

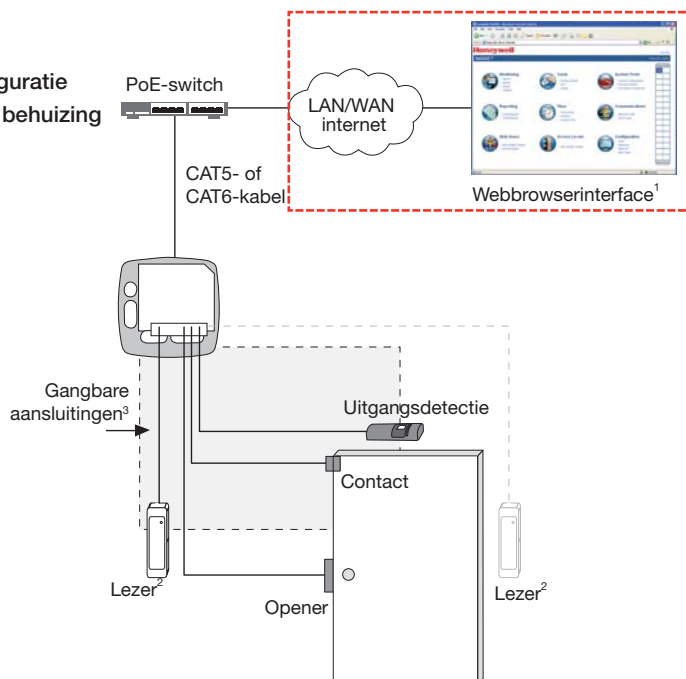
# NetAXS-123

Stand-alone, modulair toegangscontrolesysteem via het web

## SYSTEEMOVERZICHT

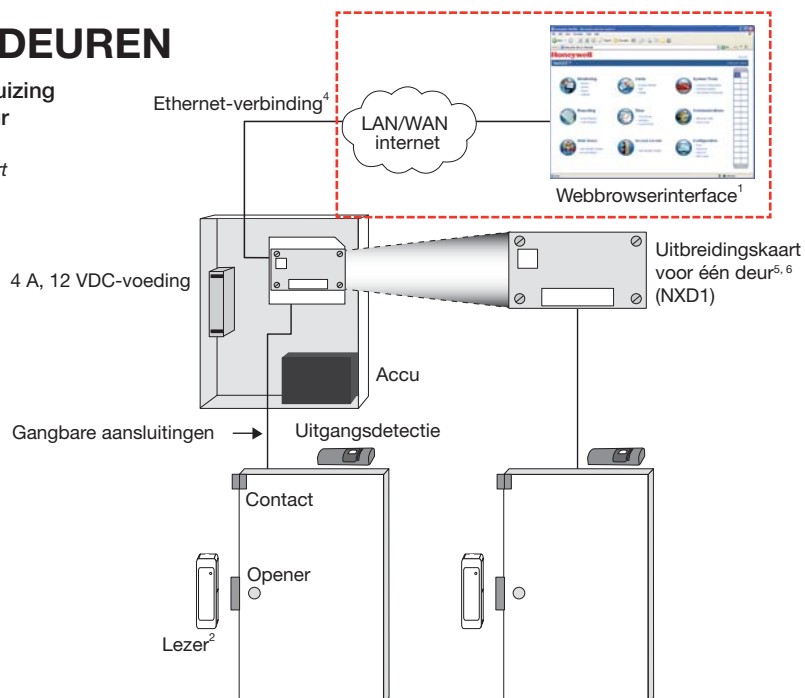
### ÉÉN DEUR

Gangbare PoE-configuratie  
Compacte kunststof behuizing



### TWEE DEUREN

Metalen behuizing  
voor één deur  
Afgebeeld met  
uitbreidingskaart  
voor één deur



<sup>1</sup> Ook compatibel met WIN-PAK® SE, WIN-PAK PE en WIN-PAK PRO CS (Managed Access)

<sup>2</sup> Bij gebruik van een IN- en UIT-lezer moeten BEIDE lezers over HOLD-lijnen beschikken

<sup>3</sup> 450 mA, 12 VDC is het maximaal beschikbare voltage voor een deuropener, lezer(s) en invoerapparatuur bij gebruik van een 802.3af PoE-verbinding. In het geval van een externe 12 VDC-voeding is een hoger voltage beschikbaar.

<sup>4</sup> USB-compatibiliteit voor lokale configuratie

<sup>5</sup> De uitbreidingskaart voor één deur is compatibel met de compacte kunststof behuizing

<sup>6</sup> Vereist externe voeding bij gebruik in de compacte kunststof behuizing

<sup>7</sup> De uitbreidingskaart voor twee deuren is niet compatibel met de compacte kunststof behuizing

<sup>8</sup> Bij gecombineerd gebruik van de NetAXS-123- en NetAXS-controllers voor vier deuren (NetAXS-4) moet de NetAXS-123 worden geconfigureerd als eerste paneel of gateway

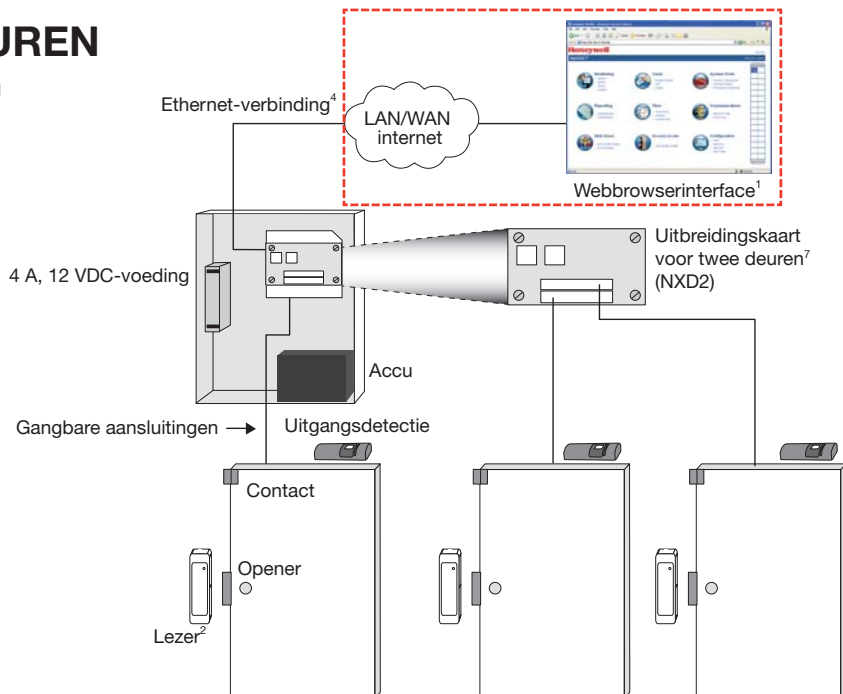
Elementen binnen de rood gestreepte lijn zijn 'niet continu noodzakelijk'. Door NetAXS-123 aan te sluiten op een netwerk, worden lokale bediening en beheer op afstand mogelijk.

# NetAXS-123

Stand-alone, modulaair toegangscontrolesysteem via het web

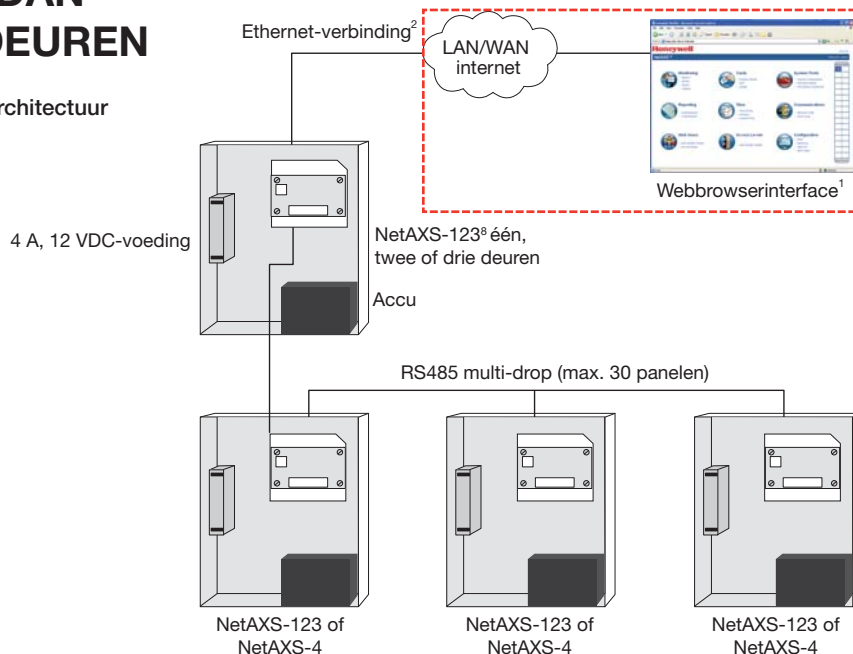
## DRIE DEUREN

Metalen behuizing voor één deur  
Afgebeeld met uitbreidingskaart voor twee deuren



## MEER DAN DRIE DEUREN

Schaalbare architectuur



<sup>1</sup> Ook compatibel met WIN-PAK<sup>®</sup> SE, WIN-PAK PE en WIN-PAK PRO CS (Managed Access)

<sup>2</sup> Bij gebruik van een IN- en UIT-lezer moeten BEIDE lezers over HOLD-lijnen beschikken

<sup>3</sup> 450 mA, 12 VDC is het maximaal beschikbare voltage voor een deuropener, lezer(s) en invoerapparatuur bij gebruik van een 802.3af PoE-verbinding. In het geval van een externe 12 VDC-voeding is een hoger voltage beschikbaar.

<sup>4</sup> USB-compatibiliteit voor lokale configuratie

<sup>5</sup> De uitbreidingskaart voor één deur is compatibel met de compacte kunststof behuizing

<sup>6</sup> Vereist externe voeding bij gebruik in de compacte kunststof behuizing

<sup>7</sup> De uitbreidingskaart voor twee deuren is niet compatibel met de compacte kunststof behuizing

<sup>8</sup> Bij gecombineerd gebruik van de NetAXS-123- en NetAXS-controllers voor vier deuren (NetAXS-4) moet de NetAXS-123 worden geconfigureerd als eerste paneel of gateway

Elementen binnen de rood gestreepte lijn zijn 'niet continu noodzakelijk'. Door NetAXS-123 aan te sluiten op een netwerk, worden lokale bediening en beheer op afstand mogelijk.