

## Descripción

El módulo de monitoreo direccionable (AMM-4F) serie Velociti® de Gamewell-FCI cuenta con un único circuito de dispositivos de iniciación clase A estilo D. También es posible configurarlo como un circuito de iniciación clase B estilo B con un resistor de fin de línea. Este módulo proporciona una dirección para cualquier dispositivo o grupo de dispositivos conectados a este circuito.

Cualquier dispositivo de iniciación de alarma con contactos estacionarios normalmente abiertos (N.O.), como detectores de calor, dispositivos de detección de calor lineales, detectores de humo de haz de rayos proyectados de 4 cables, detectores de humo de 4 cables, interruptores de caudal de agua, interruptores de interferencia, estaciones manuales, etc. pueden instalarse en este circuito.

La serie Velociti® utiliza un protocolo de comunicación que aumenta considerablemente la velocidad de comunicación entre los sensores y ciertos controles de alarma contra incendios direccionables analógicos Gamewell-FCI. Es-tos dispositivos operan de manera grupal. Si alguno de los dispositivos en el grupo sufre un cambio de estado, el microprocesador del panel detiene el sondeo grupal y se concentra en el dispositivo individual. El efecto neto es una velocidad de respuesta hasta cinco veces mayor que la de diseños anteriores.

El módulo AMM-4F está diseñado para ser instalado en el circuito de señalización lineal de cualquier panel de control direccionable analógico de Gamewell-FCI. El circuito de iniciación del AMM-4F tiene una resistencia de línea máxima de 40 ohms, lo que permite que el módulo aloje varios dispositivos de iniciación a distancia del módulo. El AMM-4F está diseñado para ser montado en una caja de conexiones cuadrada de 4" de 2 1/8" de profundidad.

El circuito de dispositivos de iniciación del AMM-4F puede admitir una resistencia de línea máxima de hasta 40 ohms, lo que permite el uso de dispositivos de detección de calor lineales.

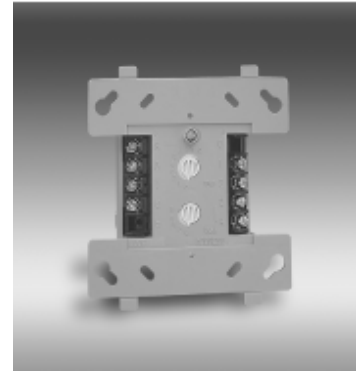
## Información para realizar órdenes de compra

### Modelo Descripción

**AMM-4F** Módulo de monitoreo direccionable, circuito único, estilo D, clase A o estilo BC/A y B

Velociti® y E3 Series® son marcas comerciales registradas de Honeywell International Inc.

## Módulo de monitoreo direccionable



AMM-4F

## Funciones

- El tamaño compacto facilita la instalación
- Circuito de iniciación clase A, estilo D o clase B, estilo B
- Direccionamiento de interruptor decimal rotativo visual (01-159)
- Resistencia de línea de 40 ohm para cada circuito de dispositivos de iniciación
- Aloja cualquier dispositivo de contacto estacionario N/O
- Las luces LED bicolors se encienden de manera intermitente en color verde cada vez que se direcciona el módulo, y de manera continua en color rojo ante una condición de alarma\*

\*Observaciones: En paneles que no operan en modo Velociti® funciona solo la luz LED roja.

## Especificaciones

**Corriente de supervisión:** 0,000375 amperes. (LED interm.)  
**Corriente de alarma:** 0,005 amperes. (LED encendida)  
**Temperatura operativa:** 32° a 120° F (0° a 49° C)  
**Humedad relativa:** 10 a 93% (sin condensación)  
**Resistor de fin de línea:** 47K ohms  
**Dimensiones:** 4 1/2" AL x 4" AN x 1 1/4" P  
(11,4 x 10,2 x 3,2 cm)

Una empresa ISO 9001-2000

SEÑALIZACIÓN



LISTED  
S1949



APROBADO  
3023594



Aprobado  
227-03-E Vol. IV



07300-0694:178

## GAMEWELL-FCI

12 Clintonville Road, Northford, CT 06472-1653 USA • Tel: (203) 484-7161 • Fax: (203) 484-7118

Las especificaciones se indican a modo informativo, no pueden utilizarse para la instalación, y es posible que sufran cambios sin previo aviso. Gamewell-FCI no se responsabiliza por su uso.

©2011 Honeywell International Inc. Todos los derechos reservados. [www.gamewell-fci.com](http://www.gamewell-fci.com)

9020-0624SP Rev. D1 pág. 1 de 1