

### Descripción

El módulo de monitoreo direccionable AMM-4SF de la serie Velociti® de Gamewell-FCI funciona con un circuito de dispositivos de iniciación único estilo D, clase A. También puede configurarse como un circuito de iniciación estilo B, clase B con resistor de fin de línea. Este módulo proporciona una dirección para un grupo de detectores de humo convencionales de 2 cables. En este circuito puede instalarse cualquier dispositivo de iniciación de alarma con contactos estacionarios normalmente abiertos (N.O.), como detectores de calor, dispositivos lineales de detección de calor, detectores de humo de haz de rayos proyectados, detectores de humo de 4 cables, interruptores de flujo de agua, interruptores de interferencia, dispositivos manuales, etc.

La serie Velociti® utiliza un protocolo de comunicación que aumenta sustancialmente la velocidad de comunicación entre los sensores y determinados controles de alarma contra incendios direccionables y análogos Gamewell-FCI. Estos dispositivos funcionan de manera grupal. Si alguno de los dispositivos del grupo experimenta un cambio de estado, el microprocesador del panel detiene el sondeo grupal y se concentra en el dispositivo único. El efecto neto es la velocidad de respuesta hasta cinco veces mayor que en el caso de los diseños anteriores.

El módulo AMM-4SF está diseñado para la instalación en el circuito de señalización lineal de cualquier panel de control direccionable análogo Gamewell-FCI. Los circuitos de señalización lineal de los paneles direccionables análogos Gamewell-FCI están diseñados para alojar hasta 159 módulos de monitoreo por circuito.

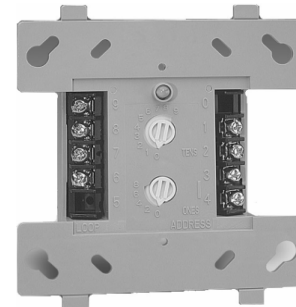
El circuito de dispositivos de iniciación del AMM-4SF puede admitir una resistencia de línea máxima de hasta 25 ohms, lo que permite el uso de los dispositivos lineales de detección de calor. Esto permite que el módulo se mantenga en alarma con un detector de humo activado. El AMM-4SF está diseñado para montarse en una caja cuadrada de 4" y 2 1/8" de profundidad.

### Información para realizar órdenes de compra

Modelo	Descripción
AMM-4SF	Módulo de monitoreo direccionable AMM-4SF, circuito único, estilo D, clase A

Velociti® y E3 Series® son marcas comerciales registradas de Honeywell International Inc.

### Módulo de monitoreo direccionable



AMM-4SF

### Funciones

- Aloja hasta veinte (20) detectores de humo convencionales de 2 cables. (Consulte el Anexo de compatibilidad de Gamewell-FCI P/N 9000-0427 para obtener información acerca de los detectores admitidos)
- Circuito de iniciación clase A, estilo D o clase B, estilo B
- Resistencia de línea de 25 ohm para cada circuito de dispositivos de iniciación
- Dirección del interruptor decimal rotativo visual (01-159)
- Aloja cualquier dispositivo de contacto estacionario N/O
- El tamaño compacto facilita la instalación

Las luces LED bicolors se iluminan en forma intermitente de color verde cuando se direcciona el módulo y se iluminan en forma continua de color rojo cuando está en alarma\*

\*Observaciones: En paneles que no operan en modo Velociti®, solo funciona la luz LED roja.

### Especificaciones

- Corriente de supervisión:** 0,00027 amp (luz LED interm.)
- Corriente en alarma:** 0,0051 amp (luz LED encen.)
- Temperatura operativa:** 32° a 120° F (0° a 49° C)
- Humedad relativa:** 10 a 93% (sin condensación)
- Dimensiones:** 4 1/2" Al x 4" An x 1 1/4" P (11,4 x 10,2 x 3,2 cm)
- Resistor de fin de línea:** 3,9 K ohms

Una empresa ISO 9001-2000  
SEÑALIZACIÓN



### GAMEWELL-FCI

12 Clintonville Road, Northford, CT 06472-1653 USA • Tel: (203) 484-7161 • Fax: (203) 484-7118

Las especificaciones se indican a modo informativo, no pueden utilizarse para la instalación, y es posible que sufran cambios sin previo aviso. Gamewell-FCI no se responsabiliza por su uso

©2011 Honeywell International Inc. Todos los derechos reservados.

[www.gamewell-fci.com](http://www.gamewell-fci.com)

9020-0630SP Rev. D1 pág. 1 de 1