

Descripción

El módulo multimodo con salida de seis señales (MMO-6SF) serie Velociti® de Gamewell-FCI proporciona seis (6) circuitos de control supervisados estilo Y (clase B) o tres (3) estilo Z (clase A) adecuados para una amplia variedad de aplicaciones de señalización. Cada circuito supervisado puede utilizarse como un:

- Circuito de altavoz.
- Circuito de aparatos de notificación.
- Salida de control supervisada.

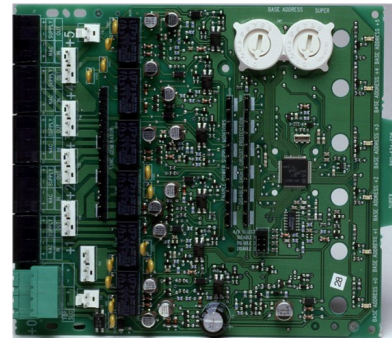
La serie Velociti® utiliza un protocolo de comunicación que aumenta sustancialmente la velocidad de comunicación entre los sensores y determinados controles de alarma contra incendios direccionables y análogos Gamewell-FCI. Estos dispositivos funcionan de manera grupal. Si alguno de los dispositivos del grupo experimenta un cambio de estado, el microprocesador del panel detiene el sondeo grupal y se concentra en el dispositivo único. El efecto neto es la velocidad de respuesta hasta cinco veces mayor que en el caso de los diseños anteriores.

El MMO-6SF se conecta a los circuitos de señalización lineal (SLC) de los paneles de control de alarma contra incendios de la serie direccionables y análogos Gamewell-FCI. Cada uno de los circuitos de control supervisados MMO-6SF ocupa su propia dirección en el SLC del sistema, lo que permite que cada uno sea totalmente programable en su secuencia de operación controlada por evento.

La dirección del primer circuito de salida supervisado se configura con un par de marcados rotativos. Cada circuito restante se asigna automáticamente a su propia dirección siguiente. El módulo MMO-6SF incluye una matriz de puente para desactivar la dirección que permite que se apaguen una, dos o tres direcciones para liberar estas direcciones para otros fines. Una configuración de puente adicional selecciona configuraciones de circuitos estilo Y o estilo Z. Es posible contar con una amplia variedad de configuraciones, lo que incluye entrada de audio de 30 VCC a 25 ó 70,7 VRMS, 125 VCA, etc. Más de un circuito puede compartir un suministro de energía si la capacidad de la corriente no excede la salida del suministro de energía.

Velociti® y E3 Series® son marcas comerciales registradas de Honeywell International Inc.

Módulo multimodo con salida de seis señales



MMO-6SF

Funciones

- Cada módulo MMO-6SF proporciona seis (6) circuitos de salida supervisados o aparatos de notificación programables y direccionables individualmente estilo Y (clase B) o tres (3) estilo Z (clase A)
- Los bloques de terminales de cableado eléctrico removibles facilitan la instalación y el mantenimiento
- Los bloques de terminales pueden alojar cables de 12 a 18 AWG
- La función de configuración de puente flexible permite que se desactiven hasta tres (3) direcciones de circuitos de salida
- Aloja múltiples entradas de energía externa
- Monitoreo de energía externa
- Protección contra cortocircuitos de suministros de energía externa
- Fuentes de suministro de energía CA, CC o entradas de audio
- Diseñado para uso con paneles de control de alarma contra incendios direccionables y análogos de la serie Gamewell-FCI
- Indicadores de luz LED individuales*
- Ideal para aplicaciones de actualización
- Dos (2) gabinetes de montaje disponibles para dos (2) (gabinetes MBB-2) a seis (6) unidades (gabinetes MBB-6)

Observaciones: *En paneles que no operan en modo Velociti®, solo funciona la luz LED roja.

Una empresa ISO 9001-2000

SEÑALIZACIÓN



LISTED
S1949



AFROBADO
3023 594

MEA

Aprobado
227-03-E Vol. IV



07300-0694-178

GAMEWELL-FCI

12 Clintonville Road, Northford, CT 06472 - Tel: (203) 484-7161 - Fax: (203) 484-7118

Las especificaciones se indican a modo informativo, no pueden utilizarse para la instalación, y es posible que sufran cambios sin previo aviso. Gamewell-FCI no se responsabiliza por su uso

©2011 Gamewell-FCI. Todos los derechos reservados.

www.gamewell-fci.com

9020-0634SP Rev. C1 pág 1 de 2

Descripción (continuación)

Cada circuito de salida en el MMO-6SF monitorea su propia conexión a su suministro de energía e indica una condición de falla por dirección en caso de que falle el suministro de energía. El MMO-6SF también cuenta con monitoreo de cortocircuitos en el cableado eléctrico del circuito de aparatos de notificación para proteger la fuente de energía externa de cortocircuitos. Esta función puede desactivarse por circuito individual si lo requiere la aplicación.

(Observaciones: en tales casos, el monitoreo de suministro de energía también debe desactivarse).

Cada circuito tiene su propia luz LED de estado que se ilumina en forma intermitente para indicar que el sondeo es correcto y se ilumina en forma continua cuando se ha activado la salida.

Pueden montarse dos (2) unidades serie multimodo en un gabinete MBB-2. Las opciones de montaje adicionales incluyen el chasis MCH-6 que puede alojar seis módulos serie multimodo. El chasis MCH-6 puede instalarse en un gabinete personalizado o puede montarse en el gabinete MBB-6, lo que permite hasta seis (6) módulos serie multimodo en un gabinete.

El MMO-6SF es ideal para aplicaciones donde se requiere la ubicación centralizada de los circuitos. Pueden ubicarse hasta treinta y seis (36) circuitos de salida supervisados en un gabinete que tiene solo dimensiones 12,63" alto x 24" ancho x 6,5" diámetro, lo que ahorra un valioso espacio de pared en habitaciones mecánicas y clóset eléctricos, y reduce el costo de instalación.

Especificaciones

Voltaje operativo:	15-32 VCC
Corriente en standby:	2,25 mA
Corriente en alarma:	40 mA (c/ 6 luces LED ON)
Resistencia máxima del cableado eléctrico IDC:	25 Ohms
Rango de temperatura:	32° F a 120° F (0° a 49° C)
Humedad:	10 a 85% (sin condensación)
Dimensiones:	6,8" Al x 5,8" An x 1,25" P (17,3 x 14,7 x 3,2 cm)
MBB-2	12,25" Al x 9,25" An x 3,32" P (31,1 x 23,5 x 8,4 cm)
MBB-6	12,63" Al x 24" An x 6,5" P (32 x 60,1 x 16,5 cm)
Voltaje del suministro externo	
Voltaje CC:	18-28 V, con limitación de energía
Voltaje ondulatorio:	0,1 V rms máximo
Corriente:	90 mA por módulo

Potencia de contactos

Potencia de corriente	Voltaje máximo	Descripción de carga	Aplicación
3A	30 VCC	Resistiva	Sin codificar
2A	30 VCC	Resistiva	Codificado
1A	30 VCC	Inductiva (L/R= 2ms)	Codificado
0,5A	30 VCC	Inductiva (L/R= 5ms)	Codificado
0,9A	110 VCC	Resistiva	Sin codificar
0,9A	125 VCA	Resistiva	Sin codificar
0,7A	70,7 & VCA	Inductiva (PF= 0,35)	Sin codificar
0,5A	125 VAC	Inductiva (PF= 0,35)	Sin codificar

Información para realizar órdenes de compra

Modelo	Descripción
MMO-6SF	Módulo multimodo con interfaz de 6 zonas
MBB-2	Caja de conexiones, 2 unidades
MBB-6	Caja de conexiones, 6 unidades, MCH-6 requerido
MCH-6	Chasis de montaje de 6 unidades

GAMEWELL-FCI

12 Clintonville Road, Northford, CT 06472 - Tel: (203) 484-7161 - Fax: (203) 484-7118

www.gamewell-fci.com

9020-0634SP Rev. C1 pág. 2 de 2