

## WIN-PAK® per Galaxy

### Software Galaxy User Management



WIN-PAK per Galaxy è il software destinato all'utente finale per la gestione dei sistemi di sicurezza antintrusione della famiglia Galaxy. WIN-PAK per Galaxy rappresenta la soluzione ideale se attualmente si necessita solamente di una soluzione per la gestione delle funzionalità antintrusione, ma con la possibilità di espandere la piattaforma in futuro. In tal modo è possibile espandere le capacità della installazione Galaxy esistente, trendone il massimo vantaggio gestendola in maniera tale da risparmiare tempo e risorse.

WIN-PAK per Galaxy consente di gestire i sistemi Galaxy di siti multipli da una singola postazione centralizzata, eliminando la necessità di costosi interventi in loco e accrescendo il livello di sicurezza attraverso una riduzione dei tempi richiesti per implementare le modifiche alle regole

di gestione. Studiata per consentire agli utenti di gestire la piattaforma in modo semplice e centralizzato, la soluzione semplifica e automatizza le operazioni più comuni, consente l'esecuzione di elaborazioni batch, semplifica i processi di trasferimento delle credenziali e visualizza le informazioni in modo chiaro e intuitivo.

La suite software WIN-PAK di Honeywell è una soluzione scalabile in grado di integrare completamente le funzionalità di gestione video, controllo accessi e antintrusione in un singolo pacchetto di facile utilizzo. La potente e intuitiva interfaccia di WIN-PAK semplifica l'esecuzione delle operazioni comuni tra siti multipli, fornendo al contempo una panoramica dettagliata e complessa dello stato delle soluzioni di sicurezza collegate al sistema.

### CARATTERISTICHE

- Elevata scalabilità
  - In grado di gestire utenti e sicurezza associati da uno a più centrali Galaxy
  - Possibilità di upgrade per consentire anche la gestione di sistemi di sicurezza e controllo accessi da una singola postazione centralizzata
- Gestione utenti avanzata e centralizzata
  - Bastano tre clic per eliminare un utente da centrali Galaxy multiple
  - Bastano pochi clic per aggiungere un utente su 5 centrali Galaxy
  - Aggiornamento automatico a tutti le centrali Galaxy, incluse le notifiche
  - Gestione nomi utente, codici PIN e numero tessera Galaxy
  - Funzionalità di gestione e automazione a livello utente
  - Scelta gruppo e gestione gruppi
  - Abilitazione tessera per inserimento e disinserimento pianificazioni programmate
- Interfaccia utente chiara e intuitiva
  - Visualizzazione delle mappe grafiche specifiche della centrale Galaxy
  - Visualizzazione chiara dello stato degli aggiornamenti
  - Visualizzazione degli allarmi direttamente sulla mappa grafica
  - Guida sensibile al contesto
- Funzionalità di reporting avanzate
  - Report predefiniti o personalizzati
  - Pianificazione invio report predefiniti via email
  - Esportazione in formato HTML o delimitato
  - Eventi con allarmi prioritari
- Controllo DCM e MAX limitato mediante l'aggiunta di modelli di accesso
- Software multilingue, che include le seguenti lingue: inglese, spagnolo, francese, olandese, italiano, ceco, portoghese, arabo, russo e polacco

# WIN-PAK per Galaxy

## VANTAGGI



### Progettato per la piattaforma Galaxy Dimension

Garantisce un'esperienza Galaxy unica, semplificando le operazioni comuni e accrescendo la chiarezza di esposizione delle informazioni. Semplice e intuitivo da utilizzare, con un'interfaccia basata sul feedback degli utenti e del mercato, WIN - PAK per Galaxy rappresenta una soluzione professionale e semplice da usare.



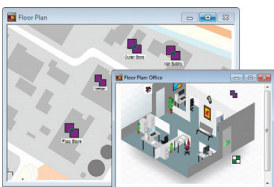
### Intuitiva funzionalità di gestione utenti

Progettato per semplificare i processi di gestione, WIN-PAK consente di eseguire le operazioni più comuni con pochi clic, automatizzando i processi comuni e garantendo la gestione e la sincronizzazione delle credenziali in maniera semplice tra tutti i dispositivi e in tutti i siti, offrendo una piattaforma centralizzata per tutte le informazioni degli utenti. Ciò garantisce una gestione più semplice, esente da errori e che richiede meno risorse.



### Gestione di centrali multipli

Gestione utenti centralizzata e semplificata su un massimo di 5 centrali Galaxy Dimension. Le operazioni più comuni possono essere eseguite con pochi clic. Risparmio di tempo e denaro.



### Funzionalità di monitoraggio migliorate

Il monitoraggio in tempo reale di una mappa attiva garantisce una visualizzazione chiara e intuitiva delle informazioni chiave, che consente di prendere decisioni in maniera rapida e minimizzando il rischio di errore umano.



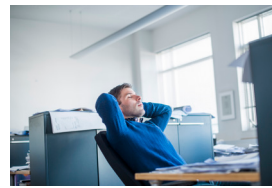
### Rapidi aggiornamenti di stato

Grazie alla visualizzazione degli aggiornamenti di stato in tempo reale provenienti dalle centrali Galaxy, è possibile disporre subito di tutte le informazioni importanti senza alcun ritardo.



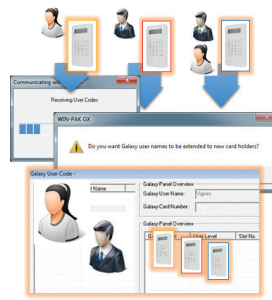
### Soluzione completa di gestione degli utenti

La gestione degli utenti Galaxy non richiede alcun altro strumento. Inoltre, la soluzione offre un percorso di aggiornamento chiaro e semplice verso un sistema interamente integrato, con una piattaforma in grado di crescere in linea con le esigenze del cliente.



### Più facile da installare e utilizzare

La chiarezza di interfaccia e icone semplifica la formazione e non richiede alcuna speciale competenza.



### Implementazione e installazione semplificate

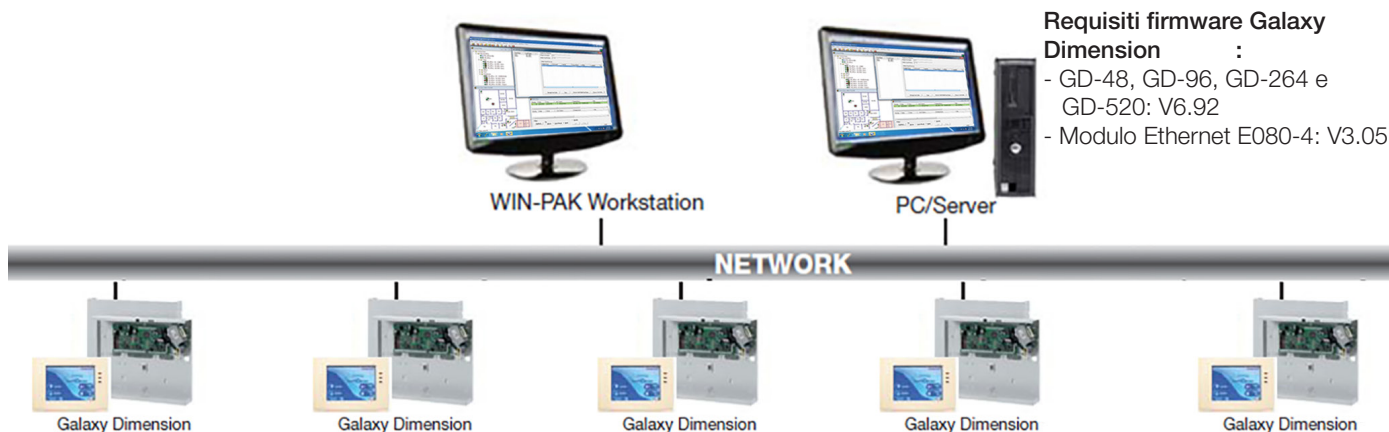
È possibile creare utenti WIN-PAK dagli utenti Galaxy, semplificando i processi di implementazione e migrazione, con un notevole risparmio di tempo. La soluzione consente anche l'inclusione di funzionalità di gestione accessi e video, senza alcuna necessità di creare profili utente aggiuntivi.



### Aggiornamenti a WIN-PAK per Integration / Ultimate

Con il crescere dell'azienda, potrebbe essere necessario aggiungere ulteriori centrali Galaxy, oppure integrare la soluzione esistente con funzionalità di gestione video o controllo accessi. Ciò può essere effettuato in modo semplice, mediante un upgrade a WIN-PAK per Integration o Ultimate, che dispongono di versioni che offrono funzionalità di gestione video di base o avanzate con integrazione del controllo accessi.

## CONFIGURAZIONE



## SPECIFICHE E REQUISITI TECNICI

La sezione seguente illustra i requisiti hardware e software necessari per l'installazione di WIN-PAK su un computer:

- **Prerequisiti**
  - Centrali Galaxy Dimension GD-48, GD-96, GD-264, GD-520 con versione firmware V6.92
  - Modulo Ethernet E080-4 versione 3.05.
- **Requisiti minimi:** Computer con supporto per 1 centrale Galaxy
- **Server raccomandato:** Computer con supporto per un numero di centrali compreso tra 1 e 5 e fino a 2000 zone. Sistema operativo con licenze per il numero di workstation utilizzate e porte di comunicazione necessarie per le applicazioni desiderate
- **Prestazioni:** Supporto fino a 5 centrali e 2600 zone, con intense attività di interazione tra le centrali o con le uscite delle centrali, per il controllo delle luci negli edifici
- **Sistemi operativi supportati:** Windows 10 a 64 bit, Windows 8, Windows 8.1, Windows 2012 Server R2, Windows 7 Professional a 64-bit e 32-bit<sup>®</sup> e Windows Server 2008 R2. Certificato per l'uso con VMware vSphere 5.5 (inglese)

	Minima	Minima / Workstation	Raccomandata	Prestazioni
<b>Sistema operativo</b>	Windows 7 32-bit (senza integrazione video)	Windows 7 Professional 2012	Windows Server 2012 R2	Windows Server 2012 R2
<b>Database</b>	SQL Server 2012 Express (incluso)	SQL Server 2012 Express (incluso)	SQL Server 2012 Express (incluso)	SQL Server 2012 con licenza di processore raccomandato
<b>Processore</b>	Intel® Pentium IV	Intel® Core™ i5 2400	Intel Quad Core®	Intel® Quad Core Xeon®
<b>CPU</b>	2,4 GHz	3,1 GHz	2,4 GHz	2,4 GHz
<b>RAM</b>	4 GB	4 GB	8 GB	16 GB
<b>Disco rigido</b>	STATA da 80 GB con almeno 5 GB di spazio libero	STATA da 80 GB con almeno 5 GB di spazio libero	STATA/SCSI da 250 GB	Unità da 1 TB a 7.200 giri/min o superiore configurata come: SO su RAID1; DB RAID 1+0 (4 dischi)
<b>Scheda video</b>	Scheda video standard (Risoluzione minima 1024 X 768)	1 x 512 MB PCIe x16**	1 x 512 MB PCIe x16**	1 x 512 MB PCIe x16**

# WIN-PAK per Galaxy

## INFORMAZIONI PER LE ORDINAZIONI

NUOVO SISTEMA				
CODICE PRODOTTO			DESCRIZIONE	
Antintrusione	WIN-PAK per Galaxy	Singolo utente	WPG4X1	WIN-PAK per Galaxy - SOFTWARE PER SINGOLO UTENTE - UNA Centrale antintrusione GALAXY
			WPG4X5	WIN-PAK per Galaxy - SOFTWARE PER SINGOLO UTENTE - CINQUE Centrali antintrusione GALAXY
UPGRADE DA WIN-PAK per Galaxy				
CODICE PRODOTTO		AGGIORNAMENTO A		
		Antintrusione	Accesso, video e integrazione Galaxy	
Antintrusione	WIN-PAK per Galaxy	Singolo utente	WIN-PAK per Galaxy (5 centralii)	WIN-PAK Ultimate
			WIN-PAK per Integration	WIN-PAK Ultimate
			Singolo utente	Cinque utenti
			Illimitato	
			UG4X1 GX5	UG4X1S4G
			UG4X1S45GA	UG4X1P4
			INCLUDE: 4 CENTRALI GALAXY	INCLUDE: CONTROLLO ACCESSI AVANZATO; VIDEO
			INCLUDE: 4 UTENTI CONTROLLO ACCESSI AVANZATO; GESTIONE VIDEO AVANZATA	INCLUDE: NUMERO ILLIMITATO DI UTENTI CONTROLLO ACCESSI AVANZATO; GESTIONE VIDEO AVANZATA
				UG4X5S4G
				UG4X5S45GA
				UG4X5P4
			X	INCLUDE: CONTROLLO ACCESSI AVANZATO; VIDEO
				INCLUDE: 4 UTENTI CONTROLLO ACCESSI AVANZATO; GESTIONE VIDEO AVANZATA
				INCLUDE: NUMERO ILLIMITATO DI UTENTI CONTROLLO ACCESSI AVANZATO; GESTIONE VIDEO AVANZATA

**Nota:** Tutti gli altri aggiornamenti non sono più disponibili. Si consiglia di acquistare una licenza completa e contattare l'assistenza tecnica Honeywell per la consulenza nelle procedure di aggiornamento.

WIN-PAK® e Galaxy® sono marchi registrati di Honeywell International Inc.

Microsoft®, Windows® Server 2012, Windows® Server 2008, Windows 8, Windows 7, e S:QL Server sono marchi registrati di Microsoft Corporation

VMware e VMware vSphere sono marchi registrati e/o marchi commerciali di VMware, Inc.

### Per maggiori informazioni:

[www.honeywell.com/security/it](http://www.honeywell.com/security/it)

### Honeywell Security & Fire

Via della Resistenza, 53/59  
20090 Buccinasco, Milano, Italia  
Tel: +39 02 488 80 51  
[www.honeywell.com](http://www.honeywell.com)

HAS-WPGALAXY-01-IT(1215)DS-E  
Dicembre 2015  
© 2015 Honeywell International Inc.

