

NetAXS-123

Kit opcional de vídeo



La posibilidad de incorporar vídeo a su sistema de control de accesos no tiene por qué ser una opción compleja ni costosa. El kit complementario de vídeo NetAXS-123 permite integrar la funcionalidad de vídeo en cualquier panel NetAXS-123. De este modo, podrá ver vídeo en directo y grabar vídeo sin necesidad de invertir en un NVR o DVR. La grabación de vídeo se activa a través de eventos de control de accesos definidos por usted mismo, lo que permite prescindir de la grabación de vídeo continua. Es una forma sencilla y asequible de integrar vídeo para verificar los eventos y las alarmas de control de accesos.

NetAXS-123 con vídeo es idóneo para instalaciones con una, dos o tres puertas y, gracias a su capacidad de ampliación, le permite añadir las puertas que desee conforme a sus necesidades. Ofrece un método más avanzado para confirmar de manera instantánea eventos y alarmas de control de accesos que le ayudarán a evitar pérdidas.

Las funciones de vídeo en directo, recuperación y exportación de vídeos almacenados le permitirán supervisar fácilmente su negocio a través de cualquier navegador web en el momento que desee. Y puesto que solo se graba vídeo cuando tiene lugar un evento, no se requiere una gran inversión en almacenamiento.

NetAXS-123 es sencillo, ampliable y flexible. ¡Y ahora con la funcionalidad de vídeo es aún mejor!

Puntos destacables del sistema

- No se requiere NVR ni DVR
- Graba vídeo cuando tiene lugar un evento, evitando la necesidad de una gran capacidad de almacenamiento
- Funciones de recuperación y exportación de vídeos almacenados
- Permite ver vídeo y grabar en directo de hasta un máximo de tres cámaras

DETALLES DEL SISTEMA

Sencillo de instalar:



Conectar.

Conecte el dispositivo de almacenaje USB de Honeywell de 64 GB.

El kit incluye:



dispositivo de almacenaje USB de Honeywell de 64 GB



Cable adaptador



CD del producto



Configurar.

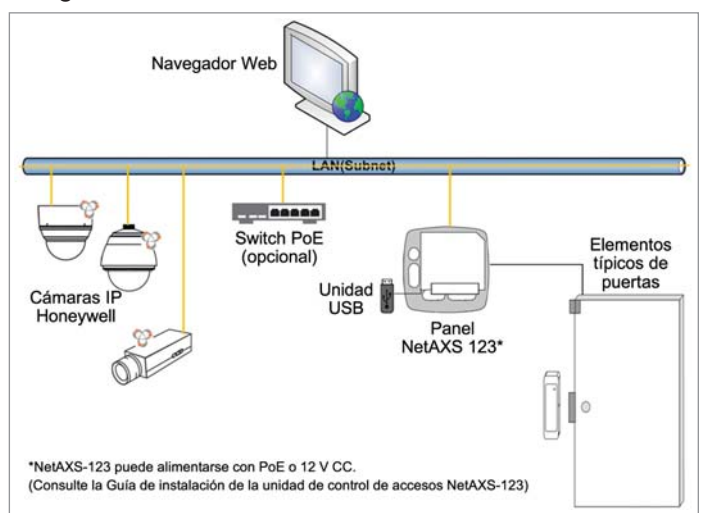
- Las cámaras compatibles se detectan automáticamente.
- Configure las cámaras.
- Defina las reglas de grabación.



Ver los videos.

Podrá visualizar clips de vídeo grabados y vídeo en directo.

Diagrama del sistema



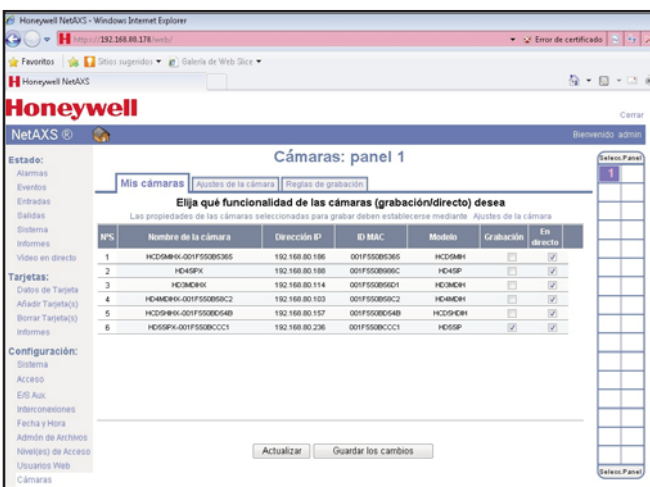
NetAXS-123

Kit complementario de vídeo

VENTAJAS DEL SISTEMA

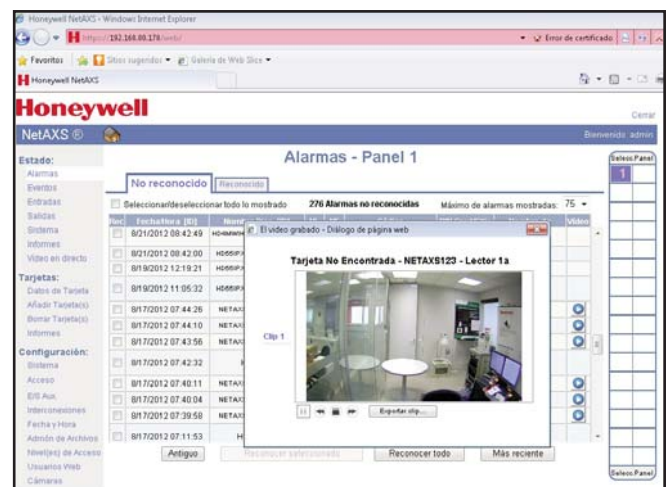
Detección automática de cámaras

NetAXS-123 detecta automáticamente las cámaras IP de Honeywell que se encuentran en la misma subred. Además, el panel actualizará automáticamente la lista de cámaras al conectar una cámara a una red o cuando se desconecte de ésta. Una vez detectada la cámara, se define la dirección IP. Esto permite seleccionar de forma rápida y sencilla las cámaras que desee asignar para visualizar el vídeo en directo o los vídeos grabados.



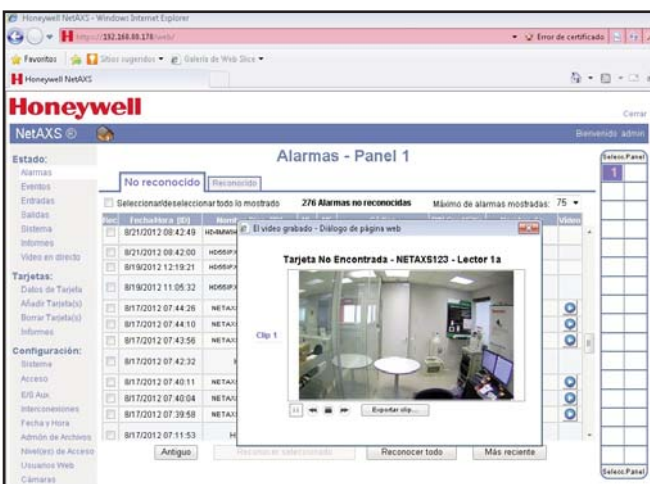
Reproducción del vídeo grabado

La capacidad de visualizar el vídeo grabado es esencial para un sistema de vídeo y de acceso integrado. NetAXS-123 con vídeo permite grabar vídeo para eventos de control de accesos e integra funciones de reproducción del clip de vídeo grabado. Entre los controles de reproducción, se incluyen Reproducir/Pausa, Reproducción rápida/Reproducción lenta y Detener. Además, es posible exportar un clip a un PC mediante la función de exportación de clips.



Configuración simplificada

NetAXS-123 con vídeo permite configurar la dirección IP, el nombre y los ajustes de las cámaras directamente desde las páginas web de NetAXS-123. Este sencillo procedimiento de configuración también ofrece la posibilidad de seleccionar la resolución de grabación y la duración del clip, así como obtener una vista previa del vídeo en directo de la cámara para confirmar la configuración adecuada.



Visualización de vídeo en directo

Al igual que otras aplicaciones de videovigilancia, NetAXS-123 con vídeo ofrece la posibilidad de ver vídeo en directo. Puede visualizarse el vídeo en directo de cuatro cámaras a la vez en un panel de vídeo de 2x2. Esta característica resulta extraordinariamente útil para la supervisión de ubicaciones remotas. De este modo, los clientes pueden ver lo que sucede en sus instalaciones sin necesidad de estar en ellas. Asimismo, cualquiera de las cuatro vistas de cámaras en directo puede mostrarse en modo de pantalla completa para apreciar los detalles con mayor precisión.



NetAXS-123

Kit complementario de vídeo

ESPECIFICACIONES Y CARACTERÍSTICAS

Grabación de vídeo basada en eventos

- Grabación de vídeo activada por eventos de entrada de vídeo o de tarjeta
- Solo se graba lo imprescindible
 - Las grabaciones en que no se registra actividad se eliminan.
- No es necesaria la grabación continua
- Reglas de grabación configurables por el usuario

Funciones de acceso y vídeo completas

- No se requiere DVR ni NVR
- El vídeo grabado se almacena en un dispositivo de almacenaje USB de Honeywell de 64 GB
- Funcionalidad de control de accesos de NetAXS-123
- Funcionalidad de vídeo disponible para paneles con comunicación por TCP/IP (puertas de enlace)
- Solo a través de la web: para lograr una integración de vídeo completa utilice WIN-PAK®

Cámaras

- Detección automática de cámaras IP ubicadas en la misma subred que NetAXS-123
- Cámaras de Honeywell compatibles:
 - Serie Performance: NTSC y PAL
 - HD (HD45IP, HD55IP, HD45IPX, HD55IPX)
 - VGA (HD44IP, HD54IP, HD44IPX, HD54IPX)
 - Serie equiP®: NTSC y PAL
 - HD (HD3MDIH, HD4MDIH, HCD5MIH)
 - HD (HD3MDIHX, HD4MDIHX, HCD5MIHX)
 - WDR (HD3MWH, HD4MWH, HCD5WH)
 - Serie WDR HD (HD3MWHX, HD4MWHX, HCD5WHX)
- Sólo compatible con cámaras IP de Honeywell
- Máximo de tres cámaras para grabación
- Selección de cuatro cámaras para la visualización simultánea de vídeo en directo (de un máximo de 12 cámaras)

Dispositivo de almacenaje USB de Honeywell

- Para la funcionalidad de vídeo, debe estar conectado en todo momento un dispositivo de almacenaje USB de Honeywell
- El tamaño de almacenamiento de 64 GB ofrece la siguiente capacidad de almacenamiento:
 - 25.000 clips de vídeo (clips de 30 seg., VGA, 5 fps)
 - 12.500 clips de vídeo (clips de 30 seg., 720p, 1 fps)

Vídeo grabado

- Tiempos de grabación ajustables
 - Tiempo de grabación anterior al evento ajustable entre 0 y 15 segundos
 - Tiempo de grabación posterior al evento ajustable entre 0 y 60 segundos
 - Duración total máxima de grabación de 60 segundos por clip

- Resoluciones de grabación y fotogramas por segundo (fps):
 - CIF (320x192) 15 fps, 15 GOP, 512 kbps
 - VGA (640x368) 5 fps, 5 GOP, 512 kbps
 - WVGA (800x448) 5 fps, 5 GOP, 512 kbps
 - HD (1280x720) 1 fps, 1 GOP, 1000 kbps
- Visualización de clips de vídeo grabados a través de la página web de alarmas o eventos
 - Controles de avance rápido, pausa, retroceso y detención
- Visualización de vídeos grabados o en directo en pantalla completa disponible
- Función de exportación de clips integrada
 - Transfiere clips de vídeo a PC
 - Posibilidad de ver los clips en el reproductor multimedia del PC

Requisitos del ordenador y de software

- Requisitos del sistema
 - Recomendados:
 - Procesador de doble núcleo Intel® Xeon® W3503 a 2,3 GHz, 2 GB de RAM
 - Tarjeta gráfica (128 MB de RAM)
 - Mínimos:
 - CPU Pentium IV, 3,1 GHz, 1 GB de RAM
 - Tarjeta gráfica (32 MB de RAM)
- Requisitos del sistema operativo
 - Windows XP SP3 con:
 - Internet Explorer 6.0 u 8.0
 - Reproductor de Windows Media 9
 - Windows 7 SP1 de 32 bits/64 bits con:
 - Internet Explorer 8.0 o 9.0
 - Reproductor de Windows Media 12
- Requisitos de software:
 - Se requiere Xvid versión 1.3.2
 - Incluido en el kit NetAXS-123 en el CD y se instala durante el proceso de configuración
- El software se carga en el PC a través de NetAXS-123 con vídeo:
 - El panel NetAXS-123 proporciona e instala el componente NetAXS VID ActiveX al visitar por primera vez cualquier página web de configuración de vídeo o cámaras.
- Navegadores de Internet compatibles:
 - Internet Explorer 9
 - Internet Explorer 8
 - Internet Explorer 6
- Tres inicios de sesión de usuario simultáneos como máximo

NetAXS-123

Kit complementario de vídeo

INFORMACIÓN DE PEDIDOS

Soluciones NetAXS-123 para puertas	
NX1P	NetAXS-123: carcasa compacta (plástico) para una puerta; alimentación por PoE o alimentación externa
NX2P	NetAXS-123: carcasa compacta (plástico) para dos puertas; alimentación por PoE o alimentación externa
NX1MPS	NetAXS-123: carcasa estándar (metal) para una puerta con tamper y bornas. Incluye fuente de alimentación de salida de 4 A, 12 V CC/fuente de alimentación de entrada de 100-240 V CA y batería de 12 V y 7 AH
NX2MPS	NetAXS-123: carcasa estándar (metal) para dos puertas con tamper y bornas. Incluye fuente de alimentación de salida de 4 A, 12 V CC/fuente de alimentación de entrada de 100-240 V CA y batería de 12 V y 7 AH.
NX3MPS	NetAXS-123: carcasa estándar (metal) para tres puertas con tamper y bornas. Incluye fuente de alimentación de salida de 4 A, 12 V CC/fuente de alimentación de entrada de 100-240 V CA y batería de 12 V y 7 AH.
Placas complementarias (para soluciones de 2 y 3 puertas)	
NXD1	NetAXS-123: placa complementaria para una puerta (añade 1 puerta al sistema de 1 puerta = 2 puertas)
NXD2	NetAXS-123: placa complementaria para dos puertas (añade 2 puertas al sistema de 1 puerta = 3 puertas)
Kit complementario de vídeo	
NX123VIDE	El kit complementario de vídeo NetAXS-123 Global contiene lo siguiente: - Dispositivo de almacenaje USB de Honeywell de 64 GB, cable adaptador y CD del producto - Idiomas: inglés, español, francés, italiano, alemán, checo, chino, árabe, ruso y portugués
Cámaras IP de la serie Performance	
HD44IPX	Interior, H.264, función día/noche, PAL - VGA
HD54IPX	Interior/exterior, H.264, función día/noche, PAL - VGA
HD55IPX	Interior/exterior, HD 720p (1280x720), H.264, función día/noche, PAL
HD45IPX	Interior HD 720p (1280x720), H.264, función día/noche, PAL
Cámaras IP equip®	
HD3MDIHX	Interior HD 720p, H.264, lente VFAI de 3,3-12 mm, función día/noche real, 24 V CA o PoE IEEE 802.3af, PAL
HD4MDIHX	Interior/exterior HD 720p, H.264, lente VFAI de 3,3-12 mm, función día/noche real, 24 V CA o PoE IEEE 802.3af, PAL
HCD5MIHX	Cajón, HD 720p, H.264, función día/noche real, 24 V CA o PoE IEEE 802.3af, PAL
HD3MWHX	Interior, Wide Dynamic 720p, H.264, lente VFAI de 3,3-12 mm, función día/noche real, 24 V CA o PoE IEEE 802.3af, PAL
HD4MWHX	Interior/exterior, Wide Dynamic 720p, H.264, lente VFAI de 3,3-12 mm, función día/noche real, 24 V CA o PoE IEEE 802.3af, PAL
HCD5WHX	Cajón, Wide Dynamic 720p, H.264, función día/noche real, 24 V CA o PoE IEEE 802.3af, PAL



Más información:

www.honeywell.com/security/es

Honeywell Security Group

Avenida de Italia, nº 7 - 2ª planta
C.T. Coslada
28821 Coslada
Madrid
Tel: +34 902 667 800
www.honeywell.com



HAS-NA123VD-01-ES(0912)DS-E
Septiembre 2012
© 2012 Honeywell International Inc.

Honeywell