

NetAXS-123

Kit NetAXS-123 Vidéo



Associer la vidéo à votre système de contrôle d'accès doit être simple et abordable. C'est chose faite avec le kit NetAXS-123 Vidéo. Ce kit permet d'associer aux contrôleurs NetAXS-123 la vérification par la vidéo des événements et d'enregistrer et de visualiser en temps réel sans avoir à investir dans un enregistreur. La prise d'images sera déclenchée par les événements de contrôle d'accès que vous choisissez et il n'est donc pas nécessaire de procéder à un enregistrement en continu. Il s'agit d'une solution simple et abordable pour associer une vérification vidéo aux événements de contrôle d'accès.

La solution NetAXS-123 avec vérification vidéo convient parfaitement aux sites avec une à trois portes. De plus, la gamme NetAXS-123 permet d'étendre l'installation en fonction des besoins qui évoluent. C'est le moyen efficace et moderne pour effectuer la vérification vidéo en associant les alarmes et événements de contrôle d'accès aux vidéos.

Vous pouvez visualiser les images en temps réel, les stocker, exporter et surveiller facilement à tout moment vos bureaux à partir de n'importe quel navigateur Web. Les images n'étant enregistrées que lorsqu'un événement se produit, vous n'avez pas besoin de capacité de stockage onéreuse.

NetAXS-123 est simple, évolutif, flexible et encore plus efficace grâce à la vérification vidéo !

Points forts du système

- Aucun enregistreur NVR ou DVR requis.
- La vidéo n'est enregistrée que lorsqu'un événement se produit – ce qui limite les besoins de stockage.
- Extraction et exportation de la vidéo enregistrée.
- Affichage et enregistrement de la vidéo en temps réel de 3 caméras maximum.

INSTALLATION DU SYSTEME

Facile à installer :



Connexion.

Brancher la clé USB Honeywell 64 Go.



Configuration.

- Détection automatique des caméras compatibles.
- Configurer les caméras.
- Définir les règles d'enregistrement.



Affichage de la vidéo.

Visualiser les clips vidéo enregistrés et en temps réel.

Contenu du kit :



Clé USB Honeywell 64 Go

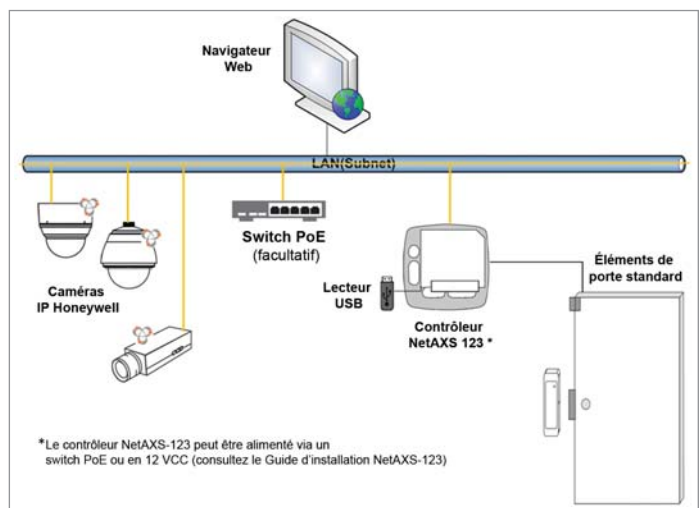


Câble adaptateur



CD produit

Synoptique



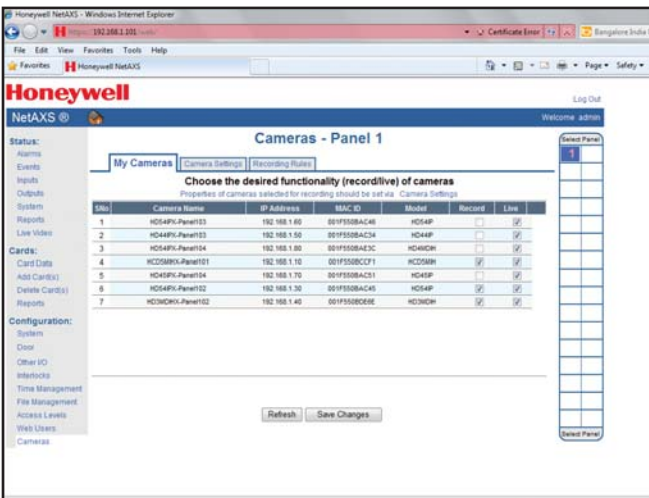
NetAXS-123

Kit NetAXS-123 Vidéo

AVANTAGES DU SYSTÈME

Détection automatique des caméras

Le contrôleur NetAXS-123 détecte automatiquement les caméras IP Honeywell présentes sur le même sous-réseau. Il actualise automatiquement la liste des caméras lors du branchement ou de la suppression d'une caméra sur le réseau. Une fois la caméra détectée, l'adresse IP est définie. Vous pouvez ainsi sélectionner aisément et rapidement les caméras destinées à la vidéo en temps réel ou à l'enregistrement.



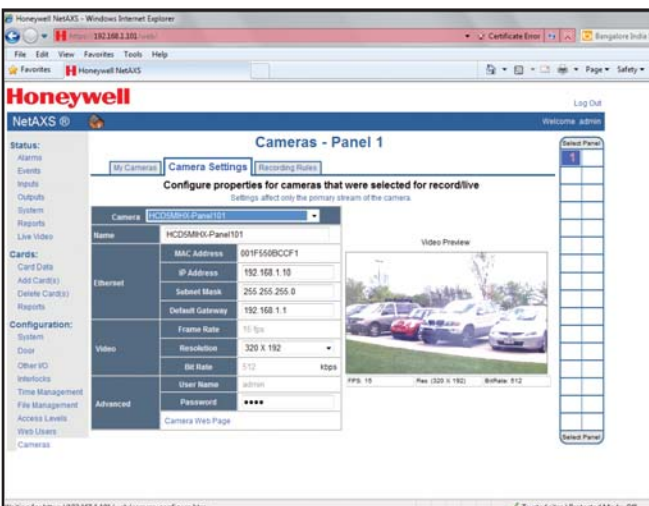
Lecture des enregistrements

La possibilité d'afficher les enregistrements est un aspect primordial d'un système de vérification vidéo et de contrôle d'accès intégré. NetAXS-123 avec vérification vidéo vous permet d'enregistrer les clips vidéo des événements de contrôle d'accès et de relire les clips enregistrés. Les commandes de lecture sont : Lecture/Pause, Lecture rapide/Lecture lente et Arrêt. Il est également possible d'exporter un clip sur un PC avec la fonction d'exportation de clip.



Configuration simplifiée

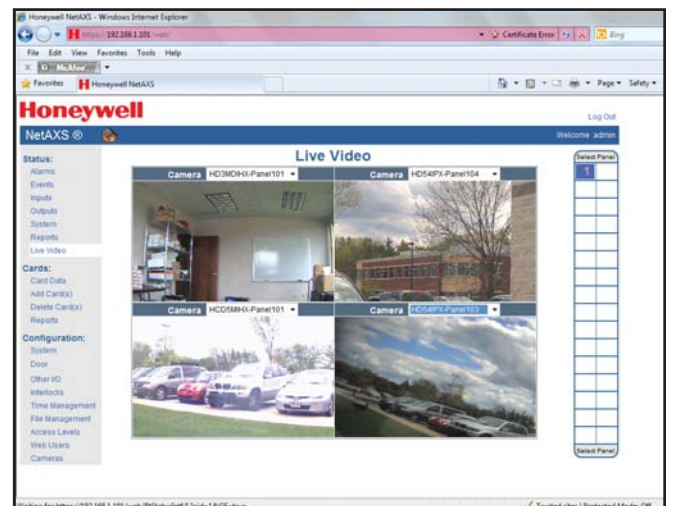
Le contrôleur NetAXS-123 avec vidéo permet de configurer l'adresse IP, le nom et les paramètres de la caméra directement depuis les pages Web NetAXS-123. Cette procédure d'installation simplifiée autorise aussi le choix de la résolution de l'enregistrement, de la durée du clip et de la visualisation de l'aperçu de la vidéo en direct depuis la caméra afin de confirmer que les paramètres sont corrects.



Affichage en temps réel

Tout comme les applications de vidéosurveillance, NetAXS-123 avec vérification vidéo permet de visualiser les images en temps réel. Vous pouvez afficher simultanément les vidéos en direct de quatre caméras sur un écran vidéo 2 x 2.

Cette fonction est extrêmement utile pour la surveillance des sites à distance – les clients peuvent savoir ce qui s'y passe sans être présents. Chacune des quatre caméras peut aussi s'afficher en mode plein écran afin de bénéficier d'une plus grande quantité de détails.



NetAXS-123

Kit NetAXS-123 Vidéo

SPÉCIFICATIONS ET FONCTIONNALITÉS

Enregistrement vidéo basé sur les événements

- Enregistrement vidéo déclenché par les événements d'entrée ou de badgeage ou de présence (sortie contact sec de tout type de détecteur de présence)
- Enregistrement uniquement en cas de nécessité
 - Suppression des enregistrements ne montrant aucune activité
- Enregistrement continu inutile
- Règles d'enregistrement configurables par l'utilisateur

Accès et vidéo autonomes

- Aucun DVR ou NVR requis
- Enregistrements vidéo stockés sur clé USB Honeywell 64 Go
- Fonctionnalité de contrôle d'accès NetAXS-123
- Fonctionnalité vidéo disponible pour les centrales TCP/IP (si plusieurs contrôleurs NetAXS sont reliés en RS485 au contrôleur passerelle, seul celui-ci peut gérer la vidéo)
- Web uniquement – pour une intégration complète de la vidéo, utilisez la supervision du logiciel WIN-PAK®

Caméras

- Détection automatique des caméras IP situées sur le même sous-réseau que le contrôleur NetAXS-123
- Caméras Honeywell prises en charge :
 - Gamme Performance – NTSC et PAL
 - HD (HD45IP, HD55IP, HD45IPX, HD55IPX)
 - VGA (HD44IP, HD54IP, HD44IPX, HD54IPX)
 - Gamme equiP® – NTSC et PAL
 - HD (HD3MDIH, HD4MDIH, HCD5MIH)
 - HD (HD3MDIHX, HD4MDIHX, HCD5MIHX)
 - WDR (HD3MWIH, HD4MWIH, HCD5WIH)
 - Gamme WDR HD (HD3MWIHX, HD4MWIHX, HCD5WIHX)
- Les caméras d'autres marques qu'Honeywell ne sont pas prises en charge
- Trois caméras maximum pour l'enregistrement
- Sélection de quatre caméras visualisables simultanément en temps réel (sur un total maximal de 12)

Clé USB Honeywell

- La fonctionnalité de vérification vidéo nécessite que la clé USB Honeywell soit connectée en permanence.
- 64 Go permettent de stocker :
 - 25 000 clips vidéo (clips 30 s, VGA, 5 ips)
 - 12 500 clips vidéo (clips 30 s, 720 p, 1 ips)

Vidéo enregistrée

- Durées d'enregistrement réglables
 - Durée d'enregistrement pré-événement : entre 0 et 15 secondes
 - Durée d'enregistrement post-événement : entre 0 et 60 secondes
 - Durée maximale d'enregistrement par clip : 60 secondes
- Résolutions d'enregistrement et images par seconde (ips) :
 - CIF (320x192) 15 ips, 15 GOP, 512 Kbits/s
 - VGA (640x368) 5 ips, 5 GOP, 512 Kbits/s
 - WVGA (800x448) 5 ips, 5 GOP, 512 Kbits/s
 - HD (1280x720) 1 ips, 1 GOP, 1000 Kbits/s
- Visualisation des clips vidéo enregistrés à partir de la page Web des alarmes et des événements
 - Commandes Avance rapide, Pause, Retour et Arrêt
- Affichage plein écran des vidéos enregistrées ou en direct disponibles
- Utilitaire intégré d'exportation des clips
 - Transfert sur PC des clips vidéo
 - Possibilité de visualisation du clip sur PC avec le lecteur Windows Media

Configuration matérielle et logicielle requise

- Configuration système
 - Recommandée :
 - Dual Core Intel® Xeon® W3503, 2,3 GHz, RAM 2 Go
 - Carte graphique (RAM 128 Mo)
 - Configuration minimale :
 - Processeur Pentium® IV, 3,1 GHz, RAM 1 Go
 - Carte graphique (RAM 32 Mo)
- Système d'exploitation
 - Windows® XP SP3 avec :
 - Internet Explorer 6.0 ou 8.0
 - Lecteur Windows Media version 9
 - Windows 7 SP1 32 bits/64 bits avec :
 - Internet Explorer 8.0 ou 9.0
 - Lecteur Windows Media version 12
- Configuration logicielle requise :
 - Xvid version 1.3.2
 - Logiciels présents sur le CD NetAXS-123 vidéo et installés lors de l'installation elle-même
- Logiciels chargés sur PC par NetAXS-123 avec vidéo :
 - Le composant ActiveX NetAXS VID est fourni et installé sur le PC de l'utilisateur par le contrôleur NetAXS-123 lors de la première visite des pages Web d'installation de la vidéo ou de la caméra
- Navigateurs Web pris en charge :
 - Internet Explorer 9
 - Internet Explorer 8
 - Internet Explorer 6
- Maximum de 3 connexions utilisateur simultanées

NetAXS-123

Kit NetAXS-123 Vidéo

COMMANDE

Solutions portes NetAXS-123	
NX1P	NetAXS-123 : une porte, boîtier compact (plastique) – alimentation PoE ou externe
NX2P	NetAXS-123 : deux portes, boîtier compact (plastique) – alimentation PoE ou externe
NX1MPS	NetAXS-123 : une porte, boîtier standard (métallique) avec contact d'autoprotection et bornier de connexion. Inclut alimentation 4 A, 12 VCC en sortie/100-240 VCA en entrée et batterie 12 V, 7 Ah.
NX2MPS	NetAXS-123 : deux portes, boîtier standard (métallique) avec contact d'autoprotection et bornier de connexion. Inclut alimentation 4 A, 12 VCC en sortie/100-240 VCA en entrée et batterie 12 V, 7 Ah.
NX3MPS	NetAXS-123 : trois portes, boîtier standard (métallique) avec contact d'autoprotection et bornier de connexion. Inclut alimentation 4 A, 12 VCC en sortie/100-240 VCA en entrée et batterie 12 V, 7 Ah.
Cartes d'extension (pour solutions 2 et 3 portes)	
NXD1	NetAXS-123 : carte d'extension une porte (ajout d'une porte à votre système une porte existant = deux portes)
NXD2	NetAXS-123 : carte d'extension deux portes (ajout de deux portes à votre système une porte existant = trois portes)
Kit NetAXS-123 Vidéo	
NX123VIDE	Le kit NetAXS-123 Vidéo comprend : <ul style="list-style-type: none">- Clé USB Honeywell 64 Go, câble adaptateur et CD produit- Langues : anglais, espagnol, français, italien, néerlandais, tchèque, chinois, arabe, russe et portugais
Caméras IP – Gamme Performance	
HD44IPX	Intérieur, H.264, Jour/Nuit, PAL - VGA
HD54IPX	Intérieur/Extérieur, H.264, Jour/Nuit, PAL – VGA
HD55IPX	Intérieur/Extérieur HD 720p (1280x720), H.264, Jour/Nuit, PAL
HD45IPX	Intérieur HD 720p (1280x720), H.264, Jour/Nuit, PAL
Caméras IP – Gamme equip®	
HD3MDIHX	Intérieur HD 720p, H.264, 3,3-12 mm VFAl, Vrai Jour/Nuit, 24 VCA ou PoE IEEE 802.3af, PAL
HD4MDIHX	Intérieur/Extérieur HD 720p, H.264, 3,3-12 mm VFAl, Vrai Jour/Nuit, 24 VCA ou PoE IEEE 802.3af, PAL
HCD5MIHX	Boîtier HD 720p, H.264, Vrai Jour/Nuit, 24 VCA ou PoE IEEE 802.3af, PAL
HD3MWHX	Intérieur, grande portée dynamique 720p, H.264, 3,3-12 mm VFAl, Vrai Jour/Nuit, 24 VCA ou PoE IEEE 802.3af, PAL
HD4MWHX	Intérieur/Extérieur, grande portée dynamique 720p, H.264, 3,3-12 mm VFAl, Vrai Jour/Nuit, 24 VCA ou PoE IEEE 802.3af, PAL
HCD5WHX	Boîtier, grande portée dynamique 720p, H.264, Vrai Jour/Nuit, 24 VCA ou PoE IEEE 802.3af, PAL



Pour plus d'informations:

visitez le site internet :

www.honeywell.com/security/fr

Honeywell Security Group

Immeuble Lavoisier

Parc de Haute Technologie

3-7, rue Georges Besse

92160 ANTONY

France

Tel: +33 (0)1 40 96 20 50

www.honeywell.com

