



## MB-Secure

### Модульная аппаратная платформа для комплексных интегрированных систем безопасности

Линейка многофункциональных контрольных панелей MB-Secure представляет собой базовую аппаратную платформу для интегрированных решений, включающих в себя подсистемы охранно-пожарной сигнализации, контроля доступа и IP-телевизионного наблюдения.

В базовой комплектации контрольные панели серии MB-Secure обладают следующими характеристиками:

- 4 разъема BUS-2 для подключения до 256 абонентов шины BUS с произвольной топологией
- Разъем RJ-45 для подключения к сети Ethernet (10/100 Мбит/с)
- 4 разъема для подключения извещателей с функцией сброса
- 4 полупроводниковых выхода, 12 В пост. тока / 50 мА
- 2 реле, 230 В перем. тока / 8 А
- Простое обновление встроенного программного обеспечения с помощью накопителя USB

Благодаря полностью модульной конструкции, которая позволяет заменять платы, модули расширения, блоки питания и корпуса, возможно создание высокоэффективных решений, адаптированных к особенностям контролируемых объектов. Контрольные панели обладают высокой гибкостью за счет использования модулей расширения. Возможно изменение функциональных возможностей контрольной панели без необходимости замены ее печатной платы.

Инновационная схема лицензирования контрольных панелей позволяет расширять систему без необходимости замены основной платы. Панель MB-Secure в максимальной конфигурации может иметь следующие характеристики:

- 4096 групп извещателей
- 512 основных зон (разделов)
- 512 пространственно-временных зон
- 1024 пользователя
- 2000 макросов
- 512 дверей/коммутирующих устройств
- 43 шины BUS-2 с количеством абонентов 2572

Размеры платы контрольной панели MB-Secure, а также расположение отверстий на ней идентичны серии MB Classic (561-MB48 / MB100). Это позволяет перейти к контрольным панелям новой серии при сохранении имеющихся аппаратных компонентов в максимальном объеме.

Полная совместимость линейки контрольных панелей MB-Secure с устройствами BUS-2 позволяет обеспечивать экономичность разрабатываемых проектов. Постоянное развитие линейки устройств BUS при сохранении совместимости гарантирует безопасность инвестиций в создаваемую систему безопасности.

Конфигурирование контрольных панелей MB-Secure осуществляется с помощью персонального компьютера, на который установлен удобный программный пакет IQ PanelControl.

Простое и надежное управление системой MB-Secure обеспечивается за счет применения новых клавиатур со светодиодным, жидкокристаллическим и сенсорным экранами. Новый интерфейс предоставляет исключительное удобство в использовании системы.

### Основные характеристики

- Контрольная панель охранно-пожарной сигнализации с интегрированными средствами контроля доступа и IP-телевизионного наблюдения
- 6 различных базовых вариантов центрального пульта управления
- При использовании программных лицензий расширяется до:
  - 4096 групп извещателей
  - 512 зон
  - 512 дверей/коммутирующих устройств
  - 512 пространственно-временных зон
  - 2000 макросов
- Возможность управления с помощью 1024 идентификаторов IDENT-KEY
- До 10 элементов управления на каждый разъем шины BUS-2
- Текст в соответствии с потребностями заказчика длиной до 50 символов для обозначения зон, групп извещателей, пользователей, входов, выходов, пространственных и временных зон и т. д.
- Возможность программирования чувствительности сопротивления нагрузочных резисторов входов, предназначенных для подключения групп извещателей
- Возможность свободного программирования входов и выходов
- Возможность расширения с удаленным размещением источника питания (благодаря шине BUS-2)
- Возможность расширения с помощью беспроводных компонентов BUS-2 (до 256 абонентов)
- Использование до 32 беспроводных брелоков
- Обширная функциональность контроля доступа
- Память событий объемом до 30000 записей
- Программирование по TCP/IP с помощью персонального компьютера/ноутбука и программного пакета IQ PanelControl
- Простое обновление встроенного программного обеспечения с помощью накопителя USB
- Встраиваемые устройства передачи DS 6700, DS 6750 и DS 7700 с системой RFW-4000
- Возможность подключения к ПО WINMAG для централизованного мониторинга и управления

## От XS до XXL

Новая модульная концепция серии контрольных панелей MB-Secure предлагает недоступную ранее возможность оптимальной адаптации системы к индивидуальным требованиям при проектировании системы. При этом исходными являются шесть базовых вариантов.

Эти варианты обладают одинаковой базовой функциональностью. Каждая контрольная панель обладает всеми возможными функциями в разном объеме.

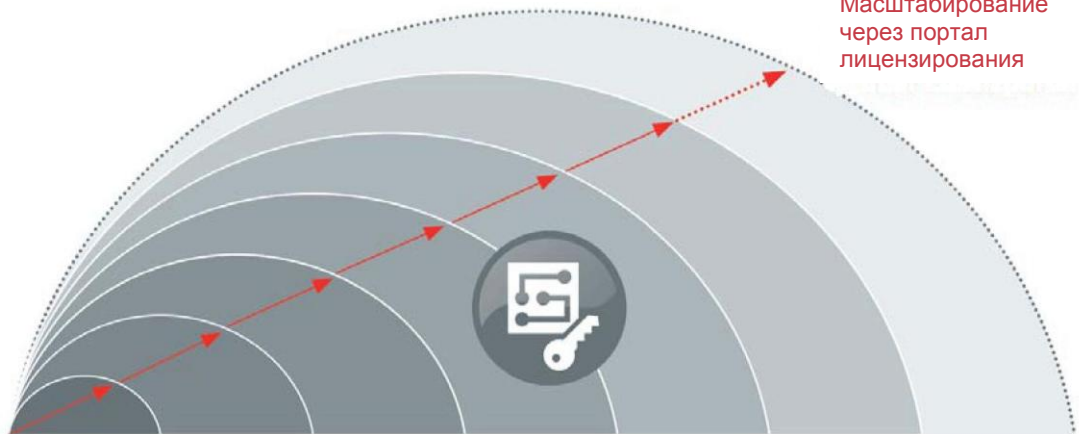
В зависимости от особенностей конкретного объекта функциональный объем контрольной панели может расширяться и необходимым образом адаптироваться благодаря новой концепции лицензирования. Так, на основе соответствующей базовой версии можно в индивидуальном порядке изменять количество зон, групп извещателей, дверей, пользователей, временных и пространственных зон и/или макросов.

При этом такое расширение объема функциональности может происходить не только для новых систем – его можно провести в любой момент для уже используемого оборудования. Таким образом, обеспечивается адаптация контрольной панели к изменяющимся условиям работы (к примеру, при расширении или перестройке здания) без замены контрольной панели.

Модульная концепция демонстрирует свои преимущества и в случае аппаратных компонентов. Благодаря линейке модульных продуктов, включающей платы контрольных панелей, модули расширения, блоки питания и корпуса, вы можете составлять экономичные комбинации, в точности соответствующие индивидуальным особенностям объекта.

Новые блоки питания и зарядные устройства, которые подключаются к системе MB-Secure по шине BUS-2, позволяют строить распределенные системы питания и параллельно обеспечивают полноценный мониторинг всех состояний системы.

Масштабирование  
через портал  
лицензирования

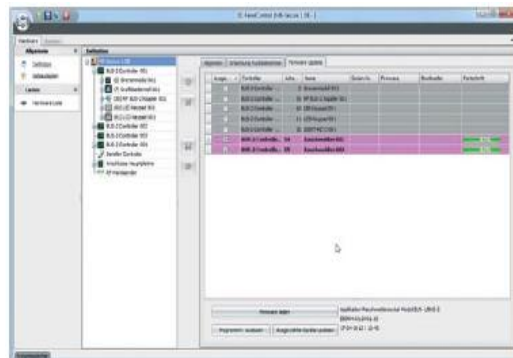


MB-Secure	1000	2000	3000	4000	5000	6000	макс.
Группы извещателей	8	16	48	128	512	2048	4096
Зоны	1	2	4	16	64	256	512
Пространственно-временные зоны	4	8	16	32	64	256	512
Пользователи	16	32	64	128	512	1024	1024
Макросы	10	20	30	50	250	1000	2000
Двери	1	2	4	16	64	256	512

## Программирование с помощью ПО IQ PanelControl

Программирование всех функций контрольной панели MB-Secure полностью осуществляется с помощью ПО IQ PanelControl для ПК.

Это программное обеспечение позволяет быстро и наглядно осуществлять программирование панели MB-Secure, а также с помощью интегрированной базы данных объектов и систем с легкостью сохранять создаваемые программы и таким образом документировать состояние сигнальных систем.



Многочисленные и разнообразные вспомогательные инструменты для программирования, к примеру, автоматическое распознавание абонентов BUS-2, режим установки беспроводных абонентов и различные мастера для выполнения отдельных программных функций позволяют экономить массу времени при программировании контрольной панели.

Кроме того, программа IQ PanelControl позволяет считывать информацию из памяти событий контрольной панели, подробно ее анализировать и распечатывать.

Поскольку контрольные панели MB-Secure по умолчанию оборудованы интерфейсом Ethernet, передача параметров системы может осуществляться в режиме дистанционного программирования.

Модульная платформа обеспечения безопасности MB-Secure предлагает множество различных возможностей конфигурации, интеграции и расширения. Для соответствующего составления необходимого лицензионного ключа используется портал <https://mb-secure.honeywell.de>.

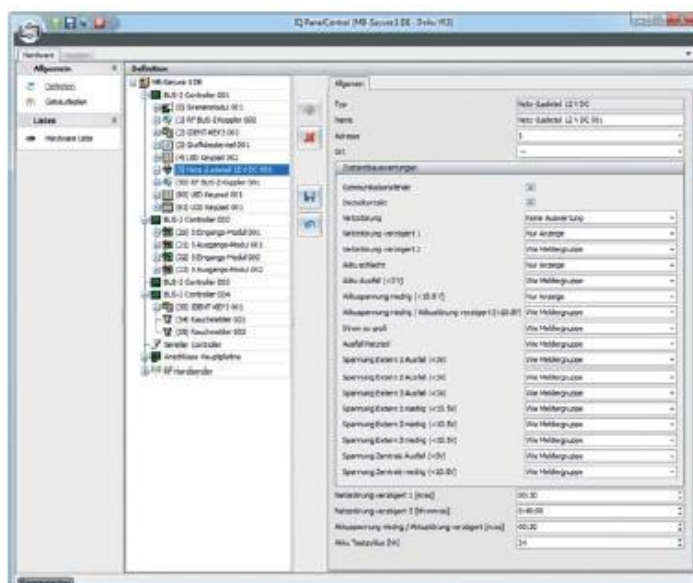
Веб-портал позволяет быстро и удобно составлять лицензии, управлять ими и при необходимости передавать их. Для дистрибьюторов и наладчиков платформа обеспечения безопасности без дополнительных временных затрат предлагает возможность непосредственной гибкой конфигурации и расширения системы для удовлетворения как собственных потребностей, так и потребностей конечных заказчиков.

Благодаря удобным меню и рабочим формам можно быстро составить новые варианты конфигурации для лицензирования новых плат и соответствующих периферийных устройств, а также выбрать варианта расширения уже существующих систем.

Существует наглядная система представления складских запасов и их движения. Кроме того, существует возможность просмотра как истории текущей, так и прежней главной платы панели. Функциональность веб-портала дополняет функция управления пользователями с возможностью предоставления различных прав и с бланками заявок на расширение функциональности программного обеспечения.

Веб-портал может оказаться особенно полезной при повреждении или отказе контрольной панели MB-Secure. Для этого в меню имеется специальный пункт «Экстренный случай», который позволяет без проблем перенести приобретенные лицензии на новые или даже уже имеющиеся запасные платы.

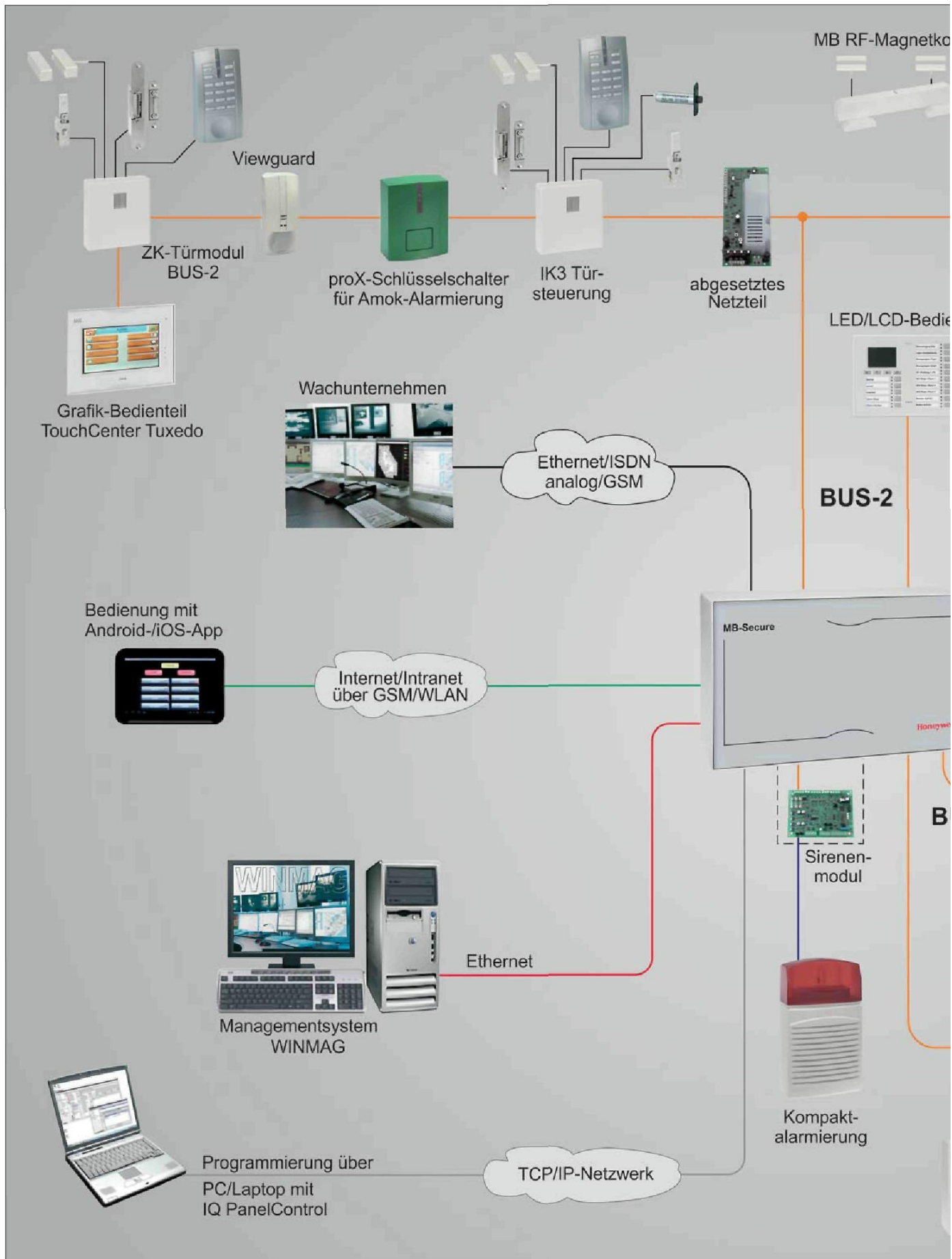
При использовании платы из собственных запасов поврежденную плату необходимо в течение нескольких дней вернуть в соответствующее подразделение технического обслуживания, чтобы предотвратить выставление двойного счета.

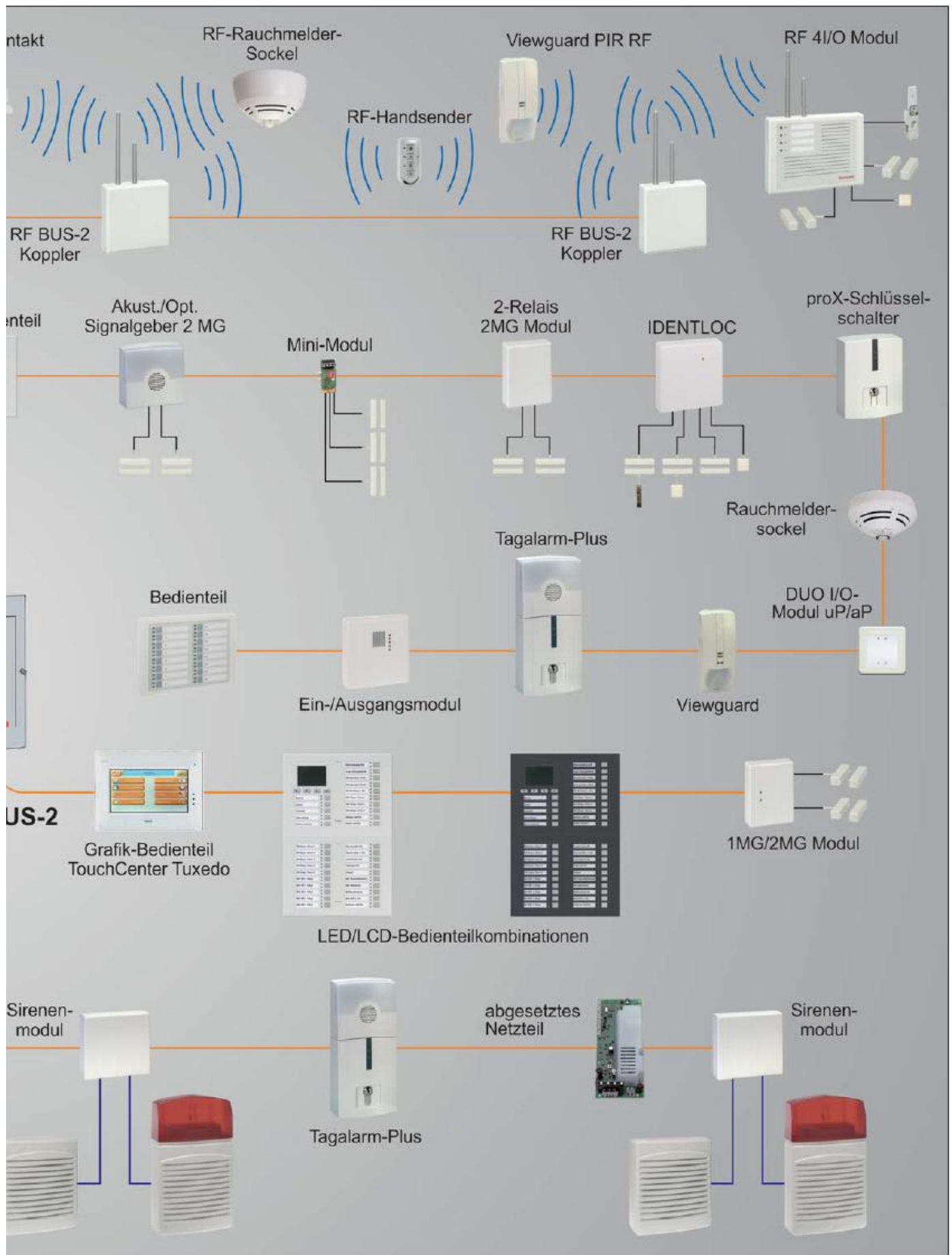




Меню лицензирования

Platinen	Платы
Lager	Склад
Status	Статус
Benutzer	Пользователи
Meldungen	Сообщения
Lizenzen	Лицензии
Eingang	Вход
Ausgang	Выход
Verkauf	Продажа
Benutzer	Пользователи
Kunden	Клиенты
Passwort änd...	Изменение пароля






ZK-Türmodul BUS-2	Дверной модуль контроля доступа для BUS-2
proX-Schlüsselschalter für Amok-Alarmierung	Замок-выключатель proX для сигнализации
IK3 Türsteuerung	Система управления дверьми IK3
abgesetztes Netzteil	Удаленный блок питания
LED/LCD-Bedie	Светодиодный/жидкокристаллический терминал
Grafik-Bedienteil TouchCenter Tuxedo	Графический терминал TouchCenter Tuxedo
Wachunternehmen	Охранная компания
Ethernet/ISDN analog/GSM	Ethernet/ISDN Аналоговая связь/GSM
LED/LCD-Bedienteil	Светодиодная/жидкокристаллическая клавиатура
BUS-2	BUS-2
Bedienung mit Android-/iOS-App	Обслуживание с помощью приложения для Android-/iOS
Internet/Intranet über GSM/WLAN	Internet/Intranet через GSM/беспроводную сеть
Sirenenmodul	Сигнальный модуль
Ethernet	Ethernet
Managementsystem WINMAG	ПО WINMAG
Programmierung über	Программирование с помощью
PC/Laptop mit IQ PanelControl	ПК/ноутбука с установленным ПО IQ PanelControl
TCP/1 P-Netzwerk	Сеть TCP/IP
Kompaktalarmierung	Компактное устройство сигнализации
MB RF-Magnetkontakt	Магнитный контакт MB RF
RF-Rauchmelder-Sockel	База дымового RF-извещателя
Viewguard PIR RF	Извещатель Viewguard PIR RF
RF 41/0 Modul	Модуль RF-41/0
RF-Handsender	Беспроводной брелок
RF BUS-2 Koppler	Адаптер RF BUS-2
Akust./Opt. Signalgeber 2 MG	Акуст./опт. сигнализатор 2MG
RF BUS-2 Koppler	Адаптер RF BUS-2
Mini-Modul	Мини-модуль
2-Relais 2MG Modul	Двухрелейный модуль 2MG
IDENTLOC	IDENTLOC
proX-Schlüsselschalter	Замок-выключатель proX
Bedienteil	Терминал
Tagalarm-Plus	Tagalarm-Plus BUS-2
Rauchmeldersockel	База для датчика дыма
DUO 1/0-Modul uP/aP	Модуль DUO 1/0 для открытого/скрытого монтажа
Ein-/Ausgangsmodul	Модуль входа / выхода
Viewguard	Извещатель Viewguard
Grafik-Bedienteil TouchCenter Tuxedo	Графическая клавиатура TouchCenter Tuxedo
LED/LCD-Bedienteükombinationen	Комбинации светодиодных/жидкокристаллических клавиатур
1MG/2MG Modul	Модуль 1MG/2MG
Sirenenmodul	Сигнальный модуль
abgesetztes Netzteil	Удаленный блок питания
Tagalarm-Plus	Tagalarm-Plus BUS-2

**013810**                    **Базовая плата MB-Secure**

 : одобрено.    **Класс VdS C (оформляется); EN 50131, степень 3 (оформляется)**

Плата контрольной панели без фиксированной функциональности, определяемой встроенным программным обеспечением.

 Дополнительно необходимо заказать одну из следующих базовых лицензий. Впоследствии можно также в любой момент расширить функциональность с помощью соответствующих дополнительных лицензий.

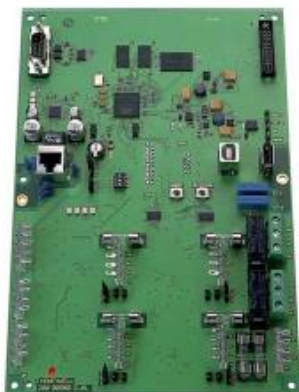
 Плата контрольной панели, монтажные и установочные материалы, программное обеспечение IQ PanelControl.

---

**013820**                    **MB-Secure 1000**

Обладает следующим функциональным объемом:

- 8 групп извещателей
- 1 зона
- 1 дверь / коммутирующее устройство
- 16 пользователей/служебных кодов/носителей данных
- 4 пространственных/временных зоны
- 10 макросов



---

**013830**                    **MB-Secure 2000**

Обладает следующим функциональным объемом:

- 16 групп извещателей
- 2 зоны
- 2 двери/коммутирующих устройства
- 32 пользователя/служебных кода/носителя данных
- 8 пространственных/временных зон
- 20 макросов

---

**013840**                    **MB-Secure 3000**

Обладает следующим функциональным объемом:

- 48 групп извещателей
- 4 зоны
- 4 двери/коммутирующих устройства
- 64 пользователя/служебных кода/носителя данных
- 16 пространственных/временных зон
- 30 макросов

---

**013850**                    **MB-Secure 4000**

Обладает следующим функциональным объемом:

- 128 групп извещателей
- 16 зон
- 16 дверей/коммутирующих устройств
- 128 пользователей/служебных кодов/носителей данных
- 32 пространственных/временных зоны
- 50 макросов

---

**013860**                    **MB-Secure 5000**

Обладает следующим функциональным объемом:

- 512 групп извещателей
- 64 зоны
- 64 двери/коммутирующих устройств
- 512 пользователей/служебных кодов/носителей данных
- 64 пространственных/временных зоны
- 250 макросов

---

**013870**                    **MB-Secure 6000**

Обладает следующим функциональным объемом:

- 2048 групп извещателей
- 256 зон
- 256 дверей/коммутирующих устройств
- 1024 пользователя/служебных кода/носителя данных
- 256 пространственных/временных зон
- 1000 макросов





### 013821 Стартовый пакет MB-Secure 1000

 : одобрено. Класс VdS A (оформляется); EN 50131, степень 3 (оформляется)

Этот пакет содержит корпус 013730 ZG20, блок питания 013970 на 18 А\*ч и светодиодную клавиатуру 013000.

 Макс. число аккумуляторов: 1 x 18 А\*ч.

 MB-Secure 1000 (013820), корпус 013730 ZG20, блок питания 013970 на 18 А\*ч, клавиатура 013000.




### 013822 Стартовый пакет MB-Secure 1000 с сигнальным модулем

 : одобрено. Класс VdS A (оформляется); EN 50131, степень 3 (оформляется)

Этот пакет содержит корпус 013730 ZG20, сигнальный модуль 013920, блок питания 013970 на 18 А\*ч и клавиатуру 013000.

 Макс. число аккумуляторов: 1 x 18 А\*ч.

 MB-Secure 1000 (013820), корпус 013730 ZG20, сигнальный модуль 013920, блок питания 013970 на 18 А\*ч, клавиатура 013000.




### 013831 Стартовый пакет MB-Secure 2000 LED

 : одобрено. Класс VdS A (оформляется); EN 50131, степень 3 (оформляется)

Этот пакет содержит корпус 013730 ZG20, сигнальный модуль 013920, блок питания 013970 на 18 А\*ч и клавиатуру 013000.

 Макс. число аккумуляторов: 1 x 18 А\*ч.

 MB-Secure 2000 (013830), корпус 013730 ZG20, сигнальный модуль 013920, блок питания 013970 на 18 А\*ч, клавиатура 013000.




### 013832 Стартовый пакет MB-Secure 2000 LCD

 : одобрено. Класс VdS A (оформляется); EN 50131, степень 3 (оформляется)

Этот пакет содержит корпус 013730 ZG20, сигнальный модуль 013920, блок питания 013970 на 18 А\*ч, жидкокристаллическую клавиатуру 013001.

 Макс. число аккумуляторов: 1 x 18 А\*ч.

 MB-Secure 2000 (013830), корпус 013730 ZG20, сигнальный модуль 013920, блок питания 013970 на 18 А\*ч, клавиатура 013001.




### 013833 Стартовый пакет MB-Secure 2000 LCD с устройством передачи данных

 : одобрено. Класс VdS A (оформляется); EN 50131, степень 3 (оформляется)

Этот пакет содержит корпус 013730 ZG20, сигнальный модуль 013920, 057651.20 DS 7700, блок питания 013970 на 18 А\*ч, жидкокристаллическую клавиатуру 013001.

 Макс. число аккумуляторов: 1 x 18 А\*ч.

 MB-Secure 2000 (013830), корпус 013730 ZG20, сигнальный модуль 013920, 057651.20 DS 7700, блок питания 013970 на 18 А\*ч, клавиатура 013001.




### 013834 Стартовый пакет MB-Secure 2000 LCD с устройством передачи данных, класса «С»

 : одобрено. Класс VdS C (оформляется); EN 50131, степень 3 (оформляется)

Этот пакет содержит корпус 013730 ZG20, сигнальный модуль 013920, 057651.20 DS 7700, блок питания 010686.01 на 17 А\*ч, жидкокристаллическую клавиатуру 013001.

 Макс. число аккумуляторов: 1 x 18 А\*ч.

 MB-Secure 2000 (013830), корпус 013730 ZG20, сигнальный модуль 013920, 057651.20 DS 7700, блок питания 010686 на 17 А\*ч, клавиатура 013001.

## Микропрограммное обеспечение

### Базовые лицензии

059510	Базовая лицензия MB-Secure 1000
059520	Базовая лицензия MB-Secure 2000
059530	Базовая лицензия MB-Secure 3000
059540	Базовая лицензия MB-Secure 4000
059550	Базовая лицензия MB-Secure 5000
059560	Базовая лицензия MB-Secure 6000

### Дополнительные лицензии на группы извещателей

059610	Дополнительная лицензия на 8 групп извещателей
059611	Дополнительная лицензия на 64 группы извещателей
059612	Дополнительная лицензия на 512 групп извещателей

### Дополнительные лицензии на зоны

059620	Дополнительная лицензия на 2 зоны
059621	Дополнительная лицензия на 16 зон
059622	Дополнительная лицензия на 64 зоны

### Дополнительные возможности/комплектующие

#### Корпуса

013730	Корпус ZG20 для системы MB-Secure
013740	Корпус ZG2 для системы MB-Secure
013750	Корпус ZG3.1 для системы MB-Secure
013760	Корпус ZG4 для системы MB-Secure
013770	19-дюймовая передняя панель для системы MB-Secure

#### Блоки питания / зарядные устройства

013950	Блок питания / зарядное устройство на 12 В пост. тока / 26 А*ч
013960	Блок питания / зарядное устройство на 12 В пост. тока / 52 А*ч
013970	Блок питания / зарядное устройство на 12 В пост. тока / 18 А*ч
013980	Блок питания / зарядное устройство на 12 В пост. тока / 8 А*ч

### Дополнительные лицензии на макросы

059630	Дополнительная лицензия на 10 макросов
059631	Дополнительная лицензия на 50 макросов
059632	Дополнительная лицензия на 250 макросов

### Дополнительные лицензии на пользователей / идентификационные носители данных

059650	Дополнительная лицензия на 16 пользователей
059651	Дополнительная лицензия на 64 пользователя
059652	Дополнительная лицензия на 512 пользователей

### Дополнительные лицензии на пространственно-временные зоны

059660	Дополнительная лицензия на 4 пространственных/временных зоны
059661	Дополнительная лицензия на 16 пространственных/временных зон
059662	Дополнительная лицензия на 64 пространственных/временных зон

### Дополнительные лицензии на двери / коммутационные устройства

059670	Дополнительная лицензия на 2 двери
059671	Дополнительная лицензия на 16 дверей
059672	Дополнительная лицензия на 64 двери

### Устройства для передачи данных / дистанционной передачи

057864	Устройство передачи данных через ТфОП/IP DS 6700
057865	Устройство передачи данных через ТфОП/IP DS 6750
057651.20	Устройство передачи данных через ISDN/IP DS 7700

### Терминалы BUS-2

013000	Светодиодный терминал для MB-Secure, белый
013001	Светодиодный/жидкокристаллический терминал для MB-Secure, белый
013002	Терминал TouchCenter Tuxedo, белый

### Абонент BUS-2

013920	Сигнальный модуль для MB-Secure
--------	---------------------------------

## Технические характеристики

Номинальное рабочее напряжение	12 В пост. тока
Диапазон рабочего напряжения	от 10,5 В до 15 В пост. тока
Энергопотребление при номинальном напряжении	
- нейтральное состояние, групповые соединения разомкнуты	200 мА
- режим Ethernet (дополнительно)	30 мА
- на 1 групповое соединение (с замыканием на 12,1 кОм)	1 мА
- реле	45 мА
Класс защиты окружающей среды согласно VdS	II
Степень защиты согласно EN 60529	IP30
Диапазон рабочей температуры	от -5 °С до +45 °С
Диапазон температуры хранения	от -25 °С до +70 °С
Варианты корпуса панели управления	
Размеры (Ш x В x Г) в мм	
- ZG20	460 x 382 x 85 мм
- ZG2	350 x 300 x 152 мм
- ZG3.1	500 x 300 x 210 мм
- ZG4	580 x 640 x 300 мм
Масса (без доп. оборудования)	
- ZG 20	приблизительно 5 кг
- ZG 2	приблизительно 8 кг
- ZG 3.1	приблизительно 13 кг
- ZG 4 (без 19-дюймовой передней панели)	приблизительно 28 кг
Цвет	
- Корпус	белый (аналогичный RAL 9016)
- Передняя панель	светло-серый (аналогичный RAL 7035)

### Для получения дополнительной информации:

securityrussia@honeywell.com  
www.honeywell.com/security/ru

**Honeywell Security Group**  
ЗАО "Хоневелл"Россия, 1210159  
Москва, ул. Киевская, д.7  
Тел.+7 (495) 797-93-71  
www.honeywell.com

HIS-MBSecureHW-01-RU(0715)SB-E  
Июль 2015  
© 2015 Honeywell International Inc.