

## GALAXY® DIMENSION TOUCHCENTER

### Ecran VGA tactile avec lecteur de proximité intégré

Grâce à son grand écran tactile couleur personnalisable et son lecteur de proximité intégré, le Galaxy® Dimension TouchCenter de Honeywell est un outil simple et moderne pour la gestion du système de sécurité.

Le lecteur de proximité permet une opération simple, rapide et sans erreur. L'utilisateur court moins le risque de déclencher une sirène intérieure ou d'occasionner des appels au centre de télésurveillance injustifiés.

La technologie de la dalle tactile permet une navigation rapide et aisée. Les fichiers d'aide à l'écran sont accessibles du bout des doigts et un menu clair et simple facilite la gestion, de sorte que vous pouvez ajouter, supprimer ou modifier des utilisateurs sans avoir recours à un technicien. En outre, cette navigation rapide aide les techniciens à se familiariser rapidement avec la gamme et de réduire, par exemple, l'investissement temps en formation.



L'accès à la programmation est possible par l'émulation d'un clavier virtuel, identique au clavier traditionnel de la gamme Galaxy. Les installateurs Galaxy® s'y retrouveront facilement pour programmer le système suivant leurs habitudes, limitant les erreurs et les pertes de temps associées, ce qui peut être particulièrement important dans le cadre d'une installation couvrant de nombreuses zones.

L'installateur peut utiliser le TouchCenter pour afficher son logo ou ses coordonnées sur l'écran d'accueil chez son client ou bien lui proposer de le personnaliser à sa guise.

Le Galaxy TouchCenter permet d'utiliser et gérer le système simplement, peu importe l'importance de l'installation.

Pour obtenir davantage d'informations sur le système TouchCenter et Galaxy® Dimension, visitez notre site: [www.honeywell.com/security/fr](http://www.honeywell.com/security/fr)

### Caractéristiques

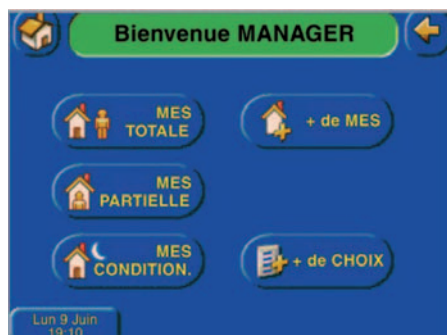
- Fonctionnement du lecteur de proximité intégré identique à celui de la gamme Galaxy Dimension. Compatibilité avec les mêmes badges et tags.
- Écran d'accueil personnalisable grâce à un lecteur de carte SD intégré
- Écran tactile intuitif avec des choix par icônes
- Mise en/hors service graphique simple pour les systèmes surveillant plusieurs zones/groupes
- Décompte affichant la temporisation d'entrée/sortie
- Ajout, suppression ou modification des codes et étiquettes utilisateurs
- Affichage de la liste des zones avec leur état
- Vue d'ensemble de l'état du système
- Possibilité d'exclure rapidement des zones
- Affichage du journal des événements
- Emulation du clavier MK7 pour la programmation
- Fonction 'Gestion des bâtiments' permettant aux utilisateurs de commander des systèmes tels que l'éclairage ou la climatisation
- Affichage TFT haute résolution 640 x 480 pixels, 64 000 couleurs



Ecran d'accueil par défaut



Personnalisation



Ecran de MES/MHS



Etat des groupes de MES

# Galaxy® Dimension TouchCenter

## Ecran VGA tactile avec lecteur de proximité intégré

### Caractéristiques

#### Un outil de gestion

Galaxy® Dimension TouchCenter peut être utilisé comme véritable outil de gestion. Il permet à l'utilisateur de voir rapidement l'état du système et de prendre les mesures appropriées. Il suffit de toucher l'écran :

- Affichage du journal des événements
- Horodatage pour les employés et les utilisateurs temporaires
- Accès à l'état général du système
- Gestion des utilisateurs

#### Accès installateur

L'installateur dispose de plusieurs moyens pour accéder au système :

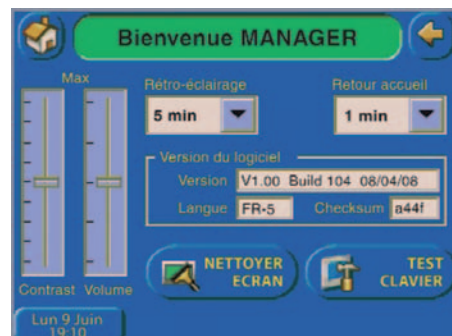
- Émulation du clavier MK7 standard alphanumérique (2x16 caractères)
- Écran de diagnostics permettant le test des éléments suivants du TouchCenter:
  - Ecran LCD
  - Audio



Mise en/hors service rapide et sûre avec code ou badge



Journal d'événements



Réglage du TouchCenter

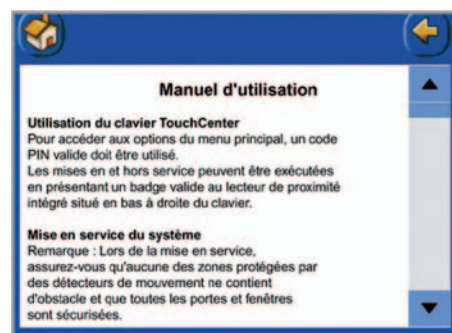
#### Compatibilité

Centrale	Nb. max. de TouchCenter
Galaxy® Dimension 48	1*
Galaxy® Dimension 96	2*
Galaxy® Dimension 264	2*
Galaxy® Dimension 520	4*

\* un clavier par bus RS485



Émulation MK7



Fichiers d'aide à l'écran

#### Références de commande :

CP041-50	Galaxy® Dimension TouchCenter
CP042-50	Galaxy® Dimension TouchCenter avec lecteur de proximité intégré

#### Pour plus d'informations:

www.honeywell.com/security/fr  
 Fax: +33 (0) 1 40 96 20 60  
 contact.intrusion.fr42@honeywell.com

#### Honeywell Security Group

Parc de Haute Technologie  
 Immeuble Lavoisier  
 3-7 rue Georges Besse  
 92160 Antony, France  
 Tél: +33 (0) 1 40 96 20 50  
 www.honeywell.com

### Caractéristiques

Caractéristiques	
Ecran	640 x 480 pixels (VGA), 64,000 couleurs
Dimensions (L x l x p)	182 x 128 x 38mm
Poids (avec support)	500g
Consommation (TouchCenter avec lecteur de proximité intégré)	Au repos 140mA, Activé 287mA
Consommation (TouchCenter)	Au repos 107mA, Activé 203mA
Certifications	Ecrans certifiés NF&A2P type 3

Honeywell se réserve le droit d'apporter des modifications sans préavis aux spécifications du produit.