

Serie SC100



Sensori sismici

La gamma dei sensori sismici serie SC100 è progettata per il rilevamento di determinati tipi di vibrazioni dovute a tentativi di furto o intrusione all'interno di depositi di oggetti di elevato valore.

Il modello SC100 è un sensore sismico universale utilizzabile per la protezione di caveau, porte, ATM fissi, casseforti e di altri oggetti a struttura solida.

Il modello SC105 è una versione specifica per ATM di piccole dimensioni o distributori automatici utilizzati in

ambienti rumorosi. Questo modello garantisce un rapporto tra sensibilità e immunità ai falsi allarmi ottimale per gli oggetti a libera installazione a cui è destinato.

La serie SC100 offre diverse funzionalità esclusive che consentono una riduzione del tempo necessario per l'installazione, ad esempio resistenze EOL integrate e uno strumento di diagnostica incorporato. Presenta inoltre le dimensioni più ridotte sul mercato ed è di applicazione universale, ATM compresi.

Caratteristiche:

- **Rilevamento di attacchi a:** Porte di caveau, ATM, cassette di sicurezza notturne, camere blindate, camere blindate modulari, cancelli, distributori automatici, casseforti a installazione libera, botole, varchi, scrigni e altri oggetti a struttura solida.
- **Rilevamento di attacchi sferrati, ad esempio, per mezzo di:**
 - un colpo violento di mazza o una carica rudimentale di esplosivo
 - colpi ripetuti con martello e scalpello
 - trapanazione, taglio meccanico, taglio mediante torcia ad acetilene, taglio termico, taglio ad acqua, cric idraulico, lancia termica
 - punte diamantate con raffreddamento ad acqua
 - strumenti per il taglio ad acqua, cric idraulico (solo SC100)
- **Piccole dimensioni:** È il sensore più piccolo disponibile sul mercato, più facilmente utilizzabile se lo spazio è limitato.
- **Universale (ATM e caveau):** È possibile utilizzare il sensore SC100 anche per ATM e cassette di sicurezza notturne con una semplice impostazione di DIP switch, a differenza della concorrenza, che in questi casi offre altri modelli di sensori.
- **Protezione antitrapanazione (standard):** Protegge i componenti elettronici interni da sabotaggio.
- **Intervallo di temperatura esteso:** Consente il funzionamento in condizioni di temperatura estreme (da -40°C a +70°C).
- **Ingresso a distanza di riduzione della sensibilità:** Consente di ridurre a distanza la sensibilità del sensore durante le operazioni di manutenzione sull'ATM per evitare falsi allarmi.
- **Piastra di montaggio compatibile con più tipi di sensore e con fori predisposti:** Già pronta per la maggior parte dei fori di montaggio presenti su altri sensori sismici, consente di evitare lunghe operazioni di foratura e filettatura dei fori. Semplifica inoltre il rinnovo. Da non dimenticare che la stessa piastra di montaggio può essere utilizzata sia per il montaggio su cemento che per la saldatura su acciaio.
- **Resistenze EOL integrate:** Grazie alle resistenze EOL di allarme e al loop antimanomissione incorporati, è possibile eseguire l'installazione in minor tempo. È inoltre meno probabile la necessità di interventi successivi di manutenzione per difetti di collegamento delle resistenze EOL. Il sensore dispone inoltre di uscita allo stato solido per una ulteriore protezione contro attacchi elettromagnetici.
- **Allarme temperatura integrato:** I modelli SC100 e SC105 attivano un allarme se la temperatura supera 85°C. Inoltre, la versione SC100 attiva un
- **allarme se la temperatura aumenta di oltre 6°C al minuto, come avviene in caso di attacchi con strumenti che emettono calore, ad esempio una lancia termica.**
- **LED diagnostici:** Strumento integrato che facilita la selezione della corretta sensibilità. Non è necessario alcuno strumento esterno dispendioso in termini di tempo.
- **Sensibilità selezionabile:** Quattro diverse impostazioni di sensibilità, per un totale adattamento alla portata richiesta e alle condizioni ambientali.
- **Test dei componenti elettronici a distanza o con trasmettitore di test:** Ingresso per l'avvio a distanza del test funzionale con l'ausilio del modello SC113 (trasmettitore di test interno) o del modello SC115 (trasmettitore di test esterno). Se non è disponibile un trasmettitore di test, è possibile eseguire il test dei componenti elettronici interni.
- **Accessori disponibili:** Piastra di montaggio, kit di protezione della serratura, kit di montaggio mobile, trasmettitore di test (interno), cavo armato e trasmettitore di test (esterno). La dotazione di accessori consente il montaggio dei sensori sismici SC100 e SC105 in un'ampia gamma di applicazioni.
- **Basso consumo di corrente.**

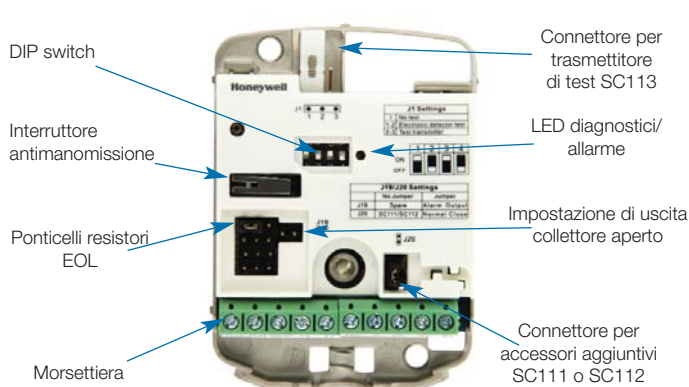
Serie SC100

Sensori sismici

Specifiche		SC100	SC105
Requisiti di alimentazione	Tensione di alimentazione	8 – 16 V CC, nominale 12 V CC	
	Consumo di corrente	3 mA a 12 V CC (tipico)	
Sensibilità	Sensibilità regolabile	4 livelli tramite interruttori DIP	
	Selezione ATM/caveau	Tramite interruttore DIP	N/A
	Attivazione posticipata	N/A	Tramite interruttore DIP
	Comando di riduzione della sensibilità	Per manutenzione e riparazioni; attivo basso (< 1.5 V CC)	
	Raggio di rilevamento	5m	3m
	Algoritmo di allarme	Elevata sensibilità a tutti gli attacchi noti e rifiuto delle origini note di falsi allarmi grazie a filtri e firmware innovativi.	Analogo all'SC100 ma adattato al maggior rumore ambientale delle aree pubbliche in cui sono prevalentemente installati gli oggetti protetti per evitare allarmi indesiderati.
Uscite allarme	Relè allo stato solido	30 V CC/100 mA, tipo C	30 V CC/100 mA, tipo A
	Collettore aperto	Attivo basso durante l'allarme	
	Durata dell'allarme	Circa 2,5 secondi	
Protezione antisabotaggio	Interruttore anti apertura e rimozione del coperchio	30 V CC/100 mA	
	Allarme bassa tensione di alimentazione *	< 7 V CC	
	Allarme temperatura *	+85°C ± 5°C	
	Allarme funzionale interno *	Protezione antiriparazione in acciaio inossidabile	
Ingressi	Test a distanza	Attivo basso 1,5 V CC, durata test < 0,5 secondi	
	Ingresso riduzione della sensibilità	Attivo basso 1,5 V CC, durata test < 0,5 secondi Riduzione della sensibilità al 12,5%	
Strumento di installazione	Indicatore di rumore e allarme incorporato a supporto dell'impostazione della sensibilità.		
Condizioni ambientali	Umidità massima	95% UR (senza condensa)	
	Temperatura di esercizio	-40°C – + 70°C	
	Temperatura di conservazione	-50°C – + 70°C	
	Classe ambientale (VdS)	III	
	Categoria di protezione dell'alloggiamento	IP43	
Alloggiamento	Dimensioni (A x L x P)	80 mm x 60 mm x 21 mm	
	Telaio e coperchio	Metallo pressofuso	
	Colore	RAL7035 (grigio chiaro)	
	Peso	0,228 kg	

Honeywell si riserva il diritto di apportare modifiche alle specifiche dei prodotti senza preavviso.

Applicazioni	SC100	SC105
Porte di caveau	✓	
ATM	✓	
Cassette di sicurezza notturne	✓	
Camere blindate	✓	
Camere blindate modulari	✓	
Casseforti a installazione libera	✓	
Botole	✓	
Varchi	✓	✓
Scrigni	✓	✓
ATM		✓
Casellari d'archivio		✓
Container		✓
Distributori automatici		✓
Biglietterie automatiche		✓



Riferimenti per l'ordine:

SC100	Sensore sismico (vedere la tabella sopra riportata)	SC114	Kit cavo armato da 1,80 m (8 fili)
SC105	Sensore sismico (vedere la tabella sopra riportata)	SC115	Trasmettitore di test esterno
SC110	Piastra di montaggio	SC116	Scatola di incastro in parete
SC111	Kit di montaggio mobile	SC117	Scatola di incastro nel pavimento
SC112	Kit di protezione della serratura	SC118	Distanziatore per kit di protezione della serratura
SC113	Trasmettitore di test interno		

Per ulteriori informazioni:

Fax : +39 0 248 880 55 33

Email : info.hsce.italia@honeywell.com

www.honeywell.com/security/it

Honeywell Security Group

Via della Resistenza 53/59,

20090 Buccinasco, Milano

Italia

Tel : +39 0 248 880 51

www.honeywell.com

HSC-SC10X-02-IT(1210)DS-E
Dicembre 2010

© 2010 Honeywell International Inc.

Accessori della serie SC100



SC110



SC111



SC112



SC113



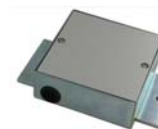
SC114



SC115



SC116



SC117



SC118

Honeywell