

Серия SC100



Сейсмические извещатели

Сейсмические извещатели серии SC100 предназначены для обнаружения колебаний, создаваемых при попытках проникновения в помещения или устройства хранения ценностей.

Модель SC100 – это универсальный сейсмический извещатель, используемый для контроля хранилищ, стационарных банкоматов, сейфов и других монолитных объектов.

Модель SC105 – специализированная версия извещателя для платежных терминалов, аппаратов по

продаже билетов и торговых автоматов, которые обычно работают в условиях шума. Для этой модели характерно оптимальное соотношение чувствительности и устойчивости к ложным срабатываниям специально для охраны отдельных стоящих объектов.

Извещатели серии SC100 компактны и имеют ряд уникальных функциональных возможностей, сокращающих время установки. К ним относятся интегрированные оконечные резисторы для шлейфа и встроенное средство диагностики.

Основные особенности:

- **Обнаружение попыток проникновения в:** банкоматы, ночные депозитные сейфы, сейфовые и модульные хранилища, торговые автоматы, платежные терминалы, автономные сейфы, ящики и другие монолитные объекты. Возможность использования на дверях, люках и воротах.
- **Выявление следующих видов воздействий:**
 - сильные удары и взрывы;
 - повторяющиеся удары молотком и зубилом;
 - алмазное сверление с водяным охлаждением или без него;
 - механическая, термическая, ацетиленокислородная и водоструйная резка;
 - гидравлическое воздействие.
- **Компактные размеры.** Самый маленький извещатель, представленный на рынке. Это облегчает его размещение в условиях ограниченного пространства.
- **Универсальность применения (банкоматы и хранилища).** Модель SC100 может быть использована для контроля банкоматов и хранилищ, используя DIP-переключатель для выбора режима. Другие производители предлагают для этих целей разные типы извещателей.
- **Защита от высверливания (стандартная).** Электрические схемы извещателя защищены от умышленного вывода из строя.
- **Расширенный диапазон рабочих температур.** Работа в условиях экстремальных температур (от -40 °C до +70 °C).
- **Вход для дистанционного уменьшения чувствительности.** Возможность дистанционного изменения чувствительности извещателя на время обслуживания банкомата для исключения ложных тревог.
- **Универсальный монтажный кронштейн.** Содержит заранее просверленные отверстия для типовых условий установки, позволяя сократить время монтажа. Также легко выполняется замена существующего извещателя. Кронштейн можно использовать для установки на бетонных основаниях, а также для непосредственного приваривания к стальным конструкциям.
- **Интегрированные оконечные резисторы.** Экономия времени установки за счет наличия встроенных резисторов для шлейфа сигнализации (контакты "тревога" и "вмешательство"). Исключение необходимости обслуживания из-за неправильного подключения резисторов или их некорректного номинала.
- **Интегрированный датчик температуры.** Извещатели SC100 и SC105 формируют сообщение о тревоге при температуре свыше 85 °C. Кроме того, извещатель SC100 срабатывает при увеличении температуры со скоростью более 6 °C в минуту. Это позволяет обнаруживать воздействия с помощью газового пламени и других термических средств.
- **Светодиодный диагностический индикатор.** Встроенный индикатор позволяет корректно установить чувствительность извещателя, исключая необходимость в использовании дополнительных устройств.
- **Настраиваемая чувствительность.** Четыре различные настройки чувствительности для выбора необходимой дальности обнаружения и соответствия окружающим условиям.
- **Дистанционное тестирование электронной схемы с помощью передатчика.** Вход для дистанционного запуска режима тестирования с использованием внутреннего (SC113) или внешнего (SC115) тестового передатчика.
- **Дополнительные принадлежности.** монтажный кронштейн, набор для защиты замочных скважин, набор для установки режимов день/ночь, тестовый передатчик (внутренний и внешний), армированный кабель. Благодаря этим принадлежностям извещатели SC100 и SC105 могут использоваться для решения широкого спектра задач.
- **Малый потребляемый ток:** типичное значение 3 мА при 12 В пост. тока.

Серия SC100

Сейсмические извещатели

Технические характеристики		SC100	SC105
Питание	Напряжение питания	8 – 16 В пост. тока, номинальное напряжение 12 В пост. тока	
	Потребляемый ток	3 мА при 12 В пост. тока (типичный)	
Чувствительность	Настраиваемая чувствительность	4 уровня с помощью DIP-переключателей	
	Выбор режима банкомат/хранилище	С помощью DIP-переключателя	Недоступно
	Включение с задержкой	Недоступно	С помощью DIP-переключателя
	Входной сигнал понижения чувствительности	Для обслуживания: низкий уровень (<1,5 В пост. тока)	
	Дальность обнаружения	5 м	3 м
Алгоритм функционирования		Высокая чувствительность ко всем известным видам воздействий и игнорирование источников ложных тревог благодаря применению инновационных фильтров и микропрограмм	Аналогичен SC100, но адаптированный к высокому уровню окружающего шума в общественных местах для предотвращения ложных срабатываний
	Выходы тревоги	Полупроводниковое реле	30 В пост. тока / 100 мА, тип С
Защита от вмешательства	Открытый коллектор	Низкий уровень сигнала при срабатывании	
	Длительность фиксации тревоги	Приблизительно 2,5 с	
	Датчик снятия и открывания корпуса	30 В пост. тока / 100 мА	
	Оповещение о низком напряжении питания *	< 7 В пост. тока	
Входы	Оповещение о превышении температуры *	+85 °C ± 5 °C	
	Внутренний контроль состояния*	Экран защиты от просверливания из нержавеющей стали	
	Дистанционное тестирование	Низкий уровень сигнала 1,5 В пост. тока, продолжительность тестирования < 0,5 с	
Контроль установки	Понижение чувствительности	Низкий уровень сигнала 1,5 В пост. тока, продолжительность тестирования < 0,5 с Снижение чувствительности до 12,5 %	
	Условия окружающей среды	Встроенный индикатор шума и тревоги для выбора чувствительности.	
Корпус	Максимальная относительная влажность	95% (без конденсации)	
	Диапазон рабочих температур	-40 °C – +70 °C	
	Диапазон температур хранения	-50 °C – +70 °C	
	Класс окружающей среды (VdS)	III	
	Категория защищенности корпуса	IP43	
Корпус	Размеры (В x Ш x Г)	80 мм x 60 мм x 21 мм	
	Монтажная панель и крышка	Металл, изготовленный методом литья под давлением	
	Цвет	RAL7035 (светло-серый)	
	Вес	0,228 кг	

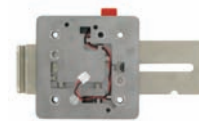
Дополнительные принадлежности



SC110



SC111



SC112



SC113



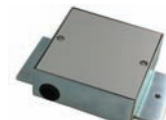
SC114



SC115



SC116



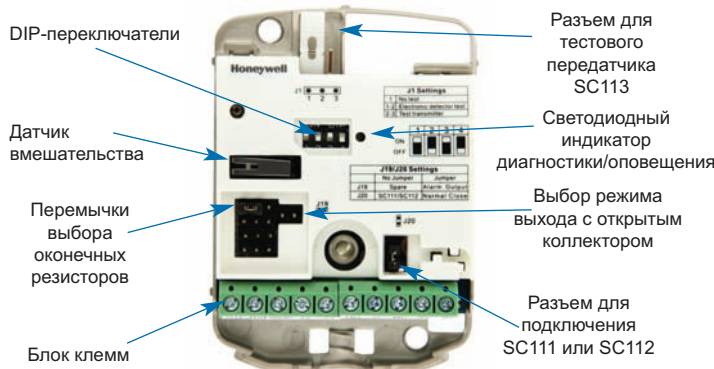
SC117



SC118

Honeywell оставляет за собой право без уведомления вносить изменения в технические характеристики поставляемого оборудования.

Применение	SC100	SC105
Двери в хранилища	✓	
Банкоматы	✓	
Ночные депозитные сейфы	✓	
Сейфовые хранилища	✓	
Модульные хранилища	✓	
Автономные сейфы	✓	
Люки	✓	
Ворота	✓	✓
Ящики	✓	✓
Автономные банкоматы	✓	✓
Картотечные шкафы	✓	✓
Контейнеры	✓	✓
Торговые автоматы	✓	✓
Билетные автоматы	✓	✓



Информация для заказа:

SC100	Сейсмический извещатель (см. таблицу выше)	SC114	Набор армированных кабелей длиной 1,8 м (8 проводов)
SC105	Сейсмический извещатель (см. таблицу выше)	SC115	Внешний тестовый передатчик
SC110	Монтажный кронштейн	SC116	Комплект для скрытой установки в стене
SC111	Перемещаемый монтажный комплект	SC117	Комплект для скрытой установки в полу
SC112	Набор для защиты замочных скважин	SC118	Монтажная вставка (4 мм) для SC112
SC113	Внутренний тестовый передатчик		

Для получения дополнительной информации:

www.honeywell.com/security/ru

Email: hsc.ee_sales@honeywell.com

Honeywell Security Group

121059, Россия, Москва,

ул. Киевская, д. 7

Тел.: +7 (495) 797-93-71

www.honeywell.com

HSC-SC10X-02-RU(0211)DS-E
Февраль 2011

© 2011 Honeywell International Inc.

Honeywell