

Minidomo IP con IR, 12 MP (4K Ultra HD) de exterior

H4D8GR1

Honeywell lleva la calidad y fiabilidad al siguiente nivel con la nueva línea equiP® de cámaras IP 4K Ultra HD. Los minidomos antivandálicos de Honeywell TDN Ultra HD con IR para exteriores ofrecen una calidad de imagen incomparable, integración flexible y sin problemas en sistemas y transmisión segura de datos, ¡y son muy fáciles de instalar!

Calidad de imagen Ultra HD 4K

- Imagen Ultra HD 12 MP (4K) 20 fps con CMOS de escaneado progresivo de 1/1,7" 12 megapíxeles o full HD 8 MP 25/30 fps
- El rango dinámico ampliado digital (DWDR) garantiza imágenes definidas y claras en situaciones con grandes contraluces
- La función día/noche real ofrece imágenes con colores vivos de día y gran nitidez en blanco y negro de noche con ICR que es posible desconectar
- Excelente rendimiento con luz baja mediante su función de reducción de ruido 3D, lo que ahorra espacio de almacenamiento y ancho de banda

Solución flexible de vigilancia

- Lente con enfoque/zoom motorizados de 4,1–12,8 mm F1.53
- Códec H.265, H.264 y MJPEG, admite hasta tres flujos de vídeo
- Los LEDs IR ofrecen hasta 45 m de iluminación en escenas con escasa luz o durante la noche (dependiendo de la reflectancia de la escena)
- La tecnología SMART IR ofrece una distribución homogénea de la iluminación IR
- Carcasa de cámara estanca (IP67) y resistente a impactos IK10
- Temperatura de funcionamiento de -40 °C a 60 °C
- Cumple el estándar ONVIF Perfil S y G
- Las prestaciones de seguridad incluyen certificados firmados individuales y cifrado de datos
- Las cámaras se pueden adaptar a muchas instalaciones de NVR existentes sin necesidad de almacenamiento adicional

Fácil de instalar y utilizar

- La alimentación a través de PoE+ (Power over Ethernet 802.3at) incorporada elimina la necesidad de una fuente de alimentación independiente y el cableado correspondiente; entradas de alimentación de alimentación de 24 VCA/12 VCC cuando no se dispone de PoE
- Configuración remota, ajustes del zoom motorizado y enfoque automático mediante el cliente web o desde el NVR
- **Accesorios incluidos:** destornillador de seguridad, adaptador de instalación 4S y junta de goma



HD



Almacenamiento de vídeo integrado

Admite tarjetas microSDHC (Clase 10) de hasta 128 GB para almacenamiento local de vídeo en caso de interrupción de la red (tarjeta no incluida)

Oportunidades de mercado

Estas cámaras repletas de prestaciones son perfectas para instalaciones en exteriores que requieran una excelente calidad de imagen con un mínimo de ancho de banda al tiempo que ofrezcan una protección máxima contra el polvo, la suciedad y el agua. Con un diseño moderno y elegante e imágenes de alta definición 4K, las cámaras son apropiadas para diversidad de aplicaciones.

CARACTERÍSTICAS

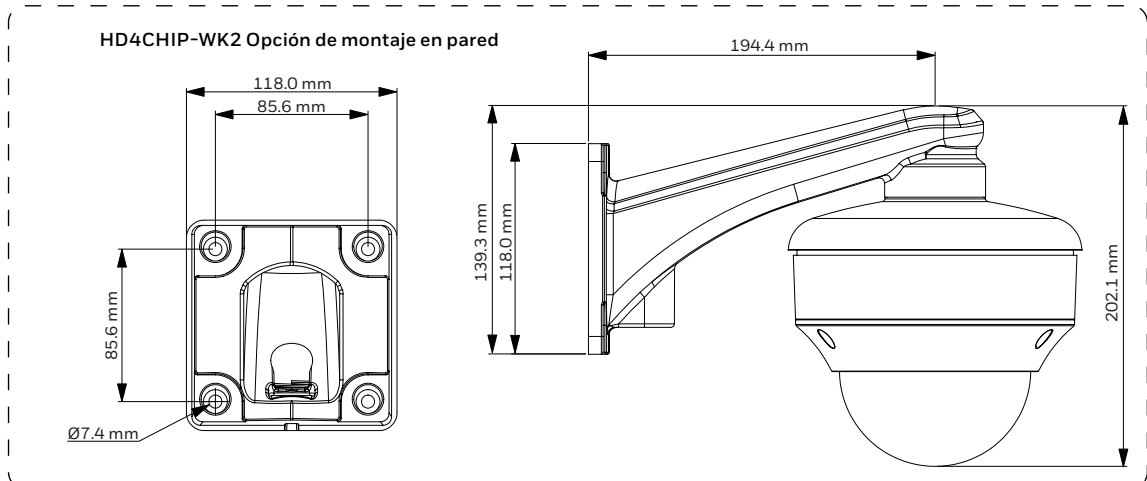
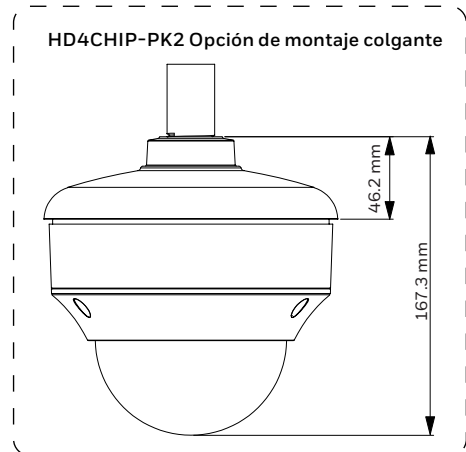
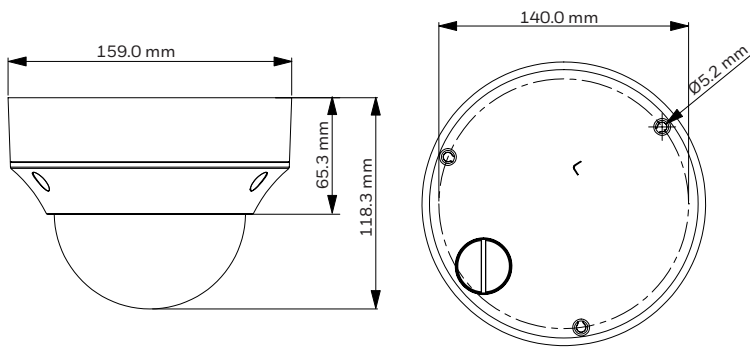
- Resolución Ultra HD 4K/12 MP a 20 fps o 8 MP a 25/30 fps
- Admite tres flujos de vídeo configurables
- Hasta 45 m de iluminación IR, dependiendo de la reflectancia de la escena
- CMOS de escaneado progresivo de 1/1,7" y 12 megapíxeles.
- Excelente rendimiento con luz baja con hasta 0 lux B/N (con los LED IR activados)
- WDR digital
- Opción de entradas de alimentación de 24 VCA, 12 VCC o PoE+ (802.3at)
- Lente 4,1–12,8 mm F1.53 con enfoque y zoom motorizados
- Carcasa resistente para exteriores con calificación de protección contra entrada de agua IP67 y calificación de resistencia a impactos IK10
- Capacidad de visualización en modo pasillo
- Almacenamiento en cámara con tarjeta microSD de hasta 128 GB (no incluida)
- Cumple el estándar ONVIF perfil S y G
- Chipset de ciberseguridad incorporado en el hardware
- Soporte global con guías de instalación rápida, interfaces de usuario web y ayuda online en 15 idiomas

Minidomo IP con IR, 12 MP (4K Ultra HD) de exterior

La cámara puede configurarse para detectar y responder automáticamente a eventos como movimientos en la escena, entradas de alarma, fallos de la red y/o manipulación de la cámara. Las respuestas automatizadas incluyen: envío de notificación por correo electrónico, FTP y/o HTTP, envío de fotografía del evento por correo electrónico y/o FTP y grabación de vídeo del evento en una tarjeta microSDHC configurada. La configuración puede hacerse mediante el cliente web.



Dimensiones



H4D8GR1 Especificaciones técnicas

OPERATIVAS		
ESTÁNDAR DE VÍDEO	PAL	
SISTEMA DE ESCANEADO	Escaneado progresivo	
SENSOR DE IMAGEN	CMOS progresivo 12 MP 1/1,7"	
NÚMERO DE PÍXELES (H×V)	4.000 x 3.000	
ILUMINACIÓN MÍNIMA	0,02 lux color a F1.53, 0 lux B/N con LED IR encendidos a F1.5	
RELACIÓN SEÑAL/RUIDO	50 dB	
VELOCIDAD DEL OBTURADOR ELECTRÓNICO	Auto, Manual, 1/3(4)-1/100.000 s	
DISTANCIA IR	Hasta 45 m, según la reflectancia de la escena	
DÍA/NOCHE	Auto(ICR)/Color/BN	
COMPENSACIÓN DE LUZ POSTERIOR	BLC/HLC/DWDR/SSA	
RANGO DINÁMICO AMPLIADO	WDR digital (DWDR).	
BALANCE DE BLANCOS	Automático/Natural/Farola/Exteriores/Región personalizada	
CONTROL DE GANANCIA	Auto/Manual	
REDUCCIÓN DE RUIDO	3DNR	
MÁSCARAS DE PRIVACIDAD	Hasta 4 áreas configurables	
MODO PASILLO	Sí	
ESTABILIZACIÓN ELECTRÓNICA DE IMAGEN	Desactivado/activado	
MODO DEFOG	Automático/Manual/Desactivado	
LENTE	4,1-12,8 mm, MFZ, F1.53	
ÁNGULO DE VISIÓN HORIZONTAL	112°-35°	
AUDIO/BIDIRECCIONAL	Entrada/Salida de línea	
ENTRADA/SALIDA DE ALARMA	2/1	
ETHERNET	RJ-45 (10/100/1000Base-T)	
ESPECIFICACIONES DE IP		
COMPRESIÓN DE VÍDEO	H.265/H.264+/H.264/MJPEG Control de tasas de bits (CBR y VBR)	
RESOLUCIÓN	16:9	8MP (3840×2160) / 3MP (2304×1296) / 1080p (1920×1080) / 720p (1280×720)
	4:3	12MP (4000×3000) / 5MP (2560×1920) / 3MP (2048×1536) / 1.3MP (1280×960) / VGA (640×480) / CIF (352×288/352×240)
	Otros	8MP (4096×2160) / 6MP (3072×2048) / SXGA (1280×1024) / D1 (704×576/704×480)
VELOCIDAD DE FOTOGRAFÍAS	Secuencia principal	12MP (4000×3000) 1-20 fps / 8MP (4096×2160) o resolución inferior a 1-25/30 fps
	Secuencia secundaria	D1/VGA/CIF hasta 25/30 fps
	Secuencia triple	1080p/720p/D1/VGA hasta 25/30 fps
COMPRESIÓN DE AUDIO	G.711a/G.711Mu/AAC/G.726	
SECUENCIA DE AUDIO	Dúplex completo, simplex	
FUNCIÓN TARJETA SD	<ul style="list-style-type: none"> Grabación activada por evento Grabación continua y programada Grabación automática en caso de fallo de red 	

ESPECIFICACIONES DE IP (CONT'D)	
TARJETA SD	Tarjeta microSDHC de hasta 128 GB, Clase 10 (no incluida)
PROTOCOLOS*	IPv4/v6, TCP/IP, UDP, RTP, RTSP, HTTP, HTTPS, SSL, ICMP, FTP, SMTP, DHCP, PPPoE, UPnP, IGMP, SNMP, Bonjour, DNS, DDNS, IEEE 802.1X, QoS, NTP, IP Filter, Multicast, ONVIF
COMPATIBILIDAD	ONVIF Perfil S/G
MÁX. ACCESO USUARIOS	20 usuarios
NAVEGADORES WEB COMPATIBLES	Internet Explorer (11.0+), Firefox, Chrome
SISTEMAS OPERATIVOS COMPATIBLES	Windows 7 32 bits/64 bits, Windows 10
SEGURIDAD	Múltiples niveles de acceso de usuarios con política de contraseñas mejorada, filtrado de IP, IEEE 802.1X, autenticación Strong Digest para permiso de acceso, HTTPS, TLS1.2 solo, algoritmo cifrado de elevada seguridad AES-256, SSH/Telnet cerrado, FTP deshabilitado para reducir la superficie atacada, cumple PCI-DSS, incorpora chipset de ciberseguridad por hardware
IDIOMAS ADMITIDOS	Inglés, árabe, checo, neerlandés, francés, alemán, italiano, japonés, coreano, polaco, portugués, ruso, chino simplificado, español, turco
ELÉCTRICAS	
FUENTE DE ALIMENTACIÓN	PoE+ (802.3at) Clase 4, 12 V CC/24 V CA
FRECUENCIA DE CA	50/60 Hz
CONSUMO ELÉCTRICO	18 W máx. (LED IR encendidos y lente motorizada en funcionamiento)
MECÁNICAS	
DIMENSIONES	159,0 x 118,0 mm
PESO DEL PRODUCTO	1,05 kg
PESO DEL PAQUETE	2,1 kg
CONSTRUCCIÓN	Carcasa de aluminio fundido con revestimiento de polvo
COLOR	RAL9003 (blanco)
MEDIOAMBIENTALES	
TEMPERATURA	-40 °C a 60 °C
HUMEDAD RELATIVA	Menos del 95% (sin condensación)
PROTECCIÓN CONTRA ENTRADA DE AGUA Y POLVO	IP67
RESISTENCIA A IMPACTOS	IK10
NORMATIVAS	
EMISIONES	EN 55032
INMUNIDAD	EN 50130-4
SEGURIDAD	EN 60950-1 y EN 60950-22
ROHS	EN 50581

Puede que sea necesario cierto desarrollo en casos de usuarios específicos para admitir algunos de estos protocolos teniendo en cuenta su evolución futura.

PEDIDOS

INTEGRACIÓN EN SISTEMAS

INTEGRACIÓN DE IP ABIERTA

Admite ONVIF e integración de software API abierta. Consulte www.onvif.org para ver la especificación de ONVIF en la página web Honeywell Open Technology Alliance (<http://www.security.honeywell.com/hota/>) para obtener más información sobre nuestras soluciones abiertas e integradas



ACCESORIOS

CARCASAS Y MONTAJES

HB4G-PM		Adaptador de montaje en poste
HB34G-CM		Adaptador de montaje en esquina
HD4CHIP-PK2		Soporte de montaje colgante
HD4CHIP-WK2		Soporte de montaje en pared
H4G-CB		Domo de repuesto (transparente)
H4G-SB		Domo de repuesto (ahumado)

INTEGRACIÓN DE DISPOSITIVOS HONEYWELL

FAMILIA MAXPRO® NVR	Entrada al nivel empresarial de grabadores de video en red (versión 4.0 y superiores)
FAMILIA MAXPRO® VMS	Entrada al nivel empresarial de VMS de video en red (versión R410 y superiores)
DVM	DVM R600.1 SP1
HUS	HUS 5.1

PEDIDOS

CÁMARAS

H4D8GR1	Cámara domo reforzada TDN Ultra 4K HD con IR en red, CMOS 1/1,7", 12 MP, 4,1-12,8 mm MFZ, 3 LED IR, PoE+, H.265
---------	---

Nota: Honeywell se reserva el derecho de realizar cambios en el diseño o especificaciones del producto sin previo aviso.

Para obtener más información

www.honeywell.com/security/es

Honeywell Security and Fire

Avenida de Italia, nº7, 2ª planta

C.T. Coslada

28821 Coslada

Madrid

España

Tel: +34 902 667 800

www.honeywell.com

HSFV-H4D8GR1-01-ES(0317)DS-E

Marzo 2017

© 2017 Honeywell International Inc.

Honeywell