

H4D2F1X

CAMERA MINI-DÔME IP ROBUSTE H.264 1080P, OBJECTIF VFAI INTERIEUR/EXTERIEUR AVEC FONCTION VRAI JOUR/NUIT DE LA GAMME equip®

Dernier-né de la gamme equip® de caméras IP Honeywell, le modèle H4D2F1X est un mini-dôme fixe robuste d'intérieur/extérieur haute définition, dotée de la fonction « vrai jour/nuit ». Cette caméra ultra compacte protégée contre le vandalisme (IK 10) est conçue pour restituer des images d'une netteté saisissante via une bande passante minimale. Il offre une résolution de 1080p (1920 x 1080) à une fréquence d'images maximale. Sa technologie à balayage progressif et ses fonctionnalités 2D d'accentuation des contours garantissent une clarté et une définition remarquables. La technologie DNR (Digital Noise Reduction) réduit considérablement l'espace de stockage requis, sans nuire à la qualité des images même en cas de faible luminosité. Le capteur CMOS à balayage progressif 1/2,7" vous apporte le meilleur de la technologie numérique de vidéosurveillance avec un rendu précis des couleurs dans des conditions d'éclairage très variées. Le modèle H4D2F1X prend également en charge les spécifications ONVIF pour l'interopérabilité entre les produits vidéo réseau. Le H4D2F1X intègre une caméra et un objectif dans un boîtier ultra compact monobloc et inviolable pour une installation plus rapide et facile quelle que soit la configuration du lieu. La caméra est livrée avec des options de montage encastré et en surface. Des kits de montage mural ou suspendu sont également disponibles en option.

Outre la qualité du rendu des couleurs dans des conditions de faible luminosité, la caméra bascule automatiquement en mode noir et blanc. Dans ce mode, l'éclairage peut être compensé par de la lumière infrarouge pour une surveillance discrète avec, à la clé, des images monochromes d'une qualité exceptionnelle.

Le cardan à 3 axes assure un panoramique sur 360°, une inclinaison à 180° et une rotation horizontale sur 360°, simplifiant le réglage mécanique de la caméra. L'objectif focus et zoom motorisés (MFZ) permet d'ajuster le champ de vision en fonction de la configuration de la scène.

Un client Web puissant et intuitif permet d'affiner le réglage de la caméra et du diaphragme automatique. Cette opération est également possible à partir de la plupart des utilitaires de configuration de NVR.

La caméra H4D2F1X prend en charge un double flux vidéo et plusieurs formats de compression à une fréquence maximale de 25 images par seconde. Les paramètres de compression des deux flux vidéo sont configurables indépendamment. Le flux primaire est dédié au H.264. Le flux secondaire peut être configuré pour H.264 ou MJPEG. Le modèle H4D2F1X est équipé d'une sortie vidéo analogique permettant le ciblage et la mise au point pendant la configuration.

Grâce à la technologie Power over Ethernet (IEEE 802.3af), la caméra est alimentée via le câblage réseau standard. Plus besoin d'utiliser une alimentation et un câblage distincts. Lorsque le support PoE n'est pas disponible, l'unité peut également être reliée directement à une source 24V CA.

Marchés cibles

La caméra H4D2F1X est idéale pour les installations requérant des images d'une excellente clarté via une bande passante minimale. Offrant une résolution trois fois supérieure à celle des caméras analogiques standard, pour une bande passante similaire, elle peut être intégrée dans de nombreuses installations NVR existantes, sans stockage supplémentaire. Son boîtier discret, anti-vandalisme (IK 10), fournit une protection maximale contre la poussière, les impuretés, l'humidité et offre des performances optimales aussi bien en intérieur qu'en extérieur.

Caractéristiques

- Qualité d'image remarquable, résolution 1080p (1920 x 1080)
- 25 ips avec balayage progressif
- Objectif Auto Iris varifocal 3-9 mm MFZ, avec fonction « vrai jour/nuit » et filtre amovible de suppression des infrarouges
- Détection des manipulations de la caméra
- Détection des mouvements dans la vidéo
- Support de synchronisation NTP
- Kit de montage mural/suspendu disponible
- Prise en charge des spécifications ONVIF
- Deux flux vidéo numériques configurables indépendamment, H.264 et/ou H.264/MJPEG
- Mise à jour à distance du micrologiciel
- Prise en charge des adresses IP dynamiques et statiques
- Marquage de la date/heure intégré dans le flux vidéo
- Support multiples navigateurs
- Logiciel de localisation d'adresses IP fourni pour faciliter la configuration du système
- Serveur Web pour configurer à distance les paramètres réseau et vidéo de la caméra
- Choix entre les alimentations 24V CA et PoE IEEE 802.3af
- Prise en charge des contacts d'alarme en entrée et en sortie
- Prise en charge du son bidirectionnel
- Dôme en polycarbonate robuste
- IP66
- Anti-sabotage IK10



H4D2F1X

CARACTÉRISTIQUES

À l'instar des autres modèles de la gamme equip® la caméra réseau H4D2F1X utilise la technologie Honeywell de détection de mouvement dans l'image, de détection de sabotage, de mise à jour à distance du micrologiciel et de stockage sécurisé de ses paramètres. La fonction de détection de mouvement dans l'image identifie le mouvement d'un objet dans le champ de vision, puis affiche une alerte sur l'écran de l'utilisateur. La fonction de détection de manipulation informe l'utilisateur lorsque le champ de vision d'une caméra est altéré, masqué ou flouté. Ceci garantit l'intégrité de la vidéo et attire l'attention de l'utilisateur sur un événement en direct ou en cas de problème du système perturbant le flux vidéo. La technologie Honeywell permet également aux utilisateurs de charger à distance le micrologiciel sur la caméra. Simple et rapide, la configuration peut être personnalisée via un client Web, ou un NVR. Le serveur Web intégré fournit un accès sécurisé par mot de passe, destiné à protéger les paramètres vidéo et réseau de la caméra.

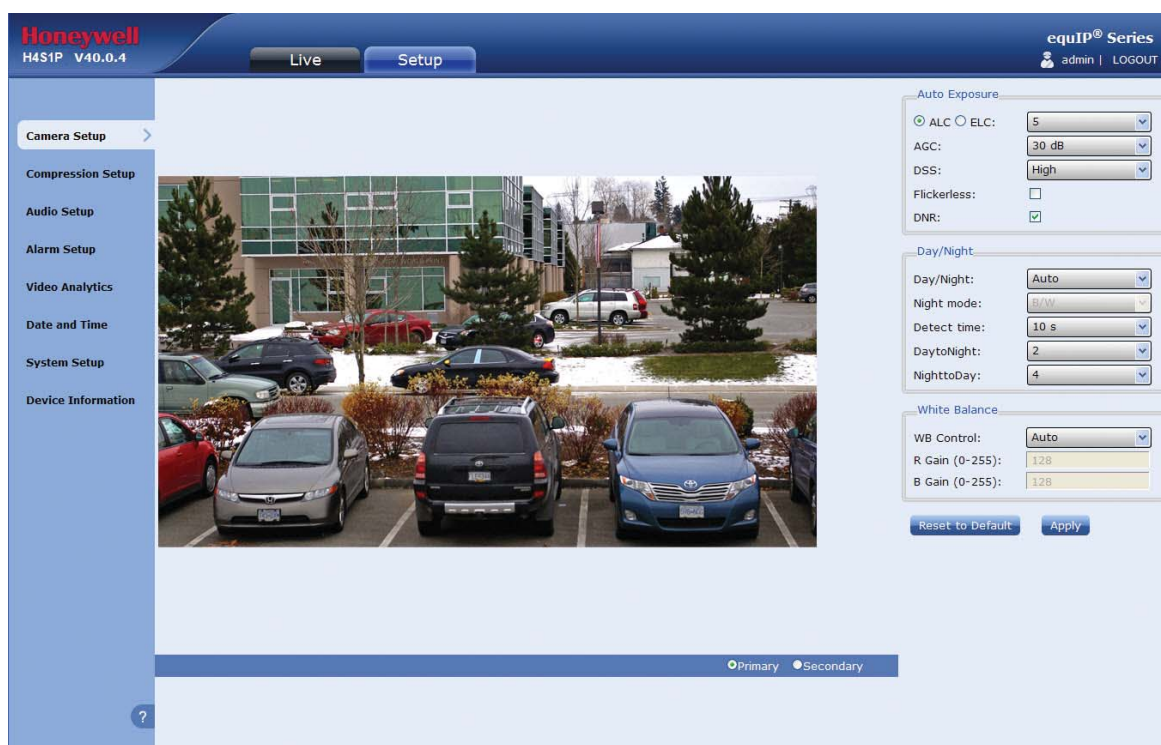
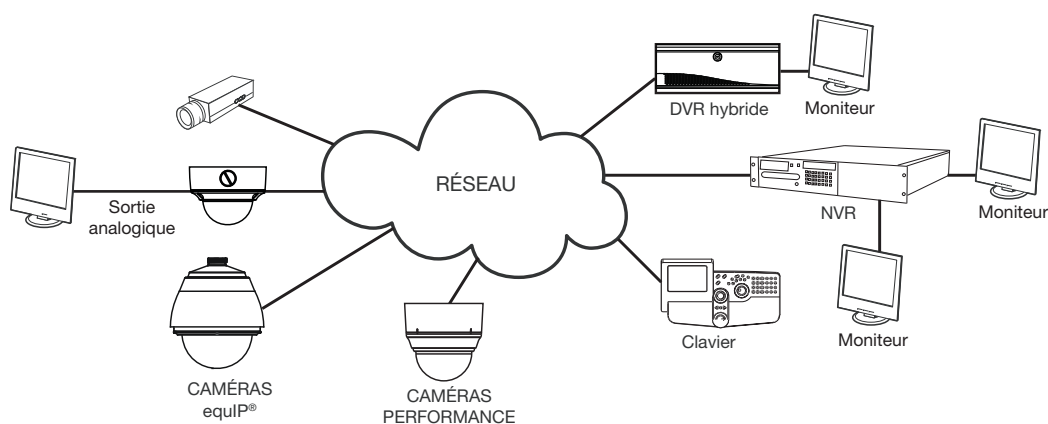


Schéma du système



H4D2F1X

CARACTÉRISTIQUES

| Fonctionnement | | | | |
|---|---|--------------------|--------------------|------|
| Norme vidéo | PAL | | | |
| Système de balayage | Balayage progressif | | | |
| Capteur d'images | CMOS 1/2,7" | | | |
| Nombre de pixels (H x V) | 1920 x 1080 | | | |
| Luminosité minimale | 0,18 lux couleur/0,15 lux N&B à 50 IRE, F1.2 0,11 lux couleur/0,09 lux N&B à 30 IRE, F1.2 | | | |
| Commande automatique de l'objectif | Diaphragme CC 1-25 | | | |
| Sortie vidéo (AUX) | 1 V crête à crête à 75 Ohms | | | |
| Rapport S/B | 50 dB ou plus (AGC désactivé) | | | |
| Plage dynamique | 69 dB | | | |
| Contrôle de gain automatique (AGC) | Activé/désactivé, sélectionnable (20-40 dB) | | | |
| Obturateur électronique automatique | 1/25 - 1/130,000 sec (PAL) | | | |
| Type d'objectif | Focus et zoom motorisés avec fonction « vrai jour-nuit » 3 mm-9 mm, F1,2 | | | |
| Angle de vue | | Grand angle | Télé | |
| | Horizontal | 117,3° | 38,0° | |
| | Vertical | 63,0° | 21,4° | |
| Balance des blancs | Auto/Manuel/Forcé CMC | | | |
| Son bidirectionnel | Entrée/sortie de ligne | | | |
| Caractéristiques électriques | | | | |
| Tension d'entrée | 24V CA, PoE IEEE 802.3af | | | |
| Plage d'entrée | 17 à 28 V CA | | | |
| Suppression des surtensions | 1,5 kW transitoire | | | |
| Consommation électrique | 5 W (max.) PoE: PD Type 1 classe | | | |
| Caractéristiques mécaniques | | | | |
| Dimensions (L x H) | 156,0 mm x 117,5 mm | | | |
| Poids | 1,3 kg caméra seule | | | |
| Matériaux utilisés | Boîtier : aluminium moulé sous pression Finition : revêtement en poudre gris clair Dôme : polycarbonate | | | |
| Connecteur | Sortie vidéo (AUX) : connecteur Molex 2 broches Entrée d'alimentation : bornier à vis amovible E/S d'alarme : bornier à vis amovible Réseau : connecteur RJ45 Entrée audio : bornier à vis amovible Sortie audio : bornier à vis amovible | | | |
| Conditions ambiantes | | | | |
| Températures | Fonctionnement : -20 °C à 50 °C Stockage : -40 °C à 70 °C | | | |
| Humidité relative | 0 à 85 %, sans condensation | | | |
| Anti-sabotage | IK10 | | | |
| Spécifications IP | | | | |
| Compression vidéo | Double flux H.264 et MJPEG | | | |
| Résolution du flux principal | Débit en bits H.264 (Typique)* | Fréquence d'images | Stockage/jour (Go) | |
| | 1920 x 1080 | 3,0 Mbit/s | 25 | 31,6 |
| | 1280 x 720 | 1,4 Mbit/s | 25 | 14,8 |
| | 800 x 450 | 0,75 Mbit/s | 25 | 7,91 |
| | 640 x 360 | 0,4 Mbit/s | 25 | 4,22 |
| 320 x 180 | 0,2 Mbit/s | 25 | 2,11 | |
| Fréquence d'images PAL | Jusqu'à 25 images vidéo par seconde dans toutes les résolutions | | | |
| Flux vidéo | Double flux : Fréquence d'images et bande passante contrôlables Débit en bits constant ou variable | | | |
| Sécurité | Niveaux d'accès utilisateur multiples avec protection par mot de passe | | | |
| Accès vidéo à partir d'un navigateur Web | Contrôle total de tous les paramètres de la caméra à l'administrateur | | | |
| Configuration minimale requise pour la navigation Web | Pentium IV CPU 3.1 GHz ou plus rapide, 1 Go RAM (32 bits) ou 2 Go RAM (64 bits), Windows XP® SP3, Windows Server 2003 R2 (32 bits), Windows 7 (32/64 bits), Windows Vista SP1, Windows 2008 R2 (64 bits), Internet Explorer 8 ou 9, Mozilla Firefox® et Google Chrome | | | |
| Installation et gestion | Le logiciel Honeywell IP Utility identifie l'adresse IP, découvre les caméras et prend en charge les mises à jour du micrologiciel | | | |
| Protocoles pris en charge | HTTP, TCP, RTSP, RTP, UDP, ARP, DNS, NTP, RTCP, FTP, ICMP, DHCP, Bonjour, IGMP, SSH | | | |
| Réglementation | Prise en charge des spécifications ONVIF | | | |
| Réglementation | | | | |
| Émissions | FCC, CE (EN55022) | | | |
| Immunité | CE (EN50130-4) | | | |
| Sécurité | UE : EN60950-1 | | | |

*Débit en bits variable selon la scène et le mouvement avec flux H.264.

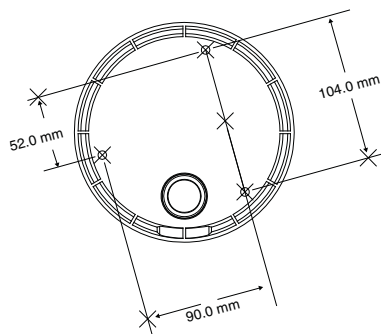
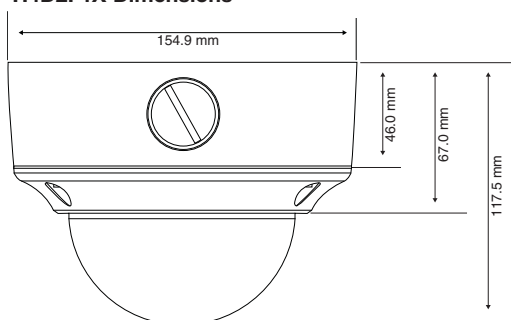
H4D2F1X

CARACTÉRISTIQUES

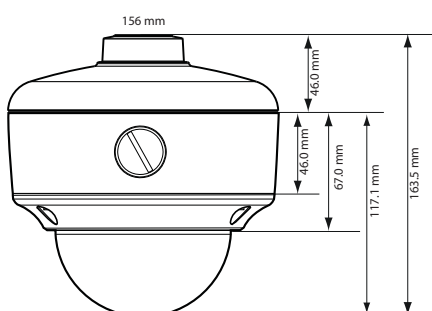
| Intégration systèmes |
|--|
| Intégration IP ouverte |
| Prise en charge des spécifications ONVIF et de l'interface de programmation (API) ouverte pour intégration logicielle. Contactez www.onvif.org pour les spécifications ONVIF et Honeywell Open Technology Alliance [http://www.honeywell.com/security/hota] pour en savoir plus sur nos solutions ouvertes et intégrées. |

| Accessoires | |
|---------------------|-------------------------|
| Boîtier et montages | |
| HD4CHIP-PK | Kit de montage suspendu |
| HD4CHIP-WK | Kit de montage mural |

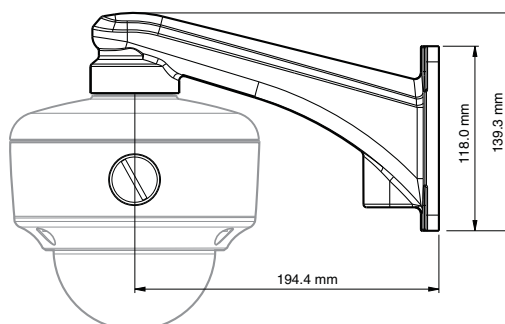
H4D2F1X Dimensions



HD4CHIP-PK Pendant Mount



HD4CHIP-WK Wall Mount



| Commande | |
|----------|---|
| H4D2F1X | Mini-dôme IP intérieur/extérieur fixe, ONVIF, double flux H.264 et MJPEG, fonction « vrai jour/nuit », balayage progressif 1/2,7", CMOS, résolution 1080 p, 3-9 mm MFZ, 24V CA ou PoE IEEE 802.3af, PAL |

REMARQUE: Honeywell se réserve le droit d'apporter des modifications sans préavis à la conception ou aux spécifications du produit.



Pour plus d'informations sur Honeywell,

visitez le site www.honeywell.com/security/fr

Honeywell Security Group

Immeuble Lavoisier

Parc de Haute Technologie

3-7, rue Georges Besse

92160 ANTONY

France

Tel: +33 (0)1 40 96 20 50

www.honeywell.com

HVS-H4D2F1X-01-FR(0813)DS-E
Août 2013
© 2013 Honeywell International Inc.

Honeywell