

HD3USX

MINIDOMO CON LENTE VFAI DE MUY ALTA RESOLUCIÓN ULTRA WIDE DYNAMIC PARA INTERIORES

El minidomo fijo Honeywell HD3USX para interiores ofrece una excepcional calidad de imagen en las más diversas condiciones de iluminación y es muy fácil de instalar.

El sensor CMOS de 1/3" de escaneado progresivo produce imágenes nítidas en alta resolución mediante tecnología Digital Pixel System®. Esta tecnología totalmente digital utiliza cientos de miles de píxeles, cada uno de los cuales actúa como una cámara individual, ajustándose continuamente para eliminar el ruido visual y ofrecer la máxima claridad y color natural.

El rango dinámico mejorado del HD3USX (120 dB máx) permite captar detalles críticos en escenas con áreas iluminadas y oscuras, sin comprometer la calidad de imagen ni la precisión cromática. La tecnología 3D DNR (reducción adaptativa digital del ruido con movimiento 3D) elimina de la imagen los elementos de ruido, mejoran la capacidad de detección del movimiento y aumentan el tiempo de grabación en DVR.

La instalación es rápida y sencilla. Las piezas de la carcasa encajan sin necesidad de tornillos y la cámara se adapta fácilmente para montaje en superficie o empotrado y para instalación directa en techo, pared o caja 2S. Con los soportes incorporados "apretar y girar" no se precisa ningún hardware adicional para montaje empotrado en techo o pared. La HD3USX incluye lente VFAI (varifocal autoiris) de 2,8–12 mm (F1.4) que permite gran diversidad de ángulos de visión y el cardán con eje 3D permite 360° de rotación panorámica, 70° de inclinación y 360° de rotación horizontal, con elevada precisión en el posicionamiento de la cámara. Se incluye una segunda salida de vídeo y controlador OSD integrado para realizar ajustes después de la instalación.

Oportunidades en el mercado

Su excelente calidad de imagen, reproducción en color real y mejor rendimiento con poca luz hacen del minidomo Honeywell HD3USX la solución ideal para gran diversidad de aplicaciones de vigilancia en interiores, como por ejemplo, en bancos, cajeros automáticos, áreas de recepción, salas abiertas al público, instalaciones comerciales o gubernamentales, escuelas, casinos, tiendas u hospitales.

Características

- 1/3" sensor de imagen CMOS de escaneado progresivo
- Resolución superalta: 690 HTVL
- Lente VFAI de 2,8–12 mm (F1.4)
- Rango dinámico: 102 dB típica/ 120 dB máxima. (100 – 200 veces más que las cámaras CCD convencionales)
- Captura de vídeo con escaneado progresivo para una mayor definición de imagen con cualquier nivel de iluminación
- Reducción digital del ruido 3D y función día/noche
- Cardán con eje 3D
- Salida de vídeo local y menús en pantalla para facilitar su configuración
- Voltaje dual: Corriente 12 V CC o 24 V CA
- Opciones de montaje en superficie, empotrado o colgante



Montaje en superficie



Montaje a nivel

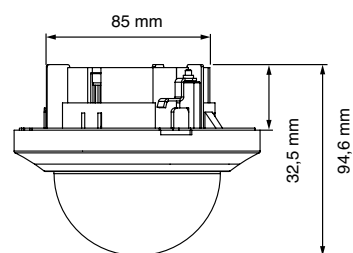
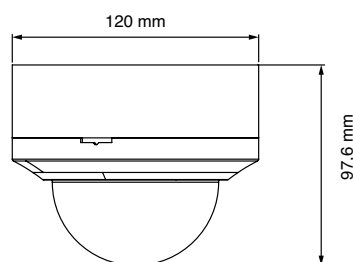
HD3USX

ESPECIFICACIONES

Operativas	
Estándar de vídeo	PAL
Sistema de escaneo	Escaneo progresivo
Sensor de imagen	1/3" CMOS
Número de píxeles (HxV)	768 x 548
Iluminación mínima	0,08 lux a F1.4, 50 IRE
Resolución horizontal	690 HTVL
Salida de vídeo (auxiliar)	1 Vp-p a 75 ohmios
Sistema de sincronización	12 V CC: interno 24 V CA: Interno o sincronización de línea
Relación señal/ruido	50 dB o más (AGC desactivado)
Control de ganancia automática	Baja/Media/Alta/A medida
Obturador electrónico automático	de 1/25 a 1/30720 s
Aumento de sensibilidad	de x2 a x64
Tipo de lente	2,8-12 mm VFAL, motor CC, F1.4
Gamma	0,45
Día/noche	Auto/Color/BN
DNR 3D	Desactivada/Baja/Media/Alta
Detección de movimiento	4 zonas programables
Máscara de privacidad	6 zonas programables
Balance de blancos	AWC/ATW/Fijación de pulsación/Manual
Rango dinámico ampliado	Bajo/Normal/Medio/Alto
Compensación de luz posterior	Activada/Desactivada
Eléctricas	
Tensión de entrada	12 V CC/24 V CA
Rango de entrada	11-16 V CC, 17-28 V CA
Consumo de energía	3,1 W (máx.)

Información para pedidos	
HD3USX	Minidomo Wide Dynamic, día/noche, para interiores, 1/3" CMOS, 690 HTVL, 2,8-12 mm VFAL, 12 V CC/24 V CA, PAL

Mecánicas	
Dimensiones (ancho x alto)	120 x 97,6 mm
Peso	0,3 kg
Composición	Carcasa: ABS Burbuja: Policarbonato
Conectores	Vídeo principal: BNC (coaxial) Vídeo auxiliar: conector de 2 patillas Entrada de alimentación Enchufe de 2,1 mm
Ambientales	
Temperatura	Funcionamiento: de -10 °C a 50 °C Almacenamiento: de -20 °C a 60 °C
Humedad relativa	de 0 a 90% (sin condensación)
Normativa	
Emisiones	Sección 15 de la FCC, Clase A EN 55022
Inmunidad	EN 50130-4
Seguridad	EN 60065 UL/CSA 60065
Accesorios recomendados	
Montaje carcasa	
HD3-MK1	Kit montaje colgante/pared



Más información:

www.honeywell.com/security/es

Honeywell Security Group

Avenida de Italia, nº7, 2ª planta

C.T. Coslada

28821 Coslada

Madrid

España

Tel: +34 902 667 800

Fax: +34 902 932 503

www.honeywell.com

HVS-HD3USX-01-ES(0313)DS-E
Marzo 2013

© 2013 Honeywell International Inc.

Honeywell