

MAXPRO® NVR PE (Professional Edition)

Enregistreur vidéo réseau (NVR) 32 / 64 voies

Le MAXPRO NVR PE de Honeywell est un système IP de vidéosurveillance ouvert, flexible et évolutif. Utilisant les caméras Haute Définition de Honeywell, c'est aussi un puissant système de vidéosurveillance et d'enregistrement IP haute définition destiné aux installations en entreprise.

Ouvert – Large intégration de périphériques

- Intégration d'une gamme complète d'encodeurs HVE et de caméras IP Honeywell
- Prise en charge des normes ONVIF Profile S, PSIA et du protocole RTSP (Real Time Streaming Protocol)
- Intégrations natives de périphériques, y compris les caméras 360°

Installation et utilisation simples - Solutions clés en main

- Préinstallé avec tous les logiciels requis et prêt pour fonctionner avec licence pour 32 ou 64 voies sans coût supplémentaire de licence par voie
- Assistant de configuration automatique en 3 clics* avec vidéo en temps réel - installation rapide et efficace du système IP
- Pages de configuration simples et logiques permettant à l'installateur débutant d'effectuer l'installation et la configuration avec une grande facilité
- Enregistrement possible en simultané avec la vidéosurveillance en temps réel, les recherches et la gestion de 64 caméras IP, y compris des versions haute définition, via une interface client simple
- Applications poste de travail client, client Web et applications mobiles faciles à utiliser.
- « Maîtrisez un produit, maîtrisez-les tous ». L'expérience utilisateur des fonctionnalités communes présentes sur l'ensemble de la gamme MAXPRO NVR et MAXPRO VMS/Viewer, permet de disposer d'une connaissance approfondie de nombreux produits de la gamme Honeywell et donc de réduire les coûts de formation.

*Avec les paramètres par défaut et un réseau local LAN pour certains modèles

Solution de sécurité intégrée évolutive

- Plusieurs enregistreurs MAXPRO NVR peuvent être déployés pour étendre le système à l'aide d'une architecture distribuée et intégrée au logiciel multi-site MAXPRO Viewer ou le système de gestion vidéo d'entreprise MAXPRO VMS
- Intégration avec les systèmes de contrôle d'accès Honeywell WIN-PAK® et Pro-Watch® pour offrir une solution intégrée couvrant le contrôle d'accès, la vidéo et la détection anti-intrusion

MARCHÉS CIBLES

La croissance continue des réseaux IP et la demande pour la vidéo haute définition ont conduit, pour de nombreuses entreprises, à un besoin de convergence entre la mise en place de systèmes de sécurité et de systèmes informatiques. Il en est résulté une forte demande de mise en œuvre de systèmes de sécurité d'entreprise entièrement IP. MAXPRO NVR PE propose un système ouvert, souple et évolutif dont les fonctionnalités lui permettent de satisfaire à de nombreuses applications en entreprise. MAXPRO NVR PE se présente sous un encombrement réduit (2U) et est très performant et très fiable, ce qui en fait la solution idéale pour les installations où la vidéo numérique est cruciale.



MAXPRO NVR PE
Rev B Server

HD



Hardware du NVR (modèle Entreprise)

- Processeur et boîtier RAID dans un seul châssis, d'où un gain d'espace et des économies d'argent
- Prise en charge de RAID 5 et 6 pour le stockage de la vidéo, possible via un contrôleur RAID physique, ce qui supprime toute charge sur le processeur que le logiciel RAID pourrait apporter
- Interface Web pratique pour la gestion du contrôleur RAID
- Montage dans une baie dotée d'une alimentation redondante et de disques durs de 2,5 pouces pour le système d'exploitation et les applications afin d'améliorer la disponibilité
- Il comporte 8 unités de stockage amovibles et des disques durs SAS plus fiables et plus robustes sur lesquelles sont stockées la vidéo
- Double ports 1 GB optimisés pour séparer les données d'enregistrement et d'affichage et garantir un enregistrement et une lecture totalement fluides, cela même lors de connexions client multiples.

MAXPRO® NVR PE (Professional Edition)

Enregistreur vidéo réseau (NVR) 32 / 64 voies

CARACTÉRISTIQUES

Logiciel

Support multi-plateforme

- Permet l'exploitation locale ou à distance, vidéosurveillance par enregistrement ou en temps réel, la configuration et la gestion du système, à partir d'une seule interface client bureau.
- Prise en charge de clients Web sur PC Windows (navigateurs Internet Explorer, Chrome et Firefox) et Mac (navigateur Safari).
- Prise en charge des vidéos en Live, relecture/recherche de vidéos enregistrées avec une résolution allant jusqu'à 1080p pour toutes les caméras, arrêt sur images et pré-réglages de visualisation des caméras PTZ.
- Prise en charge des clients mobiles sur les téléphones ou tablettes iOS et Android grâce aux applications MAXPRO NVR : ouverture de session sécurisée grâce aux communications https, création de slaves favorites (caméras jusqu'à 3x3 pour les tablettes et 2x4 pour les téléphones, par salve), visualisation en Live et enregistrement vidéo, commande des dômes PTZ grâce aux pré-réglages et à la gestion & contrôle des alarmes.

Supervision améliorée pour les postes de travail clients

- Vues multi-zoom de la vidéo HD et prise en charge des caméras Profile pour créer des caméras virtuelles par zoom numérique dans le champ de vision. Exemple : Zoom sur la caisse enregistreuse sur une prise de vue de la caméra HD, tout en surveillant simultanément le responsable de la caisse en zoom arrière sur la vue HD.
- Possibilité d'enquêter sur des événements et des alarmes en visionnant simultanément des vidéos des alarmes à différentes étapes. Pour chaque alarme, les utilisateurs sont en mesure de visualiser les vidéos enregistrées avant, pendant et après l'alarme, ainsi que la vidéo en temps réel de la caméra qui a déclenché l'alarme.
- Expérience de visualisation vidéo améliorée grâce au moteur de rendu vidéo intuitif qui optimise l'utilisation du processeur en modifiant la fréquence de la trame vidéo.
- Rendu vidéo HD avancé et économique sur les postes de travail clients à distance, avec suivi de 18 caméras HD en temps réel (25 ips/540 ips 1080p) sans temps de latence, en utilisant les capacités du processeur de la carte graphique et processeurs Intel® Core™ de quatrième génération intégrés dans les systèmes clients. Jusqu'à 4 caméras 1080p HD pour 25 ips/120 ips sur le client local
- La fonction "Video Surround" simplifie le processus de suivi des sujets grâce à un ensemble de caméras environnantes.
- Possibilité de créer, d'enregistrer et de nommer les salves sous My Salvos ou Shared Salvos. Support des formats d'écran 16:9, 4:3 et d'autres adaptations pour les salves vidéo.
- Commandes des dômes IP PTZ et zoom numérique sur les caméras fixes. Expérience de visualisation immersive à 360° qui offre une perception renforcée de la situation ainsi qu'une couverture plus importante de la vidéosurveillance.
- Prise en charge de la sélection automatique des flux utilisés par le client, souplesse pour dépasser manuellement le flux requis par les caméras multi-flux.

Réactivité élevée et protection des ressources

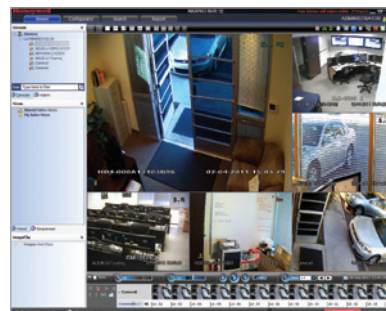
- Recherche rapide par date/heure, chronologie, déplacement chronologique, signets, recherche SMART Motion, calendrier, aperçu, extrait et événement. Augmentation de la productivité grâce à une recherche/investigation plus efficace : accès à la vidéo concernée en quelques clics, sans devoir visionner des heures d'enregistrement.
- Recherche de mouvements "SMART Motion" – Recherche et investigation efficaces pour détecter des objets/mouvements enregistrés sur la vidéo grâce à la détection de mouvement Honeywell SMART Motion, aux algorithmes analytiques sur le poste de travail client sans impacter la bande passante du serveur NVR.
- Capture et export de clips ou d'images dans des formats simples .wmv, .asf, .mpvc et .bmp. Clips (.wmv) avec authentification par signature numérique.
- Prise en charge du format MAXPRO Video Container (.mpvc) - lecture possible uniquement sur des poste de travail client MAXPRO et par un lecteur de clip autonome; exportations plus rapides des vidéos, et prise en compte de la taille estimée du clip, découpage en plusieurs clips pour garantir les le stockage; lecteur de clip avec possibilité d'exporter les clips une recherche facilitée de la preuve par l'image.
- Lecteur de clips vidéo - Lecteur standard portable et sécurisé pour clips archivés et exportés (*.mpvc), caméra 360° sans distorsion (de-warping), et Salvo 2x2, relecture des vidéos jusqu'à une vitesse de 256x. Aucune installation de logiciel n'est requise sur PC Windows, exportation de clip en option.
- La notification par e-mail en cas d'événements perçus par les caméras, le système ou l'opérateur.

Moteur d'enregistrement avancé

- Durées de conservation différentes pour les enregistrements vidéo d'événements séparés, l'enregistrement en continu et l'archivage vidéo.
- Options flexibles VMD (détection de mouvement vidéo) avec Serveur (SMART VMD) ou caméras basées sur la détection de mouvement par événement. Réduction des fausses alarmes avec détection analytique des mouvements et SMART VMD.
- Archivage vidéo - Archiver de grandes quantités de données vidéo à long terme manuellement ou par programmation, avec visualisation sur le lecteur de clip autonome ou sur le poste de travail client NVR.
- Prise en charge de mult flux - Prise en charge de plusieurs flux de caméras à définitions variables et nombres d'images en Live, par enregistrement, poste de travail clients à bande passante faible, clients Web et applications mobiles
- Licence* une voie unique pour enregistreurs et caméras 360° Multi-images (* - capacité système maximale de 64 voies)

Autres fonctionnalités importantes du logiciel

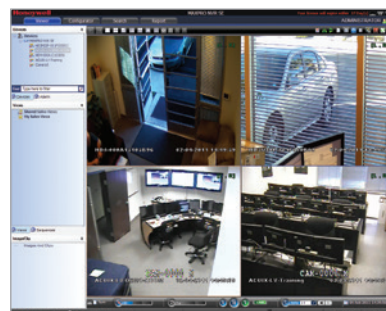
- Configuration simple et améliorée de la caméra et description du workflow - évitant multiples configurations du NVR. Calculateur de charge et de stockage pour garantir que le système soit configuré selon les besoins de la conservation et de la fiabilité
- Contrôle de statut - Réduction des coûts d'exploitation avec un tableau de bord intégré pour surveiller l'état et le statut des enregistrements de tous les MAXPRO NVR sur tous les postes de travail ou PC du réseau.
- Privilèges d'opérateur basés sur leur rôle avec prise en charge de Windows et des utilisateurs locaux.
- Fonctions de sécurité avancées avec prise en charge du cryptage des communications entre le poste de travail client et le NVR, et la connexion https sécurisée sur le client Web et les applications mobiles.
- Commande par clavier avec l'UltraKey Plus et l'UltraKey Lite via Ethernet.
- Historique des événements et rapports de l'opérateur avec export en .pdf, Crystal Reports, Excel ou Word.
- Prise en charge locale et multilingue.



Écran partagé
en 6 parties



Recherche SMART Motion



Quad

MAXPRO® NVR PE (Professional Edition)

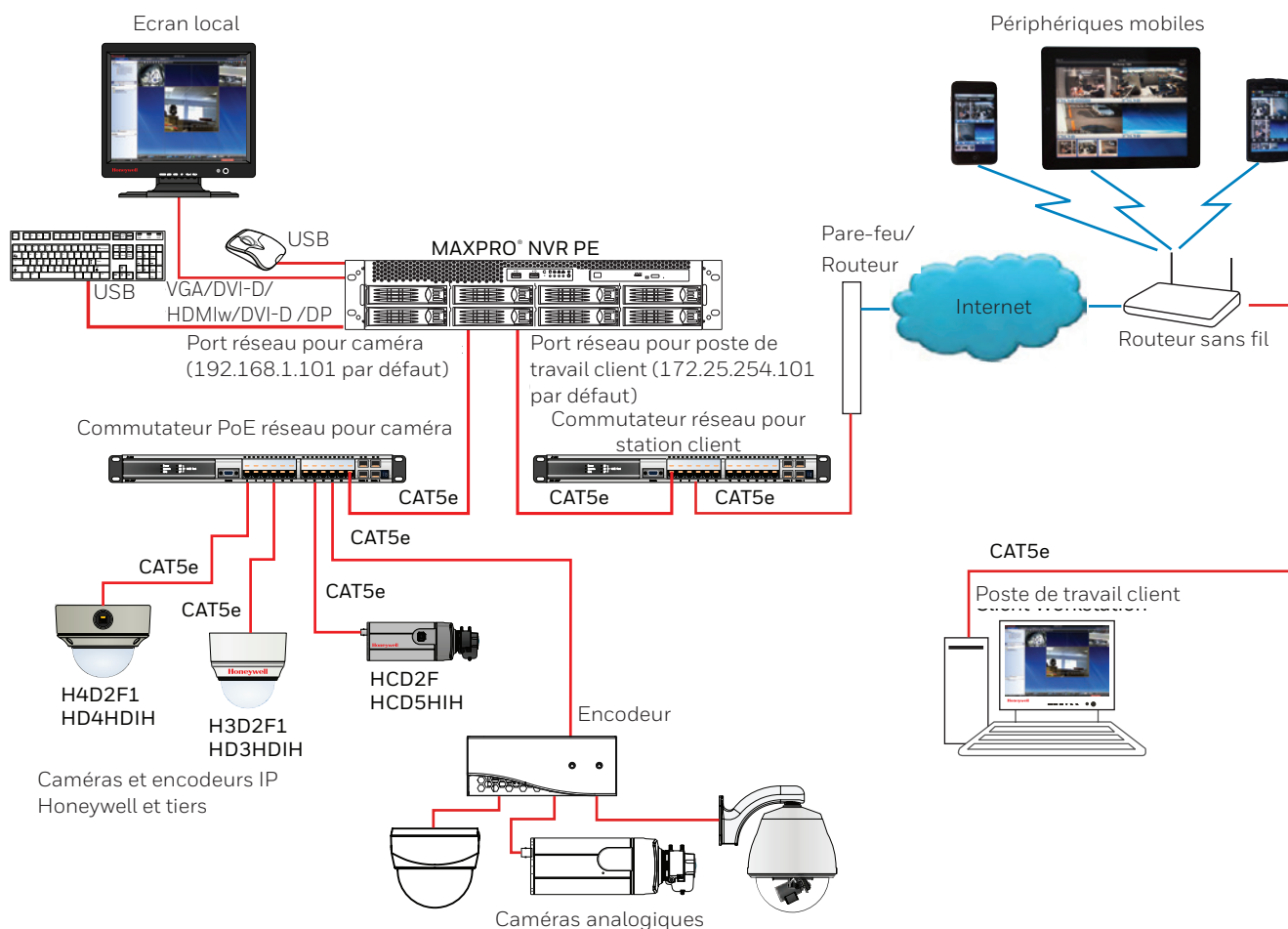
Enregistreur vidéo réseau (NVR) 32 / 64 voies

CARACTÉRISTIQUES

Hardware

- Enregistrement et surveillance de 64 voies à 1920 ips pour 4CIF/VGA ou 1920 ips pour 720p HD ou 1920 ips à 1080p (débit 4 Mbps) HD par MAXPRO NVR PE. Prise en charge de la bande passante/du débit réseau par NVR : 256 Mbps / Entrant, 425 Mbps / Sortant; Total: 681 Mbps.
- Prise en compte de 25 voies d'archivage à un taux de 4 Mbps chacun / capacité totale d'archivage 100 Mbps par MAXPRO NVR PE, débit sortant d'archivage de 275 Mbps
- Prise en charge de multflux avec un maximum de 128 flux par MAXPRO NVR PE. Prise en charge pour la configuration 1 préférée pour l'enregistrement continu et un flux préféré pour la vidéo temps réel / enregistrement basé sur le déplacement, par caméra
- Prise en charge de l'audio unidirectionnel (pour des caméras IP spécifiques) en direct et en lecture et exportation des clips sur les postes de travail clients jusqu'à 64 voies.
- Inclut des ports réseau double 1 GB optimisés pour séparer les données d'enregistrement et d'affichage et garantir un enregistrement et une relecture 100 % fluides, cela même lors de connexions client multiples.
- Alimentations redondantes et RAID 1, 2.5 pouces pour le système d'exploitation séparées des unités de stockage.
- 8 unités de stockage amovibles RAID 5/6
- Options disques durs SAS fiables et robustes (1 To, 3 To, 4 To, 6 To) procurant une capacité brute de stockage de 48 To.
- Adaptateur HDMI sens horaire DVI-D vers HDMI ou VGA ou DVI-D ou DisplayPort pour un seul écran en local et rendu optimisé par le processeur de la carte graphique utilisant jusqu'à 4 caméras 1080p HD à 25 ips / 120 ips sur le client local
- Montage en baie pour former un châssis 2U avec un cache frontal de verrouillage. Rails de montage en rack fournis, pour utilisation avec quatre systèmes de rack supplémentaire.

SCHÉMA DU SYSTÈME



MAXPRO® NVR PE (Professional Edition)

Enregistreur vidéo réseau (NVR) 32 / 64 voies

CARACTÉRISTIQUES TECHNIQUES

FONCTIONNEMENT	
LOGICIEL MAXPRO NVR - VERSION 4.0 OU SUPÉRIEURE	
BASE DE DONNÉES	Microsoft® SQL Server® 2012 Express
SYSTÈME D'EXPLOITATION	Windows Embedded Standard 7 SP1, 64-bit
COMPRESIONS D'IMAGES PRISES EN COMPTE	MJPEG, MPEG-4, H.264
CAMÉRAS IP ET ENCODEURS HONEYWELL PRIS EN COMPTE	Prend en charge les caméras IP des gammes Performance et equipIP®. Consultez www.security.honeywell.com/hota/compatibility/index.html
CAMÉRAS IP ET ENCODEURS TIERS PRIS EN COMPTE	Référez-vous à la compatibilité du MAXPRO® NVR pour obtenir la liste complète des produits compatibles où cet équipement est intégré. Se reporter à www.security.honeywell.com/hota/compatibility/index.html
AUDIO PRIS EN COMPTE	Audio unidirectionnel pour certains modèles de caméra IP. Consultez www.security.honeywell.com/hota/compatibility/index.html
NOMBRE MAXIMAL DE CONNEXIONS DE POSTE DE TRAVAIL CLIENT	Client bureau - 38 par unité de 19 postes de travail à distance + 1 local sur NVR
AGENCEMENTS DE SALVES	Desktop Client - Full, 2x2, 1x5, 3x3, 2x8, 1x12, 4x4. Web Client - 2x2, 1x1, 1x2, 1x3. application mobile (Téléphone) - 2x2, 2x4, 1x2, 1x1. application mobile (Tablet) - 3x3, 2x2, 1x1.
COMMANDES D'IMAGE PAR CAMÉRA	Netteté, flou, luminosité, contraste, teinte, saturation, maintenir l'aspect ratio, tendu, la taille et l'image miroir d'origine
OSD	option de texte caché
LECTURE COMMANDES PAR CAMÉRA - POSTE DE TRAVAIL CLIENT	FWD / REV Lecture x (1, 2, 4, 8, 16) Lent FWD / REV Lecture x (1/2, 1/4, 1/8)
TYPES DE RECHERCHE	Heure / date calendrier, le temps saut FWD / REV, signets, calendrier, aperçu, bande de film, la recherche d'événements et SMART Motion Search
PROGRAMMATION DES ENREGISTREMENTS	Constant et événement basé avec H / M / D et de vacances et d'exception jours
MÉTHODES D'ENREGISTREMENT PAR CAMÉRA	Constant, événement basé et l'utilisateur activé
RÉGLAGES EN TEMPS RÉEL PAR CAMÉRA	Format de compression, la résolution et la fréquence d'images
RÉGLAGES D'ENREGISTREMENT PAR CAMÉRA	Identique à la fréquence d'images en direct ou réduite
FORMAT DE CLIP	Honeywell MPVC jouable avec lecteur autonome MAXPRO Clip pour les exportations plus rapides et sécurisées. WMV avec certificat numérique pour l'authentification jouable avec Windows Media Player. ASF pour accélérer l'exportation de plus d'une heure clips de sauvegarde au format de compression natif.
AUTHENTIFICATION DE CLIP VIDÉO	Signature numérique, outil de vérification fourni
LOCALISATION DE DÉTECTION DE MOUVEMENT	Caméra à base de modèles ou serveur prises en charge (SMART VMD) pour tous les modèles (sauf 360 fisheye / vues panoramiques)
ENREGISTREMENT D'ÉVÉNEMENT	Avant et après réglage de la durée
COMPTE RENDU D'OPÉRATEUR	Par utilisateur, configurateur, la session et visionneuse
RAPPORT D'ÉVÉNEMENT	Par caméra ou événements d'enregistreur
OPÉRATEURS	1024

FONCTIONNEMENT	
HARDWARE MAXPRO NVR PE	
PROCESSEUR	Intel® Core™ i7-4790, 3,6 GHz, Intel® HD Graphics 4600
MÉMOIRE	8Go
ALIMENTATION	820 W, double redondance
DISQUE DUR DE SYSTÈME D'EXPLOITATION	2 x 2,5" 128 Go SSD, RAID1
CAPACITÉS DE STOCKAGE	4 To à 48 To pour le stockage brut
OPTIONS DE DISQUES DURS DE STOCKAGE	8 options de disques durs SAS évolutifs 1 To ou 2 To ou 3 To ou 4 To ou 6 To
OPTIQUE	DVD-RW 22x
RÉSEAU	Deux ports Ethernet 1 GB inclus
CHÂSSIS AVEC CACHE DE VERROUILLAGE	8 baies 2U, y compris rack de montage
CARTE RAID	Carte 6 GB/s SAS/SATA RAID, 8 x PCI Express, prise en charge de RAID jusqu'à 6+0
CONNEXIONS A LA FACE ARRIÈRE	
SOUS ET CLAVIER	2x USB
USB	2x avant, 4x arrière
RÉSEAU	2x RJ45
SORTIE MONITEUR	HDMI sens horaire DVI-D vers adaptateur HDMI ou VGA ou DVI-D ou port d'affichage
CARACTÉRISTIQUES ÉLECTRIQUES	
TENSION D'ENTRÉE	110/220 CA, 50/60 Hz
TENSION DE FONCTIONNEMENT	Détection automatique 110V/220V
DISSIPATION DE PUISSANCE	Moyenne nominale BTU = 880 BTU/HR BTU crête nominal = 2800 BTU/HR
CARACTÉRISTIQUES MÉCANIQUES	
CONSTRUCTION	Châssis : peinture noire mat
DIMENSIONS (L X H X P)	430 mm x 88,8 mm x 660 mm
POIDS	Livraison : 29,5 kg
CARACTÉRISTIQUES ENVIRONNEMENTALES	
TEMPÉRATURE DE FONCTIONNEMENT	0 à 35°C
HUMIDITÉ RELATIVE	5-95 %, sans condensation
ÉMISSIONS	
RÉGLEMENTATION	FCC partie 15B Classe A; EN 55022 classe A
IMMUNITÉ	EN 50130-4
SÉCURITÉ	ANSI / UL 60950-1; CAN/CSA C22.2 No 60950-1; IEC 60950-1
ROHS	EN 50581
PAYS D'ORIGINE	Montage aux États-Unis
GARANTIE	
GARANTIE ET REMPLACEMENTS ANTICIPÉS	Référez-vous au site http://www.honeywellvideo.com/support/warranty/index.html

PERFORMANCES D'ENREGISTREMENT ET DE SURVEILLANCE	1920 ips pour 4CIF/VGA ou 1920 ips pour 720p HD ou 1920 ips pour 1080p (débit 4 Mbps/s) HD. Audio unidirectionnel pour jusqu'à 64 voies. Bande passante/débit réseau - Entrant : 256 Mbps, Sortant : 425 Mbps, Total : 681 Mbps. utilisant le rendu du processeur de la carte graphique jusqu'à 4 caméras 1080p HD pour 25 ips/120 ips pour le client local. Note : Les caméras Oncam Grandeye 360 ne sont prises en charge par le rendu du processeur de la carte graphique; et utilisent le rendu du processeur par défaut.
NBRE MAXI DE FLUX VIDÉO PRIS EN COMPTE	Client Web : nombre de flux (64 en Live, 32 en lecture) Note : pour chaque caméra, les flux en direct sont visualisés en direct. La duplication de la même caméra sur un même client web ou multiples clients web n'utilise pas de flux supplémentaire Chaque flux de lecture utilise 1 flux additionnel. Poste de travail Client: Live - 256 flux, Lecture/sessions de récupération vidéo - 32 flux. Lecture synchronisée - 9 flux La limite des 256 flux en direct exclut 1 flux utilisé par caméra si SMART VMD est activé. Le maximum de flux en direct est de 15 par caméra si Smart VMD est activé. Applications mobiles : 16 flux de 1080p HD à 5 ips chacun. Note : Pendant les opérations d'archivage, le nombre maximal de flux de lecture recommandé pour le poste de travail client et le client Web est de 16 flux.
PERFORMANCES VMD BASE SERVEUR (SMART VMD) - CANAUX PRIS EN COMPTE	Canaux pour ips maximum : 64 voies à 1920 ips pour 4CIF/VGA ou 64 voies à 1920 ips pour 720p ou 64 voies à 1920 ips pour 1080p ou total 128 mégapixels. Toutes les voies à ips : 64 voies à 1920 ips pour 4CIF/VGA ou 1920 ips pour 720p ou 1920 ips pour 1080p ou total 128 mégapixels.
PERFORMANCES D'ARCHIVAGE	25 voies à 4 Mbps chacun/capacité totale d'archivage 100 Mbps. Débit d'archivage sortant : 275 Mbps.
PERFORMANCES MULTIFLUX	Prise en charge maximale : 128 flux. Configuration d'un flux préféré pour l'enregistrement en continu et d'un flux préféré pour la vidéo en Live / enregistrement basé sur le déplacement, par caméra.

MAXPRO® NVR PE (Professional Edition)

Enregistreur vidéo réseau (NVR) 32 / 64 voies

CARACTÉRISTIQUES TECHNIQUES

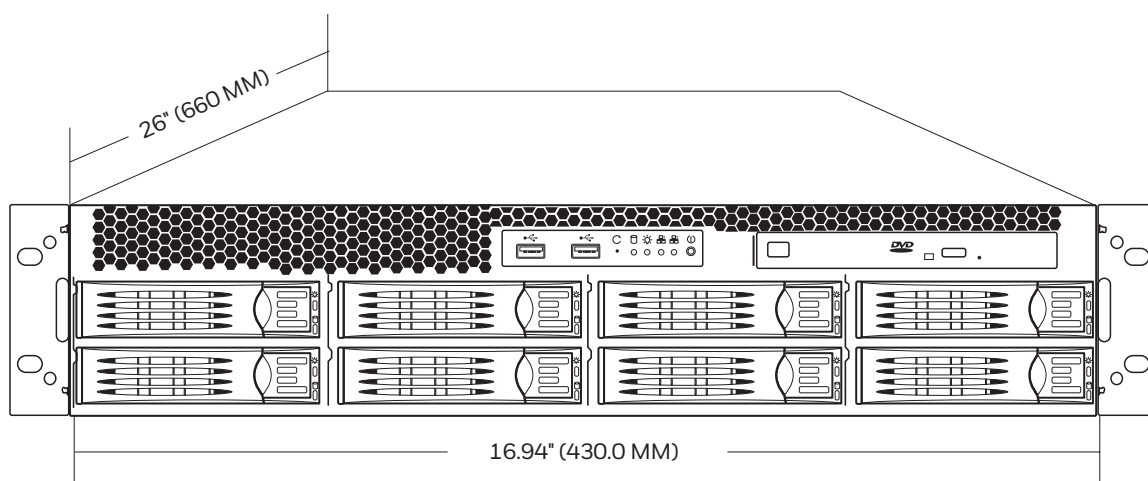
POSTE DE TRAVAIL CLIENT MAXPRO NVR SEULEMENT – CARACTÉRISTIQUES			
	Avec gestion du processeur de la carte graphique GPU		Sans la gestion du processeur de la carte graphique GPU
	Minimum	Recommandé	Recommandé.
CONFIGURATION DE PERFORMANCES	Jusqu'à 13 caméras 1080p HD, 1 moniteur (390 ips pour 1080p HD)	Jusqu'à 18 caméras 1080p HD, 2 Moniteurs (590 ips à 1080p HD)	Jusqu'à 9 caméras HD (1 écran sélectionné uniquement, fonction d'images en vitesse accélérée activée)
PROCESSEUR*	Processeurs Intel® Core™ i5-4460 ou équivalents Intel® Core™ de quatrième génération pour les systèmes clients	Intel® Core™ i7-4790 ou équivalent 4e génération Processeurs Intel® Core™ pour systèmes clients	Processeur Intel® Core™ 2 Duo E6750 2.66 GHz ou Quad Core Intel® Xeon® E5405 2.0 GHz
ADAPTEUR GRAPHIQUE	Carte graphique (GPU): Intel® HD Graphics 4600 ou équivalent		Carte d'affichage 512 Mo ou mieux (option)
MÉMOIRE SYSTÈME (RAM)	8 Go		4 Go
SYSTÈME D'EXPLOITATION & APPLICATIONS – UNITÉ DE DISQUE DUR OU PARTITION	Partition de 100 Go minimum ou disque dur séparé		
INTERFACE RÉSEAU	Minimum - 1 carte interface réseau d'1 Go		
SYSTÈME D'EXPLOITATION	Microsoft® Windows 7 Édition professionnelle SP1, Windows 8.1, Windows 10 (64 bits)		Microsoft® Windows 7 Professional SP1, Windows 8.1, Windows 10 (64/32 bits)
DISQUE OPTIQUE	DVD-RW		
RÉSOLUTION DE L'ÉCRAN	Résolution vidéo de 1280x1024 pixels, 32 bits		
CLAVIER/SOURIS	Clavier 102 touches et souris		

REMARQUE : Les exigences minimum ci-dessus ne concernent que les systèmes avec caméras fixes ou PTZ. Les caméras Oncam Grandeye 360 ne sont pas supportées par le rendu du processeur de la carte graphique et utilisent le rendu du processeur graphique par défaut. Sur les postes de travail Windows 7, le rendu GPU n'est prise en charge que via les sorties écrans gérées par la carte mère et toute carte graphique additionnelle doit être mise hors service via le BIOS. Sur les postes de travail Windows 8.1, Windows 10 doté de GPU Intel et toute autre carte graphique supplémentaire, au moins un écran doit être connecté sur la sortie écran gérée par la carte mère.

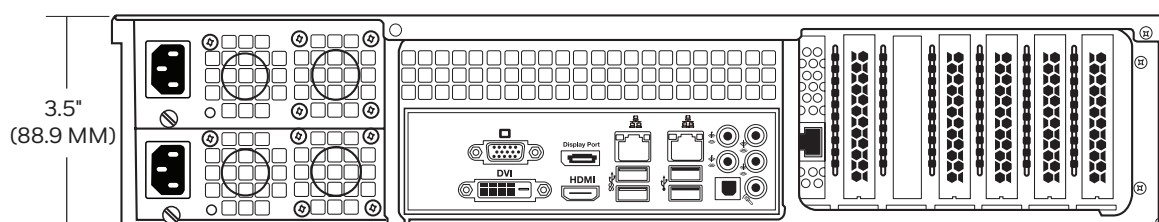
* - Le rendu du GPU par client NVR n'est pas actuellement pris en charge sur les processeurs Intel® Core™ de la sixième génération (processeurs Skylake) et le rendu de l'unité centrale doit être utilisé en désinstallant le pilote du GPU.

DIMENSIONS

Vue avant



Vue arrière



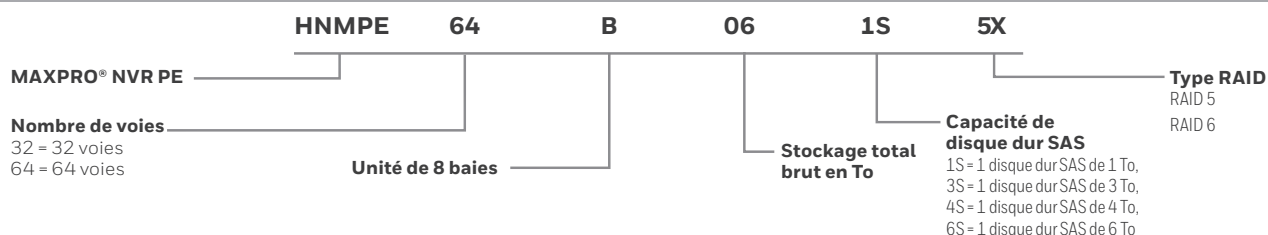
MAXPRO® NVR PE (Professional Edition)

Enregistreur vidéo réseau (NVR) 32 / 64 voies

COMMANDE

MAXPRO NVR SE			MAXPRO NVR SE		
HNMPE32B061S5X	MAXPRO NVR PE, 32 VOIES, 6X1T	SAS, 8D, RAID 5, EMEA 4.547 To pour RAID 5	HNMPE64B183S6X	MAXPRO NVR PE, 64 VOIES, 6X3T	SAS, 8D, RAID 6, EMEA 10.913 To RAID 6
HNMPE32B123S5X	MAXPRO NVR PE, 32 VOIES, 4X3T	SAS, 8D, RAID 5, EMEA 8.185 To pour RAID 5	HNMPE64B324S6X	MAXPRO NVR PE, 64 VOIES, 8X4T	SAS, 8D, RAID 6, EMEA 21.828 To RAID 6
HNMPE32B183S5X	MAXPRO NVR PE, 32 VOIES, 6X3T	SAS, 8D, RAID5, EMEA 13.642 To pour RAID 5	HNMPE32B366S5X	MAXPRO NVR PE, 32 VOIES, 6X6T	SAS, 8D, RAID 5, EMEA 28.61 To pour RAID 5
HNMPE32B324S5X	MAXPRO NVR PE, 32 VOIES, 8X4T	SAS, 8D, RAID 5, EMEA 25.466 To pour RAID 5	HNMPE32B486S5X	MAXPRO NVR PE, 32 VOIES, 8X6T	SAS, 8D, RAID 5, EMEA 40.054 To pour RAID 5
HNMPE32B061S6X	MAXPRO NVR PE, 32 VOIES, 6X1T	SAS, 8D, RAID 6, EMEA 3.638 To RAID6	HNMPE32B366S6X	MAXPRO NVR PE, 32 VOIES, 6X6T	SAS, 8D, RAID 6, EMEA 22.888 To pour RAID 6
HNMPE32B123S6X	MAXPRO NVR PE, 32 VOIES, 4X3T	SAS, 8D, RAID 6, EMEA 5.456 To RAID 6	HNMPE32B486S6X	MAXPRO NVR PE, 32 VOIES, 8X6T	SAS, 8D, RAID 6, EMEA 34.332 To pour RAID6
HNMPE32B183S6X	MAXPRO NVR PE, 32 VOIES, 6X3T	SAS, 8D, RAID 6, EMEA 10.913 To RAID 6	HNMPE64B366S5X	MAXPRO NVR PE, 64 VOIES, 6X6T	SAS, 8D, RAID 5, EMEA 28.61 To pour RAID 5
HNMPE32B324S6X	MAXPRO NVR PE, 32 VOIES, 8X4T	SAS, 8D, RAID 6, EMEA 21.828 To RAID 6	HNMPE64B486S5X	MAXPRO NVR PE, 64 VOIES, 8X6T	SAS, 8D, RAID 5, EMEA 40.054 To pour RAID 5
HNMPE64B061S5X	MAXPRO NVR PE, 64 VOIES, 6X1T	SAS, 8D, RAID 5, EMEA 4.547 To pour RAID 5	HNMPE64B366S6X	MAXPRO NVR PE, 64 VOIES, 6X6T	SAS, 8D, RAID 6, EMEA 22.888 To pour RAID 6
HNMPE64B123S5X	MAXPRO NVR PE, 64 VOIES, 4X3T	SAS, 8D, RAID 5, EMEA 8.185 To pour RAID 5	HNMPE64B486S6X	MAXPRO NVR PE, 64 VOIES, 8X6T	SAS, 8D, RAID 6, EMEA 34.332 To pour RAID 6
HNMPE64B183S5X	MAXPRO NVR PE, 64 VOIES, 6X3T	SAS, 8D, RAID5, EMEA 13.642 To pour RAID 5	ACCESSOIRES		
HNMPE64B324S5X	MAXPRO NVR PE, 64 VOIES, 8X4T	SAS, 8D, RAID 5, EMEA 25.466 To pour RAID 5	HNMPEBHD1S	Kit de mise à jour 1 To SAS , MAXPRO NVR PE, Rév. B Server	
HNMPE64B061S6X	MAXPRO NVR PE, 64 VOIES, 6X1T	SAS, 8D, RAID 6, EMEA 3.638 To RAID6	HNMPEBHD2S	Kit de mise à jour 2 To SAS , MAXPRO NVR PE, Rév. B Server	
HNMPE64B123S6X	MAXPRO NVR PE, 64 VOIES, 4X3T	SAS, 8D, RAID 6, EMEA 5.456 To RAID 6	HNMPEBHD3S	Kit de mise à jour 3 To SAS , MAXPRO NVR PE, Rév. B Server	
			HNMPEBHD4S	Kit de mise à jour 4 To SAS , MAXPRO NVR PE, Rév. B Server	
			HNMPEBHD6S	Kit de mise à jour 6 To SAS , MAXPRO NVR PE, Rév. B Server	
			HNMPEBBZL	Cache frontal de verrouillage, MAXPRO NVR PE, Rév. B Server	

MAXPRO NVR PE - EXPLICATION DU NUMÉRO DE RÉFÉRENCE



Pour plus d'informations:

www.honeywell.com/security/fr

Fax: +33 (0) 1 40 96 20 60

Email: security.france@honeywell.com

Honeywell Security and Fire

Immeuble Lavoisier

Parc de Haute Technologie

3-7 rue Georges Besse

92160 Antony

France

Tel: 01 40 96 20 50

Fax: 01 40 96 20 60

www.honeywell.com

HVS-MPNPE-02-FR(1016)DS-E
Octobre 2016

© 2016 Honeywell International Inc.

Honeywell