

MAXPRO® NVR XE (Xpress-editie)

8/16-kanaals instapversie netwerkvideorecorder (NVR)

De Honeywell MAXPRO® NVR XE is de ideale instapoplossing voor IP-videobewakingssystemen. De MAXPRO NVR XE gebruikt de HD-camera's van Honeywell voor een krachtig high definition IP opname- en bewakingssysteem voor kleine installaties.

Open: brede apparaatintegratie

- Kan worden geïntegreerd met het volledige assortiment Honeywell IP-camera's en HVE-encoders
- Ondersteuning voor de standaarden ONVIF Profile S, PSIA en realtime streamingprotocol (RTSP)
- Integratie van eigen apparatuur, inclusief ondersteuning voor 360°-camera's

Gemakkelijk te installeren en te gebruiken: kant-en-klare oplossing

- Voorgeïnstalleerd met alle vereiste software, met licenties voor 8 of 16 kanalen zonder extra kosten voor kanaallicenties
- Eenvoudige 3-kliks*-wizard voor automatische configuratie van live video, voor een snelle en efficiënte installatie van een IP-systeem
- Eenvoudige en logische configuratiepagina's zorgen ervoor dat de installatie uiterst eenvoudig is, zelfs voor de beginnende installateur
- Ondersteuning voor gelijktijdige opnames, live bewaking, een zoekfunctie en systeembeheer voor maximaal 8 of 16 IP-camera's, met inbegrip van HD-indelingen met gebruiksvriendelijke clients
- Eenvoudig te gebruiken desktopclients, webclients en mobiele apps
- Als u er één kent, kent u ze allemaal: de eenduidige gebruikerservaring met talloze functies die binnen de hele MAXPRO NVR-serie wordt gebruikt; de MAXPRO VMS/Viewer geven een vertrouwd gevoel bij het brede assortiment Honeywell-producten, waardoor u op opleidingskosten kunt besparen

* Met de standaardinstellingen en in een lokaal netwerk voor specifieke modellen

Schaalbare, geïntegreerde beveiligingsoplossing

- Meerdere MAXPRO NVR's kunnen worden ingezet voor uitbreiding van het systeem met behulp van een gedistribueerde architectuur en kunnen worden geïntegreerd met de MAXPRO Viewer multi-sitesoftware of het MAXPRO VMS enterprise videobeheersysteem
- Integratie met de Honeywell WIN-PAK® en Pro-Watch® toegangscontrolesystemen voor een geïntegreerde oplossing voor toegangscontrole, inbraakdetectie en videobewaking



MAXPRO NVR XE
Rev B Server

HD

Eenvoudige NVR-hardware

- Voorziet in een processor en RAID-unit in één enkele behuizing, waardoor u zowel ruimte als kosten bespaart
- Neemt weinig ruimte op het bureau in en is geschikt voor kleine ruimtes met interne vaste schijven, SATA harde schijven voor besturingssysteempartitie en video-opslag
- De duale NIC's van 1 GB zijn geoptimaliseerd voor het scheiden van opname en weergave, om 100% betrouwbare opnames en een soepele weergave te garanderen, zelfs wanneer er meerdere clients zijn aangesloten

VERKOOPKANSEN

De voortdurende groei van voordelige IP-netwerken en de vraag naar HD-video van IP-camera's hebben geleid tot de behoefte aan bewakingsoplossingen op instapniveau. Dit heeft geleid tot een sterke vraag naar de implementatie van een end-to-end IP-beveiligingssysteem. MAXPRO NVR XE biedt een eenvoudig instapniveau voor IP-gebaseerde systemen, met het operationele vermogen om in de behoeften van een groot aantal toepassingen te voorzien, inclusief gezondheidszorg, midden- en kleinbedrijf, vastgoedbeheer en vele andere toepassingen. MAXPRO NVR XE is de oplossing wanneer er behoefte bestaat aan een eenvoudig te installeren, eenvoudig te gebruiken netwerkvideorecorder met enorm veel functies.

MAXPRO® NVR XE (Xpress-editie)

8/16-kanaals instapversie netwerkvideorecorder (NVR)

KENMERKEN

Software

Ondersteuning voor meerdere platformen

- Maakt lokale of externe besturing (bijvoorbeeld bewaking van live en opgenomen videobeelden, configuratie en systeembeheer) mogelijk met een enkele desktopclient-interface.
- Ondersteuning voor webclient op Windows-pc (Internet Explorer, Chrome en Firefox browsers) en Mac (Safari). Ondersteunt live, afspelen/zoeken van opgenomen videobeelden met een resolutie van maximaal 1080p op alle camera's, snapshots maken en presets voor PTZ-camera's bekijken.
- Ondersteuning voor mobiele bewaking van clients op iOS en Androids telefoons en tablets met de MAXPRO NVR-apps:
- Log veilig in met https-communicatie, maak favoriete salvo's (per salvo camera's tot 3x3 op tablets en 2x4 op telefoons), bekijk live en opgenomen video, voer PTZ-bediening uit via presets en bewaak en beheer alarmen

Verbeterde bewaking met desktopclients

- Multi-zoomweergave op HD-video en ondersteuning voor Profile-camera's voor het instellen van virtuele camera's door digitaal inzoomen op het gezichtsveld. Voorbeeld: zoom in op een kassa in één weergave van de HD-camera en houd tegelijkertijd toezicht op de kassier in de uitgezoomde weergave van de HD-camera
- Mogelijkheid om gebeurtenissen en alarmen te onderzoeken door gelijktijdige weergave van alarmvideo's in verschillende stadia. Voor elk alarm kunnen gebruikers de video bekijken die tijdens het pre-alarm, on-alarm en post-alarm is gemaakt, evenals live beelden van de camera die het alarm heeft geactiveerd.
- Verrijkt de video-ervaring via de intuïtieve videorendering-engine die het gebruik van de CPU optimaliseert door de framesnelheid van de video te wijzigen.
- Kosteneffectieve, verbeterde HD-videorendering op externe desktopclients met ondersteuning voor realtime bewaking van maximaal 18 1080p HD-camera's (25 bps)/540 bps 1080p HD zonder tijdsverloop met behulp van de GPU-mogelijkheden van de ingebouwde grafische processor met 4e generatie Intel® Core™-processors voor clientsystemen. Maximaal vier 1080p HD @ 25 bps/120 bps op lokale client
- Video Surround-functie vereenvoudigt het volgen van onderwerpen met behulp van verschillende camera's in de omgeving
- Maken, opslaan en een naam geven aan salvo's onder 'Mijn salvo's' of 'Gedeelde salvo's'. Ondersteuning voor beeldverhouding - 16:9, 4:3 en Uitgerekt voor videosalvo's
- IP PTZ-besturing en digitale zoom op vaste camera's. 360° alomvattende kijkervaring zorgt voor een grotere oplettendheid en een groter videobewakingsgebied
- Ondersteuning voor automatisch schakelen tussen streams die door de client worden gebruikt en de flexibiliteit van het handmatig omzeilen van de stream vereist bij multi-streamcamera's

Reageer snel en bescherm uw eigendommen

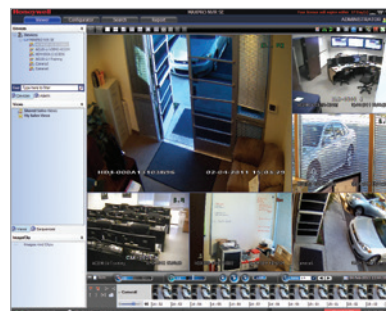
- Snel zoeken op datum/tijd, verbeterde tijdlijn, naar andere tijden springen, bladwijzers, Smart motion-zoekfunctie, kalender, preview, filmstrip en gebeurtenissen. Vergroot de productiviteit door efficiënter zoeken/onderzoeken: vind met enkele muisklikken de relevante video zonder de noodzaak uren aan opnamen te bekijken.
- SMART Motion-zoekopdrachten: snelle en efficiënte forensische zoekopdrachten en zoeken naar objecten/beweging op opgenomen video met behulp van de slimme Honeywell-algoritmen voor analyse van bewegingsdetectie op de client-pc zonder dat de NVR-server hierdoor wordt belast
- Clips en stilstaande beelden vastleggen en exporteren in eenvoudige .wmv-, .asf-, .mpvc- en .bmp-indelingen. Clips (.wmv) ter verificatie ondertekenen met een digitale handtekening.
- Ondersteuning voor de indeling MAXPRO Video Container (.mpvc) (alleen af te spelen op MAXPRO desktopclients en in de stand-alone Clip Player), snellere export van onbewerkte videobeelden en ondersteuning voor schatting van de clipgrootte en opsplitsing in meerdere clips om ervoor te zorgen dat de clipopslagmedia overeenkomt, inclusief clipafspeler bij de geëxporteerde clip voor het sneller kunnen bekijken van videobewijs en efficiënter onderzoek
- Clip Player: draagbare speler voor gearcheiverde en geëxporteerde clips (*.mpvc), ondersteuning voor rechtzetten van 360° camerabeelden en 2x2 salvo, soepel afspelen tot maximaal 256x terugkijksnelheid, geen software-installatie vereist op een Windows-pc, optie voor meelevering bij clipexport.
- Kennisgeving via e-mail bij camera-, systeem- en operatorgebeurtenissen.

Verbeterde opname-engine

- Verschillenden bewaartijden voor video van gebeurtenissen, continuopnames en gearcheiverde videobeelden.
- Flexibele opties voor bewegingsdetectie (VMD) met ondersteuning voor op NVR Server (SMART VMD) of op de camera gebaseerde bewegingsmeldingen. Minder valse alarmen met objectgebaseerde bewegingsdetectie-analyse met SMART VMD.
- Videoarchivering: archivering van grote hoeveelheden opgenomen videogegevens voor langetermijnsopslag of handmatige opslag, terugkijken via NVR-desktopclient of de stand-alone Clip Player.
- Ondersteuning voor meerdere camerastreams: ondersteuning vanuit de camera voor diverse resoluties en framesnelheden voor live beelden, opnames, desktopclients met een lage bandbreedte, webclients en mobiele apps.
- Enkelkanaals licentie* voor encoders en multi-imager 360° camera's (* max. systeemcapaciteit van 64 kanalen).

Meer bijzonder nuttige softwarefuncties

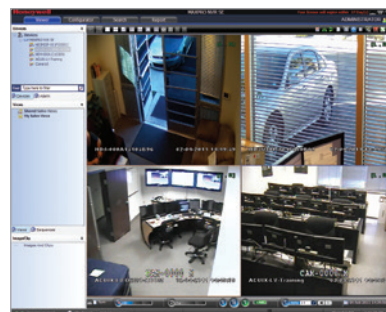
- Eenvoudig te gebruiken en verbeterde werkprocedures voor cameraconfiguratie en -detectie: minimaliseer overmatige configuratie met de belastings- en opslagcalculator van het NVR-systeem en zorg ervoor dat de systeemconfiguratie voldoet aan de eisen voor retentie en betrouwbaarheid
- Statusmonitor: verlaag de operationele kosten met een geïntegreerd dashboard waarmee u eenvoudig de conditie en opnamestatus van alle MAXPRO NVR's controleert vanuit elk willekeurig werkstation of elke pc in het netwerk
- Rol-gebaseerde operator privileges ter ondersteuning van Windows en lokale gebruikers.
- Geavanceerde beveiligingsfuncties met encryptie-ondersteuning voor communicatie tussen desktopclient naar NVR en beveiligde https-login voor webclient en mobiele apps.
- Bediening via toetsenbord met UltraKey Plus en UltraKey Lite via Ethernet.
- Gebeurtenissen- en operator log rapportage met export naar .pdf, Crystal Reports Excel of Word
- Ondersteuning voor locatie en meerdere talen



Opgesplitst in 6 delen



SMART motion-zoekfunctie



Quad

MAXPRO® NVR XE (Xpress-editie)

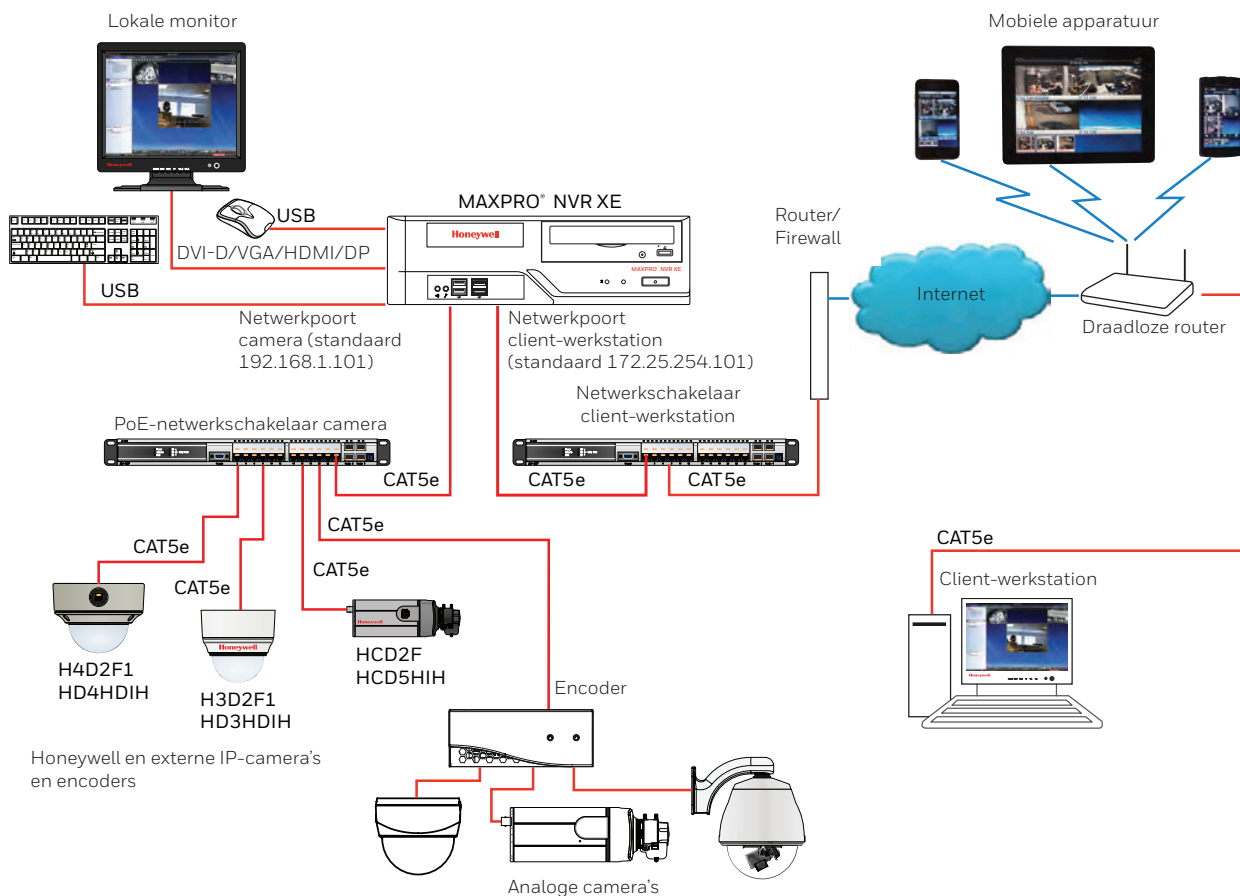
8/16-kanaals instapversie netwerkvideorecorder (NVR)

KENMERKEN

Hardware

- Maximaal 8 of 16 camera's per systeem opnemen en bewaking op 480 bps @ 4CIF/VGA of 480 bps @ 720p HD of 480 bps @ 1080p (4 Mbps bitsnelheid) HD. Netwerkbandbreedte/doorvoer ondersteund per NVR met inkomend: 65 Mbps, uitgaand: 180 Mbps; met in totaal: 245 Mbps.
- Ondersteunt archivering van 16 kanalen met een bitsnelheid van elk 4 Mbps / 64 Mbps totale dooervoer voor archivering per MAXPRO NVR XE, met uitgaande opslagdoorvoer voor archivering van 200 Mbps
- Ondersteuning voor meerdere camerastreams met maximaal 128 streams per MAXPRO NVR XE. Ondersteuning voor configuratie van 1 voorkeursstream voor continuopname en 1 voorkeursstream voor live video-/bewegingsopname per camera
- Ondersteunt 1-weg-audio (voor specifieke IP-camera's) met live afspeelmogelijkheid en clipexportoptie op desktopclients voor maximaal 8 of 16 IP-kanalen
- Inclusief HDMI, VGA, DVI-D of display-poorten voor ondersteuning van enkele monitor voor lokale client en toegang tot bewakings- en configuratie-interface
- Ondersteunt de weergave van 16 camera's in een keer op de lokale NVR-monitor en renderingprestaties met behulp van GPU tot maximaal 4 1080p HD @ 25 bps/120 bps op lokale client.
- Interne opslagcapaciteit van 1 TB/2 TB/3 TB/4 TB/6 TB/8 TB/12 TB
- DVD R/W-station voor het branden van clips met bewijsmateriaal. Inclusief dubbele 1 GB netwerkpoorten die geoptimaliseerd zijn voor het afzonderlijk opnemen en bekijken van gegevens, om opnames en probleemloze weergave voor 100% te kunnen garanderen, zelfs met meerdere client-aansluitingen.
- Neemt weinig ruimte in: geschikt voor kleine ruimtes

SYSTEEMDIAGRAM



MAXPRO® NVR XE (Xpress-editie)

8/16-kanaals instapversie netwerkvideorecorder (NVR)

SPECIFICATIES

OPERATIONEEL	
MAXPRO NVR-SOFTWARE - VERSIE 4.0 OF HOGER	
DATABASE	Microsoft® SQL Server® 2012 Express
BESTURINGSSYSTEEM	Windows Embedded Standard 7 SP1, 64-bits
BEELDCOMPRESSIE ONDERSTEUND	MJPEG, MPEG-4, H.264
ONDERSTEUNDE HONEYWELL IP-CAMERA'S EN ENCODERS	Ondersteunt camera's in de Honeywell Performance IP-serie en equiP®-serie. Zie www.security.honeywell.com/hota/compatibility/index.html
ONDERSTEUNDE IP-CAMERA'S EN ENCODERS VAN DERDEN	Zie Compatibiliteit MAXPRO® NVR voor een uitgebreide lijst van compatibele producten waarmee dit apparaat is geïntegreerd. www.security.honeywell.com/hota/compatibility/index.html
AUDIO-ONDERSTEUNING	1-weg audio voor specifieke IP-cameramodelen. Zie www.security.honeywell.com/hota/compatibility/index.html
MAXIMAAL AANTAL DESKTOPCLIENT-AANSLUITINGEN	Desktopclient: 18 extern per unit vanaf 9 externe werkstations + 1 lokaal op NVR-server
SALVO LAY-OUTS	Desktop-client: volledig, 2x2, 1x5, 3x3, 2x8, 1x12, 4x4. Webclient - 2x2, 1x1, 1x2, 1x3. Mobiele app (telefoon) - 2x2, 2x4, 1x2, 1x1. Mobiele app (tablet) - 3x3, 2x2, 1x1.
BEELDCONTROLE PER CAMERA	Scherpte, vervaging, helderheid, contrast, tint, verzadiging, behoud van beeldverhouding, uitgerekt, origineel formaat en afbeelding spiegelen
OSD	Optie voor verborgen tekst
WEERGAVECONTROLE PER CAMERA - DESKTOPCLIENT	VOORUIT/ACHTERUIT afspelen x (1, 2, 4, 8, 16) Langzaam VOORUIT/ACHTERUIT afspelen x (1/2, 1/4, 1/8)
ZOEKFUNCTIES	Tijd/datum tijdlijn, VOORUIT/ACHTERUIT naar andere tijden springen, bladwijzers, kalender preview, filmstrip, gebeurtenissen zoeken en SMART Motion-zoekopdrachten
OPNAMESCHEMA	Constante en op gebeurtenis gebaseerd met H/M/D en vakantiedagen
OPNAMEMETHODEN PER CAMERA	Constant, op gebeurtenis gebaseerd en door de gebruiker geactiveerd
LIVE INSTELLINGEN PER CAMERA	Compressie-indeling, resolutie en framesnelheid
OPNAME-INSTELLINGEN PER CAMERA	Dezelfde als live of lagere framesnelheid
CLIPINDELING	Afspeelbaar met Honeywell MPVC met gebruik van afzonderlijke MAXPRO Clip Player voor een snellere en veilige exportmethode. WMV met digitaal certificaat voor verificatie, af te spelen op Windows Media Player. ASF voor sneller exporteren van back-upclips van langer dan een uur in native compressie-indeling.
VERIFICATIE VAN VIDEOCLIPS	Digitale handtekening, verificatietool meegeleverd
BEWEGINGSDETECTIE LOCATIE	Camera gebaseerd voor ondersteunde modellen of server gebaseerd (SMART VMD) voor alle modellen (behalve 360 fisheye/panomorph-weergaven)
GEBEURTENISSEN VASTLEGGEN	Pre- en post-duur instellen
OPERATOR RAPPORTAGE	Per gebruiker, insteller, sessie en viewer
GEBEURTENISSEN VASTLEGGEN	Per camera of recorder
OPERATORS	1024

OPERATIONEEL	
HARDWARE MAXPRO NVR XE	
PROCESSOR	Intel® Core™ i5-4460, 3,2 GHz, Intel® HD Graphics 4600
GEHEUGEN	8 GB
VOEDING	Eén 300 W
OPSLAGCAPACITEIT	1 TB, 2 TB, 3 TB, 4 TB, 8 TB of 12 TB
OPTISCH	22x DVD-RW
NETWERK	Inclusief twee 1 GB Ethernet
MUIS EN TOETSENBOORD	USB
AANSLUITINGEN ACHTERZIJDE	
USB	4 Voorzijde, 4 achterzijde
NETWERK	2x RJ45
MONITORUITGANG	Ondersteuning voor één monitor: 1 HDMI, 1 VGA, 1 DVI-D, 1 display-poort
ELEKTRISCH	
INGANGSSPANNING	115-230 VAC, 50-60 Hz
VERMOGENSDISSIPATIE	Gemiddelde BTU-waarde = 320 BTU/HR Piek BTU-waarde = 1030 BTU/HR
MECHANISCH	
AFMETINGEN (B X H X D)	330,0 mm x 96,0 mm x 397,8 mm
GEWICHT	Verzending : 10 kg
OMGEVING	
TEMPERATUUR	In bedrijf: 5°C tot 40°C Opslag: -10°C tot 65°C
RELATIEVE VOCHTIGHEID	0% tot 90%, niet condensierend
VOORSCHRIFTEN	
EMISSIES	FCC deel 15, subdeel B; EN55022:2010
IMMUNITEIT	EN50130-4:2011
VEILIGHEID	ANSI/UL 60950-1; CAN/CSA C22.2 60950-1; EN60950-1:2006+A11:2009+A12:2011 +A1:2010
GARANTIE	
GARANTIE EN GEAVANCEERDE VERVANGING	Zie http://www.honeywellvideo.com/support/warranty/index.html

OPNAME- EN BEWAKINGSPRESTATIES	480 bps @ 4CIF/VGA of 480 bps @ 720p HD of 480 bps @ 1080p (4 Mbps bitsnelheid) HD. 1-weg audio voor maximaal 8 of 16 IP-kanaal. Netwerkbreedte/doorvoer ondersteund per NVR met inkomend: 65 Mbps, uitgaand: 180 Mbps met in totaal: 245 Mbps. Renderingprestaties met behulp van GPU van maximaal 4 1080p HD @ 25 bps/120 bps op lokale client. Opmerking: Oncam Grandeye 360-camera's worden niet ondersteund met GPU-rendering en gebruiken standaard CPU-rendering.
MAX. VIDEOSTREAMS-ONDERSTEUNING	Webclient: live 64 streams, afspelen 32 streams. Opmerking: Gebruikte live streams worden per camera live bekeken en dubbele live weergaven van dezelfde camera in meerdere of dezelfde web client zijn toegestaan zonder extra streams te gebruiken. Gebruikte playbackstreams worden per playbackstream bekeken en iedere bekeken playbackstream gebruikt 1 extra stream. Desktopclient: live 256 streams, afspelen/ophalen videosessies 32 streams, gesynchroniseerd afspelen 9 streams. Limiet van 256 live streams exclusief 1 stream gebruikt per camera indien SMART VMD is ingeschakeld. Maximaal aantal live streams per camera is 15 met SMART VMD ingeschakeld. Mobiele app: 16 streams van elk 1080p HD @ 5 bps. Opmerking: Tijdens archivering bedraagt het maximaal aantal afspelstreams aanbevolen van desktopclient en webclient 16 streams.
PRESTATIES SERVERGEBASEERDE VMD (SMART VMD) - ONDERSTEUNDE KANALEN	Alle 8 of 16 kanalen ondersteund op 480 bps @ 4CIF/VGA of 480 bps @ 720p HD of 480 bps @ 1080p HD of in totaal 32 megapixels.
OPSLAGPRESTATIES	16 kanalen van elk 4 Mbps bitsnelheid / 64 Mbps totale dooiercapaciteit voor archivering. Uitgaande opslagdoorvoer voor archivering van 200 Mbps.
MULTI-STREAM PRESTATIES	Ondersteuning voor maximaal 128 streams. Ondersteuning voor configuratie van 1 voorkeursstream voor continuopname en 1 voorkeursstream voor live video-/bewegingsopname per camera.

MAXPRO® NVR XE (Xpress-editie)

8/16-kanaals instapversie netwerkvideorecorder (NVR)

SPECIFICATIES

MAXPRO NVR-WERKSTATION ALLEEN VOOR CLIENT - SPECIFICATIES			
	Met GPU-rendering		Zonder GPU-rendering
	Minimaal	Aanbevolen	Aanbevolen
PRESTATIECONFIGURATIE	Maximaal 13 1080p HD-camera's, 1 monitor (390 fps @1080p HD)	Maximaal 18 1080p HD-camera's, 2 monitoren (540 fps @1080p HD)	Maximaal 9 HD-camera's (stechte 1 geselecteerd paneel, instelling Throttle Frame Rate ingeschakeld)
PROCESSOR*	Intel® Core™ i5-4460 of vergelijkbare 4e generatie Intel® Core™-processors voor clientsystemen	Intel® Core™ i7-4790 of vergelijkbare 4e generatie Intel® Core™-processors voor clientsystemen	Intel® Core™ 2 Duo-processor E6750 2,66 GHz of Quad Core Intel® Xeon® E5405 2,0 GHz
GRAFISCHE ADAPTER	Ingebouwde grafische processor Graphics (GPU): Intel® HD Graphics 4600 of vergelijkbaar		Grafische kaart van 512 MB of meer (optioneel)
SYSTEEMGEHEUGEN (RAM)	8 GB		4 GB
BESTURINGSSYSTEEM EN TOEPASSING – HARDE SCHIJF OF PARTITIE	Minimaal 100 GB partitie op schijf of afzonderlijke harde schijf		
NETWERKINTERFACE	Minimaal 1 Gigabit netwerkkaart		
BESTURINGSSYSTEEM	Microsoft® Windows 7 Professional SP1, Windows 8.1, Windows 10 (64-bits)		Microsoft® Windows 7 Professional SP1, Windows 8.1, Windows 10 (64-bits/32-bits)
OPTISCHE SCHIJF	DVD-RW		
RESOLUTIE VAN DE MONITOR	Videoresolutie 1280x1024 pixels, 32 bits		
TOETSENBORD/MUIS	Muis en toetsenbord met 102 toetsen		

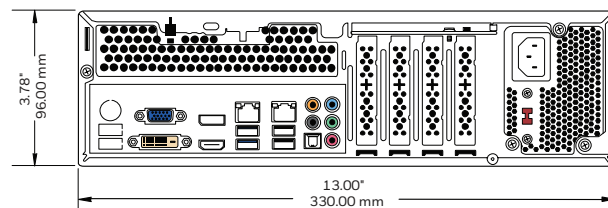
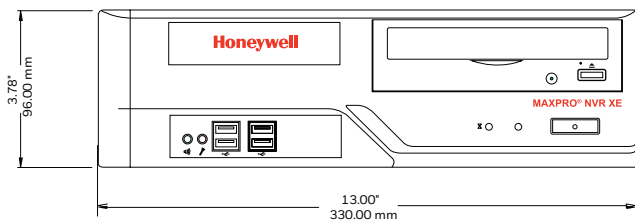
OPMERKING: Bovenstaande prestatiespecificaties worden aanbevolen voor systemen met alleen vaste of PTZ-camera's. 360-graden camera's: op Oncam Grandeye 360-camera's wordt GPU-rendering niet ondersteund en wordt standaard CPU-rendering gebruikt. Op werkstations met Windows 7 wordt GPU-rendering alleen ondersteund via de monitoruitgangen op het moederbord en moeten eventuele extra grafische kaarten in de BIOS worden uitgeschakeld. Op Windows 8.1, Windows 10-werkstations met Intel GPU en eventuele aanvullende grafische kaarten moet ten minste één monitor worden aangesloten op de monitoruitgang van het moederbord.

* GPU-rendering door NVR-client wordt momenteel niet ondersteund op 6e generatie Intel® Core™-processors (Skylake-processors) en CPU-rendering moet worden gebruikt door de-installatie van het GPU-stuurprogramma.

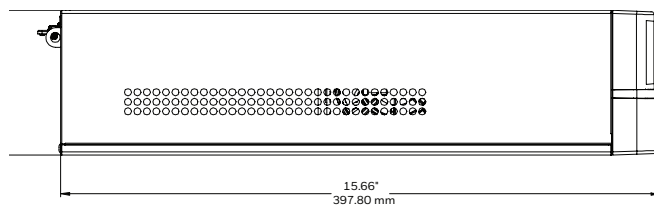
SYSTEEMDIMENSIES

Voorbeeld

Achterbeeld



Zijaanzicht

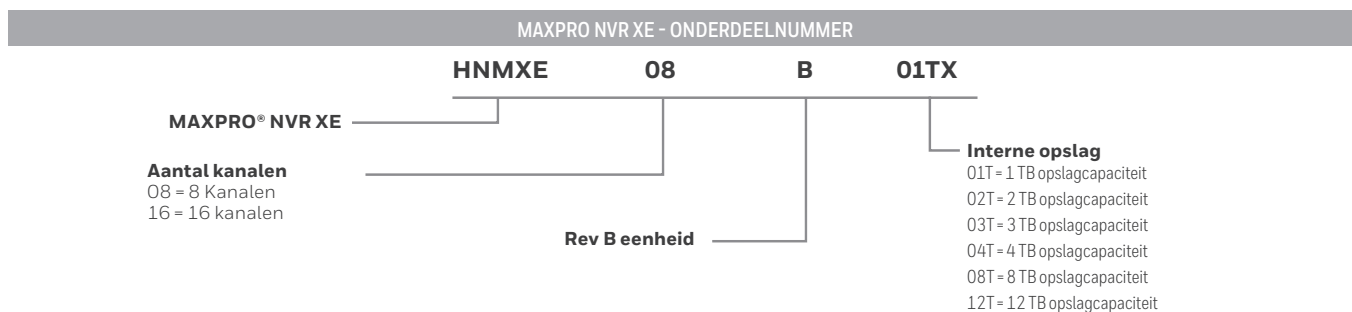


MAXPRO® NVR XE (Xpress-editie)

8/16-kanaals instapversie netwerkvideorecorder (NVR)

BESTELINFORMATIE

MAXPRO NVR XE		MAXPRO NVR XE	
HNMXE08B01TX	MAXPRO NVR XE, Rev B, 8 Channel, 1 TB	HNMXE16B01TX	MAXPRO NVR XE, Rev B, 16 Channel, 1 TB
HNMXE08B02TX	MAXPRO NVR XE, Rev B, 8 Channel, 2 TB	HNMXE16B02TX	MAXPRO NVR XE, Rev B, 16 Channel, 2 TB
HNMXE08B03TX	MAXPRO NVR XE, Rev B, 8 Channel, 3 TB	HNMXE16B03TX	MAXPRO NVR XE, Rev B, 16 Channel, 3 TB
HNMXE08B04TX	MAXPRO NVR XE, Rev B, 8 Channel, 4 TB	HNMXE16B04TX	MAXPRO NVR XE, Rev B, 16 Channel, 4 TB
HNMXE08B08TX	MAXPRO NVR XE, Rev B, 8 Channel, 8 TB	HNMXE16B08TX	MAXPRO NVR XE, Rev B, 16 Channel, 8 TB
HNMXE08B12TX	MAXPRO NVR XE, Rev B, 8 Channel, 12 TB	HNMXE16B12TX	MAXPRO NVR XE, Rev B, 16 Channel, 12 TB



Meer informatie over Honeywell leest u op

www.honeywell.com/security/nl

Honeywell Security Group

Ampèrestraat 41
1446 TR Purmerend
Nederland
Tel: +31 (0) 299 410 200
Fax: +31 (0) 299 410 201
www.honeywell.com

Zie de opslagcalculator op www.honeywellvideo.com om te helpen bepalen hoe groot de te bestellen unit moet zijn.

Honeywell behoudt zich het recht voor om zonder voorafgaande kennisgeving wijzigingen aan te brengen in het productontwerp en de specificaties.

HVS-NVRXE-06-NL(1016)DS-E
Oktober 2016
© 2016 Honeywell International Inc.

Honeywell