

## HD45IPX

### PERFORMANCE-SERIE 720P DAG/NACHT H.264 ROBUUSTE MINIDOME IP-CAMERA VOOR BINNENGEBRUIK

Honeywells nieuwste uitbreiding van de Performance-serie IP-producten, de HD45IPX is een dag/nacht, mini-domenetwerkcamera voor binnengebruik met een resolutie van 720 pixels die is ontworpen om uiterst scherpe beelden te leveren bij een minimale bandbreedte. De HD45IPX levert op de hoogste beeldsnelheid een resolutie van 720 pixels. De 'progressive scan'-technologie en 2D-randverbetering zorgen voor een uitstekende helderheid en definitie. De digitale ruisonderdrukking resulteert in aanzienlijke besparingen op de opslagcapaciteit zonder ook maar iets in te leveren aan beeldkwaliteit bij slecht licht. De 1/4 inch CMOS-sensor met progressieve scan biedt het allernieuwste op het gebied van digitale videobewakingstechnologie, met een nauwkeurige kleurweergave onder een grote diversiteit aan lichtomstandigheden. De HD45IPX ondersteunt daarnaast de PSIA-specificatie voor interoperabiliteit tussen netwerkvideoproducten.

De compacte module, die uit één geheel bestaat, verzekert in elke toepassing een snelle en eenvoudige installatie. De camera wordt geleverd compleet voor montage op oppervlakken en er zijn kits verkrijgbaar voor wand- en hangende montage.

Een 3-assige cardanische ophanging met een bereik van 360° pan, 180° tilt en 360° horizontale rotatie vereenvoudigt de mechanische instelling van de camera. Dankzij de varifocale auto-irislens kan de zichhoek worden aangepast aan de eisen van de situatie. Via een on-board analoge uitgang kan de installateur een lokale testmonitor aansluiten voor het instellen van de scène.

Een krachtige en intuïtieve webclient maakt fijnafstemming van camera en auto-irisniveau mogelijk.

De HD45IPX ondersteunt dubbele videostreamen en meervoudige compressie-indelingen met snelheden tot 25 beelden per seconde. De parameters voor digitale compressie kunnen voor beide videostreamen afzonderlijk worden geconfigureerd. Er kan een derde analoge videostroom worden gebruikt als back-up of voor lokale weergave. Dit is ook nuttig bij toepassing op de ingang van een bestaande analoge DVR of encoder (geen volledige resolutie beschikbaar).

Met de ingebouwde Power over Ethernet met lage stroomsterkte (IEEE 802.3af, Klasse 1) kan de camera gevoed worden via de standaard netwerkbedrading, zodat er geen afzonderlijke voeding en de daarbij behorende bedrading nodig zijn. In renovatiesituaties waar geen PoE-schakeling bestaat, kan de unit ook direct vanaf 24 VAC gevoed worden.

#### Verkoopkansen

De HD45IPX is perfect voor installaties die een uitstekende beeldhelderheid vereisen bij een minimale bandbreedte. De HD45IPX heeft een resolutie die driemaal hoger is dan die van standaard analoge camera's, maar stelt dezelfde eisen aan de bandbreedte. Daardoor kan hij achteraf gemonteerd worden op tal van bestaande DVR/NVR-installaties zonder dat er extra opslagcapaciteit nodig is.

#### Kenmerken

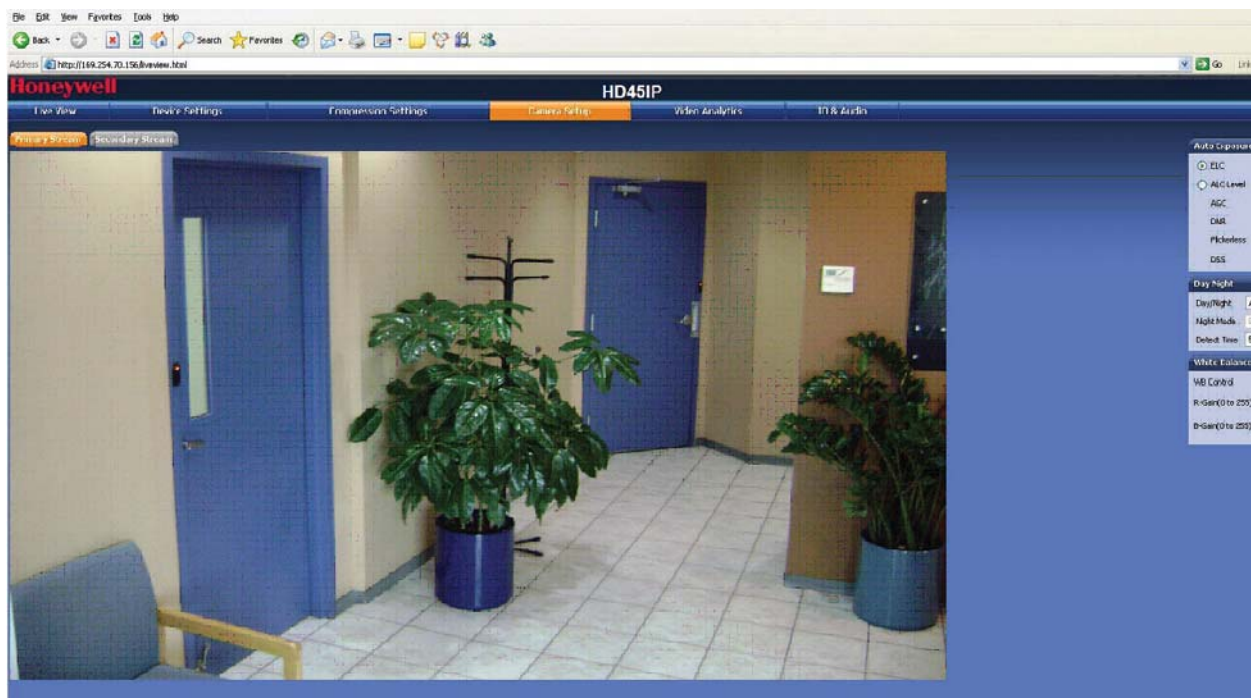
- Uitstekende beeldkwaliteit, resolutie 720 pixels (1280 x 720)
- 25 bps progressieve scan
- Dag/nacht (3.3), 12-VFAL mm lens
- Detectie van camerasabotage
- Videobewegingsdetectie
- Selecteerbare compressieformaten (H.264 of MJPEG)
- PSIA-ondersteuning
- Gelijktijdige, dubbele videostreamen, onafhankelijk configureerbaar
- Firmware-updates op afstand
- Ondersteunt zowel dynamische als statische toekenning van IP-adressen
- Inclusief geavanceerde IP-traceringssoftware voor een eenvoudige systeemconfiguratie
- Webserver voor configuratie op afstand van de video- en netwerkparameters van de camera
- Keuze uit 24 VAC-voeding of PoE IEEE 802.3af, Klasse 1
- Kit voor hangende montage of wandmontage leverbaar



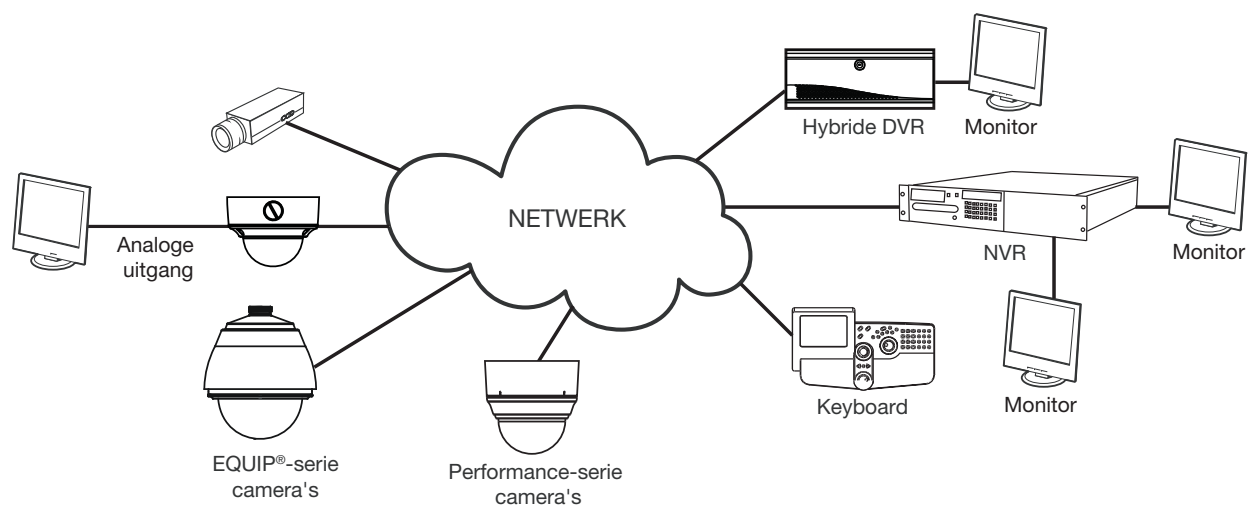
# HD45IPX

## SPECIFICATIES

Zoals alle andere camera's in de Performance-serie maakt ook de HD45IPX-netwerkcamera gebruik van de Honeywell-videotechnologie voor bewegingsdetectie, sabotagedetectie, op afstand bijwerken van firmware en een veilige opslag van alle camera-instellingen. Videobewegingsdetectie herkent bewegingen van objecten binnen het zichtveld, waarna een eenvoudige melding op het scherm de gebruiker waarschuwt. Bij detectie van camerasabotage wordt de gebruiker gewaarschuwd als het zichtveld van een camera wordt gewijzigd, afgedekt of vertroebeld. Dit waarborgt de integriteit van de videobeelden en waarschuwt de gebruiker als er een incident plaatsvindt of als er een systeemprobleem optreedt waardoor de videostroom wordt onderbroken. Dankzij de technologie van Honeywell kunnen gebruikers ook op afstand firmware uploaden naar de camera. De instelling verloopt snel en gemakkelijk, en kan worden aangepast via een webclient, een NVR of een DVR. Gebruikers hebben via de ingebouwde, met een wachtwoord beveiligde webserver toegang tot de video- en netwerkinstellingen van de camera.



## SYSTEEMDIAGRAM



# HD45IPX

## SPECIFICATIES

Werking	
Videostandaard	PAL
Scansysteem	Progressieve scan
Beeldsensor	¼ inch CMOS
Aantal pixels (H x V)	1280 x 720
Minimale belichting	0,25 lux bij 50 IRE, F1.6 0,11 lux bij 30 IRE, F1.6
Automatische lensbesturing	DC-irisniveau 1-25
Video-uitgang (Aux)	1,0 Vp-p bij 75 ohm
S/R-verhouding	50 dB of meer (AGC uit)
Automatische versterkingsregeling (AGC)	Uit/Aan, selecteerbaar (10-40 dB)
Automatische elektronische sluiters	1/50-1/24.500 s (PAL)
Lenstype	3,3-12 mm varifocale auto-iris lens, F1.6
Witbalans	AWC, AWC Push, Handmatig
Elektrisch	
Inputvoltage	24 VAC, PoE IEEE 802.3af, Klasse 1
Inputbereik	17-28 VAC
Piekspanningsonderdrukking	1,5 kW piekvermogen
Stroomverbruik	3,5 W (max.)
Mechanisch	
Afmetingen (B x H x D)	Zie overzicht
Gewicht	0,448 kg (alleen camera)
Samenstelling	Behuizing: polycarbonaat Afwerking: textuur mat, gebroken wit
Aansluitingen	Video-uitgang (AUX): 2-pins Molex-connector Voedingsingang: verwijderbaar schroefaansluitblok Netwerk: RJ45-connector

Omgeving			
Temperatuur	Gebruik: -10 °C tot 50 °C Opslag: -40 °C tot 70 °C		
Relatieve vochtigheid	0 tot 85%, niet condenserend		
IP-specificaties			
Videocompressie	Dual-stream H.264 en MJPEG		
Resoluties	H.264-bitsnelheid (Standaard)*	Beeldsnelheid	Opslag/dag (GB)
1280 x 720	1.8 Mbps	25	18.98
800 x 450	1.2 Mbps	25	12.65
640 x 360	0.6 Mbps	25	6.33
320 x 180	0.21 Mbps	25	0.89
Beeldsnelheid PAL	Tot 25 bps video in alle resoluties		
Videostreaming	Dubbele videostreaming: H.264 en MJPEG, regelbare framesnelheid en bandbreedte.		
Beveiliging	Verschillende toegangsniveaus voor gebruikers, met wachtwoordbeveiliging		
Gebruikers	1 beheerder, 3 gebruikers		
Videotoegang via webbrowser	Volledige controle over alle camera-instellingen beschikbaar voor de beheerder		
Minimale vereisten voor webbrowsen	Pentium IV CPU van 3,1 GHz of vergelijkbaar AMD, 1 GB RAM, AGP grafische kaart (32 MB RAM), Windows® 7 (32-bits en 64-bits), Windows® XP en Windows® Server® 2008 R2, Internet Explorer 6.0 of later		
Installatie en beheer	De Honeywell IP Utility-software herkent het IP-adres en controleert de status van het apparaat; bijwerken van firmware via HTTP		
Ondersteunde protocollen	HTTP, TCP, RTSP, RTP, UDP, ARP, DNS, RTCP, FTP, ICMP, DHCP, Bonjour, IGMP, Telnet		
Standaarden	PSIA-ondersteuning		
Regelgeving			
Emissie	FCC deel 15B, CE (EN55022)		
Immunititeit	CE (EN55024)		
Veiligheid	EU: 2001/95/EC GPSD, UL 60950-1		

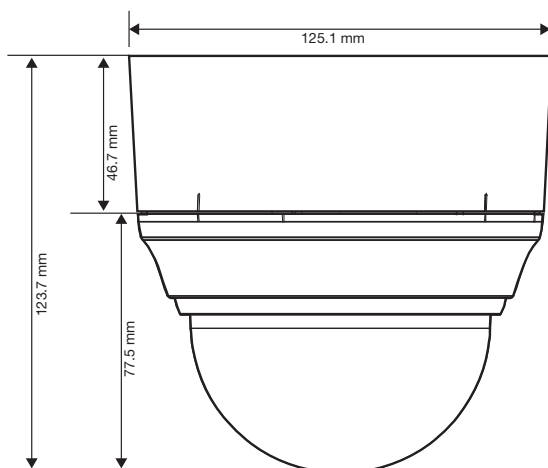
\*Werkelijke bitsnelheid is afhankelijk van scène en beweging.

# HD45IPX

## SPECIFICATIES

Systeemintegratie
<b>Open IP-integratie</b>
PSIA-ondersteuning en open API voor constructieve interoperabiliteit tussen IP-geschikte beveiligingsapparatuur van Honeywell en andere fabrikanten. Raadpleeg de Honeywell Open Technology Alliance ( <a href="http://www.honeywell.com/security/hota">http://www.honeywell.com/security/hota</a> ) voor meer informatie over onze open en geïntegreerde oplossingen.

Accessoires	
<b>Behuizing en montage</b>	
HD3-MK1	Montagepakket hangend/wand, gebroken wit



Bestelinformatie	
HD45IPX	Vaste dag/nacht domenetwerkcamera, 1/4 inch progressieve scan, CMOS, resolutie van 720 pixels, 12-VFAI mm, 24

**OPMERKING:** Honeywell behoudt zich het recht voor om zonder voorafgaande kennisgeving wijzigingen aan te brengen in productontwerp en specificaties.

### Meer informatie over Honeywell leest u op

[www.honeywell.com/security/nl](http://www.honeywell.com/security/nl)

### Honeywell Security Group

Ampèrstraat 41

1446 TR Purmerend

Nederland

Tel: +31 (0)299 410 200

[www.honeywell.com](http://www.honeywell.com)

HVS-HD45IPX-01-NL(1011)DS-E  
Oktober 2011  
© 2011 Honeywell International Inc.

# Honeywell