

## MAXPRO® NVR PE (Professional-editie)

32/64-kanaals enterprise netwerkvideorecorder (NVR)

De Honeywell MAXPRO NVR PE is een open, flexibel en schaalbaar enterprise IP-videobewakingssysteem. MAXPRO NVR PE maakt gebruik van Honeywells High Definition-camera's en is een krachtig HD IP-opnamesysteem met ondersteuning voor externe weergaveclients voor bedrijfsinstallaties.

### Open: brede apparaatintegratie

- Kan worden geïntegreerd met het volledige assortiment Honeywell IP-camera's en HVE-encoders
- Ondersteuning voor de standaarden ONVIF Profile S, PSIA en realtime streamingprotocol (RTSP)
- Integratie van eigen apparatuur, inclusief ondersteuning voor 360°-camera's

### Gemakkelijk te installeren en te gebruiken: kant-en-klare oplossing

- Voorgeïnstalleerd met alle vereiste software, met licenties voor 32 of 64 kanalen zonder extra kosten voor kanaallicenties
- Eenvoudige 3-kliks\*-wizard voor automatische configuratie van live video, voor een snelle en efficiënte installatie van een IP-systeem
- Eenvoudige en logische configuratiepagina's zorgen ervoor dat de installatie uiterst eenvoudig is, zelfs voor de beginnende installateur
- Ondersteuning voor gelijktijdige opnames, live bewaking, een zoekfunctie en systeembeheer voor maximaal 64 IP-camera's, met inbegrip van HD-indelingen met gebruiksvriendelijke clients
- Eenvoudig te gebruiken desktopclients, webclients en mobiele apps
- Als u er één kent, kent u ze allemaal: de eenduidige gebruikerservaring met talloze functies die binnen de hele MAXPRO NVR-serie wordt gebruikt en de MAXPRO VMS/Viewer geven een vertrouwd gevoel bij het brede assortiment Honeywell-producten, waardoor u op opleidingskosten kunt besparen

\* Met de standaardinstellingen en in een lokaal netwerk voor specifieke modellen

### Schaalbare, geïntegreerde beveiligingsoplossing

- Meerdere MAXPRO NVR's kunnen worden ingezet voor uitbreiding van het systeem met behulp van een gedistribueerde architectuur en kunnen worden geïntegreerd met de MAXPRO Viewer multi-site software of het MAXPRO VMS enterprise videomanagementsysteem
- Integratie met de Honeywell WIN-PAK® en Pro-Watch® toegangscontrolesystemen voor een geïntegreerde oplossing voor toegangscontrole, inbraakdetectie en videobewaking



MAXPRO NVR PE  
Rev B Server

HD



### Enterprise-klasse NVR-hardware

- Voorziet in een processor en RAID-unit in één enkele behuizing, waardoor u zowel ruimte als kosten bespaart
- Ondersteuning voor RAID 5 en 6 is beschikbaar via een op hardware gebaseerde RAID-controller die de belasting, die een softwarematige RAID vaak met zich meebrengt, op de processor wegneemt
- Voor het beheer van de RAID-controller wordt een praktische webbrowserinterface gebruikt
- De unit kan in een rek worden gemonteerd en beschikt over een dubbele, redundante voeding en gespiegelde 2,5-inch SSD's (Solid State Drives) ter besturing en software met een hoge beschikbaarheid
- Het systeem biedt 8 verwijderbare opslagstations met beter betrouwbare en robuuste SAS harde schijven voor video-opslag.
- De dual 1 GB NIC's zijn geoptimaliseerd voor het scheiden van opname en weergave van gegevens, om 100% betrouwbare opnames en een soepele weergave te garanderen, zelfs wanneer er meerdere clients zijn aangesloten

## VERKOOPMOGELIJKHEDEN

De voortdurende groei van IP-netwerken en de vraag naar HD-video hebben voor veel bedrijven over de hele wereld geleid tot een behoefte aan convergentie bij het bouwen van beveiligingssystemen en IP-systemen. Hierdoor ontstaat een sterke vraag naar de implementatie van een end-to-end, volledig op IP gebaseerd beveiligingssysteem voor ondernemingen. MAXPRO NVR PE biedt een open, flexibel en schaalbaar systeem met een operationeel vermogen dat in de behoeften van een groot aantal toepassingen voorziet. De kleine vormfactor van een 2U rekmontage, de hoge prestaties en de betrouwbaarheid van de MAXPRO NVR PE-unit maakt het een ideale oplossing bij installaties waarbij digitale video van essentieel belang is.

# MAXPRO® NVR PE (Professional-editie)

32/64-kanaals enterprise netwerkvideorecorder (NVR)

## KENMERKEN

### Software

#### Ondersteuning voor meerdere platforms

- Maakt lokale of externe besturing (bijvoorbeeld bewaking van live en opgenomen videobeelden, configuratie en systeembeheer) mogelijk met een enkele desktopclient-interface.
- Ondersteuning voor Web Client op Windows (Internet Explorer, Chrome en Firefox browsers) en Mac (Safari). Ondersteunt live, afspelen/zoeken van opgenomen videobeelden met een resolutie van maximaal 1080p op alle camera's, en maakt het nemen van snapshots en bekijken van presets voor PTZ-camera's mogelijk.
- Ondersteuning voor mobiele bewaking van clients op iOS en Android telefoons en tablets met de MAXPRO Mobile-apps: Log veilig in met https-communicatie, maak favoriete salvo's (per salvo camera's tot 3x3 op tablets en 2x4 op telefoons), bekijk live en opgenomen video, voer PTZ-bediening uit via presets en bewaak en beheer alarmen

#### Verbeterde bewaking met desktopclients

- Multi-zoomweergave op HD-video en ondersteuning voor Profile camera's voor het instellen van virtuele camera's door digitaal inzoomen op het gezichtsveld. Voorbeeld: Zoom in op een kassa in één beeld van de HD-camera en houd tegelijkertijd toezicht op de kassier in het uitgezoomde beeld van de HD-camera
- Mogelijkheid om voorvallen en alarmen te onderzoeken, door het tegelijkertijd bekijken van alarmvideo's in verschillende stadia. Voor elk alarm kunnen gebruikers de video bekijken die tijdens het pre-alarm, on-alarm en post-alarm opgenomen is, en ook live-beelden van de camera die het alarm geactiveerd heeft.
- Verrijkt de video-ervaring via de intuïtieve video rendering-engine die het gebruik van de CPU optimaliseert door de framesnelheid van de video te wijzigen.
- Kosteneffectieve, verbeterde HD-videorendering op externe desktopclients met ondersteuning voor realtime bewaking van maximaal 18 1080p HD-camera's (25 bps)/540 bps 1080p HD zonder tijdsverloop met behulp van de GPU-mogelijkheden van de ingebouwde grafische processor met 4e generatie Intel® Core™-processors voor clientsystemen. Maximaal 4 1080p HD @ 25 bps/120 bps op lokale client
- Video Surround-functie vereenvoudigt het volgen van onderwerpen met behulp van verschillende camera's in de omgeving.
- Maken, opslaan en een naam geven aan salvo's onder 'Mijn salvo's' of 'Gedeelde salvo's'. Ondersteuning voor beeldverhouding - 16:9, 4:3 en Uitgerekt voor videosalvo's
- IP PTZ-besturing en digitale zoom op vaste camera's. 360° alomvattende kijkervaring zorgt voor een grotere oplettendheid en groter videobewakingsgebied
- Ondersteuning voor automatisch schakelen tussen streams die door de client worden gebruikt en de flexibiliteit van het handmatig omzeilen van de stream vereist bij multi-streamcamera's.

#### Reageer snel en bescherm uw eigendommen

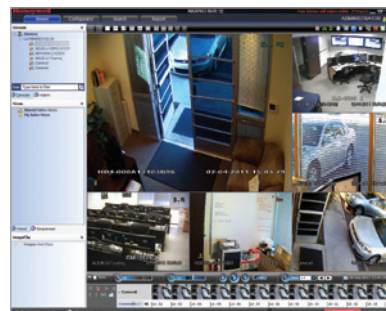
- Snel zoeken op datum/tijd, verbeterde tijdlijn, naar andere tijden springen, bladwijzers, Smart motion-zoekfunctie, kalender, preview, filmstrip en gebeurtenissen. Vergroot de productiviteit door efficiënter zoeken/onderzoeken: Vind met enkele muisklikken de relevante video zonder de noodzaak uren aan opnamen te bekijken.
- SMART Motion-zoekopdrachten – Snelle en efficiënte forensische zoekopdrachten en zoeken naar objecten/beweging op opgenomen video met behulp van de slimme Honeywell-algoritmen voor analyse van bewegingsdetectie op de client-pc zonder dat de NVR-server hierdoor wordt belast
- Clips en stilstaande beelden vastleggen en exporteren in eenvoudige .wmv-, .asf-, .mpvc- en .bmp-indelingen. Clips (.wmv) ter verificatie ondertekenen met een digitale handtekening.
- Ondersteuning voor de indeling MAXPRO Video Container (.mpvc) (alleen af te spelen op MAXPRO desktopclients en in de stand-alone Clip Player), snellere export van onbewerkte videobeelden en ondersteuning voor schatting van de clipgrootte en opsplitsing in meerdere clips om ervoor te zorgen dat de clipopslagmedia overeenkomt, inclusief clipafspeler bij de geëxporteerde clip voor het sneller kunnen bekijken van videobewijs en efficiënter onderzoek.
- Clip Player – Draagbare speler voor gearcheiverde en geëxporteerde clips (\*.mpvc), ondersteuning voor rechtzetten van 360° camerabeelden en 2x2 salvo, soepel afspelen tot maximaal 256x terugkijksnelheid, geen software-installatie vereist op een Windows-pc, optie meelevering bij clipexport.
- Kennisgeving via e-mail bij camera-, systeem- en operatorgebeurtenissen.

#### Verbeterde opname-engine

- Verschillenden bewaartijden voor video van gebeurtenissen, continuopnames en gearcheiverde videobeelden.
- Flexibele opties voor bewegingsdetectie (VMD) met ondersteuning voor op NVR Server (SMART VMD) of op de camera gebaseerde bewegingsmeldingen. Minder valse alarmen met objectgebaseerde bewegingsdetectie-analyse met SMART VMD.
- Videoarchivering – Archivering van grote hoeveelheden opgenomen videogegevens voor langetermijnsopslag of handmatige opslag, terugkijken via NVR-desktopclient of de stand-alone Clip Player.
- Ondersteuning voor meerdere camerastreams – Ondersteuning vanuit de camera voor diverse resoluties en framesnelheden voor live beelden, opnames, desktopclients met een lage bandbreedte, webclients en mobiele apps.
- Enkelkanaals licentie\* voor encoders en multi-imager 360° camera's (\* max. systeemcapaciteit van 64 kanalen).

#### Meer uitstekende softwarefuncties

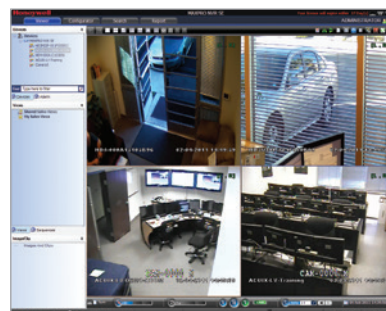
- Eenvoudig te gebruiken en verbeterde werkprocedures voor cameraconfiguratie en -detectie – Minimaliseer overmatige configuratie met de belastings- en opslagcalculator van het NVR-systeem en waarborg dat de systeemconfiguratie voldoet aan de eisen voor retentie en betrouwbaarheid
- Statusmonitor - Verlaag de operationele kosten met een geïntegreerd dashboard waarmee u eenvoudig de conditie en opnamestatus van alle MAXPRO NVR's controleert vanuit elk willekeurig werkstation of elke pc in het netwerk
- Rol-gebaseerde operator privileges ter ondersteuning van Windows en lokale gebruikers.
- Geavanceerde beveiligingsfuncties met encryptie-ondersteuning voor communicatie tussen desktopclient naar NVR en beveiligde https-login voor webclient en mobiele apps.
- Bediening via toetsenbord met UltraKey Plus en UltraKey Lite via Ethernet.
- Gebeurtenissen- en operator log rapportage met export naar .pdf, Crystal Reports Excel of Word
- Ondersteuning voor lokale en meerdere talen.



6 Split



SMART Motion Search



Quad

# MAXPRO® NVR PE (Professional-editie)

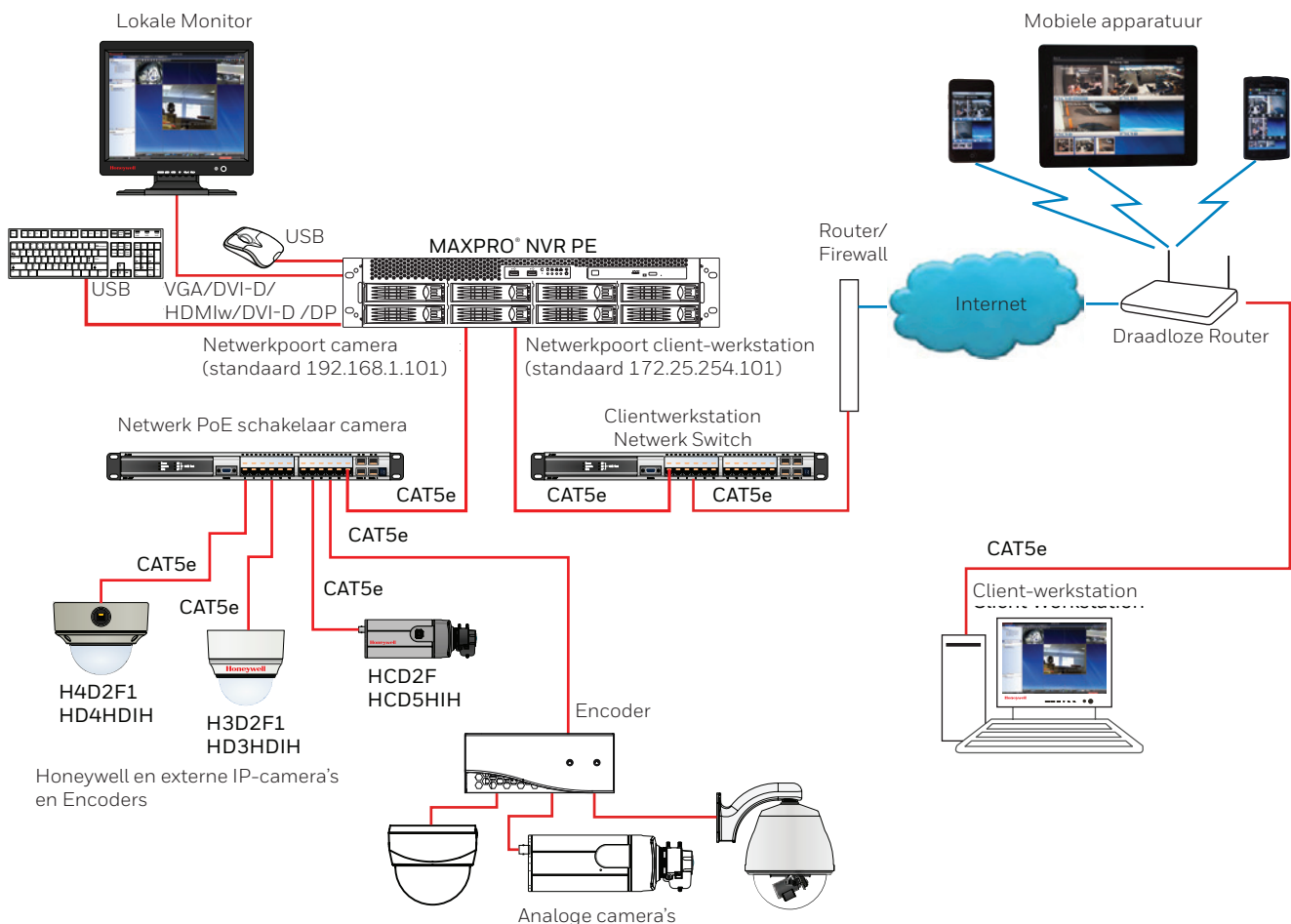
32/64-kanaals enterprise netwerkvideorecorder (NVR)

## KENMERKEN

### Hardware

- Maximaal 64 kanalen opnemen en bewaken op 1920 bps @ 4CIF/VGA of 1920 bps @ 720p HD of 1920 bps @ 1080p (4 Mbps bitsnelheid) HD per MAXPRO NVR PE. Netwerkbandbreedte/doorvoer ondersteund per NVR met inkomend: 256 Mbps, uitgaand: 425 Mbps; met in totaal: 681 Mbps.
- Ondersteunt archivering van 25 kanalen van elk 4 Mbps bitsnelheid / 100 Mbps totale doovertu capaciteit voor archivering per MAXPRO NVR PE, met uitgaande opslagdoorvoer voor archivering van 275 Mbps
- Ondersteuning voor meerdere camerastreams met maximaal 128 streams per MAXPRO NVR PE. Ondersteuning voor configuratie van 1 voorkeursstream voor continuopname en 1 voorkeursstream voor live video-/bewegingsopname per camera
- Ondersteunt 1-weg-audio (voor specifieke IP-camera's) met live afspeelmogelijkheid en clipexportoptie op desktopclients voor maximaal 64 IP-kanalen.
- Omvat dual 1 GB NIC's die zijn geoptimaliseerd voor het scheiden van opname en weergave van gegevens, om 100% betrouwbare opnames en een soepele weergave te garanderen, zelfs wanneer er meerdere clients zijn verbonden.
- Redundante voedingen en afzonderlijk RAID 1 besturingssysteem 2,5-inch SSD's (Solid State Drives) van opslagstations.
- 8 x RAID 5/6 verwisselbare opslagstations
- Betrouwbare en robuuste SAS harde-schijfopties (1 TB, 3 TB, 4 TB, 6 TB harde schijven) geschikt voor opslag van onbewerkte (raw) beelden maximaal 48 TB.
- Inclusief HDMI of DVI-D naar HDMI-adaptor of VGA-, DVI-D- of display-poort voor ondersteuning enkele monitor voor lokale client en renderingprestaties met behulp van GPU tot maximaal 4 1080p HD @ 25 bps/120 bps op lokale client
- Vormfactor voor 2U rekmontage met optionele vergrendelingsbezel aan voorzijde. Meegeleverde rek rails voor gebruik met reksystemen met vier steunen.

## SYSTEEMDIAGRAM



# MAXPRO® NVR PE (Professional-editie)

32/64-kanaals enterprise netwerkvideorecorder (NVR)

## SPECIFICATIES

OPERATIONEEL	
MAXPRO NVR-SOFTWARE - VERSIE 4.0 OF HOGER	
DATABASE	Microsoft® SQL Server® 2012 Express
BESTURINGSSYSTEEM	Windows Embedded Standard 7 SP1, 64-bits
BEELDCOMPRESSIE ONDERSTEUND	MJPEG, MPEG-4, H.264
ONDERSTEUNDE HONEYWELL IP-CAMERA'S EN ENCODERS	Ondersteunt camera's in de Honeywell Performance IP-serie en equiP®-serie. Zie <a href="http://www.security.honeywell.com/hota/compatibility/index.html">www.security.honeywell.com/hota/compatibility/index.html</a>
ONDERSTEUNDE IP-CAMERA'S EN ENCODERS VAN DERDEN	Zie Compatibiliteit MAXPRO® NVR voor een uitgebreide lijst van compatibele producten waarmee dit apparaat is geïntegreerd. <a href="http://www.security.honeywell.com/hota/compatibility/index.html">www.security.honeywell.com/hota/compatibility/index.html</a>
AUDIO-ONDERSTEUNING	1-wegs audio voor specifieke IP-cameramodelen. Zie <a href="http://www.security.honeywell.com/hota/compatibility/index.html">www.security.honeywell.com/hota/compatibility/index.html</a>
MAXIMAAL AANTAL DESKTOPCLIENT-AANSLUITINGEN	Desktopclient: 38 per unit vanaf 19 externe werkstations + 1 lokaal op NVR
SALVO LAY-OUTS	Desktop Client - Full, 2x2, 1x5, 3x3, 2x8, 1x12, 4x4. Web Client - 2x2, 1x1, 1x2, 1x3. Mobiele app (Phone) - 2x2, 2x4, 1x2, 1x1. Mobiele app (Tablet) - 3x3, 2x2, 1x1.
BEELDCONTROLE PER CAMERA	Scherpte, onscherpte, helderheid, contrast, tint, verzadiging, onderhouden aspect ratio, uitgerekt, oorspronkelijke grootte en foto spiegel
OSD	Verborgen tekst optie
WEERGAVE- CONTROLE PER CAMERA - DESKTOPCLIENT	FWD / REV Play x (1, 2, 4, 8, 16) Langzaam FWD / REV Play x (1/2, 1/4, 1/8)
ZOEKFUNCTIES	Tijd / datum tijdlijn, tijdsprong FWD / REV, bladwijzers, agenda, preview, film strip, event zoeken en Smart Motion Search
OPNAMESHEMA	Constant en event-based met H / M / D en vakantie en uitzonderingsdagen
OPNAMEMETHODEN PER CAMERA	Constant, event-based en gebruiker geactiveerd
LIVE INSTELLINGEN PER CAMERA	Compressie formaat, resolutie en frame rate
OPNAME-INSTELLINGEN PER CAMERA	Zelfde als levend of verlaagd frame rate
CLIPINDELING	Honeywell MPVC speelbaar met standalone MAXPRO Clip Player voor sneller en veiliger export. WMV met digitaal certificaat voor verificatie speelbaar met Windows media player. ASF voor een snellere export van langer dan een uur back-up clips in de native compressie formaat.
VERIFICATIE VAN VIDEOCLIPS	Digitale handtekening, verificatie tool voorzien
BEWEGINGSDETECTIE LOCATIE	Camera op basis van ondersteunde modellen of Server based (SMART VMD) voor alle modellen (behalve 360 fisheye / uitzicht panomorph)
GEBEURTENISSEN VASTLEGGEN	Voor en na de duur instelling
OPERATOR RAPPORTAGE	Per gebruiker, configuratie, sessie en viewer
GEBEURTENISSEN VASTLEGGEN	Pet camera en recorder evenementen
OPERATORS	1024

OPERATIONEEL	
HARDWARE MAXPRO NVR PE	
PROCESSOR	Intel® Core™ i7-4790, 3,6 GHz, Intel® HD Graphics 4600
GEHEUGEN	8 GB
VOEDING	Dual redundant 820 W
OS HARDE SCHIJF	2x 2,5 inch 128 GB SSD, RAID1
OPSLAGCAPACITEIT	4 TB tot 48 TB opslag onbewerkt (raw)
HARDE-SCHIJOPTIES VOOR OPSLAG	8 velden te upgraden 1 TB of 2 TB of 3 TB of 4 TB of 6 TB SAS harde-schijfopties
OPTISCH	22x DVD-RW
NETWERK	Dual 1 Gigabit-Ethernet
CHASSIS MET VERGREDELINGSBEZEL	2U 8 laden inclusief rekmontageset
RAID-KAART	6 GB/s SAS/SATA RAID-kaart, PCI Express x8, ondersteunt RAID-niveaus tot 6+0
AANSLUITINGEN ACHTERZIJDE	
MUIS EN TOETSENBOORD	2x USB
USB	2x voor, 4x achter
NETWERK	2x RJ45
MONITORUITGANG	HDMI cw DVI-D naar HDMI-adaptor of VGA of DVI-D of Display-poort
ELEKTRISCH	
INGANGSSPANNING	110/220 VAC 50/60 Hz
BEDRIJFSSPANNING	110V/220V Automatische herkenning
VERMOGENSDISSIPATIE	Gemiddelde BTU-waarde = 880 BTU/HR, piek BTU-waarde = 2800 BTU/HR
MECHANISCH	
CONSTRUCTIE	Chassis: zwarte matlak
AFMETINGEN (B X H X D)	430 mm x 88,8 mm x 660 mm
GEWICHT	Verzending : 29,5kg
OMGEVING	
TEMPERATUUR IN BEDRIJF	0°C tot 35°C
RELATIEVE VOCHTIGHEID	5-95% niet-condenserend
VOORSCHRIFTEN	
EMISSIES	FCC, deel 15B, klasse A, EN 55022 klasse A
IMMUNITEIT	EN 50130-4
VEILIGHEID	ANSI / UL 60950-1; CAN/CSA C22.2 nr. 60950-1; IEC 60950-1
ROHS	EN 50581
LAND VAN HERKOMST	Geassembleerd in de VS
GARANTIE	
GARANTIE EN GEAVANCEERDE VERVANGING	Zie <a href="http://www.honeywellvideo.com/support/warranty/index.html">http://www.honeywellvideo.com/support/warranty/index.html</a>

OPNAME- EN BEWAKINGSPRESTATIES	1920 bps @ 4CIF/VGA of 1920 bps @ 720p HD of 1920 bps @ 1080p (4 Mbps bitsnelheid) HD. 1-weg audio voor maximaal 64 IP-kanalen. Netwerkbreedte/-doorvoer - Inkomend: 256 Mbps, uitgaand: 425 Mbps, totaal: 681 Mbps. Renderingprestaties met behulp van GPU van maximaal 4 1080p HD @ 25 bps/120 bps op lokale client. Opmerking: Oncam Grandeye 360-camera's worden niet ondersteund met GPU-rendering en gebruiken standaard CPU-rendering.
MAX. VIDEOSTREAMS-ONDERSTEUNING	Webclient: Live - 64 streams, afspelen - 32 streams. Opmerking: Gebruikte live streams worden per camera live bekeken en dubbele live weergaven van dezelfde camera in meerdere of dezelfde web client zijn toegestaan zonder extra streams te gebruiken. Gebruikte playbackstreams worden per playbackstream bekeken en iedere bekeken playbackstream gebruikt 1 extra stream. Desktopclient: Live - 256 streams, afspelen/ophalen videosessies - 32, synchroniseren afspelen - 9 streams. Limiet van 256 live streams exclusief 1 stream gebruikt per camera indien SMART VMD is ingeschakeld. Maximaantal live streams per camera is 15 met SMART VMD ingeschakeld. Mobiele app: 16 streams van elk 1080p HD @ 5 bps. Opmerking: Tijdens archivering bedraagt het maximaantal afspelstreams aanbevolen van desktopclient en webclient 16 streams.
PRESTATIES SERVERGEBASEERDE VMD (SMART VMD) - ONDERSTEUNDE KANALEN	Kanalen bij max. fps: 64 kanalen met 1920 bps @ 4CIF/VGA of 64 kanalen met 1920 bps @ 720p of 64 kanalen met 1920 bps @ 1080p of in totaal 128 Megapixel. Alle kanalen op bps: 64 kanalen met 1920 bps @ 4CIF/VGA of 1920 fps @ 720p of 1920 bps @ 1080p of in totaal 128 Megapixel.
OPSLAGPRESTATIES	25 kanalen van elk 4 Mbps bitsnelheid / 100 Mbps totale doovertu capaciteit voor archivering. Uitgaande opslagdoorvoer voor archivering van 275 Mbps.
MULTI-STREAM PRESTATIES	Ondersteuning voor maximaal 128 streams. Ondersteuning voor configuratie van 1 voorkeursstream voor continuopname en 1 voorkeursstream voor live video-/bewegingsopname per camera.

# MAXPRO® NVR PE (Professional-editie)

32/64-kanaals enterprise netwerkvideorecorder (NVR)

## SPECIFICATIES

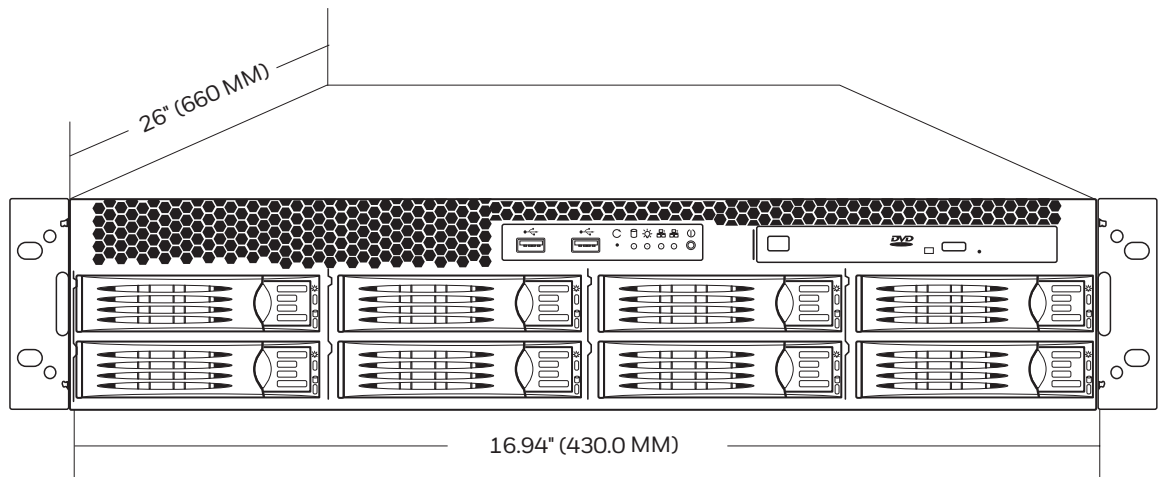
MAXPRO NVR-WERKSTATION ALLEEN VOOR CLIENT - SPECIFICATIES			
	Met GPU-rendering		Zonder GPU-rendering
	Minimaal	Aanbevolen	Aanbevolen
PRESTATIECONFIGURATIE	Maximaal 13 1080p HD-camera's, 1 monitor (390 bps @1080p HD)	Maximaal 18 1080p HD-camera's, 2 monitoren (540 bps @1080p HD)	Maximaal 9 HD-camera's (slechte 1 geselecteerd paneel, instelling Throttle Frame Rate ingeschakeld)
PROCESSOR*	Intel® Core™ i5-4460 of vergelijkbare 4e generatie Intel® Core™-processors voor clientsystemen	Intel® Core™ i7-4790 of vergelijkbare 4e generatie Intel® Core™-processors voor clientsystemen	Intel® Core™ 2 Duo-processor E6750 2,66 GHz of Quad Core Intel® Xeon® E5405 2,0 GHz
GRAFISCHE ADAPTER	Ingebouwde grafische processor Graphics (GPU): Intel® HD Graphics 4600 of vergelijkbaar		Grafische kaart van 512 MB of meer (optioneel)
SYSTEEMGEHEUGEN (RAM)	8 GB		4 GB
BESTURINGSSYSTEEM EN TOEPASSING - HARDE SCHIJF OF PARTITIE	Minimaal 100 GB partitie op schijf of afzonderlijke harde schijf		
NETWERKINTERFACE	Minimum - 1 Gigabit netwerkkaart		
BESTURINGSSYSTEEM	Microsoft® Windows 7 Professional SP1, Windows 8.1, Windows 10 (64-bits)		Microsoft® Windows 7 Professional SP1, Windows 8.1, Windows 10 (64-bits/32-bits)
OPTISCHE SCHIJF	DVD-RW		
RESOLUTIE VAN DE MONITOR	Videoresolutie 1280x1024 pixels, 32 bits		
TOETSENBORD/MUIS	Muis en toetsenbord met 102 toetsen		

OPMERKING: Bovenstaande prestatiespecificaties worden aanbevolen voor systemen met alleen vaste of PTZ-camera's. Oncam Grandeye 360-camera's worden niet ondersteund met GPU-rendering en gebruiken standaard CPU-rendering. Op werkstations met Windows 7 wordt GPU-rendering alleen ondersteund via de monitoruitgangen op het moederbord en moeten eventuele extra grafische kaarten in de BIOS worden uitgeschakeld. Op Windows 8.1, Windows 10-werkstations met Intel GPU en eventuele aanvullende grafische kaarten, moet ten minste één monitor worden aangesloten op de monitoruitgang van het moederbord.

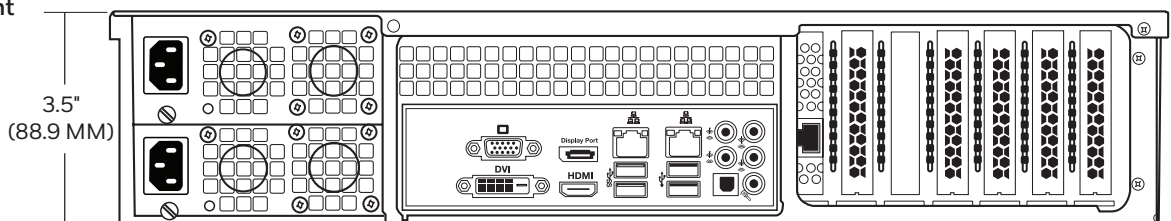
\* GPU-rendering door NVR-client wordt momenteel niet ondersteund op 6e generatie Intel® Core™-processors (Skylake-processors) en CPU-rendering moet worden gebruikt door de-installatie van het GPU-stuurprogramma.

## AFMETINGEN

### Vooraanzicht



### Achteraanzicht



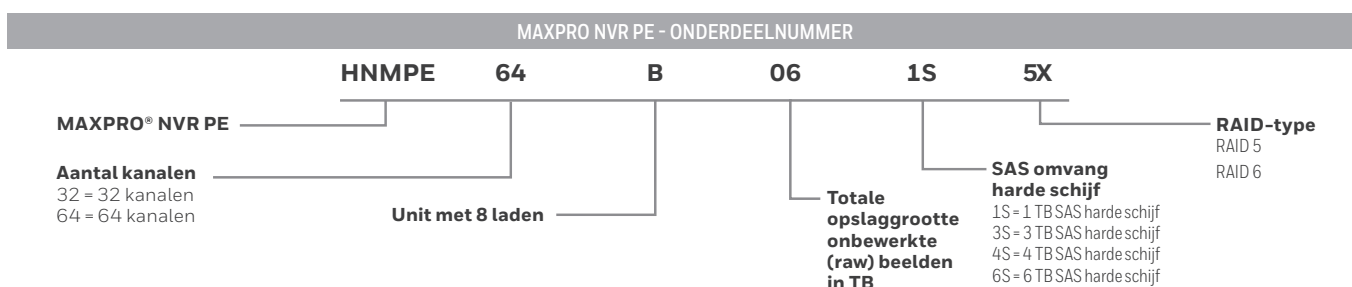


# MAXPRO® NVR PE (Professional-editie)

32/64-kanaals enterprise netwerkvideorecorder (NVR)

## BESTELINFORMATIE

MAXPRO NVR PE			MAXPRO NVR PE		
HNMPE32B061S5X	MAXPRO NVR PE,32CH,6X1T	SAS,8D, RAID 5, EMEA 4,547 TB @ RAID 5	HNMPE64B183S6X	MAXPRO NVR PE,64CH,6X3T	SAS,8D, RAID 6, EMEA 10.913 TB RAID 6
HNMPE32B123S5X	MAXPRO NVR PE,32CH,4X3T	SAS,8D, RAID 5, EMEA 8,185 TB @ RAID 5	HNMPE64B324S6X	MAXPRO NVR PE,64CH,8X4T	SAS,8D, RAID 6, EMEA 21.828 TB RAID 6
HNMPE32B183S5X	MAXPRO NVR PE,32CH,6X3T	SAS,8D, RAID5, EMEA 13.642 TB @ RAID 5	HNMPE32B366S5X	MAXPRO NVR PE,32CH,6X6T	SAS,8D, RAID 5, EMEA 28,61TB @ RAID 5
HNMPE32B324S5X	MAXPRO NVR PE,32CH,8X4T	SAS,8D, RAID 5, EMEA 25,466 TB @ RAID 5	HNMPE32B486S5X	MAXPRO NVR PE,32CH,8X6T	SAS,8D, RAID 5, EMEA 40.054 TB @ RAID 5
HNMPE32B061S6X	MAXPRO NVR PE,32CH,6X1T	SAS,8D, RAID 6, EMEA 3.638 TB RAID6	HNMPE32B366S6X	MAXPRO NVR PE,32CH,6X6T	SAS,8D, RAID 6, EMEA 22,888TB @ RAID 6
HNMPE32B123S6X	MAXPRO NVR PE,32CH,4X3T	SAS,8D, RAID 6, EMEA 5.456 TB RAID 6	HNMPE32B486S6X	MAXPRO NVR PE,32CH,8X6T	SAS,8D, RAID 6, EMEA 34,332 TB @ RAID6
HNMPE32B183S6X	MAXPRO NVR PE,32CH,6X3T	SAS,8D, RAID 6, EMEA 10.913 TB RAID 6	HNMPE64B366S5X	MAXPRO NVR PE,64CH,6X6T	SAS,8D, RAID 5, EMEA 28.61 TB @ RAID 5
HNMPE32B324S6X	MAXPRO NVR PE,32CH,8X4T	SAS,8D, RAID 6, EMEA 21.828 TB RAID 6	HNMPE64B486S5X	MAXPRO NVR PE,64CH,8X6T	SAS,8D, RAID 5, EMEA 40,054 TB @ RAID 5
HNMPE64B061S5X	MAXPRO NVR PE,64CH,6X1T	SAS,8D, RAID 5, EMEA 4,547 TB @ RAID 5	HNMPE64B366S6X	MAXPRO NVR PE,64CH,6X6T	SAS,8D, RAID 6, EMEA 22,888 TB @ RAID 6
HNMPE64B123S5X	MAXPRO NVR PE,64CH,4X3T	SAS,8D, RAID 5, EMEA 8,185 TB @ RAID 5	HNMPE64B486S6X	MAXPRO NVR PE,64CH,8X6T	SAS,8D, RAID 6, EMEA 34,332 TB @ RAID 6
HNMPE64B183S5X	MAXPRO NVR PE,64CH,6X3T	SAS,8D, RAID5, EMEA 13.642 TB @ RAID 5	<b>ACCESSOIRES</b>		
HNMPE64B324S5X	MAXPRO NVR PE,64CH,8X4T	SAS,8D, RAID 5, EMEA 25,466 TB @ RAID 5	HNMPEBHD1S	1 TB SAS Upgrade Kit, MAXPRO NVR PE, Rev B Server	
HNMPE64B061S6X	MAXPRO NVR PE,64CH,6X1T	SAS,8D, RAID 6, EMEA 3.638 TB RAID6	HNMPEBHD2S	2 TB SAS Upgrade Kit, MAXPRO NVR PE, Rev B Server	
HNMPE64B123S6X	MAXPRO NVR PE,64CH,4X3T	SAS,8D, RAID 6, EMEA 5.456 TB RAID 6	HNMPEBHD3S	3 TB SAS Upgrade Kit, MAXPRO NVR PE, Rev B Server	
			HNMPEBHD4S	4 TB SAS Upgrade Kit, MAXPRO NVR PE, Rev B Server	
			HNMPEBHD6S	6 TB SAS Upgrade Kit, MAXPRO NVR PE, Rev B Server	
			HNMPEBBZL	Vergrendelingsbezel voorzijde, MAXPRO NVR PE, Rev B Server	



### Meer informatie over Honeywell leest u op

[www.honeywell.com/security/nl](http://www.honeywell.com/security/nl)

### Honeywell Security and Fire

Ampèrestraat 41

1446 TR Purmerend

Nederland

Tel: +31 (0) 299 410 200

Fax: +31 (0) 299 410 201

[www.honeywell.com](http://www.honeywell.com)

HVS-MPNPE-02-NL(1016)DS-E  
September 2016

© 2016 Honeywell International Inc.

**Honeywell**