

HCU484X

Honeywell



IDEALE IN CONDIZIONI DI ALTO CONTRASTO

Telecamera Ultra Wide Dynamic

Telecamera Ultra Wide Dynamic HCU484X

Telecamera wide dynamic ideale in condizioni di alto contrasto

Honeywell è lieta di presentare la nuova HCU484X, una efficace soluzione di video-sorveglianza ideale per applicazioni come bancomat, zone adibite al carico, ingressi ed ambienti con riverbero intenso dovuto alla presenza di riflettori o fari di auto.

Questa telecamera offre ai clienti una soluzione ultra wide dynamic, che riproduce immagini nitide e dai colori intensi anche in presenza di forte controluce. La modalità day/night associata all'otturatore DSS consente

eccellenti prestazioni di notte, mantenendo le funzionalità wide dynamic dell'imager. È perfetta in ambienti in cui, a causa di una forte controluce o in condizioni di scarsa luminosità, è difficile riprendere immagini dettagliate.

Caratteristiche

- Numerosi preset wide dynamic:
 - Bancomat
 - Ingressi
 - Banchine di carico/scarico
 - Riprese interne / esterne
 - Sale da gioco
 - Targhe
 - Soluzioni personalizzate
- Il menu di visualizzazione consente di controllare nitidezza, risoluzione, saturazione dei colori e luminosità delle immagini
- Intervallo dinamico compreso tra 102 e 120 dB

- Colore ad alta risoluzione: 480 TVL
- Sensibilità in condizioni di scarsa luminosità fino a 0,4 lux
- Controllo remoto RS485 dei menu di visualizzazione a schermo
- Garanzia di tre anni

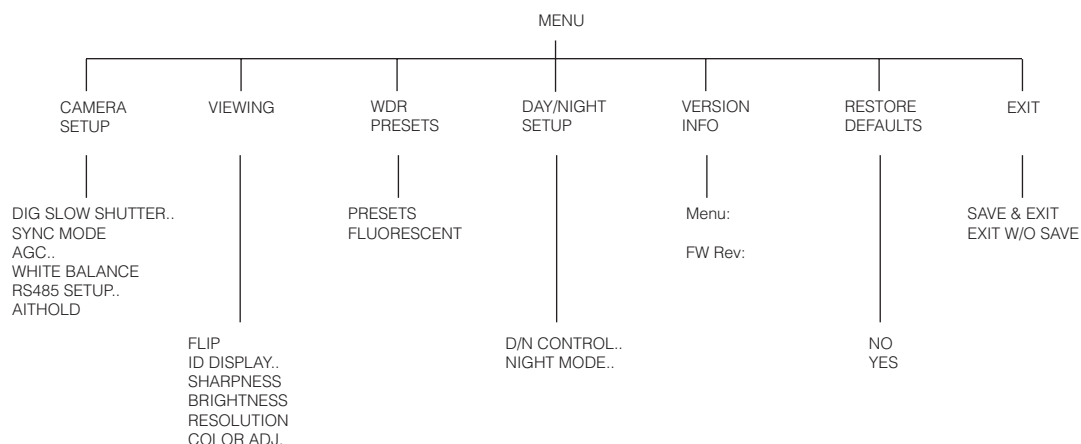


Vantaggi

- Eccezionale nitidezza delle immagini e colori più intensi in applicazioni con contrasto elevato
- Eccellente qualità delle immagini in zone di luce e ombra in ambienti ad alto contrasto
- Filmate dalle immagini definite sia a colori che in bianco e nero
- Installazione semplice e veloce
- Facile configurazione

Estrema facilità di configurazione e di manutenzione

La telecamera HCU484X si installa e si configura velocemente attraverso il menu OSD incorporato che può essere utilizzato per selezionare i preset wide dynamic e impostare l'intervallo dinamico, i settaggi del collegamento RS485, la funzione day/night, il bilanciamento del bianco, l'ID della telecamera, l'AGC, la fase line-lock, l'otturatore DSS, il livello Drive DC dell'obiettivo e la velocità dell'otturatore. Le funzioni del menu principale sono indicate nel grafico riportato di seguito.



La HCU484X è dotata inoltre di un pratico controllo remoto dei menu on-screen tramite i DVR e le tastiere compatibili con il protocollo Diamond, che semplifica le operazioni di configurazione e manutenzione della telecamera.

Funzionalità dynamic range

La nuova telecamera wide dynamic HCU484X è dotata della tecnologia Digital Pixel System® (DPS) di seconda generazione Pixim Inc., progettata per offrire un'esposizione ottimale in ambienti con forte contrasto. Questa tecnologia adotta lo stesso principio alla base della percezione visiva dell'occhio umano.

Mentre le telecamere convenzionali registrano ogni pixel di un fotogramma con lo stesso tempo di esposizione, la HCU484X registra ognuno dei suoi 388.800 pixel con un tempo di esposizione ottimale. Le immagini

appena riprese vengono convertite dal formato analogico a quello digitale in ogni pixel. Il risultato è una corretta

Ogni pixel è una telecamera



fedeltà cromatica e cattura dei dettagli in tutte le applicazioni, senza sfocature né distorsioni, per immagini sia in movimento che fisse.

La HCU484X offre immagini di qualità superiore anche in condizioni di alto contrasto, produce un intervallo dinamico notevolmente migliore (120 dB max) e frequenze dei fotogrammi superiori a quelle delle telecamere CCD convenzionali.

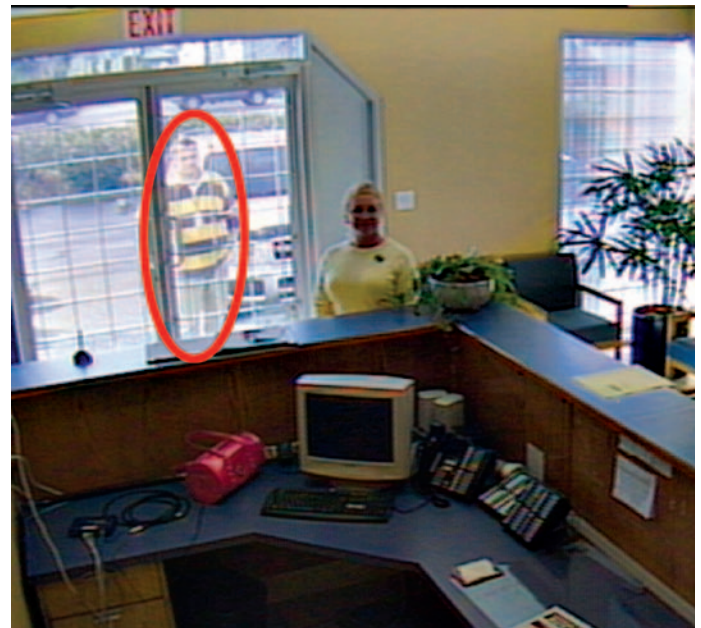
Sono disponibili sette preset wide dynamic per applicazioni specifiche, suddivise in tre gruppi: immagini centrate, a schermo intero e a schermo intero con punti di riverbero, come illustrato nella tabella riportata di seguito.

Preset WDR	Area di interesse	Dynamic range	Esposizione ottimizzata per:
Riprese interne	Immagine a schermo intero	Wide	Luci
Riprese esterne		Ultrawide	Luci
Bancomat	Immagine centrata	Ultrawide	Ombra
Ingresso		Wide	Ombra
Banchina di carico			Luci
Sala giochi	Immagine completa con punti di riverbero	Medio	Luci
Targa			Ombra



Telecamera ad Alta Risoluzione

La persona dietro la porta non è esposta adeguatamente



Telecamera Ultra Wide Dynamic

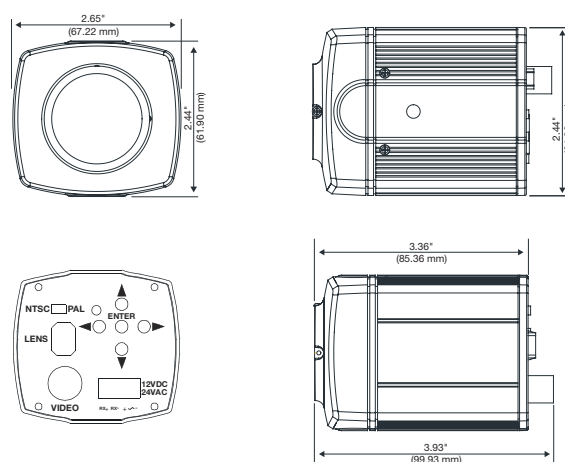
La persona dietro la porta è esposta adeguatamente

Specifiche e ordinazione

Operative	
Standard video	PAL
Sistema di scansione	625/50 linee (PAL)
Sensore immagini	Dispositivo digitale video WDR da 1/3"
Numero di pixel (O x V)	720 x 540
Luminosità minima	0,4 lux a F1,2
Risoluzione orizzontale	>480 TVL
Uscita video	1 V p-p a 75 Ohm
Sistema di sincronizzazione	12 V CC: interno 24 V CA: line-lock
Rapporto S/R	52 dB tipico
Controllo automatico del guadagno	Auto (0 - 36 dB massimo)
ALC	Controllo variabile dell'iris per obiettivi DC Drive
Otturatore elettronico automatico	1/60 - 1/100.000 sec.
Controllo dell'iris dell'obiettivo	DC Drive
Bilanciamento del bianco	AWB/ATW/ATW Xtno/Manuale
Dynamic Range	102 dB tipico/120 dB max
Regolazione fase line-lock	Line-lock AC regolabile
BLC	Variabile in base al preset WDR
OSD	Impostazione titoli telecamera/controllo menu
Controllo remoto	Protocollo RS485 Diamond
Elettriche	
Tensione di ingresso	12 VCC / 24 VCA
Portata di ingresso	11 - 16 VCC, 17 - 28 VCA
Soppressione della sovratensione	Transitoria 1,5 kW
Consumo energetico	2,5 W
Meccaniche	
Dimensioni (L x H x P)	67,22 mm x 61,90 mm x 99,93 mm
Peso	Solo telecamera 0,5 kg
Struttura	Custodia: alluminio Finitura: rivestimento grigio polvere scuro
Montaggio della telecamera	1/4 - 20 UNC
Montaggio obiettivo	Anello adattatore CS
Connettore	Uscita video: connettore BNC Obiettivi: connettore standard a 4 pin Ingresso dell'alimentazione: blocco terminali a vite removibile
LED	Il LED verde indica lo stato dell'alimentazione

Ambientali	
Temperatura	Di funzionamento: da -10° C a 45° C Di immagazzinamento: da -20° C a 60° C
Umidità relativa	20 all'80%, senza condensa
Di regolamentazione	
Emissioni	FCC, CE (EN55013)
Immunità	CE (EN50130-4)
Sicurezza	EU: 73/23/EEC LVD
Accessori:	
Obiettivi consigliati	
HLD28V8F95L	2,8 - 8 mm, F0,95, autoiris DC
HLD27V13DNL	2,7 - 13,5 mm, F1,3, autoiris DC, con correzione IR
HLD5V50F13L	5,0 - 50 mm, F1,3, autoiris DC
Custodie e montaggi	
AVH530SH4	Custodia - 12-24 V, alluminio, no schermo
AVH530SH5	Custodia - 110-240 V CA, alluminio, schermo parasole
AVH500WMB	Staffa a parete - standard
AVH500CMB	Staffa a parete - cavo per serie
Alimentatori	
HPTV2401D	240 V/24 V CA uscita da 1 A per uso interno
HPTV2408-1D	230 V/24 V CA 8 uscite con fusibili singoli da 1 A per uso interno

Dimensioni



Ordinazione	
HCU484X	Telecamera ultra wide dynamic ad alta risoluzione da 1/3", RS485, 480 TVL, 0,4 lux, 12 V CC/24 V CA, PAL

NOTA: Honeywell si riserva il diritto di modificare senza preavviso il design o le specifiche del prodotto.
Digital Pixel System (DPS) è un marchio registrato di Pixim, Inc.

Honeywell Security

Honeywell Video Systems

Via della Resistenza 53/59

20090 Buccinasco

Milano

Italia

Tel.: +39 02 4888051

Fax: +39 02 4888 05533

www.honeywell.com/security/it

HVS-HCU484X-01-IT(0707)SB-LB
Luglio 2007

© 2007 Honeywell International Inc.

Honeywell