

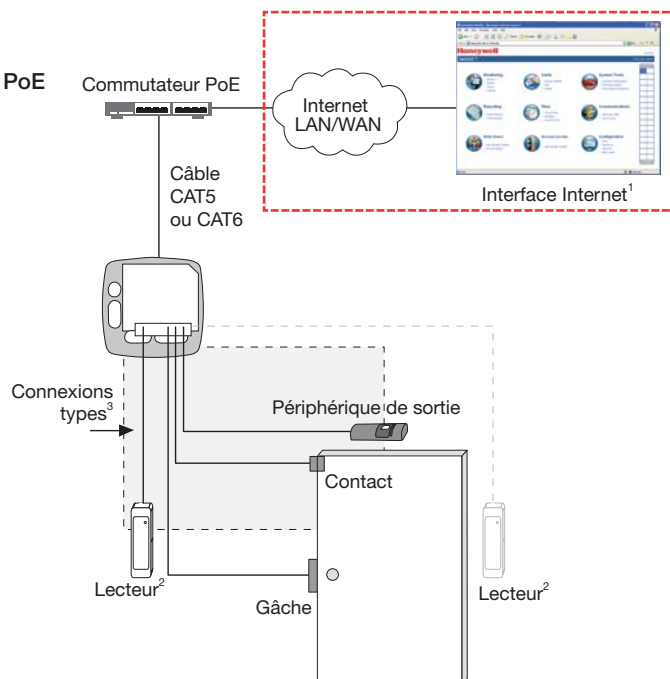
NetAXS-123

Système de contrôle d'accès évolutif et autonome, basé sur Internet

PRÉSENTATION DU SYSTÈME

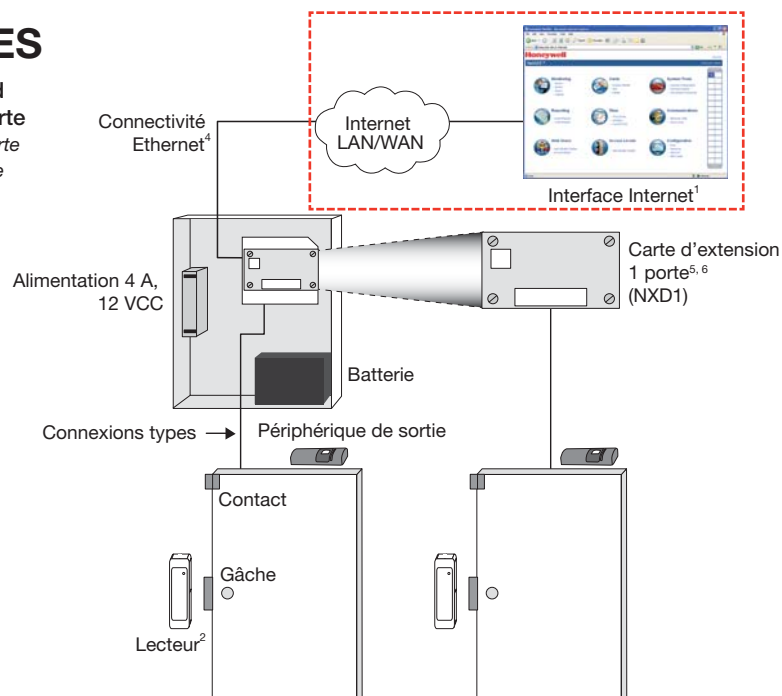
1 PORTE

Configuration Typique PoE
Coffret plastique compact



2 PORTES

Boîtier standard
métallique 1 porte
Illustration avec carte
d'extension 1 porte



¹ Également compatible avec WIN-PAK® SE, WIN-PAK PE et WIN-PAK PRO CS (Accès gérés).

² Pour connecter un lecteur d'entrée et de sortie, les DEUX lecteurs doivent disposer d'un fil de sélection (Hold).

³ Avec une connexion PoE 802.3af, un maximum de 450 mA @ 12 VCC est disponible pour l'alimentation de la gâche, du ou des lecteur(s) et des périphériques d'entrée. Si l'unité est alimentée en externe par du 12 VCC, une intensité supérieure est disponible.

⁴ Compatibilité USB pour la configuration en local.

⁵ Carte d'extension 1 porte compatible avec boîtier compact en plastique.

⁶ Nécessite une alimentation externe lorsque la carte est utilisée dans un boîtier compact en plastique.

⁷ La carte d'extension 2 portes n'est pas compatible avec les boîtiers compacts en plastique.

⁸ Lorsqu'un contrôleur NetAXS-123 est utilisé avec un contrôleur NetAXS 4 portes (NetAXS-4), le contrôleur NetAXS-123 doit être configuré comme le premier contrôleur ou la passerelle.

Les éléments à l'intérieur des cadres en pointillés rouges ne sont pas constamment nécessaires. La connexion du NetAXS-123 à un réseau permet une gestion locale ou distante.

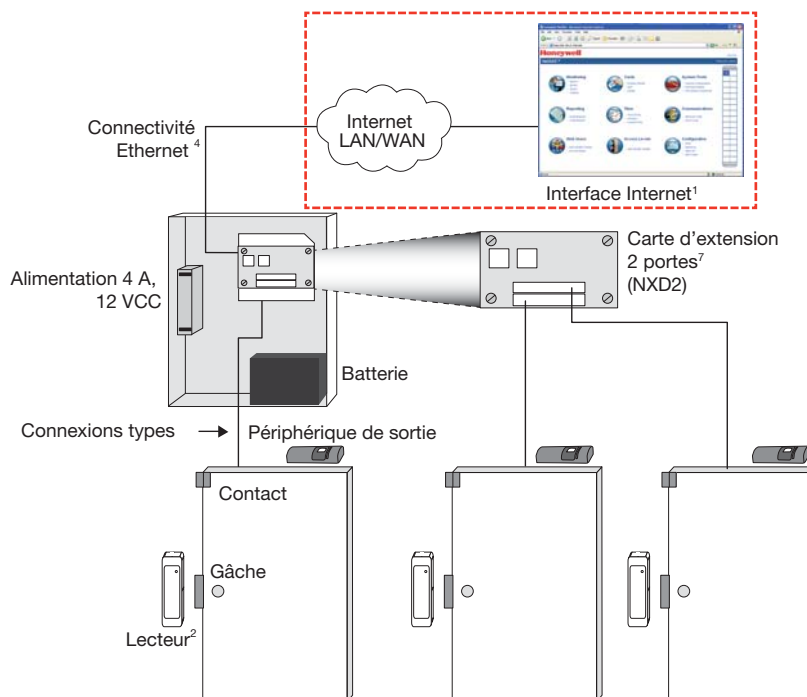
NetAXS-123

Système de contrôle d'accès évolutif et autonome, basé sur Internet

SCHEMA SYSTEME

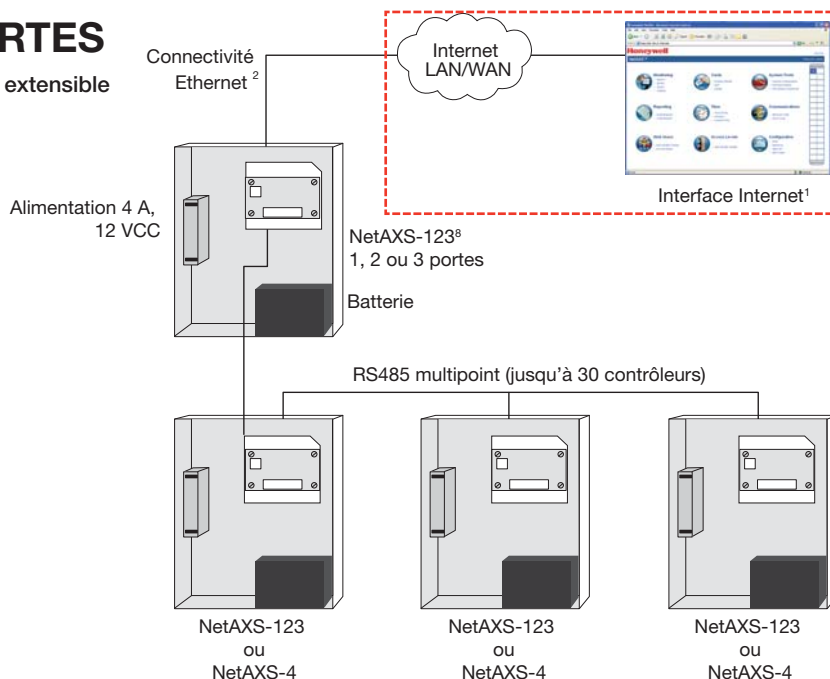
3 PORTES

Boîtier standard métallique 1 porte
Illustration avec carte d'extension 2 portes



> 3 PORTES

Architecture extensible



¹ Également compatible avec WIN-PAK® SE, WIN-PAK PE et WIN-PAK PRO CS (accès gérés).

² Pour connecter un lecteur d'entrée et de sortie, les DEUX lecteurs doivent disposer d'un fil de sélection (Hold).

³ Avec une connexion PoE 802.3af, un maximum de 450 mA @ 12 VCC est disponible pour l'alimentation de la gâche, du ou des lecteur(s) et des périphériques d'entrée. Si l'unité est alimentée en externe par du 12 VCC, une intensité supérieure est disponible.

⁴ Compatibilité USB pour la configuration en local.

⁵ Carte d'extension 1 porte compatible avec boîtier compact en plastique.

⁶ Nécessite une alimentation externe lorsque la carte est utilisée dans un boîtier compact en plastique.

⁷ La carte d'extension 2 portes n'est pas compatible avec les boîtiers compacts en plastique.

⁸ Lorsqu'un contrôleur NetAXS-123 est utilisé avec un contrôleur NetAXS 4 portes (NetAXS-4), le contrôleur NetAXS-123 doit être configuré comme le premier contrôleur ou la passerelle.

Les éléments à l'intérieur des cadres en pointillés rouges ne sont pas constamment nécessaires. La connexion du NetAXS-123 à un réseau permet une gestion locale ou distante.