

## NetAXS 4

### Sistema controllo accessi stand-alone modulare



Il controllore NetAXS 4 porte di Honeywell è una soluzione di controllo accessi ricca di caratteristiche, con un'intuitiva interfaccia Web. Vi fornisce tutti i benefici del controllo accessi tradizionale, come la messa in sicurezza delle porte, la gestione accessi di impiegati e siti da remoto, e la facile generazione di report per rispettare i requisiti di conformità.

NetAXS è stato sviluppato con una struttura di facile installazione che si adatta facilmente ai metodi e all'infrastruttura IT esistenti, riducendo i costi di installazione e di supporto. Inoltre, la perfetta integrazione di NetAXS con il software completo WIN-PAK di Honeywell consente di offrire integrazioni NetAXS più solide e sofisticate. In definitiva, NetAXS è in grado di crescere insieme al sistema in cui viene impiegato.

#### Non sono necessari PC dedicati o software

Grazie all'interfaccia intuitiva basata su browser, la curva di apprendimento e i tempi di formazione diminuiscono in

modo significativo. Il tutto senza la necessità di installare un PC dedicato in ufficio o remotamente: basta connettersi e lavorare, in modo sicuro.

#### Le caratteristiche principali del sistema

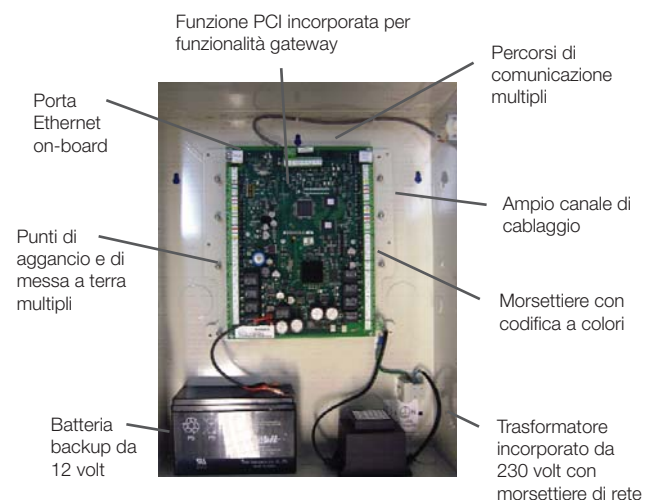
##### NetAXS includono:

- Funzionalità di schermo dinamico che consente aggiornamenti automatici del web browser per visualizzare allarmi ed eventi senza dover utilizzare il pulsante di aggiornamento del browser
- Esportazione di report per attività di analisi o di registrazione
- Assegnazione ai titolari di tessera di differenti livelli di accesso per un ulteriore livello di sicurezza
- Supporto simultaneo di più utenti con lingue globali differenti
- Aggiornamento sul campo di controller NetAXS 2 porte precedentemente installati, nel caso in cui sia necessario aggiungere più porte al sito.

## INSTALLAZIONE SEMPLICE E RAPIDA

L'installazione è facile perché le interfacce incorporate non richiedono moduli di comunicazione aggiuntivi stand-alone o di completamento.

Non c'è bisogno di cavi Ethernet incrociati speciali e l'alloggiamento metallico incorpora non solo il controllore, ma anche un trasformatore ed una batteria di back-up.

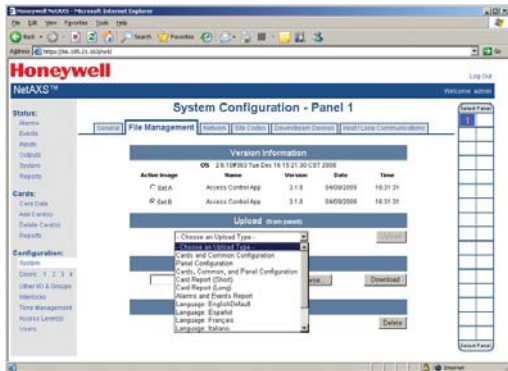


Eliminazione di costi di programmazione aggiuntivi grazie a un'installazione intuitiva: tutto viene controllato da un unico pannello.

# NetAXS 4

Sistema controllo accessi stand-alone modulare

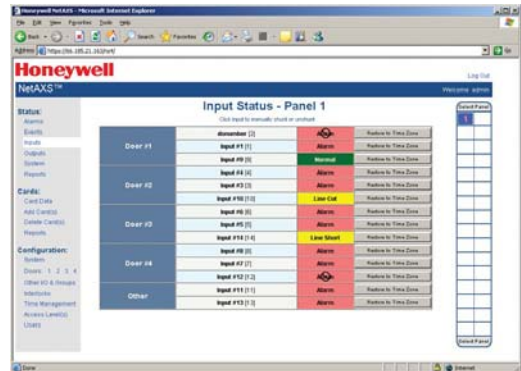
## VANTAGGI DEL SISTEMA



### Esportazione dei dati

Dalla scheda Gestione File nella visualizzazione della selezione Configurazione Sistema, è possibile vedere la gamma di serie di dati ricavabili da NetAXS.

È inoltre possibile (e utile) salvare delle copie dei database delle tessere e della configurazione del pannello come backup. NetAXS consente inoltre di recuperare allarmi ed eventi per scopi di registrazione o di analisi offline. I report sulle tessere sono disponibili in formato CSV e possono essere modificati in Microsoft Excel e successivamente scaricati in NetAXS.

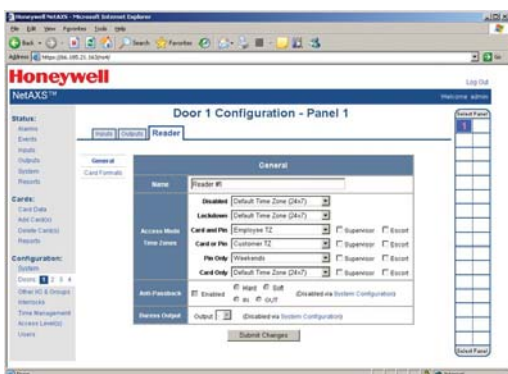


### Aggiornamenti dello schermo dinamico

La funzionalità schermo dinamico di NetAXS consente di aggiornare la visualizzazione dei dati automaticamente senza dover aggiornare la pagina. Gli aggiornamenti sullo stato vengono quindi ottenuti e visualizzati da NetAXS automaticamente nel Web senza l'intervento dell'utente.

Allarmi, eventi, ingressi, uscite e schermate sullo stato vengono automaticamente aggiornati man mano che vengono ricevute le informazioni.

Il trasferimento dei dati tra controller e Web browser è stato ottimizzato in modo da ridurre i requisiti di larghezza di banda e migliorare i tempi di risposta dello schermo.

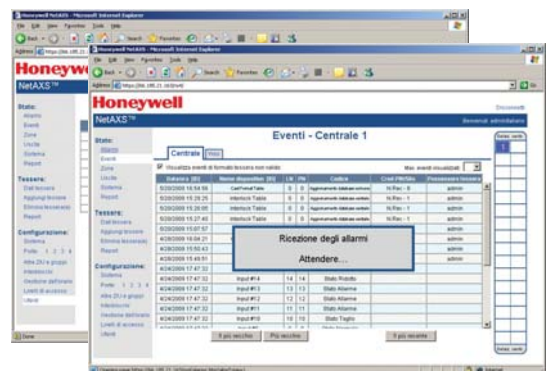


### Opzioni e modalità di accesso porta

NetAXS consente di assegnare ai titolari di tessera differenti livelli di accesso.

L'accesso come supervisore consente a un dipendente di presentare la propria tessera al lettore una volta per ottenere l'accesso individuale. Se il supervisore presenta la tessera due volte, viene consentito l'accesso al team durante la fascia oraria specificata.

L'accesso con scorta richiede la scorta di un supervisore per un titolare di tessera non supervisore. Il supervisore deve presentare prima la propria tessera, quindi il non supervisore deve presentare la propria entro dieci secondi dalla lettura della prima tessera.



### Supporto linguistico globale

NetAXS supporta simultaneamente più utenti con lingue differenti.

L'utente può caricare i file di lingua dal controller NetAXS e il può personalizzare secondo le espressioni e la fraseologia regionali. Il supporto linguistico globale è disponibile per le lingue Spagnolo, Italiano, Francese, Ceco, Olandese e Cinese semplificato.

## CARATTERISTICHE

### Panoramica del sistema:

- 4 lettori abilitato al Web
- Corrente ausiliaria da 600mA per l'alimentazione dei lettori e di altri dispositivi
- Morsettiere rimovibili con etichette di codifica a colori per agevolare la cablatura da parte dell'installatore
- Vari LED di stato (19 in totale): per stato alimentazione, operatività del sistema, Ethernet, RS232, circuito, downstream, lettore e relè
- Molteplici modelli di controllo porte: solo tessera, tessera e PIN, tessera o PIN, solo PIN, blocco, disabilitato, supervisore, scorta, ruolo N-Man, tessera ad uso limitato, scadenza su data, regola della prima tessera, regola dei giorni di neve, attivazione/disattivazione fascia oraria, anti-passback, costrizione
- Interblocchi per la creazione di azioni personalizzate durante una specifica occorrenza
- Orologio in tempo reale con supporto fuso orario geografico e ora legale
- L'orologio in tempo reale può essere sincronizzato attraverso server di riferimento orario basati su rete NTP
- Processore Freescale Coldfire a 32 bit da 200 Mhz
- 250.000 ore di MTBF (tempo medio tra guasti) del sistema
- Temperatura: 0° - 49°C operativo, -55°C - +85°C memorizzazione
- Certificazioni UL 294 e CE
- Dimensioni (AxLxP): 457, 2 x 368, 3 x 111,8 mm

### Comunicazione

- Molteplici opzioni di comunicazione: Ethernet incorporata, RS232 e RS485
- Supporto delle comunicazioni Ethernet a IP inverso con WIN-PAK® Central Station
- Una RS485 per connettere fino a 31 pannelli totali in un loop sito

- Il loop sito consente di visualizzare e gestire fino a 124 porte attraverso una connessione Web o host
- L'interfaccia incorporata non richiede l'uso di ulteriori moduli di comunicazione autonomi o accessori
- Non è necessario utilizzare cavi Ethernet incrociati speciali
- Compatibile con le installazioni esistenti di WIN-PAK® e dei pannelli di controllo N-1000\*
- Funzionalità ibride basate su software host e Web browser

### Database

- Memoria da 10.000 tessere, capacità buffer 25.000
- Archiviazione in memoria flash di tutte le informazioni del database: nessuna batteria di memoria on-board da sostituire
- Programmazione flash per aggiornamenti di revisione del firmware ed estensioni delle funzionalità
- Possibilità di accedere ai database delle tessere e di configurazione e di eseguire i backup offline
- Possibilità di esportare il database delle tessere in un normale formato CSV per gestire, modificare, aggiungere ed eliminare tessere
- Supporto di massimo 128 formati tessera univoci fino a un massimo di 75 bit

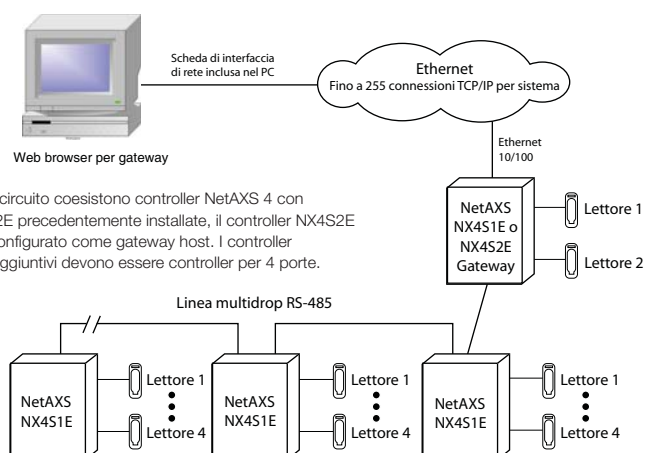
### Report e analisi

- Report di base integrati

- Importazione ed esportazione del database delle tessere
- Possibilità di esportare allarmi ed eventi e di archivarli offline

### Server Web incorporato

- Server Web incorporato che supporta tutte le funzionalità di controllo accessi
- Supporto completo dei browser Internet Explorer e Mozilla Firefox
- Controllo completo attraverso il Web browser; monitoraggio e visualizzazione di eventi dal vivo; controllo manuale di porte e lettori
- L'interfaccia Web utilizza la crittografia SSL e SHA-1 per una navigazione sul Web sicura
- Le schermate utilizzate per il monitoraggio di eventi, allarmi, ingressi e uscite vengono aggiornate automaticamente senza alcun intervento da parte dell'utente
- Sono supportate molteplici connessioni utente all'interfaccia Web ed è quindi consentito il monitoraggio simultaneo locale e remoto del sistema
- Supporto linguistico globale nell'interfaccia Web. Il supporto linguistico globale è disponibile per le lingue Italiano, Francese, Olandese, Spagnolo, Ceco e Cinese semplificato.
- Gli utenti possono inoltre esportare, importare, modificare, creare e aggiungere i propri file tradotti e dispongono di un proprio file di lingua specifico per il proprio account di accesso



\* Per le specifiche precise, consultare il sito [www.security.honeywell.com/it/](http://www.security.honeywell.com/it/). Non compatibile con interfaccia C-100-A1 20 mA, espansori di relè AEP-3, tastierini con matrice a 10 cavi e ingressi 15 e 16.

# NetAXS 4

Sistema controllo accessi stand-alone modulare

## ORDINAZIONE

---

Codice articolo	Descrizione
<b>NX4S1E</b>	Controllore di accesso NetAXS per 4 porte in alloggiamento standard, trasformatore incorporato da 230 volt, quattro soppressori di sovratensione e batteria di backup
<b>NX4UPG2T4</b>	Aggiornamento da NX4S2E precedentemente installati a NX4S1E *Per informazioni sulla procedura di aggiornamento, contattare il Servizio Clienti Honeywell.

**NOTA:** Honeywell si riserva il diritto di apportare modifiche al progetto o alle specifiche del prodotto senza preavviso.

**Per ulteriori informazioni,**

visitare il sito [www.honeywell.com/security/it](http://www.honeywell.com/security/it)

**Honeywell Security Group**

Via della Resistenza, 53/59

20090 Buccinasco

Milano

Italia

Tel: +39 02 4888051

[www.honeywell.com](http://www.honeywell.com)

