

NetAXS 4

Модульная автономная система контроля и управления доступом с веб-интерфейсом



Контроллер Honeywell NetAXS 4 – это полнофункциональное решение для систем контроля и управления доступом. Веб-интерфейс NetAXS 4 реализует все функции по дистанционному управлению доступом пользователей на охраняемый объект, а также мониторингу состояния системы и созданию отчетов.

Контроллер NetAXS разработан с учетом пожеланий установщиков систем безопасности и легко интегрируется в IT-инфраструктуру предприятия. Это позволяет снизить затраты на установку и техническое обслуживание системы. При расширении системы можно легко перейти от использования веб-интерфейса к программному обеспечению комплексной интегрированной системы безопасности Honeywell WIN-PAK®.

Не требуется отдельный компьютер или установка специализированного программного обеспечения

Интуитивно понятный веб-интерфейс позволит быстро освоить все возможности системы. Для работы с контроллером не требуется устанавливать какое-либо

программное обеспечение. Просто откройте браузер и введите IP-адрес контроллера в локальной сети или Интернете. Данные, передаваемые по сети, будут надежно защищены с использованием современных криптографических протоколов.

Особенности NetAXS:

- Сообщения о событиях и тревогах автоматически обновляются в окне веб-браузера, не требуя нажатия кнопки обновления.
- Функция экспорта отчетов для последующего анализа или сохранения данных в архиве.
- Назначение различных уровней доступа владельцам карт для повышения уровня безопасности объекта.
- Возможность одновременной работы нескольких пользователей через веб-интерфейс с поддержкой различных языков.
- Возможность расширения числа подключаемых считывателей для контроллера NetAXS 2 (на 2 двери).

БЫСТРАЯ И ПРОСТАЯ УСТАНОВКА

Установка системы контроля доступа выполняется быстро и удобно, поскольку все необходимые для работы интерфейсы встроены в контроллер. Для подключения к компьютеру используется стандартный сетевой кабель Ethernet.

В прочном стальном корпусе размещается не только контроллер, но и сетевой трансформатор, а также батарея резервного питания.

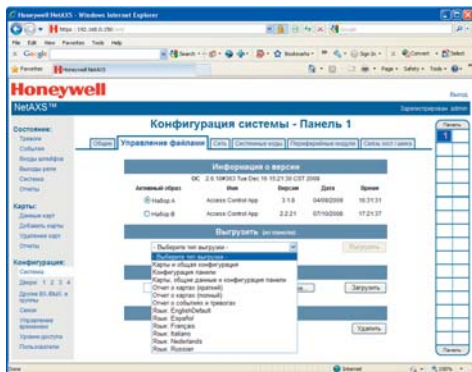


Благодаря интуитивно понятной установке вы сможете исключить дополнительные расходы. Один контроллер выполняет все функции СКУД.

NetAXS 4

Модульная автономная система контроля и управления доступом с веб-интерфейсом

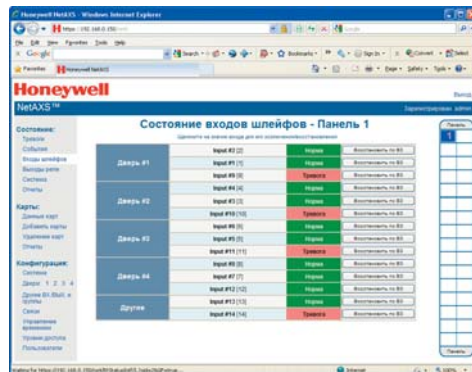
ПРЕИМУЩЕСТВА СИСТЕМЫ



Экспорт данных

На вкладке «Управление файлами» раздела «Конфигурация системы» отображается список типов данных, которые можно выгрузить из NetAXS.

Контроллер позволяет сохранять базы данных карт и конфигурации, которые могут использоваться в качестве резервных копий. Сообщения о событиях и тревогах можно сохранять в файле для последующего анализа. Список карт и их владельцев доступен в стандартном формате CSV. Его можно редактировать в программе Microsoft Excel, а затем загрузить в контроллер NetAXS.

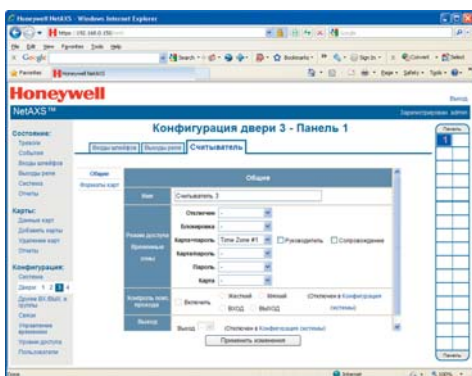


Динамическое обновление данных на экране

При работе с NetAXS через веб-интерфейс сообщения о событиях и тревогах автоматически обновляются в окне веб-браузера, не требуя нажатия кнопки обновления.

Информация о тревогах, состоянии шлейфов, реле и контроллера автоматически обновляется при возникновении соответствующих событий.

Отображение информации о событиях в окне браузера происходит практически мгновенно. Это достигается за счет оптимизации программного кода NetAXS.

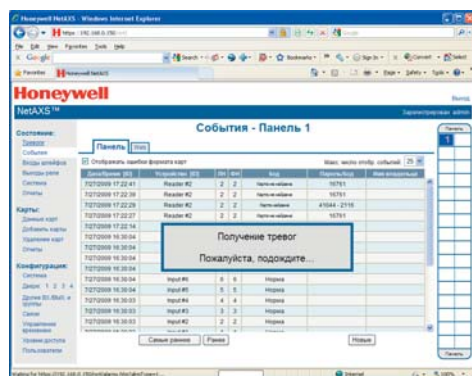


Режимы и опции доступа

NetAXS позволяет назначать владельцам карт различные уровни доступа.

Для прохода через дверь сотрудник с опцией доступа «руководитель» предъявляет карту считывателю один раз. Если он поднесет карту к считывателю дважды, это приведет к разрешению доступа для обычных сотрудников в течение определенной временной зоны.

Режим доступа с сопровождающим используется для контроля доступа гостей. При этом сотрудник с опцией доступа «руководитель» первым подносит карту к считывателю. После этого в течение 10 секунд гость должен предъявить свою карту считывателю.



Поддержка различных языков

Система NetAXS поддерживает одновременную работу нескольких пользователей, владеющих разными языками.

Пользователи могут загружать файлы языковой поддержки в контроллер NetAXS, а также при необходимости изменять их. Контроллер NetAXS поддерживает русский, английский, испанский, итальянский, французский, чешский, голландский и китайский языки.

ХАРАКТЕРИСТИКИ

Общие:

- Контроллер на 4 считывателя с веб-интерфейсом.
- Встроенный источник питания 12 В / 600 мА для подключения считывателей и других устройств.
- Съёмные клеммные колодки с цветовыми обозначениями для удобства подключения проводов в процессе установки.
- Светодиоды (19 шт.) для отображения состояния электропитания, процессора, считывателей, реле, связи по интерфейсам Ethernet/RS-232/RS-485 и связи с модулями расширения.
- Различные режимы управления доступом: только по карте, по карте и паролю, по карте или паролю, только по паролю. Функции блокировки и отключения доступа, доступ руководителя, доступ с сопровождением, доступ по определённому количеству карт (правило N лиц), ограничение числа использований карты, ограничение продолжительности действия карты, правило первой карты, режим доступа при экстренных ситуациях, управление временными зонами с помощью карт, контроль повторного прохода, сообщение о принуждении пользователя.
- Программируемые связи для создания специальных алгоритмов работы системы.
- Встроенные часы реального времени с поддержкой различных часовых поясов и автоматическим переходом на летнее/зимнее время.
- Часы реального времени можно синхронизировать через сетевые серверы времени NTP.
- 32-разрядный процессор Coldfire (200 МГц).
- Среднее время наработки на отказ (MTBF) – 250000 часов.
- Диапазон рабочих температур: 0...49°C, температура хранения: -55°...+85°C.
- Соответствие стандартам ГОСТ Р, UL294 и CE.
- Размеры (ВхШхГ): 457,2 x 368,3 x 111,8 мм.

Связь

- Различные встроенные интерфейсы: RS-232, RS-485 и Ethernet.
- Поддерживается обратное разрешение адресов при работе с WIN-PAK® Central Station.
- Встроенный преобразователь интерфейсов для объединения до 31 контроллера в сеть RS-485.
- Контроль и управление доступом для 124 дверей при использовании веб-интерфейса или WIN-PAK® (для каждой сети контроллеров).
- Для связи с ПК и другими контроллерами не требуется использование дополнительных коммуникационных модулей.
- Для прямого подключения к ПК не требуется специальный перекрестный кабель Ethernet.
- Обратная совместимость с предыдущими версиями программного обеспечения WIN-PAK® и серией контроллеров N-1000*.
- Возможность одновременного использования веб-интерфейса и ПО WIN-PAK® для работы с контроллером.

База данных

- Базовая память на 10000 карт, емкость буфера 25000 событий.
- Хранение всей информации базы данных во флэш-памяти (не требуется замена батареи).
- Простое обновление прошивки для добавления новых функций благодаря использованию флэш-памяти.
- Удобный доступ к базам данных карт и конфигурации системы. Резервное копирование всех данных может быть выполнено при работе в автономном режиме.
- База данных карт может быть экспортирована/импортирована в стандартном текстовом формате CSV для изменения, добавления или удаления карт.

- Поддержка до 128 уникальных форматов карт, имеющих длину до 75 бит.

Отчеты и анализ данных

- Встроенные функции по созданию отчетов через веб-интерфейс.
- Импорт и экспорт баз данных карт.
- Сообщения о событиях и сигналах тревоги можно экспортировать и сохранять на внешнем носителе.

Встроенный веб-сервер

- Встроенный веб-сервер обеспечивает удобный интерфейс для выполнения всех функций СКУД.
- Поддержка браузеров Internet Explorer и Mozilla Firefox.
- Полное управление системой через веб-браузер: мониторинг и просмотр событий, ручное управление дверьми и режимами работы считывателей.
- Для безопасного доступа к системе используются алгоритмы шифрования SSL и SHA-1, реализованные веб-сервером NetAXS.
- Экраны, отображающие сообщения о событиях и состоянии шлейфов и реле, автоматически обновляются, не требуя действий со стороны пользователя.
- Поддержка нескольких подключений пользователей к веб-серверу обеспечивает одновременный локальный и дистанционный мониторинг системы.
- Веб-интерфейс может использовать русский, английский, итальянский, французский, голландский, испанский, чешский и китайский языки.
- Пользователи могут экспортировать, импортировать, создавать и добавлять собственные языковые файлы. Требуемый язык выбирается автоматически при входе пользователя в систему.



При использовании контроллера NX4S2E совместно с NX4S1E (NetAXS 4), NX4S2E нужно сконфигурировать в качестве шлюза. К нему подключаются контроллеры NX4S1E.



* Более подробная информация о совместимости приведена на сайте www.honeywell.com/security/uk. NetAXS не поддерживает работу с модулями C-100-A1, АЕР-3, 10-проводными матричными клавиатурами и шлейфами 15 и 16.

NetAXS 4

Модульная автономная система контроля и управления доступом с веб-интерфейсом

ИНФОРМАЦИЯ ДЛЯ ЗАКАЗА

Номер по каталогу	Описание
NX4S1E	Контроллер NetAXS на 4 считывателя в стандартном корпусе со встроенным трансформатором 220 В, двумя подавителями помех и батареей резервного питания
NX4UPG2T4	Обновление для контроллера NX4S2E до NX4S1E *Для получения информации о процедуре расширения обратитесь в центр обслуживания клиентов компании Honeywell.

ПРИМЕЧАНИЕ: Компания Honeywell сохраняет за собой право изменять вид и технические характеристики продукта без предварительного уведомления.

Для получения дополнительной информации посетите сайт компании:

www.honeywell.com/security/ru

Honeywell Security Group

Россия, Москва, Киевская ул., 7

Россия, Санкт-Петербург,

Шпалерная ул., 36

Тел.: +7 (921) 915-12-25

www.honeywell.com



HAS-NETAXS24-03-RU(0111)DS-G
Январь 2011

© 2011 Honeywell International Inc.