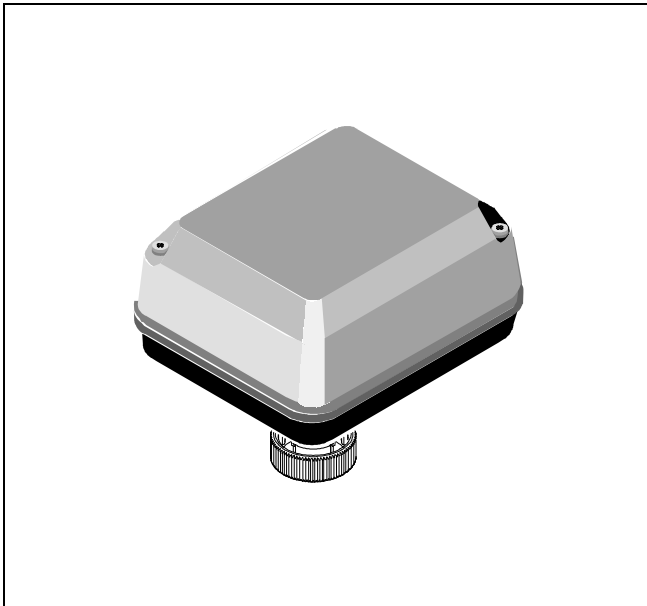


ML6435B

Attuatore Elettrico Lineare per Regolazione Flottante

SPECIFICA TECNICA



CARATTERISTICHE

- Installazione facile e veloce
- Non richiede staffe di montaggio separate
- Nessuna regolazione
- Limitato consumo elettrico
- Interruttori di fine corsa limitatori di forza
- Molla di ritorno
- Modelli a bassa tensione e a tensione di linea
- Motore sincrono
- Esecuzione resistente alla corrosione
- Nessuna manutenzione

SPECIFICHE TECNICHE

Limiti di Temperatura

Limiti di funzionamento ambiente 0...+50 °C @ 5 ÷ 95% UR
 Limiti ambiente di stoccaggio -40...+70 °C @ 5 ÷ 95% UR
 Temperatura del fluido max. +130 °C

Sicurezza

Protezione standard	IP54 in accordo a EN60529
Classe di Protezione	II in accordo a EN60730-1
Ritardo alla fiamma	V0 in accordo a UL94 (opzione con pressacavo metallico)

Collegamenti

Terminali	1.5 mm ²
Ingresso cavo	PG13.5 con anelli a frattura

Peso

0.5 kg

Dimensioni

vedere Fig. 1

Materiali

Coperchio	ABS-FR
Base	fibra di vetro rinforzata con plastica

GENERALITÀ

Il servocomando ML6435B, è studiato per fornire una regolazione flottante unitamente a piccole valvole lineari V5832B/V5833A (DN25...DN40) e V5872B/V5872D per alte pressioni differenziali.

Queste combinazioni, valvola-servocomando, sono particolarmente adatte per essere integrate in stazioni convenzionali e compatte di teleriscaldamento per connessioni di riscaldamento dirette o indirette, per unità trattamento aria e per unità a soffitto. La combinazione valvola-servocomando V5872/ML6435B fornisce una sicura tenuta alla chiusura (pressione differenziale) ed è approvata secondo le norme DIN32730.

Numero di Modello	ML6435B1008	ML6435B1016
Tensione di Alimentazione	24 Vca -15/+20% 50/60 Hz	230 Vca +10/-15% 50/60 Hz
Consumo	10 VA	
Segnale Ingresso 1	Alimentazione fra i terminali 1 e 24V~; lo stelo del servocomando si estende.	Alimentazione fra i terminali 1 e 230V~; lo stelo del servocomando si estende.
Segnale Ingresso 2	Alimentazione fra i terminali 21 e 24V~; lo stelo del servocomando si ritrae.	Alimentazione fra i terminali 2 e 230V~; lo stelo del servocomando si ritrae.
Corsa nominale	6.5 mm	
Tempo di escursione @ 50 Hz	60 s	
Forza nominale Stelo	≥400 N	
Tempo con ritorno a molla	≈10 s	
Direzione con molla di ritorno	Lo stelo del servocomando si ritrae per mancanza di alimentazione elettrica	

FUNZIONAMENTO

Generalità

La rotazione del motore sincrono è convertita in un movimento lineare dello stelo del servocomando per mezzo di una trasmissione a cremagliera. Il servocomando e la valvola sono collegati direttamente tramite un dado.

Un meccanismo integrato limita la forza dello stelo. I microinterruttori installati, escludono con precisione il servocomando quando si raggiunge la forza specificata per lo stelo.

Funzionamento Manuale

Il servocomando è dotato di un dispositivo manuale (per chiave Hex 8mm). Il funzionamento manuale è possibile solo dopo aver escluso o scollegato l'alimentazione elettrica. Questo dispositivo disinscrive la funzione di protezione del servocomando e deve essere usato solo per verificare il funzionamento della valvola.

Il dispositivo manuale è posto sotto il coperchio.

Molla di Ritorno

Il servocomando con molla di ritorno ML6435B porta la valvola in una posizione definita di sicurezza in caso di mancanza di energia elettrica

Valvole Applicabili

	DN15	DN25	DN32	DN40	Nr. Ordine
Pressione Differenz. in kPa	1600	1600	-	-	V5872B
	1600	1600	-	-	V5872D
	-	120	60	30	V5832B
	-	120	60	30	V5833A

Parti di Ricambio

Servocomando	Parti di Ricambio	
	Nome	Nr. Ordine
ML6435B1008	Motore	43196492-001
	Scheda Circuito	43196494-001
	Coperchio	43196490-001
ML6435B1016	Motore	43196492-002
	Scheda Circuito	43196494-002
	Coperchio	43196490-002

APPROVAZIONI

NOTA: I servocomandi ML6435B1008 e ML6435B1016 associati con le seguenti valvole sono approvati secondo le norme DIN 32730.

Nr. Di modello Valvola.	Nr. Di Registrazione DIN.
V5872B	in preparazione
V5872D	in preparazione

DIMENSIONI

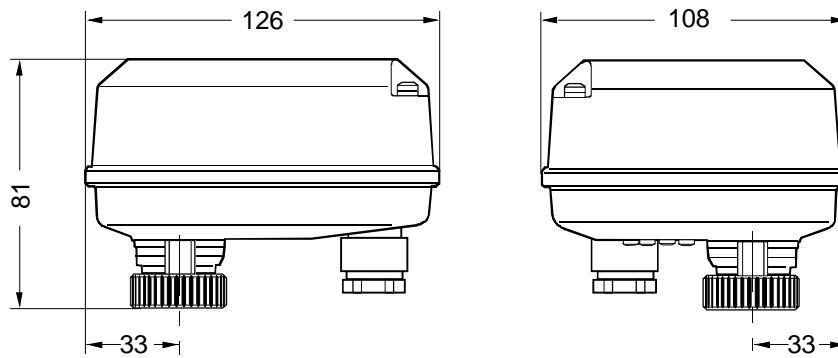


Fig. 1 Dimensioni in mm

COLLEGAMENTI

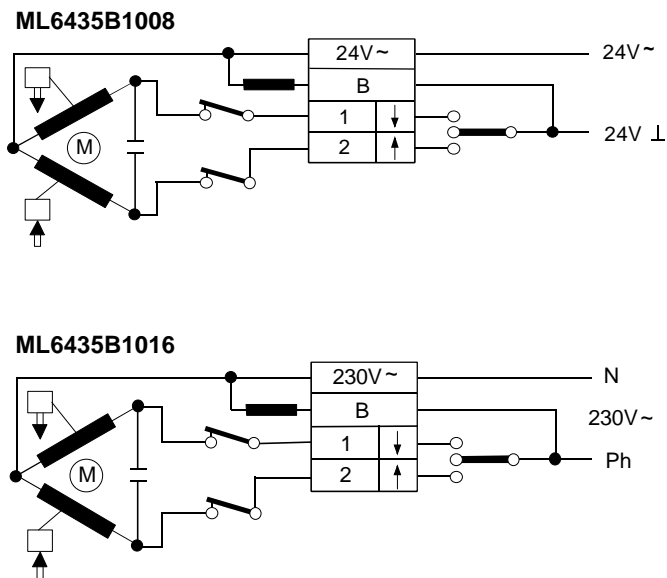


Fig. 2 Collegamenti

Honeywell

Honeywell S.p.a.

Divisione Automazione degli Edifici

Via P. Gobetti, 2/b

20063 Cernusco sul Naviglio - Milano - Italy

Tel. +39-0292146.1

Il Tuo Mondo Sotto Controllo

Informazioni soggette a modifiche. Stampato in Italia

Fabbrica certificata secondo

DIN
EN ISO 9001

it0c1001-it01r0399