

Contatore di energia bidirezionale monofase con uscita impulsi S0

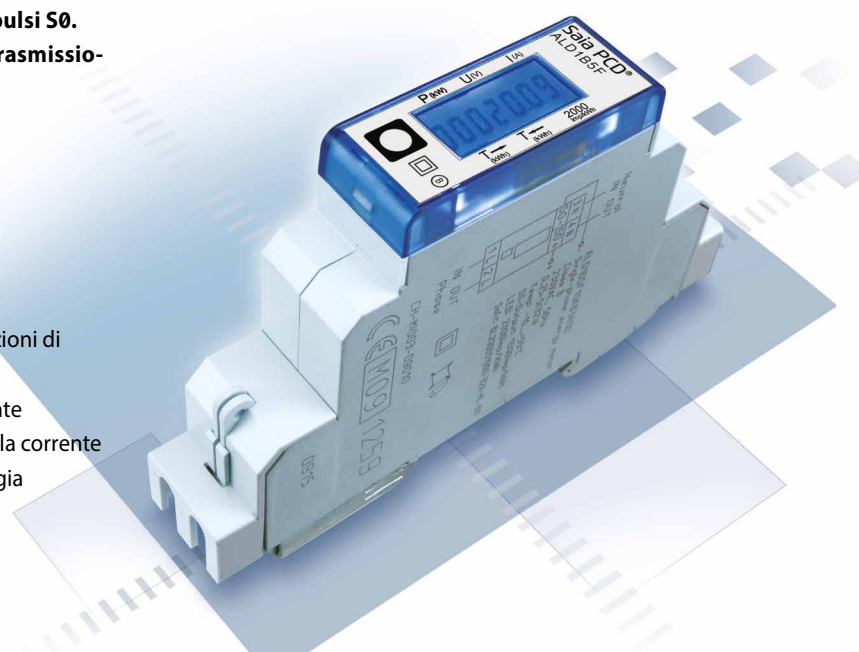
Contatore di energia bidirezionale con uscita impulsi S0.
L'interfaccia S0 è un'interfaccia hardware per la trasmissione dei valori misurata via impulsi.

Dati caratteristici

- ▶ Contatore di energia monofase, 230 VAC 50 Hz
- ▶ Misurazione diretta fino a 32 A in entrambe le direzioni di corrente
- ▶ Visualizzazione di potenza attiva, tensione e corrente
- ▶ Uscita impulsi S0; a prescindere dalla direzione della corrente
- ▶ Display a 7 cifre per il prelievo e il recupero di energia
- ▶ Sigillabile con piombatura come accessorio
- ▶ Classe di precisione B secondo EN50470-3, classe di precisione 1 secondo IEC62053-21

Numero d'ordine

Versione standard: ALD1B5F10KA2A00
Versione MID: ALD1B5F10KA3A00
Piombatura: 4 104 7420 0



Dati tecnici

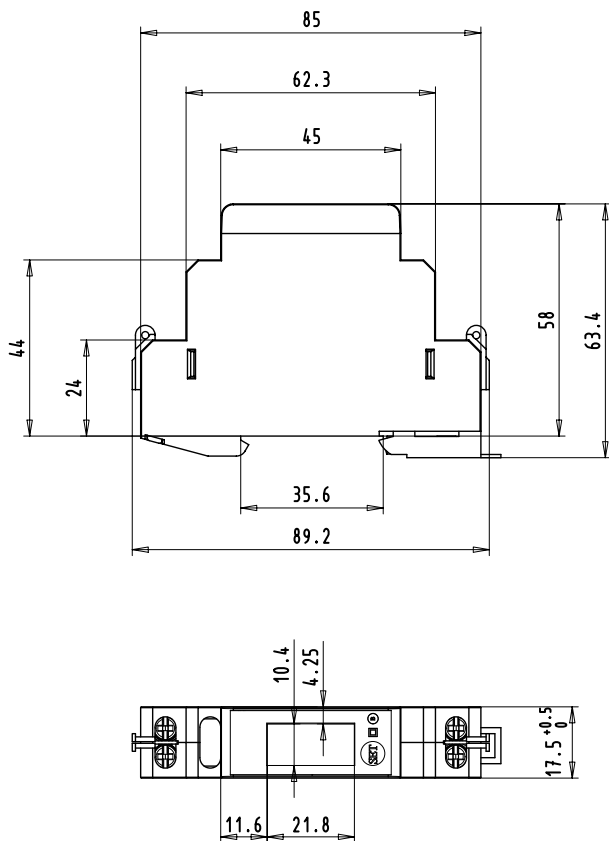
Classe di precisione	B secondo EN50470-3, 1 secondo IEC62053-21
Tensione di esercizio	230 VAC, 50 Hz Tolleranza -20%/+15%
Corrente di riferimento/ massima	$I_{ref} = 5 \text{ A}$, $I_{max} = 32 \text{ A}$
Corrente di start/ minima	$I_{st} = 20 \text{ mA}$, $I_{min} = 0,25 \text{ A}$
Potenza assorbita	Attivo 0,4 W per fase
Campo di conteggio	00'000.00...99'999.99 100'000.0...999'999.9
Display	LCD retroilluminato, altezza cifre 5 mm
Impulsi per kWh	Display LCD: 2000 imp./kWh Uscita S0: 1000 imp./kWh

Montaggio

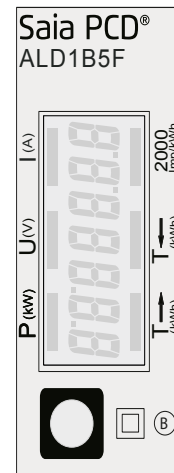
Montaggio	su top-hat-rail 35 mm secondo EN60715TH35
Allacciamenti Circuito elettrico principale	Sezione conduttore max. 6 mm ² , cacciavite Pozidrive misura 1, cacciavite a taglio misura 1 Coppia di serraggio: 1,2 Nm
Allacciamenti Circuito corrente di controllo	Sezione conduttore max. 2,5 mm ² , cacciavite Pozidrive misura 0, o cacciavite a taglio misura 1 Coppia di serraggio: 0,5 Nm
Caratteristiche isolamento	- 4 kV / 50 Hz test secondo VDE0435 per contatori di energia - 6 kV 1,2/50 μ s sovratensione secondo IEC255-4 - 2 kV / 50 Hz secondo VDE0435 per interfaccia - Classe di protezione apparecchio II
Temperatura ambiente	-25 °...+55 °C
Temperatura di stoccaggio	-30 °...+85 °C
Ambienti	meccanici M2 elettromagnetici E2
Umidità relativa	75 % senza condensa
EMC / resistenza alle interferenze	- Tensione Surge secondo IEC61000-4-5 sul circuito primario 4 kVan dell'interfaccia S-Bus 1 kV - Tensione Burst secondo IEC61000-4-4, sul circuito primario, 4 kVan dell'interfaccia S-Bus, 1 kV - Scariche elettrostatiche (EDS) secondo IEC61000-4-2, contatto 8 kV, aria 15 kV

Disegno quotato

Struttura

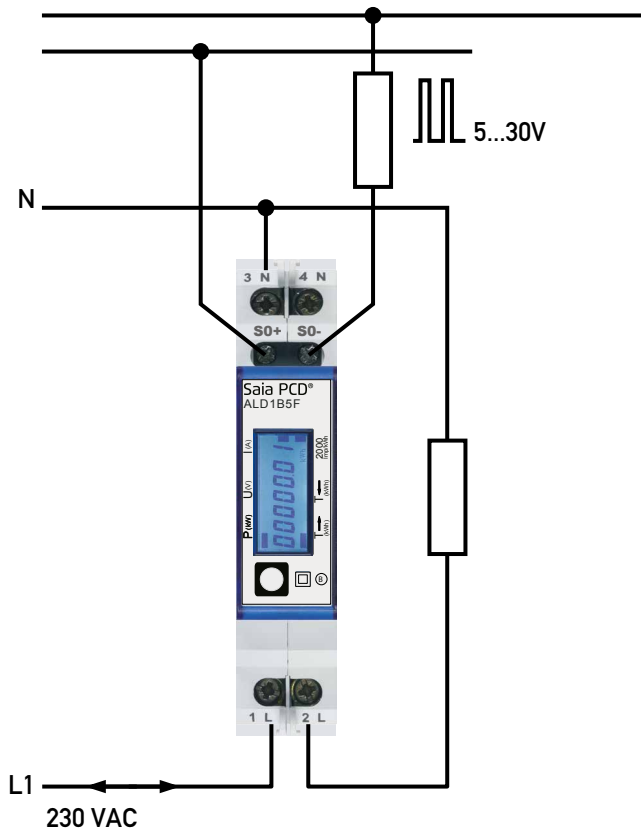


Elementi di visualizzazione, misurazione diretta

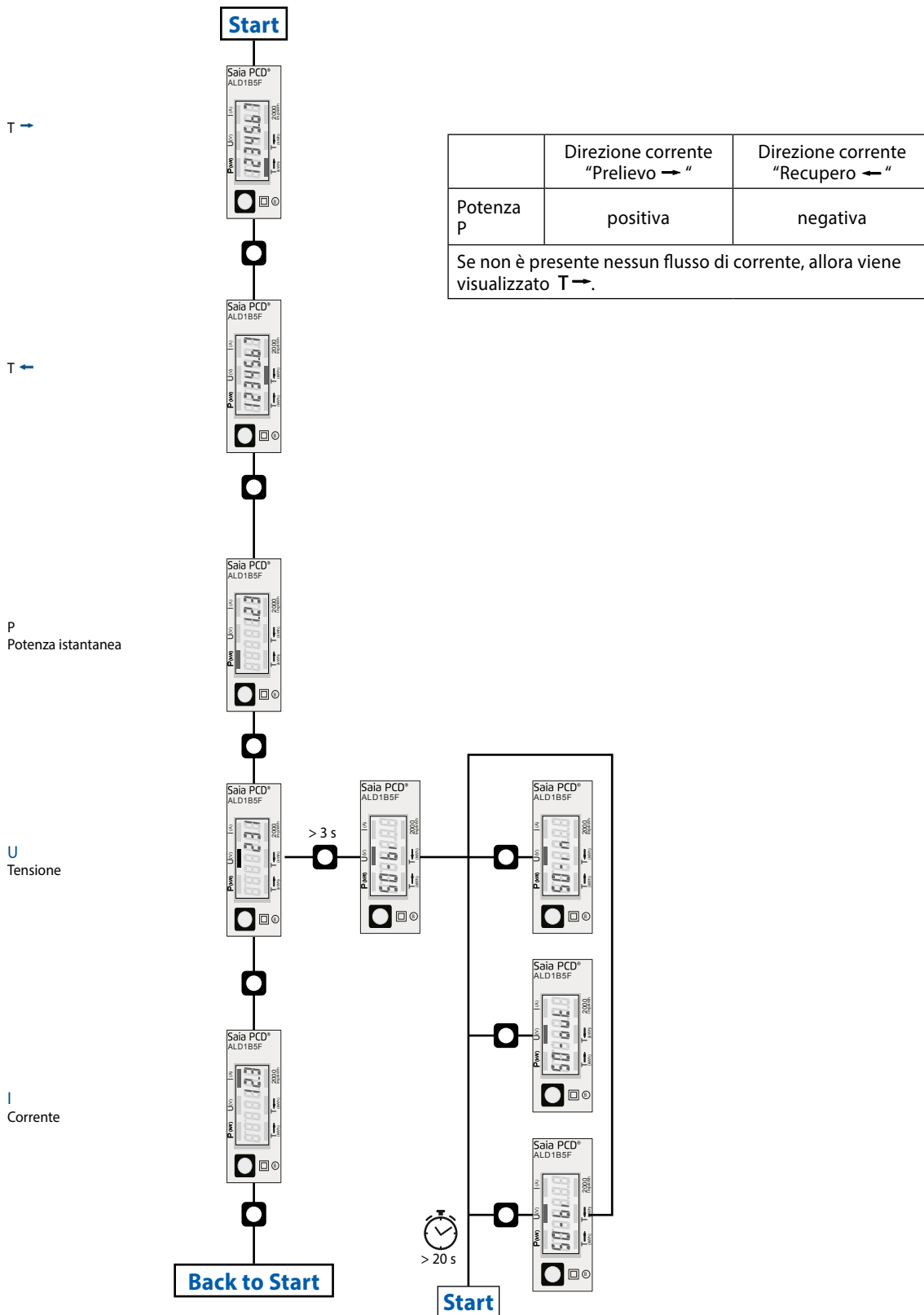


- ▶ T→ (kWh) visualizza il consumo totale →
- ▶ T← (kWh) visualizza il recupero totale ←
- ▶ P (kW) visualizza la corrente di linea istantanea
corrente «→» = prelievo (P positiva)
corrente «←» = recupero (P negativa)
- ▶ U (V) visualizza la tensione
- ▶ I (A) visualizza la corrente
- ▶ 2000 Imp/kWh impulsi in base alla potenza prelevata.

Schema di allacciamento



Menu per la visualizzazione dei valori sul display LCD



	Direzione corrente "Prelievo →"	Direzione corrente "Recupero ←"
Potenza P	positiva	negativa
Se non è presente nessun flusso di corrente, allora viene visualizzato T →.		

Schema di allacciamento / Tipo di funzionamento

L'energia verrà sommata in base al segno. La potenza positiva sul contatore indica il prelievo di energia, la potenza negativa indica l'approvvigionamento di energia. Se il prelievo di energia (P positiva) è superiore all'approvvigionamento di energia (P negativa) il registro di conteggio T ➔ aumenta.

Il segmento LCD «2000 imp/kwh» è in stato OFF e si accende solo in presenza di un impulso.

Se l'approvvigionamento di energia è superiore al prelievo di energia, aumenta il registro di conteggio T ←.

Il segmento LCD «2000 imp/kwh» è in stato ON e si spegne solo in presenza di un impulso.

L'uscita S0 può essere configurata.

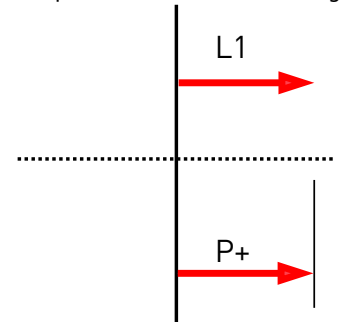
S0 IN: solo S0 impulsi di consumo

S0 OUT: Solo impulsi S0 di immissione

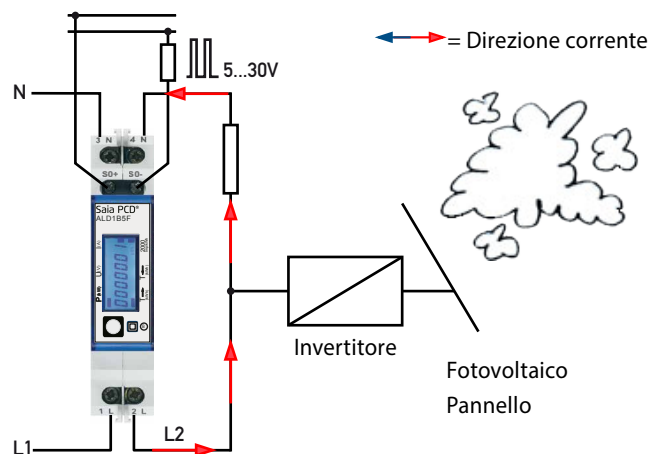
S0 BI: S0 impulsi per entrambe le direzioni di corrente

Tipo di funzionamento con direzione corrente « Prelievo ➔ »

Recupero Prelievo di energia

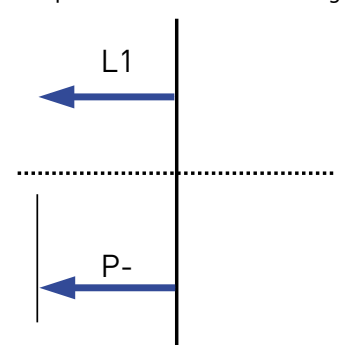


La tariffa "➔" è aumentata

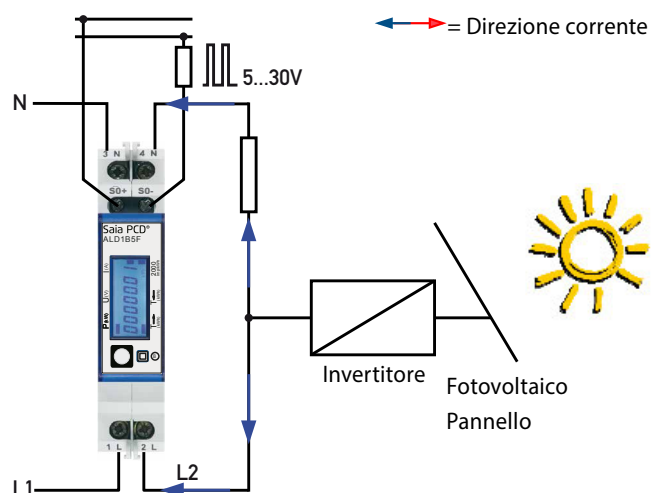


Tipo di funzionamento con direzione corrente « Recupero ← »

Recupero Prelievo di energia



La tariffa "←" è aumentata



Saia-Burgess Controls AG

Bahnhofstrasse 18 | 3280 Murten, Svizzera
T +41 26 580 30 00 | F +41 26 580 34 99
www.saia-pcd.com

support@saia-pcd.com | www.sbc-support.com