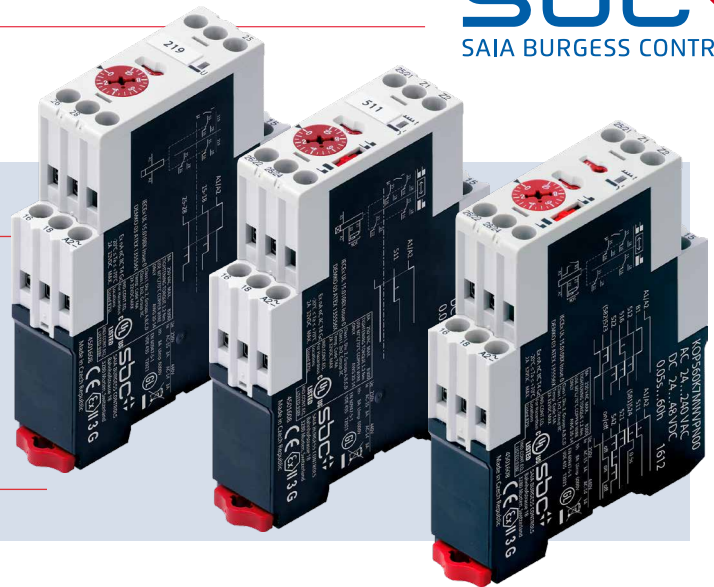


KOP.K

Tijdrelais, elektronisch

- Multifunctioneel of monofunctioneel
- Bis 10 tijdsbereiken
- 22,5 mm breed voor DIN-rail
- 24...48 VDC en 24...240 VAC, 50/60 Hz
- 24...240 VAC/DC
- 1 of 2 wisselcontacten, tijdgeschakelde- en/of direkte contacten



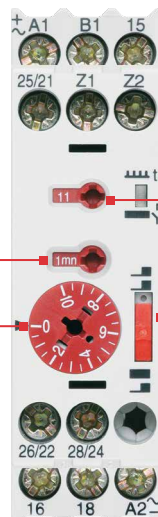
Van links naar rechts: KOP219K, KOP511K, KOP560K

		KOP.K					
Functies	Vertraagd opkomend	11			•		•
	Vertraagd afvallend	12				•	•
	Vertraagd afvallend na storing van de voedingsspanning	19	•	•			
	Vertraagd opkomend en vrijgave	16				•	•
	Inschakelwissende tijdrelais	21				•	•
	Uitschakelingswissende tijdrelais	22				•	•
	Pulsomvormer	23				•	•
	Pulsgenerator	24				•	•
	Knipperrelais met pulsstart	42				•	•
	Aan-/uit-functie voor opstarten en onderhoud					•	•
Tijdsbereiken	0.05 s...60 h			•	•	•	•
	0.15 s...10 min		•	•			
Voedingsspanning	24...48 VDC en 24...240 VAC			•	•		•
	24...240 VDC/AC		•	•		•	
Aantal contacten	1 wisselcontact		•				
	2 wisselcontacten			•			
	2 wisselcontacten, tijdgeschakelde- en/of direkte contacten				•	•	•
Bestelnr.		KOP119K7MMVAVAN00	KOP219K7MMVAVAN00	KOP511K7MMVAVAN00	KOP512K7MMVAVAN00	KOP560K7MMVAVAN00	KOP560K7MMVAVAN00

Instellingen

Grope tijdsinstelling
bijv., 1 m = 1 minuut

Fijne tijdsinstelling
Deelt de ingestelde waarde in de grove instelling door een factor van 100
Voorbeeld: grove instelling 1 m = 1 minuut
1 eenheid = 6 s.
Als 24 s nodig zijn, moet factor 4 hier worden ingesteld



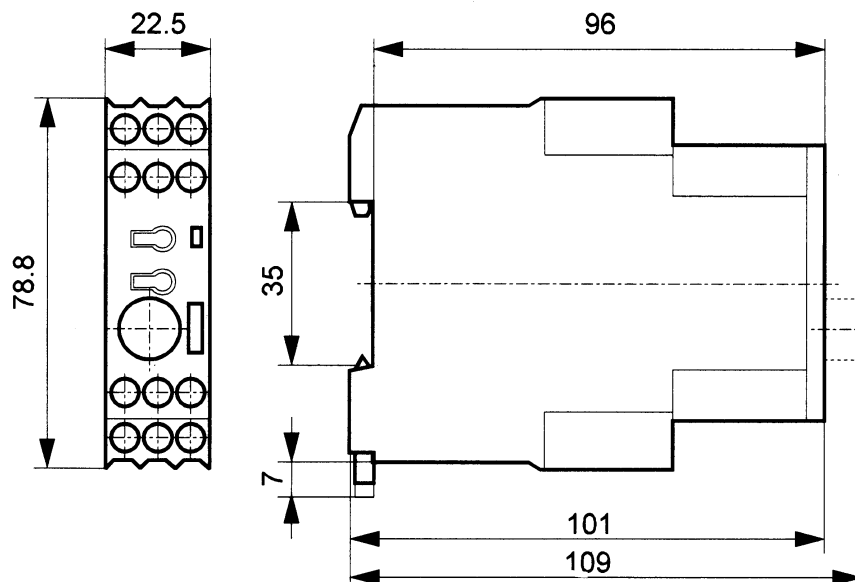
Functie-instellingen (enkel KOP560)
Hier kunt u het relais instellen, bijv.: 11 - vertraagd opkomend

Uitgang 2 als tijdgeschakeld-
econtact, programmeerbaar door
schuifschakelaar aan de voorzijde
(enkel KOP5)

Technische gegevens

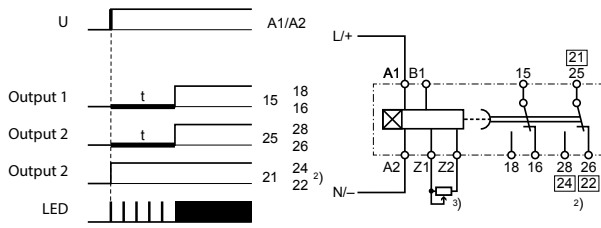
Multitijdbereiken	KOP 5 0,05...1 s, 0,15...3 s, 0,5...10 s 0,05...1 min, 0,15...3 min, 0,5...10 min 0,05...1 u, 0,15...3 u, 0,5...10 u, 3...60 u Tijdbereik kan eenvoudig worden geselecteerd aan de voorzijde van het relais, aan de hand van een schroevendraaier	KOP119/219 0,15...2,5 s, 1...10 s 8...80 s, 1...10 min
Instellingsnauwkeurigheid	± 5% van de eindwaarde van het tijdbereik (t_{max})	
Herhalingsnauwkeurigheid	± 0,2% van de ingestelde waarde	
Resettijd	50 ms	
Voedingsspanning	24...48 VDC en 24...240 VAC, 50/60 Hz (VP) 24...240 VAC/DC, 50/60 Hz (VA) ± 20% (DC), -15%/+10% (AC)	24...240 VAC/DC, 50/60 Hz (VA) Zet ten minste 800 ms
Opgenomen vermogen	VP-versie: 1 W (DC) of 5,0 VA (AC)	VA-versie: 3 VA(AC) 3 W(DC)
Duty cycle	100%	
Pulssturing	Voedingsspanningsbereik, stroom 1 mA, duur van de stuurpuls >30 ms (DC), >50 ms (AC); pauze >50 ms (DC)	
Uitgangen	KOP219 en KOP 5 2 wisselcontacten, statusweergave door LED	KOP119 1 wisselcontact
Schakelcapaciteit	KOP 5 U = 440 VAC, $I_{th} = 8$ A, P = 2000 VA 3 A/250 VAC (AC15), 3 A/440 VAC (AC14) or 1 A/24 VDC (DC13) in overeenstemming met IEC 60947-5-1 KOP119/219 U = 440 VAC, $I_{th} = 5$ A, P = 1200 VA 1.5 A/250 VAC (AC15) of 1 A/25 VDC (DC13) in overeenstemming met IEC60947-5-1	
Isolatie-eigenschappen	2,5 kVAC/50 Hz testspanning in overeenstemming met VDE 0435 en 6 kV 1.2/50 μ s stootspanning in overeenstemming met EN 60947-5-1 tussen alle uitgangen en ingangen	
EMC/storingsongevoeligheid	Stootvastheid in overeenstemming met IEC 61 000-4-5, 4 kV Burst in overeenstemming met IEC 61 000-4-4, 6 kV ESD in overeenstemming met IEC61000-4-2, met contact 8 kV, in lucht 8 kV	
Veilige afsluiting	In overeenstemming met VDE0106, deel 101	
Beschermingsklasse	Behuizing IP40, aansluitingen IP20	
Goedkeuringen	UL, C-UL	
Omgevingstemperatuur	Open -20 °C tot +60 °C, ingekapseld -20 °C tot +45 °C	
Aansluitingen	Schroefaansluitingen voor 1 × 0,5 mm ² of 2 × 2,5 mm ² (massieve draad) of 2 × 1,5 mm ² (meerdere met eindmof). AWG 14...20, met 2-kamerig systeem, M3,5 schroeven voor Pozidrive nr. 2 (Phillips) en sleufkop nr. 2, geschikt voor boor/schroevendraaier (max. 1,2 Nm). Vingerbescherming in overeenstemming met VDE0106	
Montage	DIN-rail montage 35 mm of schroefbevestiging met adapter (accessoires) en 2 M4 schroeven. Alle montageposities	

Maattekening's

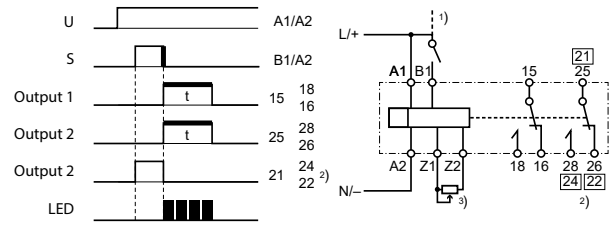


Tijdschema en schakelschema

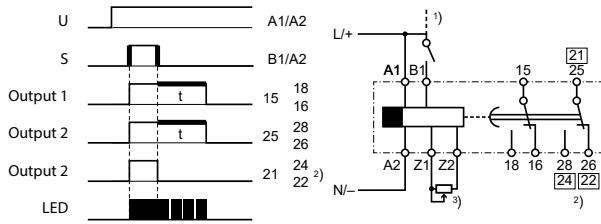
Vertraagd opkomend (511/11)



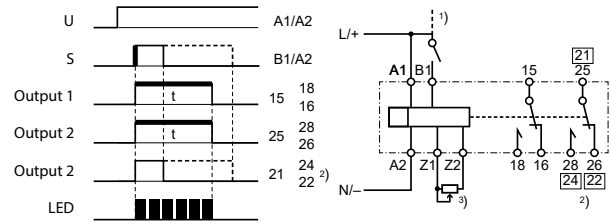
Uitschakelingswissende tijdrelais (22)



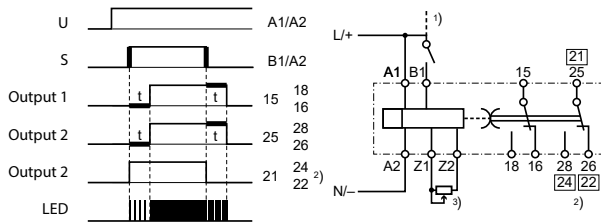
Vertraagd afvallend (512/12)



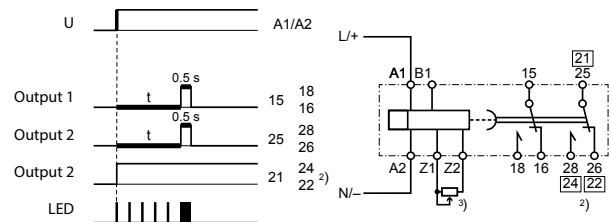
Pulsomvormer (23)



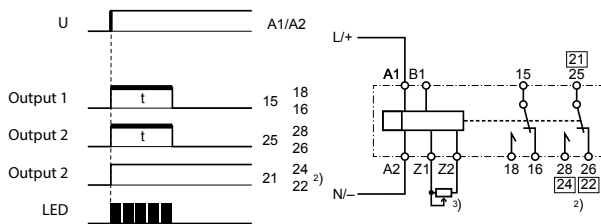
Vertraagd afvallend en werking (16)



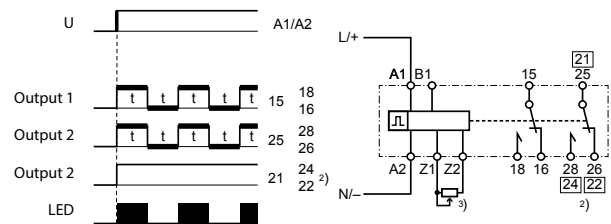
Pulsgenerator (24)



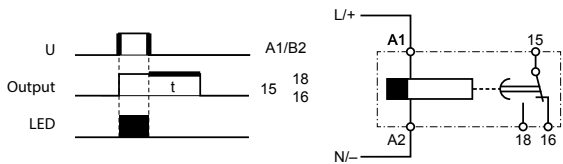
Inschakelwissende tijdrelais (21)



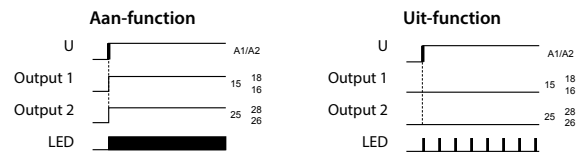
Knipperrelais met pulsstart (42)



Vertraagd afvallend na werkingsspanningsverlies (119/219)



KOP560: Universeel tijdrelais met 10 karakterbereiken, 8 functies (11 tot 42) en een aan-/uit-functie voor opstarten en onderhoud



Functieweergave door LED

- Uitgang in rustpositie, geen tijdsverloop
- Uitgang in rustpositie, tijdsverloop
- Uitgang actief, geen tijdsverloop
- Uitgang actief, tijdsverloop

¹⁾ Voor pulssturing kan optioneel een andere spanning worden gebruikt dan de voedingsspanning, bijvoorbeeld A1-A2=230 VAC en B1-A2=24 Vdc.

²⁾ Uitgang 2 als tijdgeschakeldecontact, programmeerbaar door schuifschakelaar aan de voorzijde (uitgangsschakelaars) met de voedingsspanning U of met de sturingspulsen S).

³⁾ Brug of potentiometer 10 kΩ minstens 0,25 W (laagspanning) voor externe tijdsinstelling.

Saia-Burgess Controls AG

Bahnhofstrasse 18 | 3280 Murten, Zwitserland

T +41 26 580 30 00 | F +41 26 580 34 99

www.saia-pcd.com

support@saia-pcd.com | www.sbc-support.com