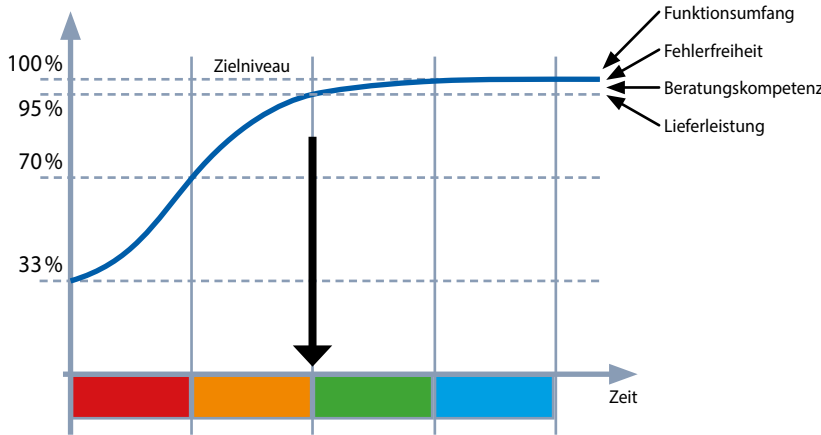


C

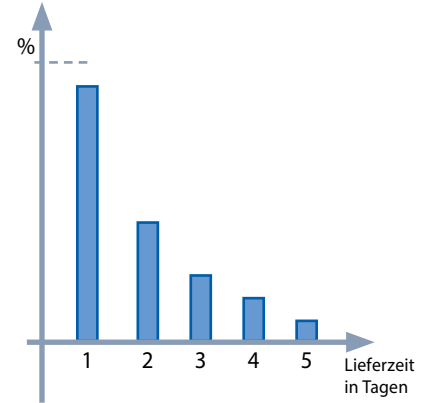
Anhang

C1	Status: Produkteinführung und Verfügbarkeit	279
C2	Abkürzungen	281
C3	Typenverzeichnis	283

Status: Produkteinführung und Verfügbarkeit



Natürliche Lernkurve bei Produkteinführung in Produktion, Logistik, Support, Dokumentation und Funktion



Ziel Lieferleistung

- 80% der Lieferungen in 2 Arbeitstagen
- 95% der Lieferungen < 1 Woche
- Liefertreue > 98.5%

Freigabestatus von Produkten

Die Reifung eines Produktes ist ein Entwicklungsprozess. Dieser Prozess folgt einer Lern- und Reifungskurve. Ausgehend von einer Produktidee arbeiten über lange Zeit viele Personen und Unternehmensbereiche daran, verschiedenste Ziele für das neue Produkt zu erreichen. Die gesetzten Ziele bilden die Funktion und Gestaltung des Produktes ab. Ferner müssen die Leistungs- und Qualitätsstandards des Herstellers erreicht werden.

Bei Saia Burgess Controls wird der Reifungsprozess eines Produktes in Farbcodes visualisiert. Diese sind in untenstehender Tabelle beschrieben.

In der dedizierten Webseite <http://sbc.do/Lr2eHprZ> kommen diese Farbcodes zur Anwendung. Sie dokumentieren aktuell den jeweiligen Freigabestatus für alle sich in der Felderprobung und Markteinführung befindlichen Produkte. Schauen Sie bitte auf dieser Seite nach, wenn Sie ein Produkt dieses Kataloges einsetzen wollen, welches mit dem «* Noch nicht freigegeben bei Drucklegung» gekennzeichnet ist.

Bedeutung des Farbcodes für den Produktstatus

	Funktion / Design	Logistik / Lieferfähigkeit	Support
Blau	Optimierungen aus Serieneinsatz sind eingeflossen. «Feinschliff» in Design und Funktion erfolgt.	Produkt hat sein Zielvolumen in Stückzahl erreicht und läuft auch bei Nachfrageschüben reibungslos.	Training für Produkt ist standardisiert. Online-Support und FAQ etabliert.
Grün	Produkte in Serienqualität liegen vor und können ohne besondere technische Restriktionen und Risiken eingesetzt werden.	Unbeschränkter Verkauf. Produkte aus eigener Produktion sind ab Lager lieferbar. Liefervolumen befindet sich am Steigen.	Alle SBC Verkaufs- und Supportorganisationen beherrschen das Produkt. Einsatz kann voll unterstützt werden.
Orange	Produkte in Serienqualität liegen vor. In Pilotphase werden nun noch etwaige Defizite in Funktion und Design gesucht sowie korrigiert.	Produkte werden «beschränkt» verkauft. Lieferung noch nicht ab Lager. Menge begrenzt. Kunden über Pilotstatus des Produktes informiert.	Produkt ist in gesamter Organisation bekannt. Supportfähigkeit noch auf wenige Personen begrenzt.
Rot	Labor und Funktionsmuster liegen vor. Für Versuche im Labor und Feld. Kein Verkauf. Kein Einsatz in produktiver Umgebung von Kunden	Produkt nicht bestellbar. Einplanung in neues Schlüsselprojekt kann schon möglich sein. Liefertermine anfragen!	Die Entwickler und die Produktmanager beraten bezüglich Funktion und betreuen Tests im Labor und Feld.

Abkürzungen

Abkürzung Ausgeschrieben / Erklärung

3G	Mobilfunkstandard der dritten Generation
ADSL	Asymmetric Digital Subscriber Line (ADSL, englisch für asymmetrischer digitaler Teilnehmer-Anschluss)
ASCII	Der American Standard Code for Information Interchange (ASCII) ist eine 7-Bit-Zeichenkodierung
ASN	Artikelsachnummer (Produkte-/Bestellcode)
CCFL	Kaltkathodenröhre (eng.: Cold Cathode Fluorescent Lamp, kurz CCFL). Hintergrundbeleuchtung für Monitore
CGI	Das Common Gateway Interface (CGI) ist ein Standard für den Datenaustausch zwischen einem Webserver und dritter Software, die Anfragen bearbeitet
CO ₂ / CO ₂	Kohlenstoffdioxid oder Kohlendioxid ist eine chemische Verbindung aus Kohlenstoff und Sauerstoff mit der Summenformel CO ₂
COB	Ein Saia-PCD-Programm setzt sich aus einer Baumstruktur mit Organisationsblöcken zusammen, die den Code der Anwendung enthalten. Jeder Block umfasst einen eigenen Dienst: zyklische Programmierung (COB), sequenzielle Programmierung (SB), Unterprogramme (PB), Funktionen mit Parametern (FB) und Ausnahmeroutinen (XOB)
CPU	Ein Prozessor ist eine Maschine oder eine elektronische Schaltung, die gemäss übergebenen Befehlen andere Maschinen oder elektrische Schaltungen steuert
CSV	Das Dateiformat CSV steht für englisch Comma-separated values
DHCP	Das Dynamic Host Configuration Protocol (DHCP) ist ein Kommunikationsprotokoll in der Computertechnik. Es ermöglicht die Zuweisung der Netzwerkkonfiguration an Clients durch einen Server
DIN	Das Deutsche Institut für Normung e. V. (DIN) ist die bedeutendste nationale Normungsorganisation in der Bundesrepublik Deutschland
DSL	Digital Subscriber Line (DSL, engl. für Digitaler Teilnehmeranschluss) bezeichnet eine Reihe von Übertragungsstandards der Bitübertragungsschicht, bei der Daten mit hohen Übertragungsraten (bis zu 1.000 MBit/s) über einfache Kupferleitungen wie die Teilnehmeranschlussleitung gesendet und empfangen werden können
DTMF	Das Mehrfrequenzwahlverfahren (MFV, auch Frequenzwahlverfahren, Englisch: Dual-tone multi-frequency signaling (DTMF)) ist die in der analogen Telefontechnik gebräuchliche Wähltechnik und seit den 1990er Jahren bei analogen Teilnehmeranschlussleitungen das überwiegend genutzte Verfahren zur Übermittlung der Rufnummer an die Vermittlungsstelle oder eine Telefonanlage
ERR	Einzelraumregler
FB	Ein Saia-PCD-Programm setzt sich aus einer Baumstruktur mit Organisationsblöcken zusammen, die den Code der Anwendung enthalten. Jeder Block umfasst einen eigenen Dienst: zyklische Programmierung (COB), sequenzielle Programmierung (SB), Unterprogramme (PB), Funktionen mit Parametern (FB) und Ausnahmeroutinen (XOB)
FBox	Die grafischen Funktionen (FBoxen) verfügen nicht nur über Ein- und Ausgänge, sondern können auch über Parameterfenster konfiguriert und online verändert werden. im Grundpaket des PG5 sind rund 250 FBoxen vorhanden. Die Funktionsvielfalt geht weit über die normalen binären und arithmetischen Funktionen hinaus
FOL	Fortluft
FTP	File Transfer Protocol, ein Netzwerkprotokoll zur Dateiübertragung
FUPLA	FUPLA ist der Funktionsplan-Editor von SBC
FW	Firmware
GA	Gebäudeautomation
GLT	Gebäudeleittechnik
HLK	Heizung, Lüftung, Klima
HLKSE	Heizung, Lüftung, Klima, Sanitär, Elektro
HMI	Human Machine Interface
HTML	Die Hypertext Markup Language (engl. für Hypertext-Auszeichnungssprache), abgekürzt HTML, ist eine textbasierte Auszeichnungssprache zur Strukturierung digitaler Dokumente wie Texte mit Hyperlinks, Bildern und anderen Inhalten
HTTP	Das Hypertext Transfer Protocol (HTTP, englisch für Hypertext-Übertragungsprotokoll) ist ein zustandsloses Protokoll zur Übertragung von Daten auf der Anwendungsschicht über ein Rechnernetz

Abkürzung Ausgeschrieben / Erklärung

HW	Hardware
IL	Instruktions-Liste IL oder Anweisungsliste AWL
IR	Infrarot
KOPLA	Kontaktplan (z.T. auch mit der Abkürzung KOP) ist eine Methode zur Programmierung von speicherprogrammierbaren Steuerungen (SPS).
MB	Micro Browser-Applikation die es erlaubt, Web-Projekte, welche mit dem Saia PG5® Web Editor erstellt wurden, zu visualisieren und bedienen
MID	Messgeräte-richtlinie (Measurement Instrument Directive)
MSR-Technik	Mess-, Steuer-, Regeltechnik
MTBF	Mean time between failure
OEM	Unter einem Erstausrüster (englisch Original Equipment Manufacturer, OEM, übersetzt Originalausrüstungshersteller) versteht man einen Hersteller von Komponenten oder Produkten, der diese in seinen eigenen Fabriken produziert, sie aber nicht selbst in den Einzelhandel bringt
OPC	OLE for Process Control (OPC) war der ursprüngliche Name für standardisierte Software-Schnittstellen, die den Datenaustausch zwischen Anwendungen unterschiedlichster Hersteller in der Automatisierungstechnik ermöglichen sollten
PB	Ein Saia-PCD-Programm setzt sich aus einer Baumstruktur mit Organisationsblöcken zusammen, die den Code der Anwendung enthalten. Jeder Block umfasst einen eigenen Dienst: zyklische Programmierung (COB), sequenzielle Programmierung (SB), Unterprogramme (PB), Funktionen mit Parametern (FB) und Ausnahmeroutinen (XOB)
PGU	Programmiereinheit (ProGramming Unit PGU). „PGU“ ist auch die Bezeichnung der seriellen Schnittstelle, an welcher das Programmiergerät angeschlossen wird. Mit „PGU“ wird auch das Protokoll, welches vom Programmiergerät verwendet wird, bezeichnet.
RC-Bus	Interner Datenbus zum Anschluss von digitalen Raumbediengeräten oder Erweiterungsmodulen (Remote Control Bus)
RIO	Dezentrale Peripherieknoten (Remote I/O)
RTU	Fernbedienungsterminal engl. Remote Terminal Unit (RTU): eine Variante des Übertragungsprotokolls Modbus
SCADA	Unter Supervisory Control and Data Acquisition (SCADA) versteht man das Überwachen und Steuern technischer Prozesse mittels eines Computer-Systems
S-IO	Das S-IO-Protokoll unterstützt den Betrieb von SBC-Remote-I/O-Stationen
SMTP	Das Simple Mail Transfer Protocol (SMTP, zu deutsch etwa Einfaches E-Mail-Transportprotokoll) ist ein Protokoll der Internetprotokollfamilie, das zum Austausch von E-Mails in Computernetzen dient
SNMP	Das Simple Network Management Protocol (englisch für „einfaches Netzwerkverwaltungsprotokoll“), kurz SNMP, ist ein Netzwerkprotokoll, das von der IETF entwickelt wurde, um Netzwerkelemente (z. B. Router, Server, Switches, Drucker, Computer usw.) von einer zentralen Station aus überwachen und steuern zu können
SNTP	Das Simple Network Time Protocol (SNTP) ist eine vereinfachte Version des NTP
SNVT	SNVTs (Standard Network Variable Types) bei Local Operating Network (LON)
SPS	Speicherprogrammierbare Steuerung
STN	Super-Twisted Nematic (STN)
SW	Software
TCP/IP	Transmission Control Protocol / Internet Protocol (TCP/IP) ist eine Familie von Netzwerkprotokollen und wird wegen ihrer großen Bedeutung für das Internet auch als Internetprotokollfamilie bezeichnet
TE	Eine Teilungseinheit (englisch horizontal pitch, kurz HP), kurz TE, ist eine Maßeinheit zur Beschreibung der Breite von Baugruppen. Bei Elektroinstallations-Verteilern entspricht nach DIN 43880 eine TE 17,5mm
TFT	Thin-film transistor-Display, Anzeige mit Dünnschichttransistor-Ansteuerung, wurde bis etwa 2010 nur für entsprechend angesteuerte Flüssigkristallanzeigen (LCDs) verwendet
URL	Ein Uniform Resource Locator (Abk. URL; englisch für einheitlicher Ressourcenanzeiger) identifiziert und lokalisiert eine Ressource, wie z. B. eine Website über die zu verwendende Zugriffsmethode (z. B. das verwendete Netzwerkprotokoll wie HTTP oder FTP) und den Ort (engl. location) der Ressource in Computernetzwerken
VOC	Flüchtige organische Verbindungen (Volatile Organic Compounds)
VPN	Virtual Private Network (deutsch „virtuelles privates Netzwerk“; kurz „VPN“) ist eine Schnittstelle in einem Netzwerk und hat zwei unterschiedliche Bedeutungen
VVS	Variabler Volumenstrom (VVS)
WAN	Ein Wide Area Network (WAN, dt. Weitverkehrsnetz) ist ein Rechnernetz, das sich im Unterschied zu einem LAN oder MAN über einen sehr grossen geografischen Bereich erstreckt
XOB	Ein Saia-PCD-Programm setzt sich aus einer Baumstruktur mit Organisationsblöcken zusammen, die den Code der Anwendung enthalten. Jeder Block umfasst einen eigenen Dienst: zyklische Programmierung (COB), sequenzielle Programmierung (SB), Unterprogramme (PB), Funktionen mit Parametern (FB) und Ausnahmeroutinen (XOB)
ZUL	Zuluft

Quellen: unsere Handbücher und www.wikipedia.org

Typenverzeichnis

Artikel	Gewicht [g]	Katalog Seite
32309178-001	24	105
32309178-002	36	105
410474200	1	147
410474850	4	147
410474930	10	34
410475020	8	34
410475150	8	34
410477190	189	63
410477200	189	63
410477580	106	63
410477590	56	69, 73
412149100	70	---
431086860	2	33, 34
431087230	100	33, 34
431087500	61	---
431087550	21	---
431087560	21	---
432948191	1	33, 34
440548470	17	63
440548690	9	63
440549160	20	63
440549170	20	63
440549180	20	63
440549190	20	63, 69, 157
440549210	20	---
440549330	7	---
440549340	8	34
440549360	11	34
440549520	15	34
440549540	15	34
440549560	16	---
440549950	12	34
440549980	13	34
440550270	6	34

Artikel	Gewicht [g]	Katalog Seite
440550280	4	34
440550480	6	34, 63
440550540	9	63
440550550	9	---
440550560	9	---
440550570	9	---
440550660	11	39
440550790	5	---
440550870	8	69, 73, 157
440550880	9	69, 73, 157
440550890	10	69, 73, 157
440551090	9	63
450748170	3	34, 61, 63, 69, 73, 157
463948980	10	34, 53, 61, 63
AAD1D5F10KR3A00	93	---
AAE1D5F10KR3A00	130	146
AAE3D5F10PR3A00	208	---
AAE3D5F11PR3A00	220	---
ALD1B5FD00A3A00	80	140, 145
ALD1B5FS00A3A00	97	140, 143
ALD1D5F10KA3A00	89	140, 146
ALD1D5F10KB3A00	89	---
ALD1D5FD00A3A00	80	140, 145
ALD1D5FD00A3A44	80	145
ALD1D5FM00A3A00	98	140, 144
ALD1D5FS00A3A00	80	140, 143
ALE3B5F10KC3A00	215	140, 146
ALE3B5FD00C3A00	230	140, 145
ALE3B5FM00C3A00	190	140, 144,
ALE3B5FS00C3A00	230	140, 143
ALE3D5F10KA3A00	212	---
ALE3D5F10KB3A00	212	---
ALE3D5F11KC3A00	219	140, 146
ALE3D5FD10C3A00	230	140, 145

Artikel	Gewicht [g]	Katalog Seite
ALE3D5FD10C3A44	230	145
ALE3D5FM10C3A00	224	140, 144
ALE3D5FS10C3A00	230	140, 143
AWD3B5W10MC3A00	217	140, 146
AWD3B5WS00C3A00	190	140, 143
AWD3D5W10MC3A00	216	140, 146
AWD3D5W10ND3A00	216	---
AWD3D5WD00C3A00	224	140, 145
AWD3D5WD00C3A44	224	145
AWD3D5WM00C3A00	221	140, 144
AWD3D5WS00C3A00	226	140, 143
BACA-A	120	118, 123, 125,
CJ211	52	---
CJ250	40	---
EMD1L5F1KA00	77	140, 146
IRM-RLC	62	115, 117, 123, 125
IRM-RSC	55	115, 117, 123, 125
KFD11JVTN	117	170
KFD12JVTN	116	170
KFE102NE1N	200	173
KFE103NE1N	200	173
KFE300NE9N	200	173
KFE302NE9N	200	173
KFT100JE1N	160	173
KFT200KE1N	60	173
KOL251H7MKVFN00	60	172
KOL311H7MRVFN00	60	---
KOL312H7MRVFN00	60	---
KOL321H7MRVFN00	60	---
KOL342H7MRVFN00	60	---
KOL360H7MRVFN00	60	172
KOP111J7MWVFN00	120	--
KOP112J7MWVFN00	124	---

Artikel	Gewicht [g]	Katalog Seite
KOP119K7MWWAN00	120	---
KOP128J7BAVFN00	120	---
KOP128J7CAVFN00	120	---
KOP128J7EAVFN00	120	---
KOP160J7MWWAN00	120	---
KOP160J7MWWVPN00	120	172
KOP170J7MWWVPN00	120	172
KOP219K7MWWAN00	120	172
KOP260F0MWWAN00	120	---
KOP511K7MWWVPN00	140	---
KOP512K7MWWVPN00	140	---
KOP560K7MWWAN00	160	---
KOP560K7MWWVPN00	160	172
PCD1.A1000-A20	210	90
PCD1.A2000-A20	270	90, 278
PCD1.B1000-A20	385	90
PCD1.B1010-A20	385	90
PCD1.B1020-A20	353	90
PCD1.B5000-A20	220	90
PCD1.B5010-A20	220	90
PCD1.E1000-A10	180	90
PCD1.F2611-C15	129	87, 221, 244, 245, 276
PCD1.G1100-C15	140	83, 221, 276
PCD1.G2000-A20	210	88, 90
PCD1.G2100-A10	210	90
PCD1.G2200-A20	220	90
PCD1.G3600-C15	325	84, 85, 221
PCD1.G3601-C15	332	84, 85, 221
PCD1.G5000-A20	389	90
PCD1.G5010-A20	362	90
PCD1.G5020-A20	360	90
PCD1.K0206-005	365	85, 90
PCD1.K0206-025	365	85, 90
PCD1.M0160E0	300	67, 71, 152, 154, 155, 156, 157, 203, 220, 235, 246
PCD1.M2110R1	450	67, 70, 71, 72, 73, 157, 220, 221, 243, 244

Artikel	Gewicht [g]	Katalog Seite
PCD1.M2120	400	14, 66, 67, 220, 221, 243, 255
PCD1.M2160	400	14, 66, 67, 121, 220, 221, 255
PCD1.M2220-C15	550	14, 79, 80, 121, 220, 221, 236, 238, 272, 273
PCD1.P1001-J30	450	91, 148
PCD1.W5200-A20	220	90
PCD1.W5300-C15	120	86, 221
PCD2.A200	60	58
PCD2.A210	60	58
PCD2.A220	60	58
PCD2.A250	60	58
PCD2.A300	45	58
PCD2.A400	40	58
PCD2.A410	40	58
PCD2.A460	40	58
PCD2.A465	30	58
PCD2.B100	45	58
PCD2.B160	50	58
PCD2.C1000	500	53, 56, 58, 63
PCD2.C2000	1040	53, 55, 56, 58, 63
PCD2.E110	35	58
PCD2.E111	35	58
PCD2.E160	40	58
PCD2.E161	40	58
PCD2.E165	40	58
PCD2.E166	40	58
PCD2.E500	55	58
PCD2.E610	40	58
PCD2.E611	40	58
PCD2.E613	50	58
PCD2.F2100	60	60, 68, 72, 80, 220, 246
PCD2.F2150	60	60, 68, 72, 73, 80, 120, 220, 221, 236, 246
PCD2.F2210	60	60, 68, 72, 80, 220, 246

Artikel	Gewicht [g]	Katalog Seite
PCD2.F2400	60	60, 63, 68, 70, 72, 80, 220, 221, 238, 239, 246
PCD2.F2610	40	60, 68, 70, 72, 80, 220, 244
PCD2.F2700	40	60, 68, 72, 80, 220, 243
PCD2.F2710	40	60, 68, 72, 80, 220, 243
PCD2.F2720	40	60, 68, 72, 80, 220, 243
PCD2.F2810	60	60, 68, 72, 80, 220, 246
PCD2.G200	80	59
PCD2.H112	24	58
PCD2.H114	27	58
PCD2.H150	20	---
PCD2.H222	25	---
PCD2.H310	33	---
PCD2.H311	20	---
PCD2.K010	40	56, 63
PCD2.K106	100	56, 63
PCD2.K221	240	34, 63, 174
PCD2.K223	330	34, 63, 174
PCD2.K231	140	34, 63, 174
PCD2.K232	220	34, 63, 174
PCD2.K241	120	34, 63, 174
PCD2.K242	200	34, 63, 174
PCD2.K271	100	---
PCD2.K510	200	34, 63, 173
PCD2.K511	100	34, 63, 173
PCD2.K520	150	34, 63, 173
PCD2.K521	250	34, 63, 173
PCD2.K525	280	34, 63, 173
PCD2.K551	340	34, 63, 173
PCD2.K552	400	34, 63, 173
PCD2.M4160	890	37, 52, 53, 56, 57, 58, 60, 61, 63, 67, 121, 179, 203, 220, 221, 235, 236, 238, 244
PCD2.M4560	920	37, 52, 53, 56, 57, 58, 60, 61, 63, 67, 121, 179, 203, 220, 221, 235, 236, 238, 244

Artikel	Gewicht [g]	Katalog Seite
PCD2.M5540	1460	14, 15, 18, 36, 54, 55, 56, 57, 58, 60, 61, 63, 66, 71, 79, 80, 136, 203, 220, 221, 222, 235, 236, 238, 246
PCD2.R6000	120	16, 61, 263
PCD2.W200	35	59
PCD2.W210	35	59
PCD2.W220	40	59
PCD2.W220Z02	45	59
PCD2.W220Z12	45	59
PCD2.W300	40	59
PCD2.W305	45	59
PCD2.W310	40	59
PCD2.W315	45	59
PCD2.W325	45	59
PCD2.W340	40	59
PCD2.W350	40	59
PCD2.W360	40	59
PCD2.W380	40	59
PCD2.W400	40	59
PCD2.W410	45	59
PCD2.W525	50	59
PCD2.W600	40	59
PCD2.W605	45	59
PCD2.W610	45	59
PCD2.W615	45	59
PCD2.W625	45	59
PCD2.W720	40	59
PCD2.W745	40	59
PCD3.A200	100	27
PCD3.A210	120	27
PCD3.A220	100	27
PCD3.A251	120	27
PCD3.A300	100	27
PCD3.A400	100	27
PCD3.A410	100	27
PCD3.A460	80	27

Artikel	Gewicht [g]	Katalog Seite
PCD3.A465	80	27
PCD3.A810	100	27
PCD3.A860	120	27
PCD3.B100	100	27
PCD3.B160	100	27
PCD3.C100	420	21, 29, 33, 35
PCD3.C110	260	21, 29, 33, 35, 42
PCD3.C110Z09	260	39, 42
PCD3.C200	440	21, 28, 29, 33, 34, 35, 38, 39, 42
PCD3.C200Z09	440	39, 40, 42
PCD3.E009	40	34
PCD3.E110	80	27
PCD3.E111	80	27
PCD3.E160	80	27
PCD3.E161	80	27
PCD3.E165	80	27
PCD3.E166	80	27
PCD3.E500	100	27
PCD3.E610	80	27
PCD3.E613	80	27
PCD3.F110	100	23, 24, 25, 30, 31, 37, 48, 50, 220
PCD3.F121	100	23, 24, 25, 30, 31, 37, 48, 50, 220
PCD3.F150	100	23, 24, 25, 30, 31, 37, 48, 50, 220
PCD3.F180	100	23, 24, 25, 30, 31, 37, 48, 50, 220
PCD3.F210	100	23, 24, 25, 30, 31, 37, 48, 50, 220, 246
PCD3.F215	100	23, 24, 25, 30, 31, 37, 48, 50, 120, 177, 220, 221, 236
PCD3.F221	100	23, 24, 25, 30, 31, 37, 48, 50, 220, 246
PCD3.F240	100	23, 24, 25, 30, 31, 37, 48, 50, 220, 221, 238, 245, 246
PCD3.F261	100	23, 24, 25, 30, 31, 37, 48, 50, 220, 244

Artikel	Gewicht [g]	Katalog Seite
PCD3.F270	80	23, 24, 25, 30, 31, 37, 48, 50, 220, 243
PCD3.F271	80	23, 24, 25, 30, 31, 37, 48, 50, 220, 243
PCD3.F272	80	23, 24, 25, 30, 31, 37, 48, 50, 220, 243
PCD3.F281	100	23, 24, 25, 30, 31, 35, 37, 48, 50, 220, 246
PCD3.H112	80	27
PCD3.H114	100	27
PCD3.H150	100	---
PCD3.H222	100	---
PCD3.H310	100	---
PCD3.H311	100	---
PCD3.K010	40	21, 29, 33, 35, 38, 39, 40, 42
PCD3.K106	140	21, 29, 38, 39, 40, 42, 56
PCD3.K116	180	21, 29, 38, 39, 40, 42, 56
PCD3.M2130V6	920	14, 38, 39, 221, 241, 255
PCD3.M2330A4T5	920	14, 42, 221, 229, 235
PCD3.M3120	640	14, 18, 20, 25, 32, 34, 37, 80, 220, 221, 235, 236, 238, 246, 255
PCD3.M3160	640	14, 18, 20, 25, 32, 34, 37, 80, 121, 220, 221, 235, 236, 238, 246, 255
PCD3.M3330	640	14, 18, 20, 25, 32, 34, 37, 80, 220, 221, 235, 236, 238, 246, 255
PCD3.M3360	640	14, 18, 20, 5, 32, 34, 37, 80, 121, 220, 221, 235, 236, 238, 246, 255
PCD3.M5340	800	14, 20, 22, 24, 34, 37, 121, 220, 221, 235, 236, 238, 256
PCD3.M5360	800	14, 20, 22, 23, 34, 37, 121, 220, 221, 235, 236, 238, 256
PCD3.M5540	820	14, 20, 22, 24, 34, 37, 121, 220, 221, 235, 236, 238, 256
PCD3.M5560	820	14, 20, 22, 23, 34, 37, 121, 220, 221, 235, 236, 238

Artikel	Gewicht [g]	Katalog Seite
PCD3.M6560	820	14, 20, 22, 23, 34, 37, 121, 220, 221, 235, 236, 238
PCD3.M6860	820	14, 20, 22, 23, 34, 37, 121, 220, 221, 235, 236, 238
PCD3.M6880	820	14, 43, 44, 45, 46, 47, 48, 121, 220, 221
PCD3.R010	60	34
PCD3.R562	80	32, 120, 221, 237
PCD3.R600	80	16, 32, 263
PCD3.S100	180	---
PCD3.T665	460	22, 27, 28, 35, 36, 37, 182, 220, 231
PCD3.T666	480	22, 27, 28, 35, 36, 37, 182, 220, 231, 244
PCD3.T668	480	22, 27, 28, 43, 44, 45, 49, 50, 220
PCD3.W200	100	28
PCD3.W210	80	28
PCD3.W220	80	28
PCD3.W220Z03	80	28
PCD3.W220Z12	80	28
PCD3.W300	100	28
PCD3.W305	100	28
PCD3.W310	80	28
PCD3.W315	100	28
PCD3.W325	100	28
PCD3.W340	80	28
PCD3.W350	80	28
PCD3.W360	80	28
PCD3.W380	80	28
PCD3.W400	80	28
PCD3.W410	100	28
PCD3.W525	100	28
PCD3.W600	80	28
PCD3.W605	80	28
PCD3.W610	100	28
PCD3.W615	100	28

Artikel	Gewicht [g]	Katalog Seite
PCD3.W625	100	28
PCD3.W720	80	28
PCD3.W745	100	28
PCD3.W800	80	28
PCD7.D170	260	---
PCD7.D230	380	---
PCD7.D230Z11	380	---
PCD7.D231	380	---
PCD7.D231Z11	380	---
PCD7.D232	390	---
PCD7.D232Z11	390	---
PCD7.D410-IWS	850	104
PCD7.D410-OWS	1300	104
PCD7.D410VT5F	2000	37, 101, 220, 236
PCD7.D410VT5Z11	2000	105
PCD7.D410VTCF	2000	99
PCD7.D410VTCZ11	2000	105
PCD7.D412DT5F	2700	37, 101, 220, 236
PCD7.D412DT5Z11	2700	105
PCD7.D412DTPF	2700	99
PCD7.D412DTPZ11	2700	105
PCD7.D412-IWS	1200	104
PCD7.D412-OWS	1600	104
PCD7.D443WT5R	250	102, 103, 276
PCD7.D443WT5RW	250	102, 103, 276
PCD7.D443WTPR	250	102, 103
PCD7.D443WTPRW	250	102, 103
PCD7.D450WTPF	475	99
PCD7.D450WTPZ11	475	99, 105
PCD7.D457-IWS2	1500	104
PCD7.D457-OWS	2420	104
PCD7.D457-OWS1	1500	104
PCD7.D457-OWS2	1500	104
PCD7.D457VT5F	1000	37, 101, 220, 236
PCD7.D457VT5Z11	1000	37, 101, 105, 220, 236

Artikel	Gewicht [g]	Katalog Seite
PCD7.D457VTCF	1000	99
PCD7.D457VTCZ11	1000	99, 105
PCD7.D457VTCZ34	1000	---
PCD7.D457VTCZ35	1000	---
PCD7.D470WTPF	750	99
PCD7.D470WTPZ11	750	105
PCD7.D5120WTA010	2500	108, 109
PCD7.D5150WTA010	3600	108, 109
PCD7.D6120WTA010	2600	108, 109
PCD7.D6150WTA010	3850	108, 109
PCD7.D6150WTC010	5400	108, 109
PCD7.D6210WTI010	8100	108, 109
PCD7.F110S	7	31, 39, 42, 60, 68, 72, 80, 100, 120, 157, 220, 238
PCD7.F121S	7	31, 39, 42, 60, 68, 72, 80, 100, 157, 220, 238
PCD7.F150S	7	31, 39, 42, 60, 68, 72, 80, 100, 157, 220, 238
PCD7.F180S	7	31, 39, 42, 60, 68, 72, 80, 100, 157, 220, 238, 246
PCD7.F7500	100	53, 54, 60
PCD7.H104D	180	158
PCD7.H104DZ44	180	158
PCD7.H104SE	183	146, 150, 152, 158
PCD7.K412	146	---
PCD7.K413	180	---
PCD7.K423	160	---
PCD7.K456	180	---
PCD7.K840	60	167, 229
PCD7.L100	95	---
PCD7.L110	97	---
PCD7.L120	120	---
PCD7.L121	368	---
PCD7.L130	80	---
PCD7.L200	95	---

Artikel	Gewicht [g]	Katalog Seite
PCD7.L210	95	---
PCD7.L252	100	73, 171
PCD7.L260	50	171
PCD7.L290	25	171
PCD7.L291	25	171
PCD7.L320	150	---
PCD7.L410	150	---
PCD7.L452	250	171
PCD7.L490	20	171
PCD7.L500	90	---
PCD7.L600-1	360	128, 129, 133, 134
PCD7.L601-1	360	128, 129, 133, 134
PCD7.L603-1	260	128, 129, 133, 134
PCD7.L604-1	500	128, 129, 133, 134
PCD7.L610	500	130, 133, 134
PCD7.L611	500	130, 133, 134
PCD7.L614	500	130, 133, 134
PCD7.L615	380	130, 133, 134
PCD7.L616	250	130, 133, 134
PCD7.L630	250	117, 123, 125, 135
PCD7.L631	250	117, 123, 125, 135
PCD7.L632	250	117, 123, 125, 135
PCD7.L640	80	135
PCD7.L641	80	135
PCD7.L642	100	135
PCD7.L644	250	132, 135
PCD7.L645B	200	132, 135
PCD7.L645W	200	132, 135
PCD7.L651	100	135, 136
PCD7.L660	250	132, 136
PCD7.L661	100	136
PCD7.L662	250	136
PCD7.L663	250	136
PCD7.L665	100	132, 136
PCD7.L670	100	---

Artikel	Gewicht [g]	Katalog Seite
PCD7.L670-30	300	---
PCD7.L670-50	500	---
PCD7.L671	100	117, 125
PCD7.L790N	250	128, 130, 131, 272
PCD7.L791N	250	128, 130, 131, 272
PCD7.L792N	250	128, 130, 131, 272
PCD7.L793N	250	128, 130, 131, 272, 276
PCD7.LRL2	1005	123, 272
PCD7.LRL2-P5	1055	115, 272, 274
PCD7.LRL4-P5	1055	115, 272, 274, 276
PCD7.LRL5-P5	645	115, 116, 272, 274
PCD7.L-RoomUP	---	119, 120, 123
PCD7.LRS4	930	123, 272
PCD7.LRS4-P5	975	115, 116, 272, 274
PCD7.LRS5	525	123, 272
PCD7.LRS5-P5	565	115, 272, 274
PCD7.LR-TR40	120	117, 125
PCD7.LR-TR40-CO2	145	117, 125
PCD7.LR-TR40-H	135	117, 125
PCD7.LR-TR40-H-CO2	155	117, 125
PCD7.LR-TR42	135	117, 125
PCD7.LR-TR42-CO2	155	117, 125, 276
PCD7.LR-TR42-H	135	117, 125
PCD7.LR-TR42-H-CO2	155	117, 125
PCD7.R550M04	10	32, 61, 68, 72, 80, 157, 255, 256, 257, 263
PCD7.R551M04	10	---
PCD7.R562	10	32, 61, 68, 72, 80, 120, 157, 221, 236, 237, 263
PCD7.R582	10	16, 32, 61, 68, 72, 80, 157, 238, 239, 263
PCD7.R610	9	16, 32, 61, 68, 72, 80, 155, 157
PCD7.R-MSD1024	10	16, 32, 61, 68, 72, 80, 155, 157
PCD7.R-SD1024	10	16, 32, 42, 61, 255, 256, 257, 263

Artikel	Gewicht [g]	Katalog Seite
PCD7.R-SD512	10	32, 61, 42, 255, 256, 257, 362
PCD7.T161	80	128, 147, 169, 170
PCD7.T162	80	128, 147, 169, 170
PCD7.W600	10	67, 71, 57
PCD8.BACnet-Eye-1	---	216
PCD8.OPC-1	300	215
PCD8.OPC-3	300	215
PCD8.OPC-5	300	215
PCD8.PG5-CORE	300	195
PCD8.PG5-DEMO	400	195
PCD8.PG5-ENDUSER	400	195
PCD8.PG5-EXTENDED	400	195
PCD8.PG5-FBOXBLD	---	195
PCD8.PG5-HVAC	400	195
PCD8.PG5-UPGRADE	400	195
PCD8.PG5-UPGR-EXTD	400	195
PCD8.PG5-UPGR-HVAC	400	195
PCD8.SUP-10000	---	204
PCD8.SUP-10000OPEN	---	204, 205
PCD8.SUP-100EXT	---	204
PCD8.SUP-15000EXT	---	204
PCD8.SUP-2500	---	204
PCD8.SUP-2500EXT	---	204
PCD8.SUP-2500OPEN	---	204, 205
PCD8.SUP-500	---	204
PCD8.SUP-5000EXT	---	204
PCD8.SUP-5000OPEN	---	204, 205
PCD8.SUP-5000OPEN	---	204, 205
PCD8.SUP-5000OPEN	---	204, 205
PCD8.SUP-DB-CSV	---	204, 205
PCD8.SUP-DB-SQL	---	204, 205
PCD8.SUP-MNT1	---	204, 205
PCD8.SUP-MNT3	---	204, 205
PCD8.SUP-MNT5	---	204, 205
PCD8.SUP-NAA-ENG	---	205
PCD8.SUP-NAA-REN	---	205

Artikel	Gewicht [g]	Katalog Seite
PCD8.SUP-NAA-STK	---	205
PCD8.SUP-NAA-STK3M	---	---
PCD8.SUP-NAA-STK6M	---	---
PCD8.SUP-NAA-UPG	---	205
PCD8.VP-BACNET	---	214
PCD8.VP-BACNET10	---	214
PCD8.VP-BASIC	300	214
PCD8.VP-ESPA	---	214
PCD8.VP-GE10	---	214
PCD8.VP-GE2	---	214
PCD8.VP-GE5	---	214
PCD8.VP-MALM	---	214
PCD8.VP-MALMESPA	----	214
PCD8.VP-MINI	300	214
PCD8.VP-OPC1	---	214
PCD8.VP-OPC2	---	214
PCD8.VP-OPC3	---	214
PCD8.VP-PCALC	---	214
PCD8.VP-PCHART	---	214
PCD8.VP-PRT	---	214
PCD8.VP-SBUS10K	---	214

Artikel	Gewicht [g]	Katalog Seite
PCD8.VP-SBUS25K	---	214
PCD8.VP-SBUS50K	---	214
PCD8.VP-STD	300	214
PCD8.VP-SWDONGLE	---	214
PCD8.VP-UPGRADE	300	214
PCD8.VP-WA10	---	214
PCD8.VP-WA2	---	214
PCD8.VP-WA5	---	214
PCD8.VP-WA-UPGR	---	214
PMK-EEM400	---	147
Q.NET-5TX	230	36, 168
Q.NET-8TX	270	36, 168
Q.NET-CON	---	167, 229
Q.NET-EBW-E100	130	167, 229
Q.NET-EBW-H100	135	167, 229
Q.PS-AD1-2403	200	161, 163
Q.PS-AD1-2405	200	161, 163
Q.PS-AD2-2402F	300	161, 162, 163
Q.PS-AD2-2405F	600	161, 162, 163
Q.PS-AD2-2410F	600	161, 162, 163
Q.PS-AD3-2405F	600	161, 163

Artikel	Gewicht [g]	Katalog Seite
Q.PS-ADB-2405-1	700	161, 163
Q.PS-BL2-2401CH	300	---
Q.PS-BL2-2401EU	300	---
Q.PS-PEL-2401	300	164, 165
Q.PS-PEL-2403	330	164, 165
Q.RCU-A-T	155	117, 118, 123, 125
Q.RCU-A-TS	155	117, 118, 123, 125
Q.RCU-A-TSO	160	117, 118, 123, 125
Q.RCU-A-TSOF	160	116, 117, 118, 123, 125
T7460A1001	120	123, 125
T7460B1009	140	123, 125
T7460C1007	155	123, 125
T7460D1005	155	123, 125
T7460F1000	160	123, 125

