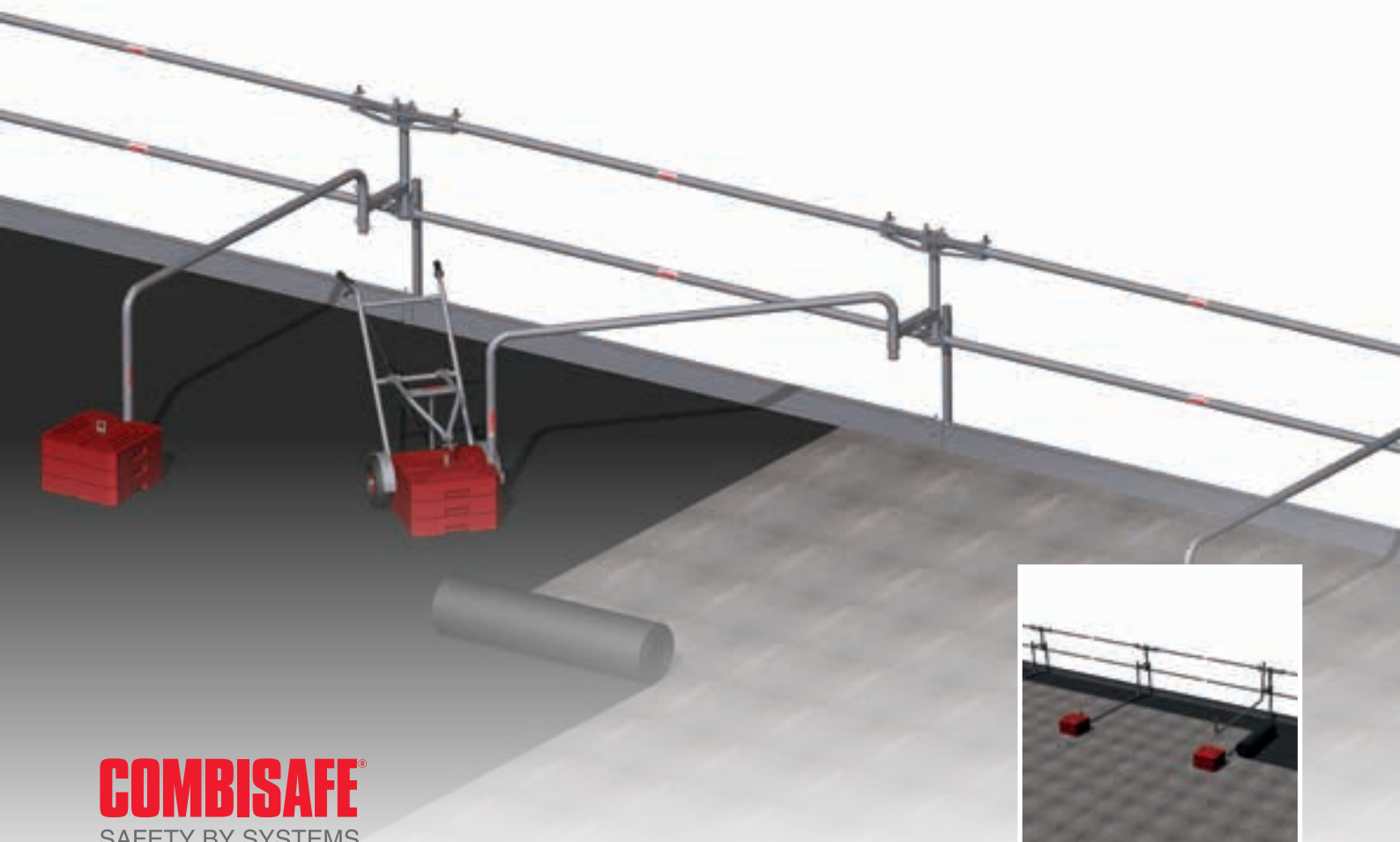


NIEUW

COUNTERWEIGHT SYSTEM

Snelle, veelzijdige, vrijstaande randbeveiliging voor bouw- en renovatieprojecten op platte daken. Maakt gebruik van een veilig systeem met contragewichten.

“ Dit innovatieve ontwerp is snel en gemakkelijk te installeren, vereist geen zwaar tilwerk en biedt goede toegang tot het werkgebied. ”

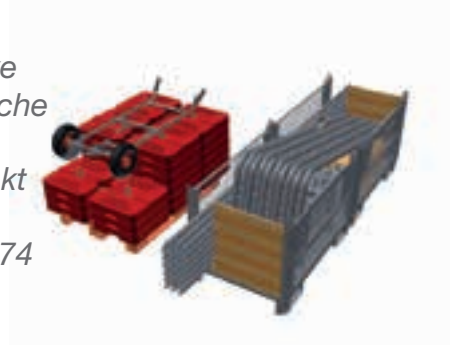


COMBISAFE[®]
SAFETY BY SYSTEMS

NIEUW

COUNTERWEIGHT SYSTEM

Het nieuwe Counterweight System van Combisafe is een veelzijdige, eenvoudig te installeren oplossing voor tijdelijke randbescherming op platte daken zonder dat er mechanische ankers nodig zijn. Het systeem is vervaardigd uit gegalvaniseerd staal voor maximale duurzaamheid en maakt gebruik van een hefboomarm en een samengesteld contragewicht. Het biedt bescherming volgens de EN 13374 A-normering, maar biedt tevens bouw- en renovatieteams snelle en veilige toegang tot het dakoppervlak.



UNIEKE KENMERKEN:

- snel en eenvoudig te installeren zonder speciaal gereedschap,
- speciaal ontworpen ergonomische trolley voor installatie van contragewichten,
- hefboomarm kan in twee verschillende posities worden geplaatst: op dakvlakniveau of verhoogd voor een makkelijke toegang tot dakoppervlak,
- met kantplank om risico op vallende voorwerpen en puin van dak te verminderen.

VOORDELEN:

- Het unieke inhamersysteem van wigbevestigingen draagt bij aan een snelle installatie en bevestiging van contragewichten en systeemcomponenten.
- De arbo-omstandigheden zijn verbeterd dankzij de speciaal ontworpen trolley voor vervoer en plaatsing van de rubberen contragewichten, die zwaar fysiek tilwerk reduceert.
- De eenvoudige aanpassing van hefboomarm en contragewicht biedt excellente toegang tot dakoppervlakken. Kan ook worden losgekoppeld en parallel aan de leuning worden gezwaaid.
- Het gegalvaniseerde staal zorgt voor maximale duurzaamheid.
- De contragewichten zijn gemaakt van gerecycleerd rubber; er ontstaat geen schade aan de dakbedekking.
- De levering geschiedt in twee gekoppelde Multi-Boxen ter vereenvoudiging van transport, opslag en gebruik.

Het Counterweight System van Combisafe voldoet niet alleen aan EN 13374 klasse A, maar biedt eveneens een aantal unieke voordelen ten opzichte van andere vrijstaande randbeveiligssystemen.

BEVESTIGINGEN EN SYSTEEMCOMPONENTEN



Gewichtssset – 11310, 48 kg

Bevat 3 x 15 kg rubberen gewichten en gewichtshouder. Elk gewicht is gemaakt van gerecycleerd rubber voor duurzaamheid en ter bescherming van dakbedekking. In tegenstelling tot betonnen gewichten brokkelt of schilfert rubber niet, waardoor nauwkeurigheid van gewichtsberekening en prestaties gegarandeerd blijven.



Hefboomarm – 11317, 10,1 kg

Kan worden gebruikt als verhoogde steun voor toegang tot dakoppervlak of op dakniveau ter versterking en makkelijker doorgang voor personeel langs dakrand. Kan zijwaarts worden verplaatst met bevestigd gewicht door middel van trolley of worden losgekoppeld van gewicht en evenwijdig aan leuning worden gezwaaid voor vrije toegang tot dakgebied.

N.B.: wanneer hefboomarm is losgekoppeld, MOET bovenste leuning worden ondersteund met span-unit.



Koppelstuk – 11291, 5 kg

Biedt gezekerde bevestiging voor steunpoot en draaipunt voor hefboomarm, waardoor eenvoudige zijwaartse aanpassing of verwijdering voor vrije daktoegang mogelijk is.



Leuningen – 10071572/10073072, 11,5 kg/5,9 kg

Robuuste stalen leuning in lengten van 1,57 m en 3,07 m voor ontwerpflexibiliteit in elke omgeving.



Span-unit – 11286, 3,4 kg

Versterkt bovenste leuning wanneer hefboomarm wordt losgekoppeld van gewicht.



Steunpoot – 11295, 2,7 kg

Ondersteunt systeemconstructie bij dakrand en fungeert als kantplankhouder.



Trolley – 11324, 14,1 kg

Faciliteert belading, vervoer en plaatsing van rubberen gewichten door één persoon en reduceert fysiek tilwerk en kans op ongelukken.



Kantplank – 11345 (Optioneel), 8,1 kg

Stalen kantplank voor veiligheid en duurzaamheid.

Eenvoudig te zekeren aan steunpoot door middel van bevestigingspin.



Gewichtsverdeelplaat – 11312 (Optioneel), 0,8 kg

Wordt geplaatst onder hefboomarm op dakvlakniveau om gewicht te spreiden en zachte of kwetsbare dakbedekkingen te beschermen.

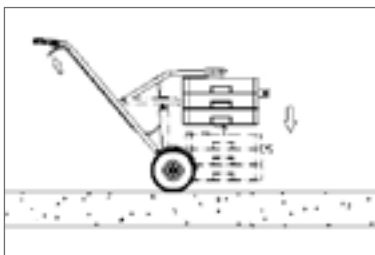
TOEPASSINGEN COUNTERWEIGHT SYSTEM

Het Counterweight System is de ideale keuze voor projecten op platte daken waarbij geen mechanische ankers kunnen worden gebruikt, aangezien deze dakbedekking en -constructie kunnen doorboren of beschadigen.

Dankzij het veelzijdige ontwerp ontstaat er een verhoogd support-systeem dat dakoppervlakken toegankelijk maakt tot aan de dakrand of juist een support-systeem op vloerniveau dat de doorgang voor mensen en materialen vereenvoudigt en de mogelijkheid biedt, hefboomarmen afzonderlijk op te tillen om te kunnen werken op het dakoppervlak eronder.

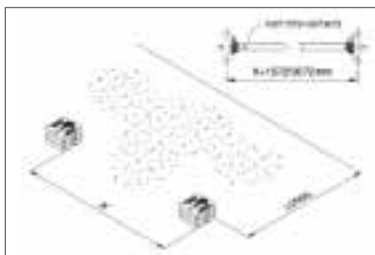
COMBISAFE CONTRAGEWICHT INSTALLEREN

(met toegang onder hefboomarm)*



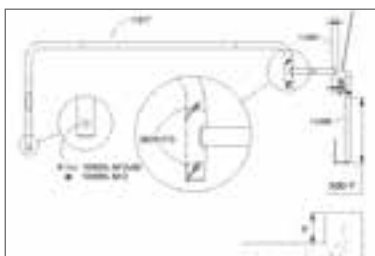
STAP 1

Laad trolley met vereist aantal rubberen contragewichten (max. 48 kg/3 gewichten).



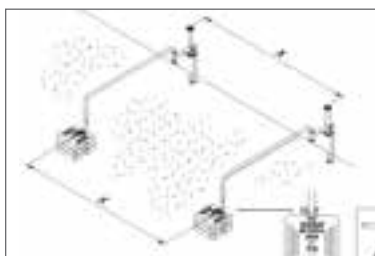
STAP 2

Plaats gewichten 2,5 m van dakrand, 3 m uit elkaar voor leggers van 3 m of 1,5 m voor leggers van 1,5 m.



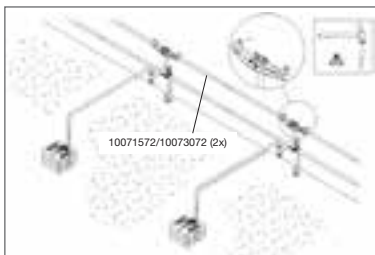
STAP 3

Plaats hefboomarm in mof van koppelstuk en zeker met sluitpinnen. Bevestig koppelstuk aan steunpoot met ingehamerde wig.



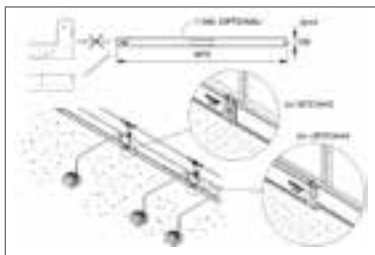
STAP 4

Zeker gewichten met wiggen aan hefboomarmen en plaats steunpoten bij dakrand.



STAP 5

Bevestig leuningen aan koppelstuk en steunpoot met wiggen en bevestig span-units.



STAP 6 (Optioneel)

Plaats en zeker kantplanken. Let op: personeel dat het Counterweight System op hoogte installeert, is VERPLICHT gebruik te maken van de juiste PPE/valstopssystemen totdat leuningen zijn geplaatst.



0035_02_NL@2013 Combisafe International Ltd.

WAAROM COMBISAFE?

COMBISAFE: VEILIGHEIDSSYSTEMEN VAN WERELDKLASSE

Ons bedrijfsconcept 'safety by systems' heeft zich door de jaren heen sterk ontwikkeld. Onze producten, accessoires, technische diensten en trainingen bieden de bouwsector momenteel de beste veiligheidsoplossingen die er bestaan.

De naam Combisafe stelt de norm als het gaat om best practices op het gebied van bouwmethoden en biedt het volledige scala aan ontwerp- en ondersteuningsdiensten.

* (N.B.: als toegang tot dakvlak direct onder hefboomarm niet nodig is, is er een andere installatiemethode beschikbaar (zie inzetfoto voorzijde).