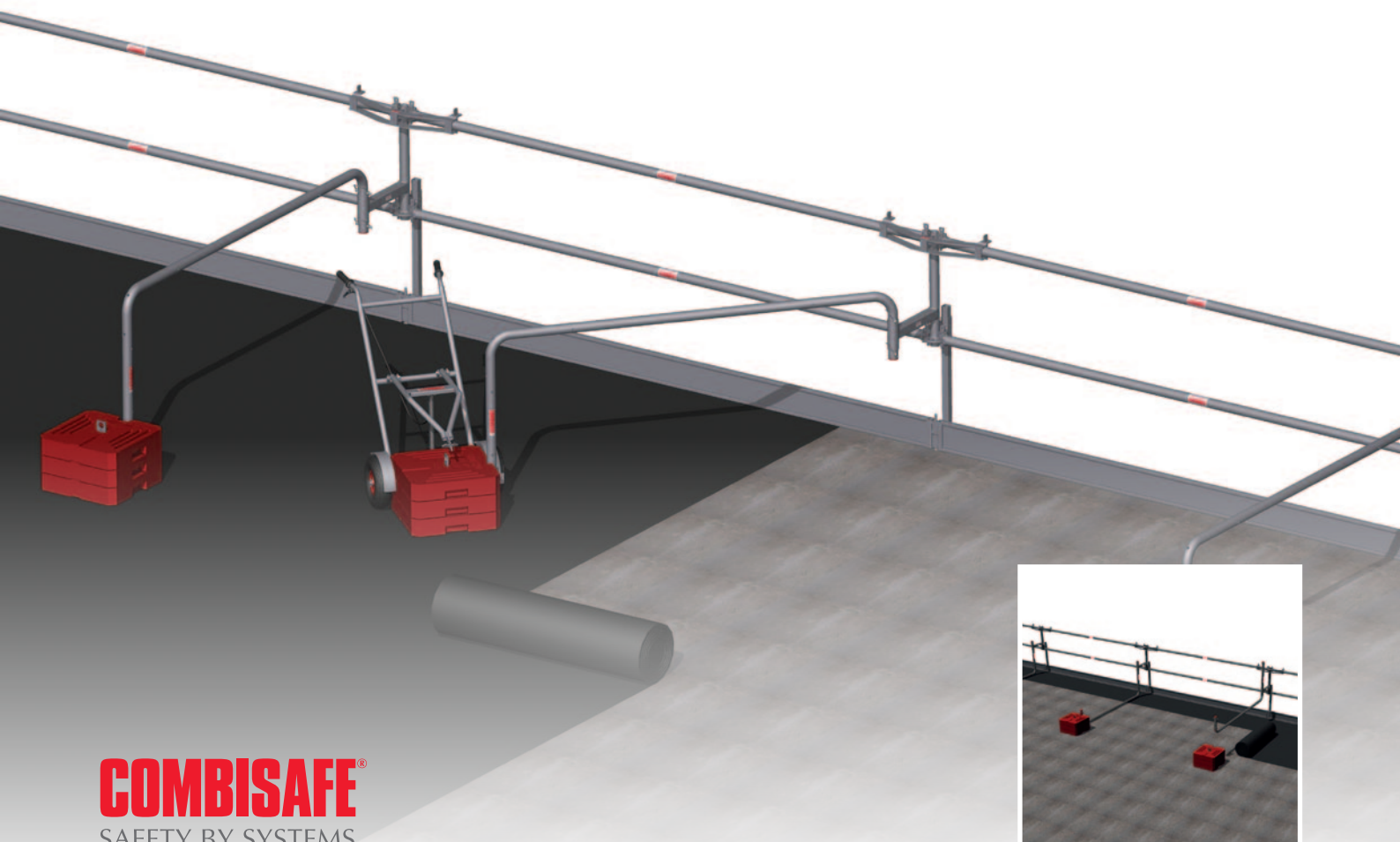


NOUVEAU

SYSTÈME DE CONTREPOIDS

Protection de rive rapide, polyvalente et autonome pour les projets de construction ou de rénovation des bâtiments à toit plat. Utilise un système de contrepoids totalement fiable

“ *Cette conception innovante permet une installation rapide et facile, évitant le déplacement de charges lourdes et garantissant un accès aisé à la surface de travail.* ”

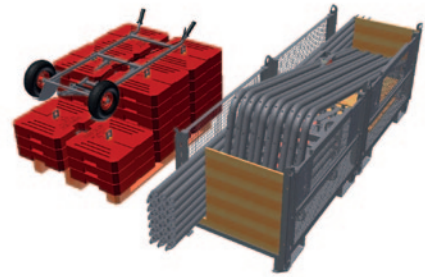


COMBISAFE[®]
SAFETY BY SYSTEMS

NOUVEAU

SYSTÈME DE CONTREPOIDS

Le nouveau système de contrepoids de Combisafe est une solution polyvalente, facile à installer pour une protection de rive temporaire sur toits plats sans ancrage mécanique. Réalisé en acier galvanisé pour une durabilité maximale, il utilise un ensemble composé d'un bras de levier et d'un contrepoids offrant une protection conforme à la norme EN 13374 A tout en facilitant l'accès au niveau du toit pour les équipes de construction et de rénovation.



CARACTÉRISTIQUES UNIQUES :

- Rapide et simple à installer ; ne nécessite aucun outil spécifique
- Chariot ergonomique spécialement conçu pour l'installation des contrepoids
- Le bras de levier peut s'installer de deux façons différentes : au niveau du toit ou surélevé pour faciliter l'accès au niveau du toit
- Inclut une plinthe pour limiter le risque de chutes d'objets et de gravats depuis les toits

Avantages :

- Le système unique de fixation de cale au marteau réduit le temps de montage des contrepoids et des éléments du système
- Le système de contrepoids constitue une avancée en terme de santé et de sécurité au travail grâce au chariot spécialement conçu pour le transport et la mise en place des contrepoids en caoutchouc : moins de charges lourdes à porter, moins de manutention.
- Le réglage facilité des bras de levier et du contrepoids simplifie considérablement l'accès aux surfaces du toit. Peut également être détaché et basculé le long de la barrière de sécurité.
- Acier galvanisé pour une durabilité maximale
- Contrepoids en caoutchouc recyclé n'endommageant pas l'étanchéité du toit
- Livré dans deux Multibox connectées et palétisées pour faciliter le transport, le stockage et la manutention

Le Système de contrepoids de Combisafe est conforme à la norme EN 13374 classe A et présente en outre un grand nombre d'avantages par rapport à d'autres systèmes de protection de rive autonomes.

FIXATION ET ÉLÉMENTS DU SYSTÈME



Ensemble de poids - 11310, 48 kg

Comprend 3 poids de 15 kg et un support de poids. Chaque poids est réalisé en caoutchouc recyclé pour une plus grande durée de vie et pour protéger l'étanchéité du toit. Contrairement à des poids en béton, les poids en caoutchouc ne s'effritent pas, ne se dégradent pas, garantissant un calcul de poids d'une grande précision et de meilleures performances.



Bras de levier - 11317, 10,1 kg

Peut se fixer comme un support surélevé pour accéder au toit, ou au niveau du toit pour une plus grande résistance et pour faciliter le passage des ouvriers le long de la rive de toit. Peut être déplacé latéralement sans détacher les poids grâce au charriot, ou séparé des poids et basculé le long de la barrière de sécurité pour permettre un accès sans entrave à la surface du toit.

Remarque : lorsque le bras de levier est détaché, la barrière de sécurité DOIT être renforcée par un renfort.



Système de fixation - 11291, 5kg

Assure un point d'ancrage sûr pour la jambe de force et le point pivot du bras de levier, facilitant le réglage latéral ou le démontage pour accéder au toit.



Barrières de sécurité - 10071572/10073072, 11,5 kg/5,9 kg

Barrière en acier robuste disponible en deux longueurs (1,57 m et 3,07 m) pour une grande flexibilité dans tous les environnements.



Renfort - 11286, 3,4kg

Renforce la partie supérieure de la barrière de sécurité lorsque le bras de levier est séparé du poids.



Jambe de force - 11295, 2,7kg

Soutient l'installation au niveau de la rive de toit et fait office de base pour la plinthe.



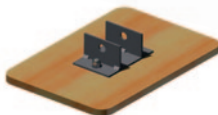
Chariot - 11324, 14,1kg

Permet à une seule personne de charger, transporter et positionner facilement les poids en caoutchouc pour réduire la manutention et limiter le risque de blessures.



Plinthe - 11345 (En option), 8,1kg

Plinthe en acier renforçant la sécurité et la durabilité. Se fixe facilement à la jambe de force par goupille de positionnement.



Plaque de distribution de charge - 11312 (En option), 0,8kg

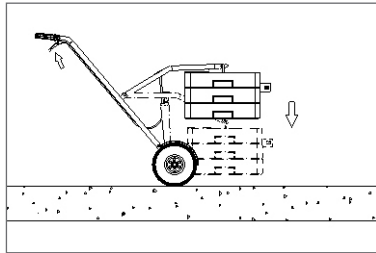
Placée sous le bras de levier installé au niveau du toit pour répartir la charge et protéger les surfaces fragiles ou exposées.

APPLICATIONS DU SYSTÈME DE CONTREPOIDS

Le Système de Contrepoids est le choix idéal pour les projets de construction à toit plat, où tout système d'ancrage mécanique susceptible de pénétrer dans la structure ou l'étanchéité du toit (et donc de la fragiliser) est à éviter. Sa configuration polyvalente permet un système de support surélevé, laissant les surfaces du toit accessibles jusqu'au bord ou un support au niveau du sol, facilitant le passage des personnes et des matériaux et permettant de soulever les bras de levier l'un après l'autre pour travailler sur la zone de toiture située en dessous.

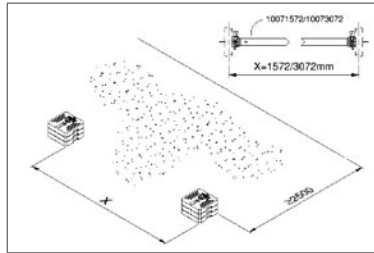
INSTALLATION DU CONTREPOIDS COMBISAFE

(lorsqu'un accès est nécessaire en dessous du bras de levier)*



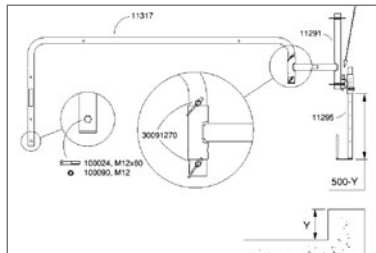
ÉTAPE 1

Chargez sur le chariot le nombre de contrepoids en caoutchouc requis (charge de sécurité maximale : 48kg / 3 poids)



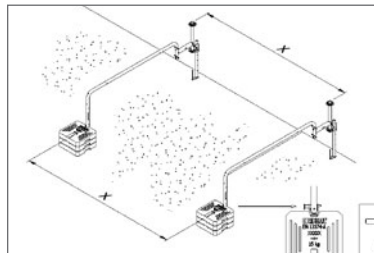
ÉTAPE 2

Positionnez les poids à 3,5 m de la rive de toit, en laissant un espace de 3 m si vous utilisez des poutrelles de 3 m ou de 1,5 m si vous utilisez des poutrelles de 1,5 m.



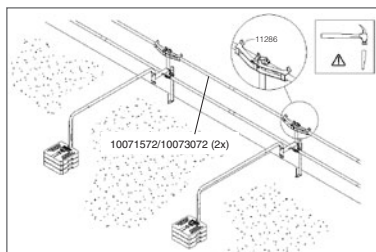
ÉTAPE 3

Placez le bras de levier dans le manchon du système de fixation et fixez-le à l'aide de goupilles. Fixez le système de fixation à la jambe de force en enfonçant une cale au marteau.



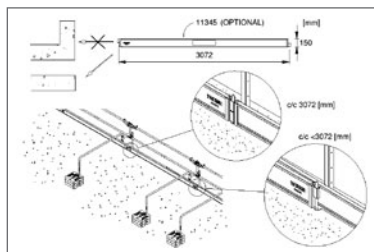
ÉTAPE 4

Fixez les poids aux bras de levier avec des cales et positionnez les jambes de force au bord du toit.



ÉTAPE 5

Fixez les barrières de sécurité au système de fixation et à la jambe de force à l'aide de cales, puis installez les renforts.



ÉTAPE 6 (Facultative)

Insérez et fixez les plinthes.
Remarque : Toute personne installant le système de contrepoids en hauteur DOIT utiliser des équipements de protection individuelle (EPI)/anti-chute jusqu'à ce que la barrière de sécurité soit mise en place.



POURQUOI COMBISAFE?

COMBISAFE: SYSTÈMES DE SÉCURITÉ DE RENOMMÉE MONDIALE POUR LA CONSTRUCTION

Notre concept de "sécurité par systèmes" a évolué au fil des années. Il intègre des produits, des accessoires, un service technique et une formation pour apporter au secteur de la construction les meilleures solutions en matière de sécurité.

Le nom de Combisafe est une référence en matière de savoir-faire, englobant toutes les méthodes de construction et incluant une gamme complète de services de conception et d'assistance.

COMBISAFE®
SAFETY BY SYSTEMS

Combisafe fait partie du groupe Honeywell

*(Remarque : s'il n'est pas nécessaire d'avoir accès au toit directement en dessous du bras de levier, une autre méthode d'installation est possible (voir image en encart sur la page de couverture).