

NYHET

# SKYREACH FÖRANKRINGSSENHET

En lätt förankringsenhet för högt förankrat personligt fallskydd som är snabb och enkel att använda och framför allt används vid arbeten med horisontell formsättning. Kan roteras 360°.



” Detta intelligent utformade system är användarvänligt och enkelt att installera. Inga dyra kranar behövs och systemet är väl synligt från alla håll. ”

**COMBISAFE**<sup>®</sup>  
SAFETY BY SYSTEMS

# SKYREACH FÖRANKRINGSENHET

## UTFORMAD FÖR ATT FÖRHINDRA FALL FRÅN HÖJD

SkyReach Förankringsenhet är inte beroende av fasta skenor eller vajrar och är därför perfekt för arbete på kanter och vid horisontell formsättning. Med en arbetsradie på 8,5 meter ger SkyReach Förankringsenhet ett säkert arbetsområde på ca 230 m<sup>2</sup> när enheten används tillsammans med en 6,2 meters fallskyddsblock och förlängning för sele.

## FLERA ANVÄNDNINGSSOMRÅDEN

Med en horisontell bom på 2 meter är SkyReach Förankringsenhet lätt att använda, lätt att installera och eliminerar behovet av kranar. När anordningen används tillsammans med antingen Ståltvingen eller basen på COMBISAFE Lastningssystem kan den dessutom användas vid lastning och lossning av material från fordon på byggarbetsplatser eller lastgårdar på ett säkert sätt.

SkyReach Förankringsenhet uppfyller standarden SS-EN 795:2012 typ B och har certifierats av DEKRA EXAM GmbH. Den är en överlägsen förankringsenhet för högt förankrad personlig fallskyddsutrustning.

## UNIKA FÖRDELAR

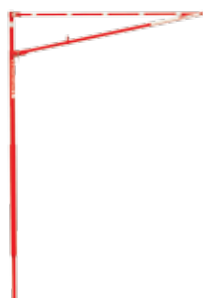
- Kan flyttas och installeras för hand av en person utan kran
- Kan snabbt fällas ihop för transport, kranåtkomst och förvaring
- Är väl synlig från alla håll

## VIKTIGA EGENSKAPER

- En lätt förankringsenhet (25 kg) med greppvänlig yta som kan installeras utan några dyra kranar
- Överensstämmer med SS-EN 795:2012 typ B och har CE-certifierats av DEKRA EXAM GmbH\*
- Ger en arbetsradie på 8,5 meter
- Ger åtkomst till en arbetsyta på ca 230 m<sup>2</sup>
- Två infästningsalternativ: en ingjutningshylsa för användning på betongstrukturer vid formsättningsarbete eller två ståltvingar vid användning som fallskyddssystem vid lastning och lossning av utrustning från fordon
- Uppfyller SS-EN 795:2012 typ E och har CE-certifierats av DEKRA EXAM GmbH vid användning med COMBISAFE Lastningssystem MkII för lastning och lossning av fordon på byggarbetsplatser eller lastgårdar
- Den högt placerade förankringsenheten minskar risken för pendling vid fall och eliminerar risken att snubbla över kablar, vajrar och rep
- Vikbar bom och stag som snabbt kan låsas i rätt läge med medföljande låssprint
- Reflexband på bommen gör att anordningen syns bra
- Integrerad bandsling för kranlyft vid behov

\* Vid användning med SkyReach Ingjutningshylsa eller SkyReach Ståltving.

# FÄSTEN OCH SYSTEMKOMPONENTER



## SkyReach Förankringsenhet

Den lätta förankringsenheten levereras ihopfälld med en inbyggd lyftsling, är tillverkad i stål och kan manövreras och flyttas av en person.

**Art. nr 8100** 3,1 m x 2,0 m. Vikt 25 kg.

Varmförzinkat/lackerat stål

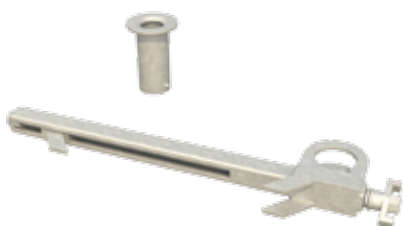


## Ingjutningshylsa

Gjuts in direkt i betongen som fästpunkt för SkyReach Förankringsenhet. En plastplugg skyddar öppningen mot smuts och vatten.

**Art. nr 8200** 0,8 m x Ø76 mm. Vikt 2,3 kg.

Oljebehandlat elförzinkat stål



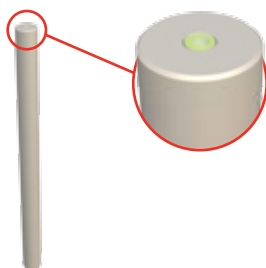
## Ståltving

Två tvingar och en hylsa som fästen vid användning av SkyReach Förankringsenhet som fallskydd på stålstrukturer vid lastning och lossning av fordon.

**Art. nr 8500** 0,75 m x 0,2 m. Vikt 13,8 kg.

Passar stålstolpar med en flänsbredd på mellan 15 och 45 cm.

Varmförzinkat stål



## Nivelleringslement

Nivelleringslementet är ett stålrör med ett vattenpass fastsatt, som används för att säkerställa att ingjutningshylsan står rakt när den sätts på plats i betongen.

**Art. nr 83416** 1,0 m x Ø72 mm. Vikt 2,8 kg.

Förzinkat stål



## SkyReach Teleskophake

Teleskophaken används för att dra till sig en SkyReach Förankringsenhet om den är utom räckhåll när infästningen ska bytas. Utdragbar mellan 1,2 och 2,7 meter.

**Art. nr 11530** 1,2–2,7 m. Vikt 1,0 kg.

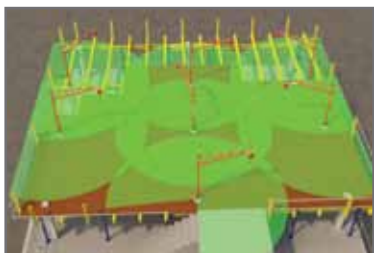
Aluminium/varmförzinkat stål

## Personlig fallskyddsutrustning

För att skapa ett komplett system som skyddar användaren vid arbete på höjd måste SkyReach Förankringsenhet kombineras med en personlig fallskyddsutrustning. Din Combisafe-representant kan ge dig en lista över personliga fallskydd som är godkända för användning tillsammans med SkyReach Förankringsenhet.

## ARBETA MED SYSTEMET

SkyReach Förankringsenhet är konstruerad för att vara användarvänlig. Den är lätt och enkel att montera och den tar lite plats, vilket gör den lätt att förvara och transportera.



### STEG 1:

#### PLANERA ARBETSPLATSEN

För att underlätta användningen av SkyReach Förankringsenhet rekommenderar vi att man planerar arbetsplatsens upplägg innan man börjar.

### STEG 2:

#### FÖRANKRINGSMETOD

Placera ut, nivellera och gjut fast ingjutningshylsan i betongpelaren. För att systemet ska bli säkert måste betongen härda ordentligt.



### STEG 3:

#### PLACERA UT ENHETEN

Placera SkyReach Förankringsenhet i ingjutningshylsan utan att vika ut enheten. Ta bort låssprinten, vik ut och placera bommen och staget i arbetsposition. Sätt sedan tillbaka låssprinten igen. Montera fallskyddsblocket och fäst selen i det.

### STEG 4:

#### BYTA FÖRANKRINGSPUNKT

Användaren får aldrig haka loss sig från en SkyReach Förankringsenhet utan att först haka fast sig i nästa. Om nästa SkyReach Förankringsenhet är för långt bort finns SkyReach Teleskophake som tillval för att underlätta åtkomst och omkoppling.



När SkyReach Förankringsenhet används för att lasta och lossa fordon intill en stål stolpe ska Ståltvingen användas och installeras enligt bruksanvisningen. Ståltvingen kan användas på stolpar med en flänsstorlek på 150–450 mm.



## VARFÖR COMBISAFE?

### COMBISAFE: SÄKERHETSSYSTEM I VÄRLDSKLASS

Vårt systemkoncept har utvecklats under många år och omfattar produkter, tillbehör, teknisk service och utbildning för att kunna förse byggbranschen med de bästa säkerhetslösningar som finns att tillgå.

Combisafe har ett brett sortiment av kompatibla system och tekniskt stöd för de flesta typer av byggmetoder.

#### Försäljningskontor och Safety Centre

COMBISAFE International AB  
Tallbacksgatan 16, SE-195 72 Rosersberg, Sverige

Tel.: +46 (0)8 35 40 48

info\_se@combisafe.com | www.combisafe.com

#### R&D

COMBISAFE International AB  
Storsjöstråket 15, SE-831 34 Östersund, Sverige

Tel.: +46 (0)63 15 02 60

info\_se@combisafe.com | www.combisafe.com

**COMBISAFE®**  
SAFETY BY SYSTEMS