

# EQUIPO DE PROTECCIÓN PERSONAL

# CATÁLOGO



by Honeywell



# FIBRE-METAL®

# Calidad por diseño

## MÁXIMA SATISFACCIÓN DEL TRABAJADOR

Los trabajadores de todo el mundo dependen de la calidad de los equipos de protección personal Fibre-Metal® para ayudar a reducir lesiones, aumentar la productividad y mejorar la calidad de su vida laboral.

## COMBINACIÓN DE INNOVACIÓN Y TRADICIÓN

Fibre-Metal® es el líder reconocido de calidad en la industria que creamos en 1905 con la invención del casco de soldadura. A lo largo de los años hemos mantenido esta posición por medio de innovaciones continuas que han culminado en los modelos de alto desempeño de hoy en día.

## VALOR AGREGADO

También somos líderes en el suministro de servicios y el respaldo necesario para implementar un programa comprensivo de equipos de protección personal. Las consultas gratuitas, análisis de peligros industriales, revisión de cumplimiento de las normas OSHA y la ayuda de capacitación para el usuario le permitirán obtener el mejor retorno a la inversión en sus equipos de protección personal.

## LÍNEA COMPLETA DE MATERIALES Y ESTILOS

Fibre-Metal® brinda protección para cada proceso y aplicación. Cada uno de nuestros modelos está diseñado para una aplicación específica, pero todos poseen un complemento completo de funciones para mejorar el desempeño y la comodidad, satisfaciendo así las exigencias de los trabajadores de producción de la actualidad.

## CERTIFICACION

La mayoría de los productos Fibre-Metal® están certificados por el SEI. Este símbolo de calidad se obtiene cumpliendo con los requisitos estrictos del Instituto de Equipos de Seguridad, una organización privada sin fines de lucro que certifica equipos de protección personal por medio de pruebas en laboratorios independientes y evaluaciones de calidad en el proceso de manufactura.

## CONSIDERE EL PROGRAMA DE EQUIPOS DE PROTECCIÓN PERSONAL QUE FIBRE-METAL® LE OFRECE

*Vea la diferencia que hace la calidad.*

The logo for Fibre-Metal, featuring the brand name in a bold, stylized font with a registered trademark symbol, set against a dark background with a white outline.

by Honeywell

ADVERTENCIA: La selección de los modelos apropiados para peligros industriales específicos, y la comunicación de todas las instrucciones, precauciones y limitaciones al usuario son la responsabilidad de los especialistas de seguridad del usuario, quienes también se deben responsabilizar por su estricta observancia. De no hacerlo, se pueden producir lesiones.

[www.fibre-metal.com](http://www.fibre-metal.com)

En la portada: 999BV913DS (p. 9)  
4178IRUV8 mostrado en F400 (p. 21)  
E2RW46A009 (p. 15)



# CONTENIDO



## Cascos de soldadura y accesorios

Cascos de soldadura de fibra de vidrio . . . . .	4
Cascos de soldadura termoplásticos pasivos . . . . .	5, 6
Cascos de soldadura FMX . . . . .	7
Cascos de soldadura con filtro de oscurecimiento automático . . . . .	8, 9
Accesorios de soldadura asociados . . . . .	10, 11, 12



## Protección combinada

Protección para la cabeza, la cara y la vista . . . . .	13
---------------------------------------------------------	----



## Protección SuperEight™ para la cabeza

Cascos termoplásticos . . . . .	14, 15, 16
Sobreimpresión de cascos . . . . .	17
Cascos de fibra de vidrio . . . . .	18
Accesorios . . . . .	19
Cascos contra laceraciones . . . . .	19



## Máscaras de alto desempeño

Máscaras . . . . .	20, 21, 22
--------------------	------------



## Goggles de soldadura

Goggles . . . . .	23
-------------------	----



## Protección auditiva

Protectores auditivos . . . . .	23
---------------------------------	----



## Protección para climas extremos

Productos SuperCool™ para protección contra daños causados por el sol . . . . .	24
Ropa SuperCool™ para refrescar la cabeza y el cuello . . . . .	25
Productos UltraWarm™ para protección contra climas fríos . . . . .	26
Gorros para invierno . . . . .	27

# FIBRA DE VIDRIO Cascos de soldadura

## SUPERGLAS™

## Protección confiable para servicio pesado



**MODELO 706**

Visera abatible de 2" x 4 1/4"



**MODELO 880 DE VISIÓN AMPLIA**

24 pulgadas cuadradas de área de visión sin obstrucciones, con barrera de centelleo (Flash Barrier).



**MODELO 706**

Visera abatible de 2" x 4 1/4". Portaventanas moldeado y cubierta telescópica brindan un sello contra fugas de luz.

### CASCOS RESISTENTES PARA TRABAJOS PESADOS

Material SuperGlas™ especialmente formulado y construcción resistente para los ambientes de soldadura más exigentes. Casco liso autoextinguible que desvía las chispas y salpicaduras. Coronilla reforzada; cuello y bordes que resisten el resquebrajamiento. Todas las piezas operativas se pueden reemplazar fácil y económicamente para reducir el costo durante toda la vida de servicio.

Diseño amplio y base curva permite usar goggles de protección, respiradores y dispositivos de protección auditiva exigidos por OSHA, bloqueando al mismo tiempo el humo y los gases de escape.

### COMODIDAD EXCEPCIONAL

Si bien los cascos SuperGlas™ son reconocidos por su resistencia, son de uso fácil para el soldador. Extremadamente livianos. Equipados con el arnés clásico 3-C flotante de Fibre-Metal® que equilibra y estabiliza el casco y brinda múltiples ajustes para optimizar la colocación y la visión de la pieza de trabajo. Un soldador bien protegido y cómodo trabaja por más tiempo y sigue produciendo, sin importar cuán pesado sea el trabajo.

### EL PIPELINER™ ORIGINAL: DISEÑADO PARA LAS NECESIDADES ESPECÍFICAS DE LOS SOLDADORES DE TUBERÍAS

Moldeado de SuperGlas Plus™, un material formulado para brindar resistencia y bajo peso, Pipeliner™ brinda todo lo que los soldadores de tuberías necesitan en un casco que garantiza seguridad y productividad en los ambientes de soldadura más severos. Insensible a la humedad y resistente al impacto, Pipeliner™ no se agrieta, resquebraja o parte. Su diseño compacto brinda acceso a áreas donde no hay lugar para un casco estándar. Su arnés cómodo y funcional usa una banda de goma de fricción para efectuar los frecuentes reajustes que los soldadores de tuberías deben realizar a medida que avanzan en su trabajo. También disponible con un arnés a trinquete para usar cuando las limitaciones de espacio no son tan severas.



**Estilo Pipeliner™** (Color: Blanco)

**110P** – (Con suspensión de banda de goma 1-CP)

**110** – (Con arnés con trinquete 1-CR)



**Pipeliner™ con filtro de oscurecimiento automático** (Color: Blanco)

**110PPBM10-**

(Con suspensión de banda de goma 1-CP)  
Casco estilo Pipeliner™ con lente de filtro de oscurecimiento automático de gradación 10

# TERMOPLÁSTICO Cascos de soldadura

## TIGERHOOD™ Classic

PERMITE UNA  
MAYOR  
PRODUCTIVIDAD



MODELO 906

### OBSERVE LA DIFERENCIA QUE HACE LA CALIDAD

Tigerhood™ Classic tiene todas las características que justifican la creciente popularidad de los cascos de soldadura termoplásticos livianos. Sobresalen por su desempeño y detalles de mayor comodidad que ayudan a los soldadores a producir más con menor cantidad de lesiones.

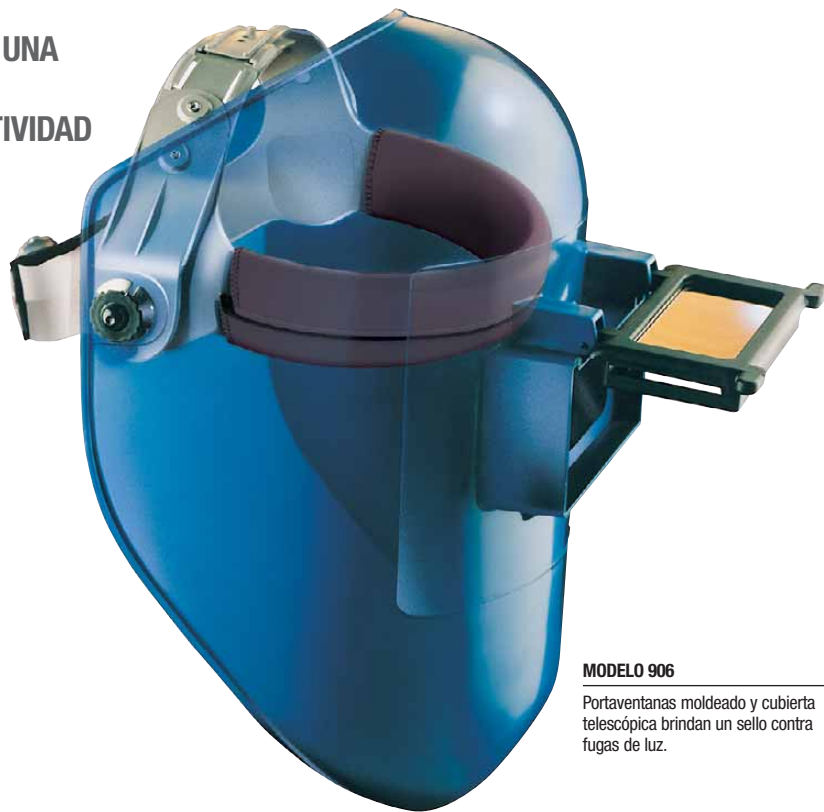
Moldeados de Noryl® material de desempeño superior probado en tareas de soldadura, el Tigerhood™ Classic es el "caballo de tiro" de los cascos termoplásticos. Mantiene su alto desempeño en un amplio espectro de procesos de soldadura y condiciones de trabajo.

Tigerhood™ Classic brinda mayor satisfacción a los soldadores porque les ayuda a realizar su tarea mejor. Cuando los soldadores trabajan mejor, su productividad cobra ventajas.

### DISEÑO DE FLUJO DE AIRE EXCLUSIVO

El diseño único de Tigerhood™ Classic brinda protección extendida para la garganta al mismo tiempo que bloquea los gases de escape y el humo de la cara. Su tamaño y forma permiten que el aire circule para eliminar el humo y los gases de escape que puedan penetrar.

(Si hay gases de escape nocivos presentes, hay que usar respiradores adecuados.)



MODELO 906

Portaventanas moldeado y cubierta telescópica brindan un sello contra fugas de luz.



MODELO 990

24 pulgadas cuadradas de área de visión sin obstrucciones, con barrera de centelleo (Flash Barrier).



MODELO 910

Portaventanas estacionario moldeado liviano, con barrera de centelleo (Flash Barrier).



MODELO 998

Portaventanas estacionario moldeado liviano, con barrera de centelleo (Flash Barrier).

### TAMBIÉN SE OFRECE EN COLORES Y RECUBRIMIENTO PLATEADO

Los colores moldeados no se agrietan, descascarillan o desgastan. El caparazón liso (favor de cambiar en todos los casos que aparezca carcasa por caparazón) y sin costuras desvía las chispas y salpicaduras, reduciendo el riesgo de quemaduras. El recubrimiento plateado excede las normas de abrasión, adhesión, desgaste y erosión, y desvía el calor para reducir la temperatura y aumentar la comodidad del soldador. Disponible en negro, gris y azul. Se puede personalizar. Todos los modelos vienen con una lente con filtro de gradación 10 instalada.

### COMODIDAD EXTRAORDINARIA

Tigerhood™ Classic establece las normas de comodidad. Su arnés 3C flotante exclusivo con múltiples ajustes y su capacidad para permitir el uso de goggles de protección y respiradores con comodidad, mejoran la calidad de vida de los soldadores durante el trabajo. Los soldadores que pueden realizar su trabajo con comodidad pierden menos tiempo y producen más cada día. Disponible con placa de filtro de gradación 10 instalada.

# TERMOPLÁSTICO Cascos de soldadura

## TIGERHOOD™ Futura™



MODELO 2006

2" x 4 1/4"  
Portaventanas rebatible

### EL FUTURO DE LA PROTECCIÓN CONTRA SOLDADURA COMIENZA CON TIGERHOOD™ FUTURA™

El casco Tigerhood™ Futura™ representa lo último en tecnología y desempeño en cascos de soldadura. Un diseño innovador y aerodinámico, combinado con un material excepcional de alto desempeño, ayudan a los soldadores a realizar más soldaduras de mejor calidad.

Disponible en tres estilos: Modelo No. 2090 – Visión amplia, Modelo No. 2006 – Portaventanas rebatible, Modelo No. 2001 – Portaventanas estacionario

- Diseño de forma aerodinámica para poder trabajar con goggles o respiradores.
- Arnés clásico 3-C flotante equilibra y estabiliza el casco para brindar máxima productividad.
- Portaventanas de carga frontal, fácil de usar, aumenta la protección y reduce el tiempo de inactividad.
- Extremadamente liviano para mayor comodidad; robusto y durable para brindar vida de servicio extendida.
- Se ofrecen en negro, azul y con recubrimiento plateado.

### EL FUTURO DE LA PROTECCIÓN CONTRA SOLDADURA



2001



2090

### EL TIGERHOOD™ FUTURA™ TIENE UN MEJOR DESEMPEÑO QUE OTROS TERMOPLÁSTICOS

- Mayor resistencia al calor
- Mejor estabilidad dimensional a temperaturas elevadas
- Mayor punto de fusión
- Mayor resistencia al impacto
- Acabado ultraliso que repele mejor de las salpicaduras
- Mayor resistencia química, contra raspaduras y grietas
- Se puede personalizar
- Viene con placa de filtro de gradación 10 instalada

# TERMOPLÁSTICO Cascos de soldadura

## TIGERHOOD™ Futura™



### EL DISEÑO Y DESEMPEÑO QUE LOS ARTESANOS SOLDADORES REALMENTE QUIEREN EN UN CASCO:

lo sabemos porque nos dijeron.

Les pedimos a los artesanos soldadores de todo el país que ayudaran a crear la próxima generación de cascos de soldadura. El resultado: nuevo Fibre-Metal® FMX – cascos de soldadura de calidad superior, con la funcionalidad adicional deseada por los soldadores.

#### Características

- Garantía vitalicia para casco y arnés
- Lente con filtro de oscurecimiento automático de calidad superior, con una garantía única en la industria de 2 años
- El casco de soldadura de tamaño completo más liviano disponible
- Arnés probado “3-C” para brindar comodidad al trabajador todo el día
- Motivos gráficos profesionales, envolventes, resistentes al calor y las raspaduras
- Empaque llamativo que refleja la calidad y el desempeño del FMX



#### FMXHEL BAG

Bolsa para casco FMX. Proteja su inversión.



MODELO 2999BV913X3

FMX Wire Burner

Los cascos de soldadura más **deseados** de la industria.



MODELO 2999BV913X1

FMX Flame



MODELO 2999BV913X2

FMX Demon



MODELO 2999BV913X4

FMX Spirit of America

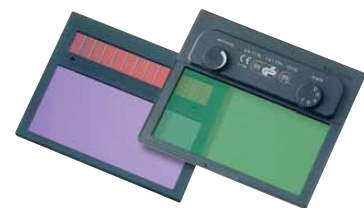


MODELO 2999BV913X10

FMX Master Edition, rojo. También se ofrece en negro (2999BV913X8).

MODELO 2999BV913X9

FMX Master Edition, azul.



**Electrónica superior de filtro de oscurecimiento automático (ADF):** la lente ADF cuenta con conmutación confiable, óptica de alta calidad, gradaciones seleccionables de 9 a 13 y sensibilidad ajustable.

El casco FMX también se ofrece con la nueva tecnología ADC.

# TERMOPLÁSTICO Cascos de soldadura

## TIGERHOOD™

## Futura™

Tigerhood™ Futura™ continúa estableciendo el estándar de desempeño e innovación con la introducción de modelos equipados con filtros de oscurecimiento automático de alta calidad y fiabilidad, que utilizan los avances más recientes en la tecnología de filtros de oscurecimiento automático (ADF).

Por más de una década, los soldadores han confiado en la calidad y fiabilidad de los filtros de oscurecimiento automático Fibre-Metal® para realizar más y mejores soldaduras a menor costo y con menos lesiones. La nueva serie Futura™ continúa esa tradición.

Desde nuestro modelo "listo para usar" de 2x4 hasta el modelo de gradación seleccionable de 5x4, los filtros de oscurecimiento automático tecnológicamente avanzados de nuestros cascos Futura™ brindan un nivel de desempeño y precio para todas las aplicaciones de soldadura.

### CASCOS DE SOLDADURA

- Casco de tamaño completo más liviano disponible
- Estilo contemporáneo
- Portaventanas abisagrado de carga frontal fácil de usar en el modelo 90 x 110
- Arnés flotante de gran comodidad
- Mayor resistencia al calor
- Mejor estabilidad dimensional a temperaturas elevadas
- Mayor punto de fusión
- Mayor resistencia al impacto
- Mayor resistencia contra raspaduras y grietas
- Excelente durabilidad, menor costo
- Portaventanas abisagrado de diseño único

*Máxima calidad, menor precio, mejor valor...*

*¡Observe la diferencia que hace la calidad!*

### EL FUTURO DE LA PROTECCIÓN CONTRA SOLDADURA

#### Modelo 2001BM10

También disponible en gradación fija 2001BM11

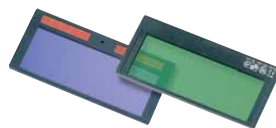
*Equipados con filtros de oscurecimiento automático fiables y de alto desempeño*



Modelo 2999BV913SR



**¡Diseño más fiable de 2 x 4 listo para usar disponible!**



#### Lente con filtro de oscurecimiento automático MODELO FMBM10 (2 x 4 1/4)

Gradación 3 (estado claro) / gradación 10 (estado oscuro)

Alimentado por energía solar, no hay que cambiar baterías

Velocidad de conmutación rápida y confiable

Protección constante contra UV/IR

Mejor calidad óptica en la industria

Se puede usar en la mayoría de las aplicaciones de soldadura

5 pulgadas cuadradas de área de visión

Filtros de oscurecimiento automático de 2 x 4 de la mayor calidad disponible

Calza en la mayoría de las marcas de cascos de 2 x 4

Excelente precio y calidad

Garantía limitada de 2 años



#### Lente con filtro de oscurecimiento automático MODELO FMBV913 (90 x 110)

Gradación 4 (estado claro) / gradaciones seleccionables 9-13 (estado oscuro)

Alimentado por energía solar, no hay que cambiar baterías

Velocidad de conmutación rápida y confiable

Protección constante contra UV/IR

Mejor calidad óptica en la industria

Se puede usar en la mayoría de las aplicaciones de soldadura

7 pulgadas cuadradas de área de visión

Filtros de oscurecimiento automático con visión extendida de la mayor calidad disponible

Contiene ajuste de sensibilidad

Excelente precio y calidad

Garantía limitada de 2 años



# TERMOPLÁSTICO Cascos de soldadura

## TIGERHOOD™

### PONGA LA TECNOLOGÍA ADF A TRABAJAR

Un casco de soldadura con calidad Fibre-Metal® y la NUEVA tecnología de filtro de oscurecimiento automático que aumenta su productividad, con la comodidad agregada de la tecnología ADC (Compensación de Dependencia Angular). El nuevo filtro de oscurecimiento automático ADC permite al soldador trabajar a distintos ángulos sin variación de gradación en el campo de visión. También mejora la calidad, reduce el tiempo de inactividad y el reprocesamiento, reduce las lesiones y los costos del seguro de compensación del trabajador.

### DESEMPEÑO ROBUSTO Y CONFIABLE

Los cascos Tigerhood™ de alto desempeño con filtros de oscurecimiento automático están diseñados para brindar desempeño excepcional en todo el espectro de procesos de soldadura de arco. Robustez integrada y tecnología avanzada que garantizan que el trabajo se realizará correctamente la primera vez y toda vez, durante todo el turno de trabajo.

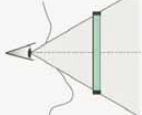
### MEJORA DE PRODUCTIVIDAD

Como los cascos Tigerhood™ de alto desempeño con filtros de oscurecimiento automático reducen el tiempo de inactividad, permiten a los soldadores realizar más y mejores soldaduras con menos reprocesamiento, obteniendo comúnmente ganancias de productividad del 30% al 50%. Disponible con filtros de gradación fija o de gradación seleccionable, para cuando el soldador cambia de proceso o de corriente de arco frecuentemente.

Selección de dependencia angular  
Gradación seleccionada  $\pm 10$



Mejor dependencia angular  
Gradación seleccionada  $\pm 30$



**ADC**  
ANGULAR DEPENDENCE COMPENSATION

## Filtros de oscurecimiento automático ADC

**ADC**  
ANGULAR DEPENDENCE COMPENSATION

**NUEVA**  
TECNOLOGÍA ADC



MODELO FMPBV913DSADC

Filtro de oscurecimiento automático con ADC



MODELO 999BV913DS

Casco de soldadura Tigerhood™ Classic con filtro de oscurecimiento automático FMPBV913DSADC.



MODELO 2999BVADCSR

Tigerhood™ Futura™ con filtro de oscurecimiento automático FMPBV913DSADC.

### EXPERIMENTE LA COMODIDAD

**Mayor comodidad** – La nueva tecnología ADC (Compensación de Dependencia Angular) permite al soldador trabajar en varias posiciones sin variación de gradación en el campo de visión. Ello reduce la fatiga ocular y permite al soldador realizar mejores soldaduras por más tiempo.

#### MODELO FMPBV913DSADC (90x110) ADF:

- Gradación 4 (estado claro) / gradaciones seleccionables 9-13 (estado oscuro)
- Alimentado por energía solar, no hay que cambiar baterías
- Velocidad de conmutación rápida y confiable (15 ms)
- Protección constante contra UV/IR
- La mejor calidad óptica en la industria
- Se puede usar en la mayoría de las aplicaciones de soldadura, incluyendo TIG de baja corriente
- 7 pulgadas cuadradas de área de visión
- Se adapta a lentes magnificadoras estándares
- Filtros de oscurecimiento automático con visión extendida de la mayor calidad disponible
- Demora ajustable para pasar de oscuro a claro (0.2 a 0.8 segundos)
- Contiene ajuste de sensibilidad
- Garantía limitada de 2 años

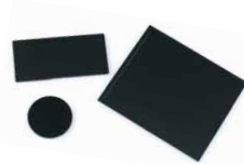
# ACCESORIOS de soldadura

## NO ACEPTE SUSTITUTOS

Fibre-Metal® brinda una selección completa de filtros, placas de seguridad y de cubierta, y lentes para nuestros cascos y goggles de soldadura. Nuestra línea de alto desempeño incluye una placa o lente de calidad superior para prácticamente todas las aplicaciones de fabricación de metales. Todos los productos se producen usando las normas más exigentes y un rígido control de calidad para aumentar el campo de visión del usuario y brindar máxima productividad, proporcionando al mismo tiempo protección acorde con los requisitos de la norma ANSI-Z87.1. Para obtener el mejor resultado de un casco o goggles de soldadura Fibre-Metal®, equípelo con filtros, placas de seguridad y de cubierta, o lentes de alto desempeño.

## Filtros, placas de seguridad y cubierta, y lentes

### FILTROS DE VIDRIO DE ALTO DESEMPEÑO



#### DESCRIPCIÓN

Cortados a precisión con las dimensiones correctas para un mejor ajuste. Ópticamente correctos, con gradación homogénea en toda la placa o lente, para brindar protección y comodidad al soldador.

MODELO	TAMAÑO	GRADACIÓN
P241SH	2" x 4 1/4"	4-14
P451SH	4 1/2" x 5 1/4"	4-14
L501SH	50mm (pr.)	4-6

### FILTROS DE POLICARBONATO DE ALTO DESEMPEÑO



#### DESCRIPCIÓN

Aproximadamente 1/3 del peso de un filtro de vidrio comparable, y muchas veces más resistente al impacto, el filtro de policarbonato es la mejor opción para soldadores de alto volumen de producción.

MODELO	TAMAÑO	GRADACIÓN
P247SH	2" x 4 1/4"	5-6, 9-12
P457SH	4 1/2" x 5 1/4"	8-12
L507SH	50mm (paire)	5

### FILTROS CON RECUBRIMIENTO DE ORO DE ALTO DESEMPEÑO

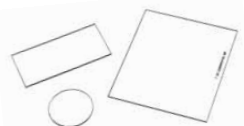


#### DESCRIPCIÓN

Todas las ventajas de un filtro de policarbonato con el beneficio de un recubrimiento de oro, que refleja hasta el 99% de la luz infrarroja, reduciendo la temperatura dentro del casco. Un soldador más fresco y cómodo trabajará más tiempo y producirá más.

MODELO	TAMAÑO	GRADACIÓN
P248SH	2" x 4 1/4"	5-14
P458SH	4 1/2" x 5 1/4"	8-12
L501SH	50mm (pr.)	4-6

### PLACA DE SEGURIDAD DE POLICARBONATO DE ALTO DESEMPEÑO

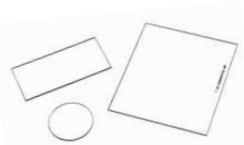


#### DESCRIPCIÓN

Placa de policarbonato moldeada a inyección, ópticamente correcta, liviana, resistente al impacto, que brinda un margen adicional de protección.

MODELO	TAMAÑO
CL242	2" x 4 1/4"
CL452	4 1/2" x 5 1/4"
CL502	50mm (pr.)

### CUBIERTAS DE ALTO DESEMPEÑO CR.39



#### DESCRIPCIÓN

Placas de cubierta de calidad superior que contienen un mayor porcentaje de material CR.39 que cualquier otra marca, incluso aquellas que dicen ser "100% CR.39." Mayor calidad que se traduce en mayor protección y mayor vida de servicio para las placas de filtro de alto valor.

MODELO	TAMAÑO
P242	2" x 4 1/4"
P452	4 1/2" x 5 1/4"
L502	50mm (pr.)

### MAGNIFICADORES DE POLICARBONATO PARA SOLDADURA DE ALTO DESEMPEÑO



#### DESCRIPCIÓN

Moldeado a inyección de una sola pieza de policarbonato especial de grado óptico, reduce la fatiga de la vista y la irritación porque es ópticamente correcto. El único magnificador del mercado diseñado para una distancia óptima de trabajo de 12" de la pieza a soldar, en vez de la distancia normal de 6". Recubrimiento de silicona protege la superficie contra raspaduras y rasguños.

MODELO	TAMAÑO	DIOPTRÍAS
3650.75	2" x 4 1/4"	.75
3651	2" x 4 1/4"	1.00
3651.25	2" x 4 1/4"	1.25
3651.5	2" x 4 1/4"	1.50
3651.75	2" x 4 1/4"	1.75
3652	2" x 4 1/4"	2.00
3652.25	2" x 4 1/4"	2.25
3652.5	2" x 4 1/4"	2.50

# ACCESORIOS de soldadura

## CAPUCHAS DE SOLDADURA DE CUERO

Capuchas de calidad superior, robustas, de cuero cromado flexible, para uso en áreas de difícil acceso, donde no hay lugar para cascos estándares. Portaventanas rebatible. Puertos de ventilación con pantalla.

## PANTALLAS MANUALES PARA INSPECTORES

Pantallas plegables que ofrecen conveniencia y protección para inspectores, ingenieros, capataces y otros que tienen que observar soldaduras de arco por períodos breves de tiempo. Confeccionadas en cuero de calidad. Se pliegan para guardar en el bolsillo.

## PROTECCIÓN EXTENDIDA O DE CORTO PLAZO



**MODELO 870 870 VISERA REBATIBLE**

El soldador puede levantar la visera para posicionar o inspeccionar el trabajo.



**MODELO 465**

Portaventanas estacionario de 2" x 4 1/4," la pantalla se pliega a 4 3/4" x 6 3/4"



**MODELO 475**

Portaventanas estacionario de 2" x 4 1/4," la pantalla se pliega a 3 1/2" x 6 1/4"

Banda de cabeza maleable con gran separación calza cómodamente en el contorno de la cabeza. Banda superior con múltiples ajustes permite posicionar el portaventanas para obtener la mejor visión de la soldadura y una posición de trabajo cómoda. Brazos exclusivos que "flotan libremente" equilibran y estabilizan el casco al mismo tiempo que reducen los puntos de presión. Ajuste para el tamaño de cabeza con trinquete a prueba de falseado y con pequeños incrementos. El modelo 3C tiene buen desempeño en frío o calor; no cambia con el paso del tiempo, no se agrieta o rompe. En los modelos donde es impráctico usar brazos flotantes, se usan soportes únicos de montaje.

## ARNÉS DE REPUESTO CON AJUSTE A MEDIDA



**MODELO 3C**

Arnés estándar



**MODELO 1CP**

Modelo 1PS Correa de neopreno de repuesto



**MODELO 1CR**

Pipeliner™ (trinquete)



**MODELO 1UL**

Ultralite (trinquete)

Modelo tradicional, con acojinado negro, retardante de llama y visor corto, más un diseño exclusivo de cuatro paneles para cubrir una mayor superficie de cabeza y cabello. Los modelos de cuatro paneles se pueden bajar para ayudar a proteger las orejas cuando sea necesario. Gorra única refrescante SuperCool™ activada por agua brinda alivio del calor cuando se sumerge en el agua. Gorra invernal resistente UltraWarm™ está revestida con un forro suave para brindar calidez y comodidad cuando las temperaturas bajan.

## GORRAS DE PROTECCIÓN PARA USAR DEBAJO DEL CASCO DE SOLDADURA



**MODELO BQWCEN**

FR-Negro acojinado



**MODELO FMSCWC**

Gorra de refresco SuperCool™ activada por agua.



**MODELO WC470**

Diseño de cuatro paneles, reversible estampado/liso. 100% algodón.



**MODELO SWWW10**

Gorra invernal UltraWarm™. Diseño de cuatro paneles. 100% algodón.

Confeccionadas en tela de toalla suave (FM44TV); lana de esquila (FM66); cuero de grano suave (FM67); algodón suave y absorbente, acojinado con un cierre de Velcro® (FM68). El aire circulante evapora la humedad de la sudadera creando un efecto refrescante.

## SUDADERAS PARA REALZAR LA COMODIDAD



**FM44TV**



**FM67**



**FM66**



**FM68**

# ACCESORIOS de soldadura

El modelo 5000 Speedy-Loop™ permite montar y desmontar fácilmente cascos de soldadura en los cascos de protección. Completamente ajustable para montar en cascos de protección Fibre-Metal® y las principales marcas de la competencia. El modelo 4000 Quick-Lok™ brinda un montaje más permanente para aplicaciones de larga duración o alto nivel de actividad. Hojas de montaje modelo 600 Quick-Lok™ para montar rápida y fácilmente cascos de soldadura Fibre-Metal® sobre cascos de protección con ranuras de montaje.

## COMPONENTES DE CASCOS DE PROTECCIÓN PARA CASCOS DE SOLDADURA



Las hojas giran para medir fácilmente once dimensiones más específicas de ángulos. Mide costuras cóncavas o convexas. Hojas de acero inoxidable, incrementos graduados. 1/8" hasta 1" y equivalentes métricos. Se guardan en una caja de 4 1/2" x 2". Se pueden transportar en el bolsillo. También disponibles para medidas métricas solamente (modelo WFGM).

## INDICADOR PARA SOLDADURA EN ÁNGULO



Diseño universal, acoplado con un material aislante de alto desempeño y conectores con traba de levas de latón fiable proporciona un contacto eléctrico sólido, capacidad para resistir el desgaste y un ajuste firme para impedir el paso del polvo y brindar protección contra descargas eléctricas.

## CONECTORES DE CABLE



**MODELO FM4HD**

# COMBINACIÓN: Protección para la cabeza, la cara y la vista

La mayoría de los cascos de soldadura, máscaras, mascarillas de protección y goggles de soldadura Fibre-Metal® se puede combinar con equipos de protección para la cabeza utilizando uno de nuestros tres sistemas de combinación para proporcionar el grado exacto de protección y comodidad necesario.

**SISTEMA AJUSTABLE CON ARO DE MONTAJE SPEEDY™ 5000** para uso intermitente con cascos de protección. Se pueden montar cascos de soldadura, máscaras, goggles, etc., mientras el casco de protección está colocado en la cabeza. No hacen falta herramientas o cascos modificados. (No afecta la norma ANSI.)

**SISTEMA QUICK-LOK™ 4000** para uso en combinación seguro a largo plazo. Los bloques de montaje (4002) Quick-Lok™ se atornillan en el casco de protección. Los cascos de soldadura, máscaras, goggles, etc., están equipadas con tazas (4001) Quick-Lok™ que se pueden montar y desmontar en forma segura del casco de protección sin necesidad de herramientas.

**SISTEMA DE HOJAS RANURADAS 6000** para usar con las marcas más populares de cascos ranurados. Los equipos de protección Fibre-Metal® que tienen tazas de montaje (4001) Quick-Lok™ se pueden montar sobre cascos de protección ranurados simplemente añadiendo las hojas para cascos ranurados 6000.

## MÁSCARAS DE MONTAJE EN EL PICO DE LOS CASCOS DE PROTECCIÓN

Soporte de montaje **FM70**, completamente dieléctrico brinda un sello positivo para evitar que se filtren escombros entre el casco y la pantalla. La pantalla se puede hacer girar por encima del casco entre usos sin tener que sacarse el casco. Diseñado para colocar en el pico frontal de nuestros cascos de protección E2 y P2.

Soporte de montaje **FM71** ofrece las mismas características que el FM70, pero está diseñado para nuestros cascos de protección de ala completa (serie E1).

Soporte de montaje de aluminio **FH66**, ofrece el mismo diseño y características que el FM70, pero está fabricado con aluminio extruido. Soporte liviano de doble canal diseñado para colocar en el pico frontal de nuestros cascos E2 y P2.

## MASCARILLAS DE PROTECCIÓN DE ALTO DESEMPEÑO

Reduce el calor radiante o las ráfagas de calor sin perder ventilación o visión, gracias a su pantalla de acero inoxidable. La pantalla se monta sobre un caparazón liviano de fibra de vidrio en ocho puntos. También disponible con una ventana de acetato de .060 (622CL).

## COMBINACIONES DE CASCO DE PROTECCIÓN/CASCO DE SOLDADURA



MODELO 4906 Casco  
E2QRW Casco de protección



MODELO 5906 Casco  
E2RW Casco de protección



MODELO 6906 Casco  
Casco de protección ranurado

## COMBINACIONES DE CASCO DE PROTECCIÓN/MÁSCARA



MODELO F4400



MODELO F5400



MODELO F6400

## COMBINACIONES DE CASCO DE PROTECCIÓN/GOGGLES DE SOLDADURA



F4055



F5055



F6055

## SOPORTES PARA MÁSCARAS DE MONTAJE EN PICO PARA USAR CON CASCOS DE PROTECCIÓN



P2NW Casco  
FH66 Soporte  
4199CL Ventana



E2RW Casco  
FM70 Soporte  
4178TVGY Ventana



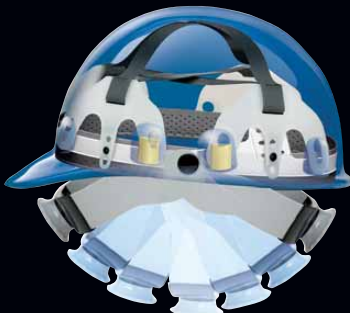
E1RW Casco de  
ala completa  
FM71 Soporte  
4178CL Ventana

## MASCARILLA DE PROTECCIÓN DE ALTO DESEMPEÑO



5621 Mascarilla  
P2NRW P2NRW Casco de protección de fibra de vidrio

### SERIE SUPEREIGHT™ SWINGSTRAP™



E2SW

#### SWINGSTRAP™ SUPEREIGHT™

Los cascos y casquetes Fibre-Metal® SuperEight™ SwingStrap™ constituyen el sistema de protección de cabeza más sofisticado del mercado.

Son los únicos cascos y casquetes que combinan una comodidad excepcional con una sudadera acolchada de 360° de contacto para mayor estabilidad y banda de cabeza a trinquete para fácil ajuste.

El diseño exclusivo de coronilla lisa contiene una suspensión técnicamente avanzada con ocho puntos de carga para estabilizar y equilibrar el casco o casquete durante el uso diario. En caso de impacto, el Sistema de Control de Energía de Impacto SuperEight™ disipa la fuerza reduciéndola a menores incrementos y la distribuye sobre una superficie mayor.

Cuando un trabajador monta un casco, máscara o goggles de soldadura sobre casquetes SuperEight™ SwingStrap™, este puede convertir su de la posición normal de uso con el SwingStrap™ patentado sin tener que quitar, invertir o reinstalar la banda de suspensión. Todos los cascos y casquetes termoplásticos de protección Fibre-Metal® SuperEight™ están certificados por SEI conforme a la norma ANSI Z89 tanto cuando se usan hacia adelante o hacia atrás.

Todos los cascos y casquetes de protección Fibre-Metal® SuperEight™ contienen la misma protección de alto desempeño y comodidad de la serie SwingStrap™.

# Sistemas de protección para la cabeza

## Cascos y casquetes de alto desempeño



MODELO E1SW

Cumple con la norma ANSI-Z89.1 Tipo I, Clase E, G o C.



MODELO E1SW

Cumple con la norma ANSI-Z89.1 Tipo I, Clase E, G o C.



MODELO E2RW

Cumple con la norma ANSI-Z89.1 Tipo I, Clase E, G o C.



MODELO E2RW

Cumple con la norma ANSI-Z89.1 Tipo I, Clase E, G o C.



MODELO SE2 Sensor

Protección multidireccional. Certificado conforme a CSA Tipo 2 y cumple con la norma ANSI-Z89.1 Tipo II, Clase E.



MODELO SE2 Sensor

Protección multidireccional. Certificado conforme a CSA Tipo 2 y cumple con la norma ANSI-Z89.1 Tipo II, Clase E.

#### PROTECCIÓN MULTIDIRECCIONAL SE2

Proporciona un sistema de control de energía de impacto dual que detecta el punto de impacto y activa el sistema de atenuación de fuerza apropiado. Un golpe en la coronilla activa el sistema de impacto de coronilla SuperEight™. Un golpe en los laterales, frente o parte trasera del casquete activa la banda atenuadora patentada, que brinda protección en la periferia del casquete. Cumple con la norma ANSI Z89.1 Tipo II.

#### SOBREIMPRESIÓN DE TECNOLOGÍA AVANZADA

Los cascos y casquetes termoplásticos de protección SuperEight™ se pueden personalizar con el logotipo de su compañía, eslogan, etc., usando la última tecnología de impresión por transferencia de huecograbado. Amplias zonas de impresión en cuatro lugares del casquete; impresión policromática, orden de compra mínima baja y la mejor entrega de la industria, brindan la oportunidad de usar su casco o casquete como un dispositivo efectivo de comunicación.

Para que un trabajador esté seguro hay que verlo



**NARANJA INTENSO DE ALTA VISIBILIDAD**  
E2RW46A009

Los trabajadores pueden gozar de la protección y la comodidad de los protectores de cabeza Fibre-Metal® SuperEight™ con la protección adicional de super alta visibilidad.

La serie SuperEight™ E2 de cascos y casquetes se ofrece en modelos únicos especialmente formulados de color naranja fuerte y verde/amarillo intenso a prueba de decoloración durante toda su vida de servicio.

Se puede añadir un margen adicional de protección con cinta reflectora de alta calidad. Nuestro diseño estándar de cinta de circunferencia completa deja lugar para una personalización frontal. Se dispone de otros diseños.

La cinta de alta visibilidad está seleccionada especialmente para brindar visibilidad en las diversas condiciones de luz presentes durante la jornada de trabajo. Se ofrecen tiras de cinta de circunferencia completa de 21" y tiras más pequeñas de 4" en kits de 12 para fácil instalación en el campo.



**AMARILLO INTENSO DE ALTA VISIBILIDAD**  
E2RW44A008



**AMARILLO INTENSO DE ALTA VISIBILIDAD (CASCO DE ALA COMPLETA)**  
E1RW44A008



**CUBIERTA DE CASCO CON MALLA DE ALTA VISIBILIDAD**  
FMHVCCSGOE



**NARANJA INTENSO DE ALTA VISIBILIDAD (CASCO DE ALA COMPLETA)**  
E1RW46A289

### OBSERVE LA DIFERENCIA QUE HACE LA CALIDAD

- Diseño único de coronilla lisa
- Sistema de control de energía de impacto técnicamente avanzado de ocho puntos
- Banda de cabeza ajustable de múltiples posiciones
- Opción de sudadera de 360 grados acojinada, perforada; banda con trinquete o banda con trinquete reversible exclusiva SwingStrap™
- Certificado por SEI conforme a la norma ANSI tanto en la posición máxima frontal e trasera de uso
- Viene completamente ensamblado



**E2RW00A006**

Gráfico de superficie completa Spirit of America

Los cascos y casquetes de protección con diseños gráficos de superficie completa elevan la estética de protección de la cabeza a un nuevo nivel. El proceso de gráficos de superficie completa, desarrollado y perfeccionado por Fibre-Metal®, produce diseños complejos y coloridos que no se agrietan, decoloran o descarapelan.

El proceso único de gráficos de superficie completa de Fibre-Metal® aplicado a cascos y casquetes Fibre-Metal® SuperEight™ de calidad superior y alto desempeño produce un producto de protección para la cabeza que no se puede conseguir en ningún otro lado a ningún precio.

Diseños de edición especial que se pueden producir de acuerdo a sus especificaciones o diseños.

- Diseños de sobreimpresión exclusivos; resistentes al calor y las raspaduras
- Coronilla termoplástica lisa desvía el impacto de objetos
- Suspensión exclusiva de ocho puntos dispersa la energía del impacto
- Arnés ajustable a trinquete antideslizante y a prueba de falseado para máxima comodidad y ajuste
- Garantía vitalicia limitada en el caparazón y el arnés.



**E1RW00A006**

Gráfico de superficie completa Spirit of America



**E2RW00A389**

Gráfico de superficie completa Canadá



**E2RW00A286**

Gráfico de superficie completa Texas



**E1RW00A286**

Gráfico de superficie completa Texas



**E2RW00A390**

Gráfico de superficie completa Puerto Rico



**E1RW00A285**

Gráfico de superficie completa México



**E2RWX2**

FMX Demon



**E2RWX3**

FMX Wire Burner



**E2RWX1**

FMX Flame



**F500X3**

FMX Wire Burner



**F500X4**

FMX Spirit of America



**F500X1**

FMX Flame



# LOGOTIPOS: Programa de personalización

La mayor calidad, el servicio más rápido



**MODELO E2RW**

Casco E2 con personalización de logotipo y cinta reflectora.

## TECNOLOGÍA DE SOBREIMPRESIÓN AVANZADA

Los equipos de protección para la cabeza, cascos y máscaras de soldadura Fibre-Metal® se pueden sobreimprimir con el logotipo de la compañía, lemas de seguridad, identificación de sindicatos, etc., usando la última tecnología de impresión por huecograbado. Permite obtener:

- Grandes áreas de impresión
- Múltiples lugares de impresión
- Impresión en múltiples colores
- Cantidades mínimas para ordenar
- Entrega rápida

Se puede acelerar el proceso si se proporciona un diseño listo para su reproducción, pero nuestro servicio de arte profesional puede trabajar con cualquier material que nos proporcione. Contamos con una amplia gama de colores de tinta. Se pueden usar colores especiales PMS (sistema Pantone) para replicar los colores de su compañía.

También se puede agregar cinta de alta visibilidad para brindar un margen de protección adicional.



**MODELO P2NRW**

Casco Fibre-Metal® P2N con sobreimpresión de logotipo.

Proceso de personalización



**MODELO E2RW**

E2RW personalización con la bandera americana.

## OBSERVE LA DIFERENCIA QUE HACE LA CALIDAD

- Diseño único de coronilla lisa
- Sistema de control de energía de impacto técnicamente avanzado de ocho puntos
- Banda de cabeza ajustable de múltiples posiciones
- Opción de sudadera de 360 grados acojinada, perforada; banda con trinquete o banda con trinquete reversible exclusiva SwingStrap™
- Certificado por SEI conforme a la norma ANSI tanto en la posición máxima de uso frontal y trasero
- Viene completamente ensamblado

## ALTO DESEMPEÑO

## Cascos

### FIBRE-METAL® ROUGHNECK™

Ahora 37% más resistente.  
Y 100% más atractivo.



MODELO P2HNRW

Alta temperatura, trinquete

Brinda un margen adicional de protección contra altas temperaturas, hasta 500°F, para condiciones extremas.

Los cascos de protección SuperEight™ Roughneck™ son el estándar de la industria. Y ahora, después de años de investigación y desarrollo, los hemos hecho aún mejor. Éstas son las razones:

- Nuevo compuesto de fibra de vidrio P2N exclusivo moldeado por inyección es 37% más resistente que antes, y ocho veces más resistente que los caparazones comunes de cascos fabricadas con polietileno de alta densidad (HDPE).
- Para mayor garantía de desempeño, todos los cascos Roughneck™ se ensamblan en fábrica y están certificados por el SEI conforme a la norma ANSI Tipo I, Clase G (incluyendo el modelo Quick-Lok™) y aprobados conforme a CSA Tipo 1, Clase G o C (Clase C para el modelo Quick-Lok™) tanto cuando se usan hacia adelante o hacia atrás.
- Cumplen con los ensayos de resistencia al impacto de ANSI-Z89.1-2003 en temperaturas extremas: hasta 325°F (P2N) y hasta 500°F (P2HN).
- Resina coloreada sólida moldeada por inyección para obtener un acabado permanente, que no se descascara ni se pela. Puede elegir entre nueve colores populares.
- Disponible con el famoso arnés Fibre-Metal® antideslizante con trinquete a prueba de falseado SwingStrap™ o Tab-Lok™.
- Listo para usar con el sistema de montaje de máscaras o cascos de soldadura Quick-Lok™ o Speedy-Loop™.

### ! Analícelo más de cerca.

Acabado liso y mate permite imprimir logotipos con mejor resolución y duración, diferenciando el casco Roughneck™ de los cascos comunes de HDPE.

Protección hasta 325°F (P2N) ó 500°F (P2HN)

Resina coloreada sólida moldeada por inyección para obtener un acabado permanente, que no se descascara ni se pela.

Ocho puntos de carga equilibran el peso y la energía de impacto sobre un área más amplia, añadiendo comodidad y seguridad.

ILUSTRACIÓN DEL MODELO P2NRW

Selección de tres opciones de arnés de alto desempeño: trinquete antideslizante a prueba de falseado, SwingStrap™ o Tab-Lok™

### SISTEMAS DE SUSPENSIÓN SUPEREIGHT™ Y CONTROL DE ENERGÍA DE IMPACTO

Los ocho puntos de carga de la suspensión SuperEight™ equilibran y estabilizan el peso del casco y lo distribuyen sobre el área más amplia posible, para brindar máxima comodidad. En caso de impacto, la suspensión se convierte en un Sistema de Control de Energía de Impacto que reduce la fuerza descomponiéndola en incrementos menores sobre cada punto de carga, distribuyendo así la energía en la mayor área posible. Los caparazones de coronilla lisa y el Sistema de Control de Energía de Impacto de SuperEight™ interactúan con una precisión que no se puede obtener en cascos ordinarios, brindando un desempeño excepcional.

**Para uso combinado seguro a largo plazo.** Los dispositivos de montaje (4002) Quick-Lok™ se atornillan en el casco de protección. Los cascos de soldadura, máscaras, goggles, etc., están equipadas con tazas (4001) Quick-Lok™ que se pueden montar y desmontar en forma segura del casco sin necesidad de herramientas.



MODELO P2NQSW

Casco P2N con suspensión basculante SwingStrap™ y Quick-Lok™



MODELO 4000

Ilustración del sistema Quick-Lok™ en el P2NQSW

Bloque de montaje Quick-Lok™ sobre el exterior del casco de protección (izquierda) y taza de montaje Quick-Lok™ en el interior del casco de soldadura (derecha).

# CASCO DE PROTECCIÓN Suspensiones y bandas de cabeza

## OPCIÓN DE TRES BANDAS DE SUSPENSIÓN

Seleccione la única sudadera acojinada en 360° de la industria; la primera y la mejor, banda de cabeza con trinquete a prueba de falseado y rotura; o la banda de cabeza SwingStrap™ patentada que combina los beneficios de ambos y además permite usar el casco mirando hacia adelante o hacia atrás sin tener que invertir la suspensión o la banda.

## SELECCIÓN DE SUDADERAS DE REPUESTO

A diferencia de los cascos comunes, las sudaderas SuperEight™ se pueden quitar, limpiar o reemplazar fácilmente. Su opción de sudadera de jersey suave de algodón (FM69); tela de toalla de poliéster (FM44RTV) o sudadera de espuma de vinilo de 360° (S2FV).

SUSPENSIÓN DE TRABA POR LENGÜETA



W3F (para las series P2N y P2HN)  
W2FV (para las series E1, E2 y P2)  
W1F (para la serie P2H)

SUSPENSIÓN A TRINQUETE



3RW3 (para las series P2N y P2HN)  
3RW2 (para las series E1, E2 y P2)  
3RW (para la serie P2H)

SUSPENSIÓN SWINGSTRAP™



3SW3 (para las series P2N y P2HN)  
3SW2V (para las series E1, E2 y P2)  
3SW (para la serie P2H)

SUDADERA DE JERSEY DE ALGODÓN



FM69

SUDADERA DE TELA DE TOALLA DE POLIÉSTER



FM44RTV

SUDADERA DE ESPUMA DE 360°



S2FV

## HOMERUN™

## Cascos contra golpes estilo gorra de béisbol

### COMODIDAD, ESTILO Y PROTECCIÓN

Los cascos Fibre-Metal® Homerun™ combinan el estilo atractivo y la comodidad de una gorra de béisbol de calidad con la protección de un revestimiento interno termoplástico, creando un casco contra golpes que protege contra laceraciones, abrasiones y moretones menores.

Los cascos Homerun™ son la solución perfecta para personas que trabajan en áreas donde pueden golpearse la cabeza contra objetos estacionarios presentes en el lugar de trabajo. (No brindan protección contra caída de objetos. Para ese propósito hay que usar cascos de protección Fibre-Metal® SuperEight™ certificados conforme a la norma ANSI.)

Disponibles en colores azul marino, negro, rojo y caqui.

### Protección fresca, liviana y elegante contra golpes, moretones y laceraciones

- 100% de algodón peinado, liviano y resistente
- Diseño típicamente americano de gorra de béisbol
- Ojales de ventilación permiten la circulación de aire
- Higiénicos, fáciles de limpiar
- Revestimiento único de protección de alta relación resistencia/peso
- Cojín interno de comodidad fabricado de espuma suave
- Correa trasera ajustable se ajusta a la mayoría de los tamaños de cabeza
- Disponible en una amplia gama de colores.
- Logotipo de alta calidad bordado en colores
- Cumple con la norma EN 812/AI de CE para cascos antigolpe
- Menor costo y mayor valor que cualquier otra marca
- Caparazón interno reemplazable - SBCIS07

MODELO SBC2



MODELO SBCIS07

# MÁSCARAS de alto desempeño



**MODELO F500**  
W/4199GDTVGY

Enchapado de oro para aplicaciones de alta temperatura – Gris TruView del lado de adentro

Fabricadas con Noryl,<sup>®</sup> el mismo material que usamos en nuestros cascos de soldadura, las máscaras de alto desempeño son más fuertes, durables y resistentes al calor que las máscaras comunes.

Contienen nuestro sistema exclusivo Channel Grip, que permite montar las ventanas y asegurarlas en un canal profundo embutido para formar un sello perfecto contra polvo, suciedad y fragmentos de partículas.

**F300:** Excepcionalmente liviana y cómoda. Ajusta fácilmente sobre los lentes de hoy en día, con espacio para la circulación de aire que previene el empañado. Con una amplia selección de ventanas de tamaño estándar (8" x 11½").

**F400:** Protector de coronilla más profundo de 4," extiende la protección sin aumentar el peso. Incorpora ventanas y pantallas panorámicas de visión amplia (8" x 17") que brindan un área de protección 40% mayor que las máscaras de tamaño normal. Calza fácilmente sobre goggles o respiradores. Disponibles con arnés 3-C o tres mecanismos de montaje de cascos de protección.

**F500:** Protector de coronilla más amplio y profundo de 7" y ventanas panorámicas amplias que brindan un margen de protección adicional cuando lo demandan las condiciones más exigentes de trabajo. Disponibles con arnés 3-C o tres mecanismos de montaje de cascos de protección.

## PROTECCIÓN DE CALIDAD SUPERIOR PARA VIRTUALMENTE TODOS LOS PELIGROS FACIALES DE LOS LUGARES DE TRABAJO



**MODELO F500**

Ilustrado con 4199CL



**MODELO F400**

Ilustrado con 4178CL



**MODELO F300**

Ilustrado con 4118CL

Las máscaras de alto desempeño han sido certificadas por el SEI conforme a las normas ANSI en vigencia. La certificación de SEI es su garantía de calidad y desempeño consistente.

- Averigüe sobre los arneses de máscaras con gráficos de superficie completa FMX

## VENTANAS DE MÁSCARAS

### Tamaño estándar

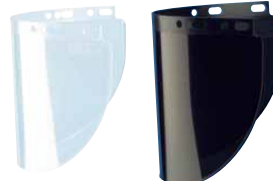


4118

Disponible en color transparente y verde oscuro

Para la serie F300.

### Visión amplia



4178

4178IR/UV34  
178IR/UV5  
4178IR/UV8

También disponible en pantalla de acero S178, verde oscuro y gris True Color

Para las series F400, F500, FH66, FM70 y F71.

### Visión extendida



4199

Pantalla de acero S199

También disponible en IR/UV3, IR/UV5 4199 y verde oscuro

Para las series F400, F500 y FH66.

Las ventanas de máscaras Fibre-Metal<sup>®</sup> son moldeadas con inyección de propionato, que es superior a otros materiales de ventana en todos los parámetros de desempeño significativos. Se preforman en fábrica con la curva exacta de nuestros protectores de coronilla para facilitar su instalación, brindar un ajuste exacto y sello perfecto contra polvo, suciedad y fragmentos de partículas. Todas las ventanas de alto desempeño tienen un espesor de .060" para brindar un margen de protección adicional, pero no cuestan más que las ventanas comunes de .040" de espesor. Disponibles en tres tamaños y en color transparente, tintes especiales, gradaciones 3, 5 y 8 (4178 solamente). Las ventanas de alto desempeño brindan un grado de protección y una gama de precios para todas las aplicaciones y presupuestos. Todas las ventanas cumplen con las normas ANSI Z87.1+ y CSA Z94.3 para protección facial y de la vista.

## CÓMODAS BANDAS PARA SUDOR



FM44TV



FM67



FM66



FM68

Opción de tela de toalla de poliéster suave (FM44TV); lana de esquila (FM66); cuero de grano suave (FM67) o algodón suave absorbente (FM68). El aire circulante evapora la humedad de la sudadera para brindar un efecto refrescante.

# MÁSCARAS de alto desempeño

## Diseñado para corte por arco de plasma

Las máscaras Fibre-Metal® de alto desempeño brindan una amplia gama de protección para soldadura y corte de oxiacetileno, corte con arco de plasma y soldadura de latón.

Los rayos de arco de plasma producen rayos intensos, brillantes, de radiación ultravioleta e infrarroja que pueden causar quemaduras en los ojos. Use siempre protección facial y en los ojos para protegerse de los rayos del arco.

La ventana Fibre-Metal® 4178IRUV8 moldeada por inyección brinda la mejor protección disponible para operaciones de corte por plasma. Nuestra ventana para corte de plasma de gradación 8 está diseñada usando el mejor absorbente original de la radiación, brindando protección constante en toda la ventana.

## 4178 IRUV Gradación 8



4178IRUV8, mostrado en FM70 en E2RW



4178IRUV8, mostrado en F400

### La ventana 4178IRUV8 para corte de plasma se puede usar con los siguientes arneses y soportes Fibre-Metal®:

- Serie F400
- Serie F500
- Soporte de aluminio para casco FH66
- Soporte dieléctrico para casco FM70
- Soporte dieléctrico para casco de ala completa FM71

**La Sociedad Norteamericana de Soldadura (American Welding Society-AWS) recomienda las siguientes gradaciones para corte de plasma:**

Hasta 100 A	Gradación 8
100-200 A	Gradación 10
200-400 A	Gradación 12
Más de 400 A	Gradación 14

Características	Beneficios
Moldeada a inyección con propionato de alto grado	<ul style="list-style-type: none"> <li>• De desempeño probado en el trabajo para todas las tareas de corte</li> </ul>
Tamaño de 8" x 16 ½"	<ul style="list-style-type: none"> <li>• La ventana de tamaño más popular protege la mayor superficie facial sin afectar los movimientos</li> </ul>
Preformada en fábrica para la curva exacta de los deflectores Fibre-Metal®	<ul style="list-style-type: none"> <li>• Se puede instalar fácil y rápidamente, reduciendo el tiempo de inactividad</li> <li>• Forma un sello positivo con el deflector para eliminar chispas, polvo o fragmentos</li> </ul>
Contiene IREX, absorbente de IR/UV	<ul style="list-style-type: none"> <li>• La ventana está diseñada para brindar protección por absorción, no por medio de un revestimiento superficial, de manera que no perderá sus propiedades de protección con el tiempo</li> <li>• IREX proporciona gradación homogénea en toda la ventana</li> </ul>
Liviana	<ul style="list-style-type: none"> <li>• Alta relación resistencia/peso</li> <li>• Liviana, reduce la fatiga, el estrés y la tensión de los músculos del cuello</li> <li>• Mejor productividad</li> </ul>

# MÁSCARAS de alto desempeño



FM5400DCCL/E2RW

## MODELO F400DC CORONILLA DOBLE

Brinda protección extendida y envolvente para los trabajos más exigentes. Protectores de coronilla y mentón más amplios y profundos de 4" que brindan un margen de protección adicional cuando lo exigen las condiciones de trabajo. Fabricadas con Noryl®, el mismo material que usamos en nuestros cascos de soldadura, las máscaras de alto desempeño del modelo F400DC son más fuertes, durables y resistentes al calor que las máscaras comunes. También disponibles con dispositivos de montaje Speedy-Loop™, Quick-Lok™ y hoja de ranura Quick-Lok™ para cascos de protección.

## MONTAJE DE CASCO MODELO FM70DC CORONILLA DOBLE

Combina un soporte de montaje para casco termoplástico de doble canal, completamente dieléctrico, liviano y resistente, con un protector de mentón amplio y profundo de 4" de Noryl®. El soporte se monta en el pico del casco para que éste no se tenga que utilizar en la posición inversa. Uno de los canales se fija con una banda de caucho de servicio pesado. El otro sostiene la ventana y se traba en posición de trabajo con un broche innovador snap-lok, formando un sello positivo contra polvo, suciedad y fragmentos. También se ofrece con el soporte de montaje modelo FM71 para cascos de protección de ala completa.

## VENTANAS PARA CADA APLICACIÓN

Para cada aplicación, hay una ventana de propionato de .060" de espesor, fabricada con moldeado de inyección de calidad superior y diseño preformado envolvente extendido. Las ventanas de alto desempeño son livianas, dimensionalmente estables, libres de distorsiones y resistentes a raspaduras e impacto:

- Transparente, para uso general
- Gradación 5 IREX para soldadura y corte con oxicomcombustible
- Gris True-View para uso en exteriores. Permite que el usuario vea los colores naturales.
- Gris medio True-View para descarga de arco
- Gris claro True-View para resplandor en interiores
- Enchapado en oro para aplicaciones de alta temperatura

Todos los modelos cumplen con la norma ANSI-Z87.1 + 2003

Precaución: Se deben usar goggles de protección aprobadas apropiadas en todo momento debajo de las máscaras de protección. De no hacerlo, se pueden producir lesiones oculares. No use ninguno de los modelos de mascarillas de protección para aplicaciones de soldadura de arco.

## SERIE MODELO DC Mascarillas de protección de coronilla doble



MODELO FM70DCCL



MODELO F3400GCCL

Protector de mentón transparente



MODELO F400DCCL



MODELO FM400DCCLC

Pantalla facial de coronilla doble con protector de mentón transparente

## Protección facial completa de servicio pesado de alto desempeño

- Protección completa de la cara y el cuello
- Protectores de coronilla y mentón más amplios y profundos de 4"
- Protectores de coronilla y mentón moldeados de Noryl® (el mismo material de los cascos de soldadura Tigerhood™)
- Disponible con nuevo protector de mentón transparente para aumentar el campo de visión del trabajador
- Disponible con 3 opciones de montaje para cascos de protección para un soporte de montaje de canal doble en pico de casco
- Ventanas de propionato preformado, moldeado por inyección de alto desempeño para todas las aplicaciones
- Cumple con la norma ANSI-Z87.1+2003

# PROTECCIÓN para la vista



**MODELO F55**

Con banda elástica para la cabeza

## SOLOGOGGLE™

La marca de más alta calidad de la industria en goggles de soldadura de armazón rígido. Armazón robusto y rígido que mantiene su forma en el calor de la soldadura. Gafa de soldadura inusualmente versátil con banda elástica ajustable con trinquete o montada en casco de protección (ver la página 9). Incluye un filtro de gradación nº 5 y placa de cubierta transparente.

## ARMAZÓN FLEXIBLE/RÍGIDO GOGGLES DE SOLDADURA

Fibre-Metal® ofrece una amplia variedad de goggles de armazón flexible o rígido para soldadura de gas o de corte. Los armazones de plástico se conforman a la cara para permitir un ajuste extremadamente cómodo. Ventilados para obtener enfriamiento y evaporación efectiva. Equipados con correas elásticas durables. Filtro de gradación nº 5 y placa de cubierta transparente incluidos.

## Goggles de soldadura SOLOGOGGLE™ de armazón rígido



**MODELO F5055**

Con montaje Speedy-Loop™ ajustable.



**MODELO F555**

Con banda para la cabeza ajustable por trinquete.



**MODELO F4055**

Con Quick-Lok™ (también disponible con sistema de hoja para casco ranurado (F6055).

## Goggles de soldadura de ARMAZÓN FLEXIBLE/RÍGIDO



**MODELO VG200SH5**

Goggles con cubierta rebatible de armazón flexible de 2" x 4 ¼" y ventiletes encapuchados.



**MODELO VG600SH5**

Armazón flexible reforzado Goggles de cobertura de 2" x 4 ¼" con ventiletes encapuchados.



**MODELO VG800SH5**

Goggles con visera rebatible de 50 mm con armazón flexible reforzado y ventiletes.



**MODELO VGSH5**

Goggles tipo copa de 50 mm con armazón rígido ajustable y ventiletes con deflectores.

# PROTECCIÓN auditiva

## MODELO 2030

Protectores auditivos compactos y livianos, pesan sólo 5 onzas. Tazas de bajo perfil que caben cómodamente debajo de cascos y máscaras de soldadura. Diseño único que permite usar la banda sobre la cabeza o detrás de la cabeza cuando se usa con cascos de protección. Clasificación de NRR (Relación de Reducción de Ruido) para una amplia gama de fuentes de ruido.

## MODELO 2029

Viene con adaptador Quick-Slot para cascos Fibre-Metal® y otros sin ranuras. No hacen falta herramientas para instalar. No afecta la clasificación dieléctrica de los cascos.



**MODELO 2030**

Protectores auditivos para usar debajo de cascos/máscaras. NRR19. Pesa 5 ozs.



**MODELO 2029**

Protectores auditivos Quick-Slot. NRR25. Pesa 8 ozs. Casco no incluido.

# TEMPERATURA extrema / Alta visibilidad

## SUPERCOOL™

### PROTECTORES SOLARES SUPEREIGHT™

Según la Agencia de Estadísticas Laborales (Bureau of Labor Statistics-BLS), hay aproximadamente 13 millones de trabajadores de exteriores en los Estados Unidos que están expuestos a peligros para la piel en su lugar de trabajo, como por ejemplo los rayos solares. Aumente la protección de sus trabajadores de exteriores protegiendo su cuello, cara y orejas de la incidencia del sol. Estos protectores livianos de algodón bloquean hasta el 99% de los rayos dañinos UVA y UVB del sol. Se montan fácilmente a cascos y cascos de protección con lengüetas de Velcro.®



MODELO FMSS1WE

17" x 12" (blanco o naranja fuego)

## Productos de protección contra los peligros del sol



MODELO FMSS20E protector solar

Tamaño 12" x 14" (blanco o naranja fuego).



FMPSB2 Sunshield

Protector solar de tinte gris de una pieza, bloquea el 99.9 de los rayos ultravioletas sin bloquear la visión. También disponible para cascos Fibre-Metal® de ala completa (FMSB1) o MSA (FMSBMSA).



FMSCN1 collar refrescante

Collar SuperCool™ activado por agua.



FMSCH1 Banda refrescante para la cabeza

Banda SuperCool™ para la cabeza, activada por agua.



E1RW CASCO DE ALA COMPLETA

FM71 SOPORTE

4178TV VENTANA

Máscara facial gris True-View.



MODELO FMSCWC

Gorra de refresco SuperCool™ activada por agua.

### BANDA PARA LA CABEZA Y COLLAR SUPERCOOL™

La banda refrescante para la cabeza activada por agua brinda alivio del calor a tres niveles. Como sudadera, absorbe la transpiración, enfriando por evaporación. Sumérgala en agua por menos de cinco minutos y se convierte en una banda refrescante. Para máximo refresco, se puede refrigerar. El collar proporciona refresco en los puntos de pulsación del cuello. Enfría por evaporación natural. Sumerja en agua por 5 minutos para activar. Se puede poner debajo del agua fría del grifo para recargar el efecto refrescante.

### PROTECCIÓN FACIAL Y PARA LA VISTA TRUE COLOR

Las ventanas de máscaras faciales y lentes de goggles están moldeadas de un material específicamente formulado para trabajo bajo la luz brillante del sol. Protegen contra UV y el resplandor, permitiendo al mismo tiempo reconocer el color verdadero de objetos cuando se trabaja con cables codificados por color o se tienen que reconocer las señales del tráfico.





MODELO FMSSD1

Los accidentes y enfermedades ocupacionales tienden a ocurrir con más frecuencia en los meses calientes del verano. Los reflejos más lentos, los letargos y la falta de concentración causados por los efectos del calor aumentan los riesgos y reducen la productividad.

Para mejorar la calidad de la vida laboral de los empleados en ambientes cálidos, se recomienda limitar su exposición, tomar descansos frecuentes y beber líquidos en abundancia, y también usar Equipos de Protección Personal diseñados para refrescar al usuario.

Los productos SuperCool™ de Fibre-Metal® se fabrican con un compuesto único y patentado diseñado para absorber y retener el agua, y usan tecnología de refresco evaporativo de avanzada para brindar muchas horas de comodidad refrescante.

Los productos SuperCool™:

- No requieren geles, cuentas o cristales de reacción lenta
- Basta con sumergirlos de 3 a 5 minutos para hidratarlos (los productos que usan geles o cristales tardan 30 minutos)
- No se ponen pesados o abultados cuando se hidratan
- Brindan horas de alivio refrescante y se pueden reactivar con sólo volver a mojarlos brevemente
- Brindan comodidad exclusiva 3 en 1
  - Cuando se usa sin mojar, el material desplaza la transpiración de la piel y usa enfriamiento evaporativo para refrescar.
  - Se hidrata en agua para mayor enfriamiento
  - Se hidrata y refrigera para proporcionar enfriamiento no disponible en otras marcas
- Se pueden refrigerar o colocar en una hielera portátil con hielo
- Se pueden lavar con agua fría y un detergente suave



MODELO FMSSS1

### BANDANA SUPERCOOL™

Bandanas modernas, atractivas y fáciles de usar con acción capilar para que la transpiración no caiga, sobre los ojos, goggles o lentes. Para brindar acción refrescante, simplemente sumerja la banda interior y obtenga horas de comodidad refrescante.

### PROTECTORES SOLARES SUPERCOOL™

Protección adicional para trabajadores de exteriores, con los protectores solares SuperCool™ diseñados para bloquear hasta el 99% de los rayos UV dañinos del sol. Caben cómodamente debajo de los cascos de protección. Banda interior brinda una acción refrescante.



MODELO FMSSH1

### BANDA TRES EN UNO PARA LA CABEZA SUPERCOOL™

Brinda alivio del calor en tres niveles. Use como una sudadera normal para absorber la transpiración, sumerja en agua por pocos minutos para obtener una banda refrescante, o agregue agua y refrigere para obtener frío adicional.



MODELO FMSSN1

### COLLAR SUPERCOOL™

Collar ajustable increíblemente liviano diseñado para colocación plana rodeando cómodamente el cuello y enfriando los puntos de pulsación. Se puede refrigerar o enfriar en una hielera portátil para un nivel adicional de comodidad.

También disponible en azul marino y azul oscuro resistente a las llamas.

# TEMPERATURAS extremas

## ULTRAWARM™

## Productos de protección contra climas fríos

### FORROS PARA INVIERNO ULTRAWARM™



#### MODELO GLSW5

Forro Sherpa de tamaño completo



Caparazones de algodón resistente de dos capas extienden la vida de servicio. Forros suaves y cómodos atrapan el calor para brindar protección en una amplia gama de temperaturas. Los acumuladores de calor UltraWarm™ HotHands® agregan de 130 a 140 grados de temperatura a lo largo de una jornada completa de trabajo. Innovador canal de alojamiento permite colocar el acumulador en cualquier área de la cabeza. Todos los forros invernales UltraWarm™ incluyen dos acumuladores de calor.



#### MODELO FLSW1

Tamaño estándar – Incluye dos acumuladores de calor



#### MODELO GLSW4

Largo extendido – Incluye dos acumuladores de calor



#### MODELO SWTN6

Cuello de tortuga abrigado



Hecho en vellón. Un bolsillo en la base del cuello permite colocar un acumulador de calor. Negro. Viene con dos acumuladores de calor.



#### MODELO SWHB8

Banda abrigada para la cabeza



Banda suave y cómoda de vellón para la cabeza, se ajusta en forma ceñida para conservar el calor en la cabeza y las orejas. Tiene un bolsillo para colocar un acumulador de calor. Negro. Viene con dos acumuladores de calor.



#### MODELO SWNW7

Bufanda



Bufanda suave y cómoda de vellón, brinda calor sin agregar bulto. Diseñada para colocación plana. Cierre de Velcro®. Un bolsillo central contiene un acumulador de calor para brindar de 130 a 140 grados de calidez por hasta 10 horas. El bolsillo acepta un acumulador de calor. Viene con dos acumuladores.



#### SWHH2

Tamaño chico para forros, abrigos y bandas de cabeza



#### SWHH1

Tamaño grande para chalecos



#### SWTT1

Para zapatos y botas

Los acumuladores de calor UltraWarm™ HotHands® usan ingredientes naturales activados por aire para calentar por oxidación. Se pueden colocar en bolsillos de camisas, chaquetas o pantalones y dentro de la mayoría de los guantes. Los calentadores de pies UltraWarm™ Toastie Toes™ usan la misma fórmula y se colocan en zapatos y botas.

Todos los productos UltraWarm™ se ofrecen en modelos resistentes a las llamas. Consulte con nuestro servicio a la clientela.

# TEMPERATURAS extremas

**FIBRE-METAL® OFRECE UNA GAMA COMPLETA DE PROTECTORES INVERNALES PARA ADAPTARSE A SUS CONDICIONES CLIMÁTICAS Y LABORALES, Y A SU PRESUPUESTO.**

## MODELO GL4SS

Caparazón externa durable de dos capas con diseño popular de bandera americana. Forro suave y cómodo atrapa el calor. Tres lengüetas de suspensión, incluyendo una lengüeta trasera desplazada para permitir la colocación de bandas de ajuste con trinquete. Cierre de mentón con Velcro®. Dieléctrico. Material resistente a las llamas no durable.

## MODELO FL

Caparazón externa durable negra de dos capas. Forro suave rojo atrapa el calor para brindar protección en una amplia gama de temperaturas. Tres lengüetas de suspensión. Cierre de mentón con Velcro®. Dieléctrico. Material resistente a las llamas no durable.

## MODELO GL4

El mismo diseño que el modelo FL, con la protección adicional de longitud extendida para cubrir mejor el área del cuello.

## MODELO GL5

Caparazón externa resistente negra de dos capas extiende la vida de servicio durante toda la temporada de invierno. El calor y la comodidad natural de su forro grueso Sherpa permiten usarlo en los ambientes de trabajo más fríos. Tres lengüetas de suspensión. Cierre de mentón con Velcro®. Caparazón externa de material resistente a las llamas no durable solamente. También se ofrece una versión económica con forro rojo de franela. Ordene el modelo GL5RFL.

## MODELO HJ-11

Forro cómodo azul acolchado y elástico fabricado de franela roja, y un forro interno de espuma resistente a las llamas; se adapta al tamaño individual de cada cabeza y adopta su forma para un ajuste perfecto. Cierre de mentón con Velcro® ajustable.



MODELO GL4SS



MODELO FL



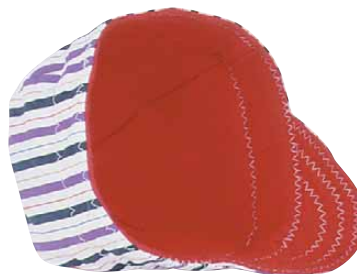
MODELO GL4



MODELO GL5



MODELO HJ11



MODELO SWWWC10



Gorras resistentes y de alta calidad para soldador, con diseño de 4 paneles y banda elástica; se pueden colocar sobre las orejas cuando es necesario protegerse de chispas y salpicaduras. Forrado con pelusa suave para brindar calidez y comodidad a bajas temperaturas. Suficientemente abrigadas como para usarlas para ir y volver del trabajo.



by Honeywell

[www.fibre-metal.com](http://www.fibre-metal.com)

## **OFICINAS CORPORATIVAS**

### **ESTADOS UNIDOS**

2000 Plainfield Pike, Cranston, RI 02921

Tel: 401-943-4400

Teléfono sin costo: 800-430-4110

Fax sin costo: 800-572-6346

Servicio al cliente: 800-777-9021

### **CANADÁ**

#### **MONTREAL**

Tel: 514-351-SAFE (7233)

Teléfono sin costo: 888-212-SAFE (7233)

Fax: 514-355-SAFE (7233)

#### **TORONTO**

Tel: 888-316-7233

Fax: 888-667-8477

#### **EDMONTON**

Tel: 800-661-3638

Fax: 780-436-0048

### **EUROPA**

#### **PAÍSES BAJOS**

Tel: +31(0)118 656400

Fax: +31(0)118 627535

### **LATINOAMÉRICA**

#### **SERVICIO A CLIENTES**

Tel: 514-905-3715

Fax: 514-351-2645

Montreal

10550 Parkway Blvd.

Anjou, Quebec

H1J 2K4

Correo electrónico: [latinamerica@honeywell.com](mailto:latinamerica@honeywell.com)

### **MÉXICO**

#### **SERVICIO A CLIENTES**

Tel./Fax: (01152) 686-906-8108

Fax: (01152) 686-906-8133

01800-788-3074 (México solamente)

Correo electrónico:

[hsp.latinamerica@honeywell.com](mailto:hsp.latinamerica@honeywell.com)

### **ASIA y PACÍFICO**

Tel: 61-3-9337-9111

### **CHINA**

Tel: 86-10-67892289/90/91

**Distribuido por:**

