

# NOUVEAU

## SOCLE POUR ARMATURE

*Combisafe a développé un nouveau socle révolutionnaire à utiliser avec ses poteaux de protection des bordures ou ses échafaudages traditionnels.*

*Le socle se fixe à une intersection du treillis d'armature, d'autres barres de renfort sont ajoutées et le béton est coulé. L'utilisation du crochet et de l'ancrage robustes assure le maintien du socle qui ne bougera pas lorsque des oscillations et des vibrations sont imprimées à la table de coulée, ou lors de la prise de la surface du béton.*

### CARACTÉRISTIQUES UNIQUES :

- Conforme à la norme EN 13374 Classe A
- Se présente comme une unité complète comprenant : socle, croche, écrou et bouchon
- Testé à 1 000 Nm vers l'intérieur et vers l'extérieur
- Peut être placé à 200 mm des angles et de la rive\*

\* Pour les caractéristiques du produit, reportez-vous à la fiche d'informations techniques

### AVANTAGES :

- Le crochet d'ancrage à l'armature rend inutile l'utilisation de câbles ou d'entretoises
- Des épaulement intégrés accrochés sous les barres d'armatures empêchent les mouvements latéraux
- Des fixations solides empêchent le socle de tourner ou de se déplacer pendant le coulage du béton
- Simple et rapide à installer
- Un bouchon de plastique empêche les infiltrations de béton pendant la coulée
- Offre une solution beaucoup plus économique

“ Le socle complet comprend un crochet et un système d'ancrage permettant aux fabricants de préfabriqués de le fixer solidement à l'armature sans câblage ni entretoise. ”

*Cette solution simple mais efficace économiser aux producteurs de préfabriqués beaucoup de temps et d'efforts. Les dalles de sol/de mur peuvent alors être livrées sur le site pré-préparées pour la protection des bordures pour être équipées avant d'être positionnées à l'aide d'une grue.*



Image 1 : Fixé dans les deux plans pour garantir une verticalité parfaite.

*Les socles sont accrochés et fermement fixés à l'armature avant de couler le béton (voir image 1).*

*Ces socles ont été entièrement testés et déclarés conformes à la norme EN 13374, y compris sous l'effet de vents violents.*

**COMBISAFE**<sup>®</sup>  
SAFETY BY SYSTEMS

# SOCLE D'ARMATURE EN ACTION



## ÉTAPE 1

Retirez le bouchon rouge du socle et assurez-vous que le crochet est suffisamment lâche pour pouvoir s'accrocher autour de l'armature.



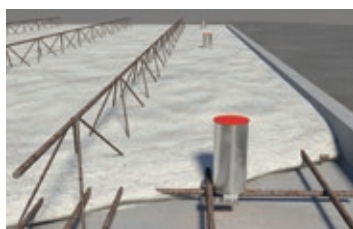
## ÉTAPE 2

Positionnez le crochet de connexion sous la barre d'armature, à une intersection du treillis, et vérifiez que les deux épaulements de positionnement se situent sous la barre d'armature perpendiculaire adjacente.



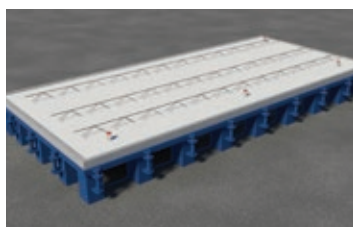
## ÉTAPE 3

Serrez l'écrou à l'aide d'une visseuse électrique, en veillant à ce que le crochet reste totalement en contact avec l'armature. Les épaulements se verrouilleront fermement contre la barre perpendiculaire lorsque l'écrou sera serré, empêchant ainsi tout mouvement du socle.



## ÉTAPE 4

Remettez le bouchon rouge sur le socle pour éviter toute infiltration de béton pendant la coulée. Ajoutez tout socle d'armature supplémentaire avant de fixer les barres de renfort. Coulez le béton et laissez prendre.



## ÉTAPE 5

Une fois le béton pris, les dalles complètes peuvent être expédiées sur le site, prêtes à être installées.



0032\_01\_FR©2013 Combisafe International Ltd.

## POURQUOI COMBISAFE ?

### COMBISAFE : SYSTÈMES DE SÉCURITÉ DE RENOMMÉE MONDIALE POUR LA CONSTRUCTION

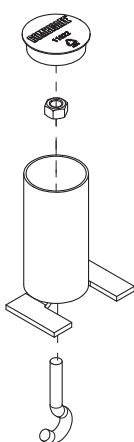
Notre concept de "sécurité par systèmes" a évolué au fil des années. Il intègre des produits, des accessoires, un service technique et une formation pour apporter au secteur de la construction les solutions les plus performantes en matière de sécurité.

La marque COMBISAFE est une référence en matière de meilleures pratiques, englobant toutes les méthodes de construction et incluant une gamme complète de services de conception et d'assistance.

### Socle pour armature

Unité pré-assemblée composée de 4 pièces, comprenant un socle robuste, un crochet de connexion, un écrou et un bouchon de plastique.

N° Art. : 11423  
poids 0,63 kg



### Manchon/Bouchon plastique pour armature

Manchon en plastique pré-coupé inséré dans le socle sur le site, dépassant le niveau fini du béton pour prévenir la contamination des poteaux.

N° Art. : 10731  
poids 0,06 kg

