

NOUVEAU

ANCRAGE SKYREACH

Dispositif d'ancrage et de protection individuelle antichute aérien rapide, intuitif, léger, essentiellement utilisé pour les travaux de pose de plancher pour le coffrage horizontal. Pivote pour une utilisation à 360°.



« Ce système de conception astucieuse est extrêmement maniable et facile à installer. Aucun grutage onéreux n'est nécessaire, et le système garantit une excellente visibilité panoramique. »

COMBISAFE[®]
SAFETY BY SYSTEMS

NOUVEAU

ANCRAGE SKYREACH

CONÇU POUR PRÉVENIR LES CHUTES DE HAUTEUR

Idéal pour le travail en bordure ou pour la pose de plancher pour le coffrage horizontal, l'ancrage SkyReach ne laisse traîner aucun câble ni filin. Avec un rayon d'action de 8,5 m, l'ancrage SkyReach permet d'accéder à une surface de près de 230 m² lorsqu'il est utilisé avec un dispositif d'arrêt de chute rétractable de 6,2 m et un prolongateur de harnais.

APPLICATIONS MULTIPLES

Avec un bras horizontal de 2 m, l'ancrage SkyReach est intuitif, facile à utiliser, rapide à installer et ne nécessite aucun grutage. De plus, utilisé avec le collier en acier ou la base du système de chargement COMBISAFE, cet équipement peut être utilisé pour charger ou décharger les véhicules en toute sécurité, sur le site ou sur la zone de chargement.

Conforme à la norme EN795:2012 Type B et certifié par DEKRA EXAM GmbH, l'ancrage SkyReach offre un point d'ancrage aérien supérieur pour les équipements de protection individuelle antichute.

DES AVANTAGES UNIQUES

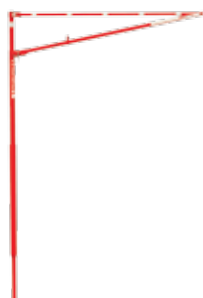
- Peut être transporté et installé à la main par une seule personne, sans grue
- Se replie en quelques secondes pour le déplacer, permettre l'accès à une grue ou pour le stockage
- Excellente visibilité panoramique, y compris pour les conducteurs de grues

PRINCIPALES CARACTERISTIQUES

- Système d'ancrage léger (25 kg) avec finition anti-dérapante pouvant être installé sans grutage onéreux
- Totalement conforme à la norme EN795:2012 Type B et certifié CE par DEKRA EXAM GmbH.*
- Offre un rayon d'action de 8,5 m
- Permet d'accéder à une surface de travail de près de 230 m²
- Deux fixations au choix : le socle à encastrer pour une utilisation sur structure en béton pour la pose de plancher pour coffrage, ou le collier en acier à utiliser comme système d'arrêt de chute lors du chargement et du déchargement de véhicules à proximité d'une structure en acier
- Conforme à la norme EN795:2012 Type E et homologué CE par DEKRA EXAM GmbH si utilisé avec le système de chargement COMBISAFE MkII pour le chargement et le déchargement des véhicules sur le chantier ou l'aire de chargement
- L'ancrage aérien réduit les risques associés aux chutes par basculement et élimine le risque de chute dû à des câbles, des cordes ou des filins
- Verrouillage du bras et du contreventement repliables en quelques secondes à l'aide de la goupille de verrouillage
- Excellente visibilité aux conducteurs de grues grâce aux bandes réfléchissantes sur le bras
- Anneau de sangle intégré pour levage à l'aide d'une grue si nécessaire

* Si utilisé avec le socle à encastrer SkyReach ou le collier en acier SkyReach

FIXATIONS ET ÉLÉMENTS DU SYSTÈME



Anchre SkyReach

Livré replié avec une élingue de levage intégrée, ce dispositif d'ancrage léger est réalisé en acier et peut être manœuvré et déplacé par une seule personne.

N° Art. 8100 3,1 m x 2,0 m Poids 25 kg

Acier galvanisé à chaud/peint

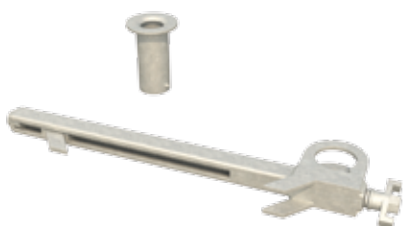


Socle à encastrer

Encastré directement dans le béton pour servir de logement à l'ancrage SkyReach. Un bouchon en plastique recouvre l'ouverture pour empêcher les infiltrations d'eau et de poussière.

N° Art. 8200 0,8 m x Ø 76 mm Poids 2,3 kg

Acier électroplaque traité à l'huile

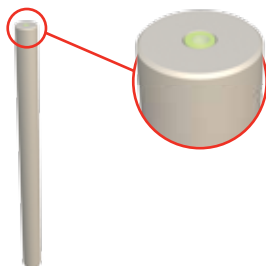


Collier en acier

Une combinaison de deux colliers et une bague à utiliser avec les structures en acier, pour utiliser l'ancrage SkyReach comme système d'arrêt de chute lors du chargement et du déchargement de véhicules.

N° Art. 8500 0,75 m x 0,2 m Poids 13,8 kg

Convient aux colonnes en acier avec un épaulement de 15 à 45 cm de largeur.
Acier galvanisé à chaud



Élément de nivelage

L'élément de nivelage est un tube en acier équipé d'un niveau permettant de s'assurer de la verticalité du manchon lorsque celui-ci est encastré dans le béton.

N° Art. 83416 1,0 m x Ø 72 mm Poids 2,8 kg

Acier galvanisé



Crochet SkyReach

Le crochet SkyReach est utilisé pour atteindre les ancrages SkyReach adjacents hors de portée de main lors du déplacement de l'ancrage. Extensible de 1,2 à 2,7 m.

N° Art. 11530 1,2 m - 2,7 m Poids 1,0 kg

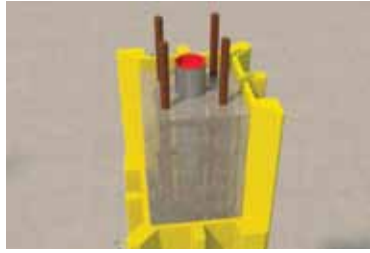
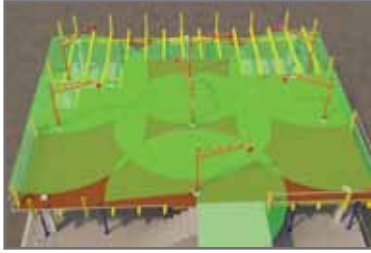
Aluminium/Acier galvanisé à chaud

Équipement de protection individuelle antichute

Pour créer un système de protection complet pour l'opérateur travaillant en hauteur, l'ancrage SkyReach doit être équipé d'un équipement de protection individuelle antichute (EPI). Contactez votre représentant Combisafe pour obtenir la liste des EPI utilisables avec l'ancrage SkyReach.

UTILISATION DU SYSTÈME

Léger et repliable, le système d'ancrage SkyReach est peu encombrant et facilement transportable.



ÉTAPE 1 :

PRÉPARATION DE LA SURFACE DE TRAVAIL

Pour faciliter l'utilisation de l'ancrage SkyReach, il est fortement recommandé de préparer avant tout la surface de travail.

ÉTAPE 2 :

MÉTHODE DE FIXATION

Positionnez, nivelez et coulez le socle à encastrer dans la colonne de béton. Laissez le béton prendre suffisamment avant de pouvoir utiliser le système en toute sécurité.



ÉTAPE 3 :

ASSEMBLAGE

Placez l'Ancrage SkyReach, non déplié, dans le socle à encastrer. Retirez la goupille, déployez le bras et le contreventement et placez-les en position de travail, puis insérez à nouveau la goupille. Installez le dispositif d'arrêt de chute et fixez-le au harnais.

ÉTAPE 4 :

CHANGEMENT DE POINT D'ANCRAGE

Les utilisateurs ne doivent jamais se décrocher d'un dispositif d'ancrage SkyReach sans s'être assuré au dispositif d'ancrage suivant. Si le deuxième ancrage SkyReach est hors de portée, un crochet SkyReach en option peut être utilisé pour permettre la transition.



Si vous utilisez l'ancrage SkyReach pour charger et décharger des véhicules à proximité d'une colonne d'acier, sélectionnez le Collier en acier et installez-le comme indiqué dans les instructions d'utilisation. Les colliers peuvent être utilisés pour les colonnes avec un épaulement de 150 mm à 450 mm.



POURQUOI COMBISAFE ?

COMBISAFE : SYSTÈMES DE SÉCURITÉ DE RENOMMÉE MONDIALE POUR LA CONSTRUCTION

Notre concept de « sécurité par systèmes » a évolué au fil des années. Il intègre des produits, des accessoires, un service technique et une formation pour apporter au secteur de la construction les solutions les plus performantes en matière de sécurité.

Le nom de Combisafe est une référence en matière de meilleures pratiques, englobant toutes les méthodes de construction et incluant une gamme complète de services de conception et d'assistance.

Sales Office

COMBISAFE France SAS
Honeywell Safety Products,
35 - 37 rue de la Bidauderie,
BP 334, 18104 Vierzon Cedex, France

Tel.: +33 (0)2 48 53 08 91 | Fax: +33 (0)2 48 52 08 11
info_fr@combisafe.com | www.combisafe.com

Safety Centre

Honeywell Fall Protection France
SAS Service Formation, 28 Avenue Pierre Sépard
18 100 Vierzon, France

Tel.: +33 (0)2 48 75 54 09 | Fax: +33 (0)2 48 75 95 19
fpsservices.hsp@honeywell.com | www.combisafe.com

COMBISAFE®
SAFETY BY SYSTEMS