



CT45/CT45 XP ซีรีส์

สนับสนุนโดย Android™

คู่มือการใช้งานเบื้องต้น

โมเดลเอเยนซี

CT45 ซีรีส์: CT45-L0N, CT45-L1N-G, CT45-L1N-A

CT45 XP ซีรีส์: CT45P-X0N, CT45P-L1N-2, CT45P-L1N-E

หมายเหตุ: เนื่องจากความแตกต่างของการกำหนดค่ารุ่น คอมพิวเตอร์ของคุณอาจ
จะดูแตกต่างจากที่แสดงไว้

สิ่งที่บรรจุมาในกล่อง

ตรวจสอบให้แน่ใจว่ากล่องที่จัดส่งมาให้ของคุณประกอบด้วยรายการต่อไปนี้:

- CT45/CT45 XP คอมพิวเตอร์แบบพกพา
- แบตเตอรี่ลิเธียมไอออนแบบชาร์จได้
- สายรัดมือ
- สาย USB ประเภท A ต่อกับประเภท C
- เอกสารเกี่ยวกับผลิตภัณฑ์

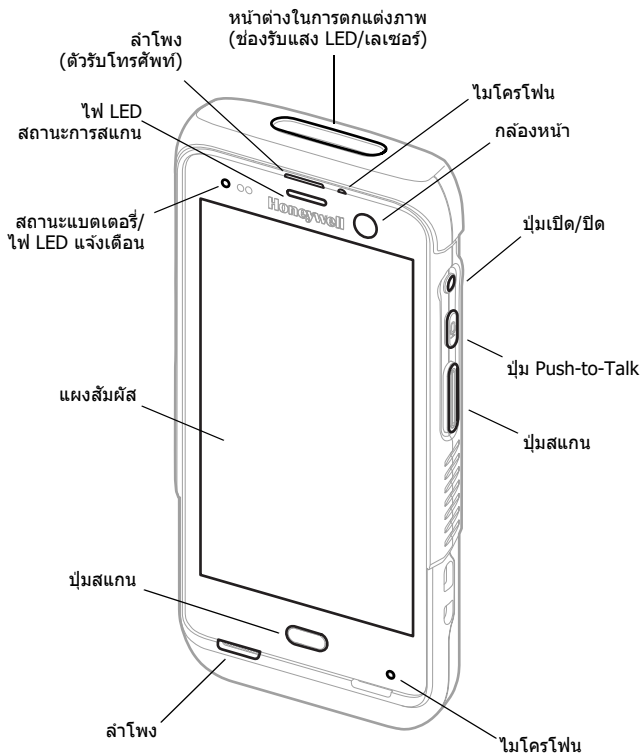
หากคุณสั่งซื้ออุปกรณ์เสริมสำหรับเครื่องคอมพิวเตอร์แบบพกพาของคุณ ให้
ตรวจสอบว่ามีอุปกรณ์เสริมนั้นรวมอยู่ในคำสั่งซื้อด้วย ให้เก็บกล่องเดิมนี้ไว้เพื่อ
ใช้ในกรณีที่ต้องส่งคืนเครื่องคอมพิวเตอร์แบบพกพาเพื่อรับบริการ

หมายเหตุ: CT45-L0N และCT45P-X0Nรุ่นที่ไม่มีวิทยุ WWAN

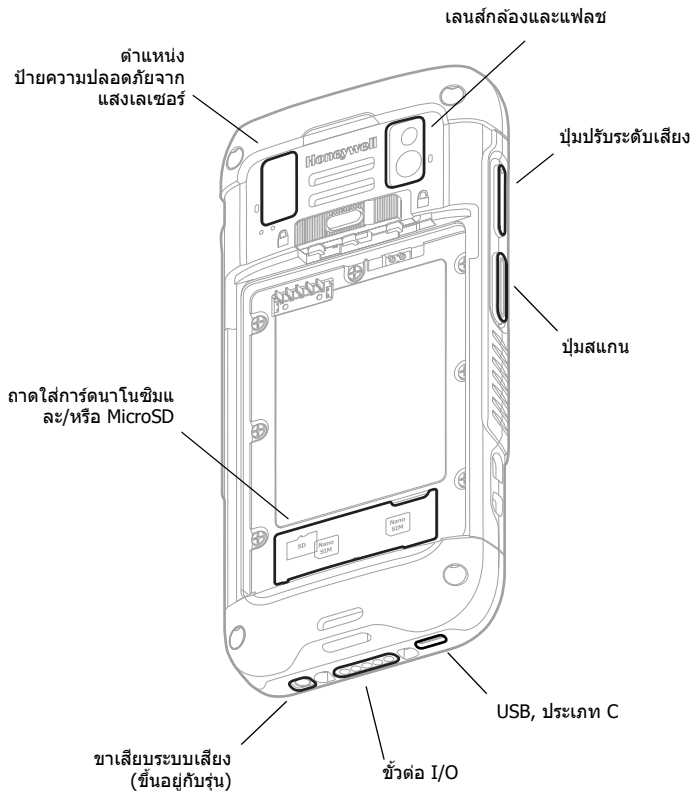
ข้อมูลจำเพาะการ์ดหน่วยความจำ

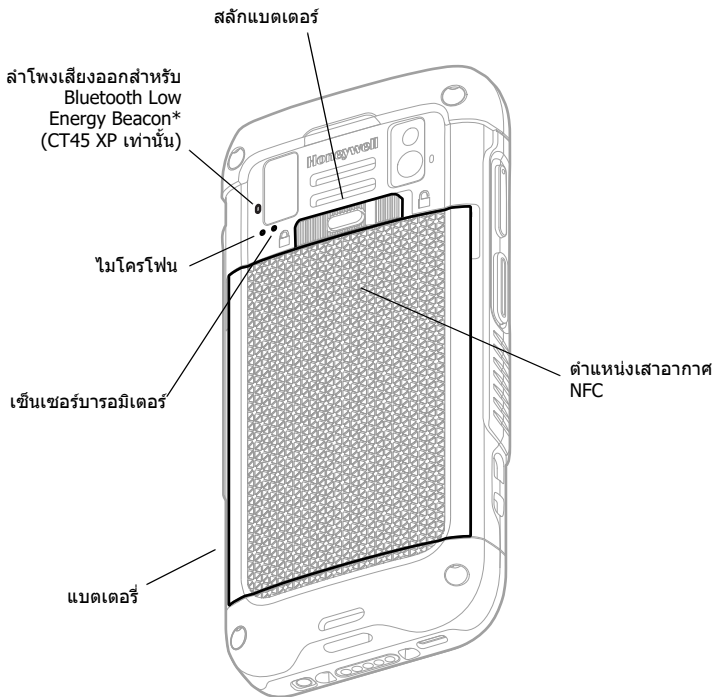
Honeywell ขอแนะนำให้ใช้การ์ดหน่วยความจำ microSD™ หรือ microSDHC™
เกรดอุตสาหกรรมแบบ Single Level Cell (SLC) ร่วมกับคอมพิวเตอร์แบบพกพา
เพื่อประสิทธิภาพและความทนทานสูงสุด ติดต่อตัวแทนฝ่ายขายของ Honeywell
สำหรับข้อมูลเพิ่มเติมเกี่ยวกับตัวเลือกการ์ดหน่วยความจำที่ได้รับการรับรอง

คุณลักษณะของคอมพิวเตอร์



หมายเหตุ: ไม่แสดงสายรัดมือ





* ส่วนหนึ่งของโซลูชันตัวค้นหาอุปกรณ์ของ Honeywell Device Finderเมื่อ CT45/CT45 XPคอมพิวเตอร์แบบพกพาได้ลงทะเบียนกับ Operational Intelligence

ติดตั้งซิมการ์ด Nano

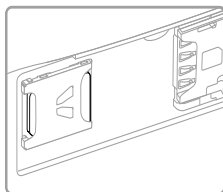
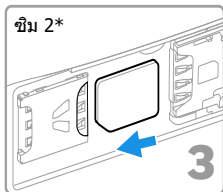
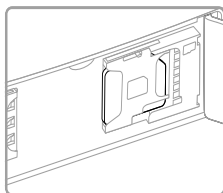
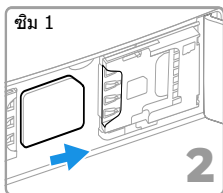
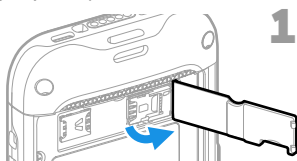
ระบบใช้การ์ดนาโนซิมหรือการ์ดนาโนซิมหรือซิมที่ฝังมากับอุปกรณ์ (eSIM) เพื่อให้สามารถใช้งานโทรศัพท์ได้และเชื่อมต่อกับเครือข่ายมือถือประเภทซิมและวิธีการเปิดใช้งานที่รองรับจะแตกต่างกันไปตามรุ่นและการกำหนดค่ารุ่น

โปรดดูที่คู่มือการใช้งานสำหรับข้อมูลเพิ่มเติมเกี่ยวกับการเปิดใช้งานและการจัดหา eSIM หรือการ์ดนาโนซิมแบบคู่

CT45 ซีรีส์: CT45-L1N-xxxx2xx

CT45 XP ซีรีส์: CT45P-L1N-xxxx2xx, CT45P-L1N-xxxxExx

x = การเปลี่ยนแปลงการกำหนดค่า



* การสามารถใช้งานได้และประเภทของ SIM 2 (เช่น eSIM หรือช่องนาโนซิม)
ขึ้นอยู่กับรุ่นและการกำหนดค่าของรุ่น

หมายเหตุ: ต้องปิดคอมพิวเตอร์ก่อนที่จะพยายามติดตั้งหรือถอดการ์ดอยู่เสมอ

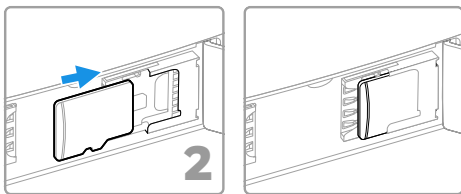
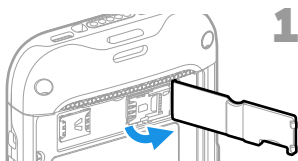
ติดตั้งการ์ด microSD (ตัวเล็ก)

CT45 ซีรีส์: CT45-L1N-xxxx2xx

CT45 XP ซีรีส์: CT45P-L1N-xxxx2xx, CT45P-L1N-xxxxExx

x = การเปลี่ยนแปลงการกำหนดค่า

หมายเหตุ: 포맷เมตการ์ด microSD ก่อนใช้งานครั้งแรก



หมายเหตุ: ต้องปิดคอมพิวเตอร์ก่อนที่จะพยายามติดตั้งหรือถอดการ์ดอยู่เสมอ

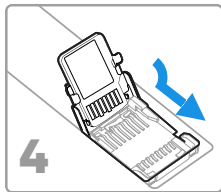
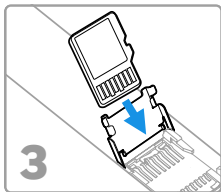
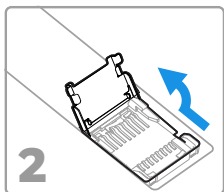
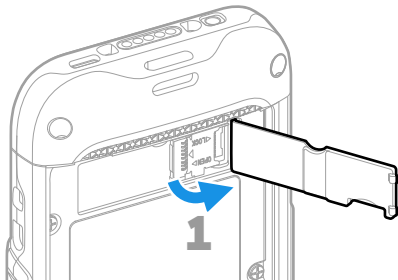
ติดตั้งการ์ด microSD (ตัวเล็ก)

CT45 ซีรีส์: CT45-L0N-xxxx0xx

CT45 XP ซีรีส์: CT45P-X0N-xxxx0xx

x = การเปลี่ยนแปลงการกำหนดค่า

หมายเหตุ: *ฟอร์แมตการ์ด microSD ก่อนใช้งานครั้งแรก*



หมายเหตุ: *ต้องปิดคอมพิวเตอร์ก่อนที่จะพยายามติดตั้งหรือถอดการ์ดอยู่เสมอ*

เกี่ยวกับแบตเตอรี่

คอมพิวเตอร์แบบพกพามาพร้อมกับแบตเตอรี่ลิเธียมอ็อนแบบ 3.85 VDC, 15.5 วัตต์-ชั่วโมง ที่ผลิตมาเฉพาะสำหรับ Honeywell International Inc.



ก่อนที่จะคุณพยายามใช้ ชาร์จ หรือเปลี่ยนแบตเตอรี่ของอุปกรณ์โปรดอ่านจลากเครื่องหมาย และเอกสารกำกับผลิตภัณฑ์ทั้งหมดที่ให้มาในกล่องอย่างละเอียดหรือทางออนไลน์ที่ sps.honeywell.com หากต้องการเรียนรู้เพิ่มเติมเกี่ยวกับการบำรุงรักษาแบตเตอรี่สำหรับอุปกรณ์พกพาโปรดดูที่ honeywell.com/PSS-BatteryMaintenance

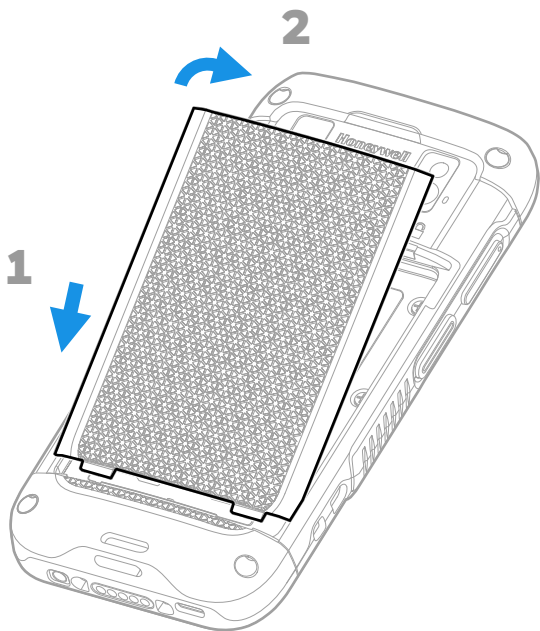


เราขอแนะนำให้ใช้ชุดแบตเตอรี่ลิเธียมอ็อนจาก Honeywell การใช้แบตเตอรี่ที่ไม่ใช่ของ Honeywell อาจทำให้เกิดความเสียหาย ซึ่งไม่ครอบคลุมในการรับประกัน

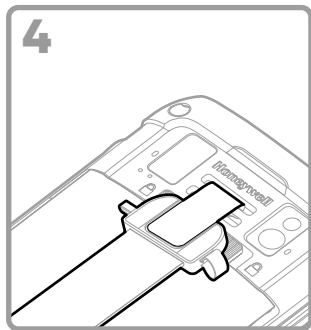
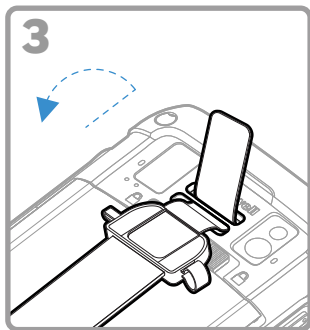
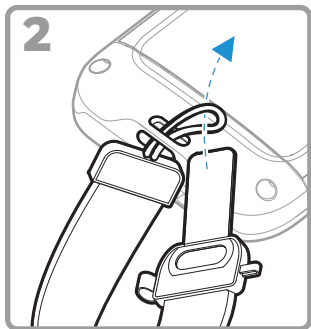
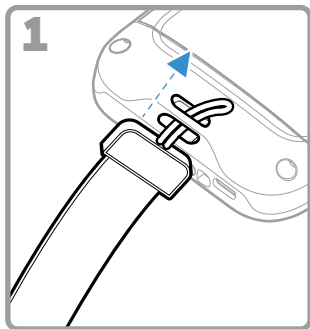


ตรวจสอบให้แน่ใจว่าชิ้นส่วนทั้งหมดแห้งก่อนที่จะใส่แบตเตอรี่เข้าไปในคอมพิวเตอร์ การเชื่อมต่อส่วนประกอบที่เปียกอยู่ อาจทำให้เกิดความเสียหาย ซึ่งไม่ครอบคลุมในการรับประกัน

ติดตั้งแบตเตอรี่



ติดตั้งสายรัดมือ



ชาร์จคอมพิวเตอร์แบบพกพา

คอมพิวเตอร์แบบพกพามาพร้อมกับแบตเตอรี่ที่มีการชาร์จไฟแล้วบางส่วน
ชาร์จแบตเตอรี่ด้วยอุปกรณ์ซีรีส์ CT40/CT45 ชาร์จเป็นเวลาอย่างน้อย **3 ชั่วโมง**

หมายเหตุ: การใช้คอมพิวเตอร์ขณะชาร์จแบตเตอรี่จะทำให้การชาร์จแบตเตอรี่
เต็มใช้เวลานานมากขึ้น ถ้าคอมพิวเตอร์แบบพกพามีการดึงกระแสไฟฟ้า
มากกว่าที่ได้จากแหล่งชาร์จไฟ การชาร์จจะไม่เกิดขึ้น



เราขอแนะนำให้ใช้อุปกรณ์เสริมและอะแดปเตอร์ไฟฟ้าของ
Honeywell การใช้อุปกรณ์เสริมหรืออะแดปเตอร์ไฟฟ้าที่ไม่ใช่ของ
Honeywell อาจทำให้เกิดความเสียหายที่ไม่ครอบคลุมในการ
รับประกัน

คอมพิวเตอร์แบบพกพาซีรีส์ CT45/CT45 XP ออกแบบมาเพื่อใช้กับอุปกรณ์เสริม
ในการชาร์จไฟ ซีรีส์ CT40/CT45 สำหรับข้อมูลเพิ่มเติม โปรดดูที่คู่มือ*อุปกรณ์เส*
ริมซีรีส์ CT40/CT45 ซึ่งสามารถดาวน์โหลดได้ที่ sps.honeywell.com



ตรวจสอบให้แน่ใจว่าส่วนประกอบทั้งหมดแห้งสนิท ก่อนที่จะเชื่อมต่อ
เข้ากับคอมพิวเตอร์และแบตเตอรี่ด้วยอุปกรณ์ต่อพ่วง การเชื่อมต่อ
ส่วนประกอบที่เปียกอยู่อาจทำให้เกิดความเสียหาย ซึ่งไม่ครอบคลุม
ในการรับประกัน

เกี่ยวกับขั้วต่อ USB ประเภท C

คุณสามารถใช้สาย USB ที่ให้มาเพื่อชาร์จคอมพิวเตอร์แบบพกพาได้จากอุปกรณ์
โฮสต์ (เช่น แล็ปท็อปหรือคอมพิวเตอร์แบบเดสก์ท็อป) อุปกรณ์โฮสต์ที่เชื่อมต่อ
ต้องจ่ายไฟมาออกอย่างน้อย 5V, 0.5 แอมแปร์ ไปยัง CT45/CT45 XP มีเช่นนั้น
แบตเตอรี่จะไม่ชาร์จไฟ

เปิด/ปิดเครื่อง

ครั้งแรกที่คุณเปิดเครื่องคอมพิวเตอร์ จะมีหน้าจอต้อนรับจะปรากฏขึ้น คุณสามารถรอสแกนบาร์โค้ดการกำหนดค่า หรือใช้ Wizard เพื่อตั้งค่าคอมพิวเตอร์ด้วยตนเอง เมื่อตั้งค่าเสร็จเรียบร้อยแล้ว หน้าจอต้อนรับจะไม่ปรากฏขึ้นเมื่อเริ่มการทำงานอีกต่อไป และโหมดการเตรียมใช้งานจะถูกปิดโดยอัตโนมัติ (ปิดใช้งาน)

วิธีเปิดคอมพิวเตอร์:

- กดปุ่ม **เปิด/ปิด (Power)** ค้างไว้ประมาณ 3 วินาที จากนั้นปล่อยปุ่ม

วิธีปิดคอมพิวเตอร์:

1. กดปุ่ม **เปิด/ปิด (Power)** ค้างไว้จนกว่าเมนูตัวเลือกจะปรากฏขึ้น
2. แตะที่ปุ่ม **ปิดเครื่อง (Power off)**

การเปลี่ยนแบตเตอรี่

ก่อนถอดแบตเตอรี่ ให้ปฏิบัติตามอย่างใดอย่างหนึ่งต่อไปนี้เสมอ:

- ปิดคอมพิวเตอร์
- เปลี่ยนให้อยู่ในโหมดสลีปแบตเตอรี่ (มีให้บริการในรุ่น CT45 XP เท่านั้น)



การเปลี่ยนแบตเตอรี่ที่ไม่เหมาะสมหรือการใช้อุปกรณ์ที่ใช้ร่วมกันไม่ได้ อาจส่งผลให้เกิดการไหม้เกรียม ไฟไหม้ การระเบิด หรืออันตรายอื่นๆ ทั้งแบตเตอรี่ตามกฎระเบียบของท้องถิ่น

โหมดสลับแบตเตอรี่ (CT45 XP เท่านั้น)

โหมดสลับแบตเตอรี่ทำให้คอมพิวเตอร์อยู่ในสถานะพลังงานต่ำเพื่อให้สามารถถอดแบตเตอรี่ออกได้ในเวลาสั้น ๆ คุณลักษณะนี้ไม่สามารถใช้ได้กับทุกรุ่น วิธีเปิดใช้งานโหมดสลับแบตเตอรี่:

1. กดปุ่ม **เปิด/ปิด (Power off)** ค้างไว้จนกว่าเมนูตัวเลือกจะปรากฏขึ้น
2. แตะที่ **สลับแบตเตอรี่ (Swap Battery)** และทำตามคำแนะนำบนหน้าจอ
3. เมื่อคุณเปลี่ยนแบตเตอรี่ ให้กดปุ่ม **เปิด/ปิด (Power off)**

การหมดเวลาของหน้าจอ

การหมดเวลาของหน้าจอ (โหมดพัก) จะปิดการทำงานของแผงสัมผัสโดยอัตโนมัติและล็อกคอมพิวเตอร์เพื่อประหยัดพลังงานแบตเตอรี่เมื่อคอมพิวเตอร์ไม่ได้ใช้งานเป็นระยะเวลาที่ตั้งโปรแกรมไว้

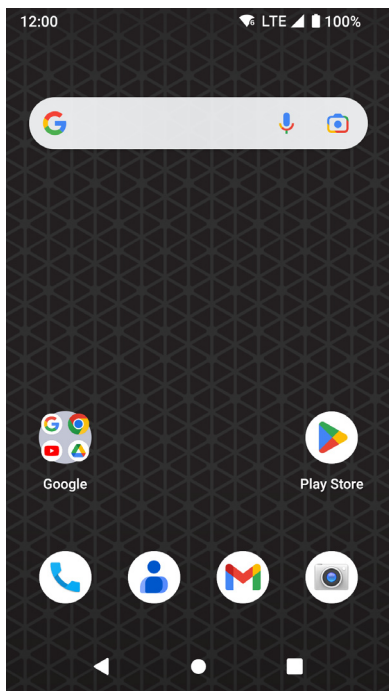
- กดและปล่อยปุ่ม **เปิด/ปิด (Power off)** เพื่อปลุกคอมพิวเตอร์จากโหมดพัก

ปรับการหมดเวลาของหน้าจอ

เมื่อต้องการปรับระยะเวลาก่อนจะพักจอแสดงผล หลังจากไม่มีการใช้งาน:

1. บัดขึ้นบนหน้าจอสัมผัส
2. เลือก **การตั้งค่า (Settings) > การแสดงผล (Display) > การหมดเวลาของหน้าจอ (Screen Timeout)**
3. เลือกระยะเวลา ก่อนที่จะพักจอแสดงผล

เกี่ยวกับหน้าจอหลัก



แถบสถานะ/การแจ้งเตือน

แถบค้นหา









แผงหน้าจอหลัก

ถาดสำหรับไอคอนโปรด

ปุ่มนำทาง

ปุ่มการนำทางและฟังก์ชัน

สำหรับตำแหน่งของปุ่ม ให้ดูที่ **คุณลักษณะของคอมพิวเตอร์** ในหน้า 2

ปุ่ม	คำอธิบาย	
	กลับไป	กลับไปทีหน้าจอก่อนหน้า
	หน้าโฮม	กลับไปทีหน้าจอหลัก
	แอปล่าสุด	ดูและสลับระหว่างแอปที่ใช้ล่าสุด
	สแกน	แตะปุ่มสแกนด้านหน้า (บนหน้าจอ) เพื่อเรียกใช้เครื่องสแกน
	ระดับเสียง	กดที่ด้านบนของปุ่มเพื่อเพิ่มระดับเสียงของลำโพง กดที่ด้านล่างของปุ่มเพื่อลดระดับเสียงของลำโพง
	สแกน	กดปุ่มสแกนซ้ายหรือขวาเพื่อเรียกใช้เครื่องสแกน
	Push-to-Talk	ปุ่ม Push-to-Talk จะใช้กับแอปที่สนับสนุนคุณลักษณะสำหรับการโทรแบบ Voice over IP (VoIP) ผ่าน Wi-Fi หรือการเชื่อมต่อเครือข่ายข้อมูลเซลลูลาร์
	เปิด/ปิด	<ul style="list-style-type: none">เปิด/ปิดเครื่องเข้า/ออกจากโหมดเวลาของหน้าจอ (พัก)เมนูตัวเลือกการเข้าถึง รวมถึง: ปิด รีเสตาร์ท และโหมดสลีปแบบเดอริ (CT45 XP เท่านั้น)

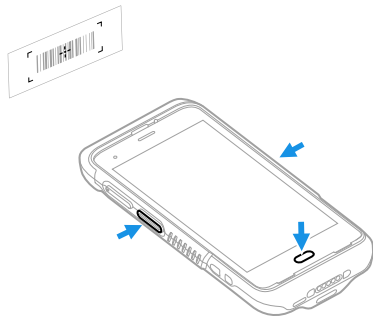
เกี่ยวกับโหมดการเตรียมใช้งาน

หลังจากเสร็จสิ้นกระบวนการตั้งค่าเมื่อนำออกจากกล่อง โหมดการเตรียมใช้งานจะถูกปิดโดยอัตโนมัติ การสแกนบาร์โค้ดเพื่อติดตั้งแอปพลิเคชัน ใ้รับรองความปลอดภัยทางอิเล็กทรอนิกส์ ไฟล์การกำหนดค่า และใบอนุญาตบนคอมพิวเตอร์ จะมีข้อจำกัด เว้นแต่คุณจะทำเปิดใช้งานโหมดการเตรียมใช้งานในแอปการตั้งค่า หากต้องการเรียนรู้เพิ่มเติม โปรดดูที่คู่มือผู้ใช้

สแกนบาร์โค้ดด้วย Scan Demo

เพื่อประสิทธิภาพสูงสุด หลีกเลี่ยงการสะท้อนโดยการสแกนบาร์โค้ดด้วยมุมที่เอียงเล็กน้อย

1. ปิดขึ้นบนหน้าจอ
2. เลือกการสาดิต (Demo) > Scan Demo
3. ชี้คอมพิวเตอร์ไปที่บาร์โค้ด
4. แตะที่ สแกน (Scan) บนหน้าจอหรือกดปุ่มสแกนค้างไว้ เล็งลำแสงไปที่กึ่งกลางเหนือบาร์โค้ด



ผลการถอดรหัสจะปรากฏขึ้นบนหน้าจอ

หมายเหตุ: ในแอป Scan Demo สัญลักษณ์บาร์โค้ดบางส่วนจะไม่ถูกเปิดใช้งานตามค่าเริ่มต้น หากบาร์โค้ดไม่สแกน สัญลักษณ์ที่ถูกต้องอาจไม่ได้ถูกเปิดใช้งาน หากต้องการเรียนรู้วิธีการปรับเปลี่ยนการตั้งค่าแอปเริ่มต้น โปรดดูที่คู่มือผู้ใช้

ขิงค์ข้อมูล

ในการย้ายไฟล์ระหว่าง CT45/CT45 XP และคอมพิวเตอร์ของคุณ:

1. เชื่อมต่อ CT45/CT45 XP กับคอมพิวเตอร์ของคุณโดยใช้อุปกรณ์เสริมการชาร์จ/การสื่อสาร USB
2. บน CT45/CT45 XP ให้ปิดลงจากด้านบนของหน้าจอเพื่อดูแผงการแจ้งเตือน
3. แตะที่ การแจ้งเตือนระบบ **Android (Android System)** สองครั้งเพื่อเปิดเมนูตัวเลือก
4. เลือก การโอนย้ายไฟล์ (File Transfer) หรือ PTP
5. เปิดเบราว์เซอร์ไฟล์บนคอมพิวเตอร์ของคุณ
6. เรียกดู CT45/CT45 XP ตอนนี้คุณสามารถคัดลอก ลบ และย้ายไฟล์หรือโฟลเดอร์ระหว่างคอมพิวเตอร์ของคุณและ CT45/CT45 XP เช่นเดียวกับไดรฟ์จัดเก็บข้อมูลอื่น ๆ (เช่น ดัดและวาง หรือลากและวาง)

หมายเหตุ: เมื่อปิดโหมดการเตรียมใช้งาน บางโฟลเดอร์จะถูกซ่อนไม่ให้ดูได้ในเบราว์เซอร์ไฟล์

รีสตาร์ทคอมพิวเตอร์แบบพกพา

คุณอาจต้องรีสตาร์ทคอมพิวเตอร์แบบพกพาเพื่อแก้ไขสถานะที่แอปพลิเคชันหยุดตอบสนองต่อระบบ หรือเหมือนว่าคอมพิวเตอร์ได้ถูกล็อก

1. กดปุ่ม **เปิด/ปิด (Power)** ค้างไว้จนกว่าเมนูตัวเลือกจะปรากฏขึ้น
2. เลือก **รีสตาร์ท (Restart)**

ในการรีสตาร์ทคอมพิวเตอร์ หากหน้าจอสัมผัสไม่ตอบสนอง:

- กดปุ่ม **เปิด/ปิด (Power)** ค้างไว้ประมาณ 8 วินาทีจนกระทั่งคอมพิวเตอร์รีสตาร์ท

หมายเหตุ: หากต้องการเรียนรู้เกี่ยวกับตัวเลือกการรีเซ็ตขั้นสูง โปรดดูคู่มือผู้ใช้

ฝ่ายสนับสนุน

เมื่อต้องการค้นหาคำถามหรือคำตอบพื้นฐานสำหรับวิธีแก้ปัญหา หรือการเข้าสู่วีเบอไซต์ การสนับสนุนทางเทคนิค และรายงานปัญหาได้ที่ [honeywell.com/PSStechnicalsupport](https://www.honeywell.com/PSStechnicalsupport)

เอกสาร

เอกสารเกี่ยวกับผลิตภัณฑ์มีอยู่ที่ sps.honeywell.com

การรับประกันแบบจำกัด

สำหรับข้อมูลการรับประกันโปรดไปที่ sps.honeywell.com และคลิกการสนับสนุน (Support) > ผลิตภัณฑ์ (Productivity) > การรับประกัน (Warranties)

สิทธิบัตร

สำหรับข้อมูลสิทธิบัตร โปรดไปที่ www.hsmpats.com

เครื่องหมายการค้า

Android เป็นเครื่องหมายการค้าของ Google LLC

Disclaimer

Honeywell International Inc. (“HII”) reserves the right to make changes in specifications and other information contained in this document without prior notice, and the reader should in all cases consult HII to determine whether any such changes have been made. HII makes no representation or warranties regarding the information provided in this publication.

HII shall not be liable for technical or editorial errors or omissions contained herein; nor for incidental or consequential damages resulting from the furnishing, performance, or use of this material. HII disclaims all responsibility for the selection and use of software and/or hardware to achieve intended results.

This document contains proprietary information that is protected by copyright. All rights are reserved. No part of this document may be photocopied, reproduced, or translated into another language without the prior written consent of HII.

Copyright ©2023 Honeywell Group of Companies. All rights reserved.