

Granit™ XP 1990i

Průmyslový ruční skener

Stručný návod k použití

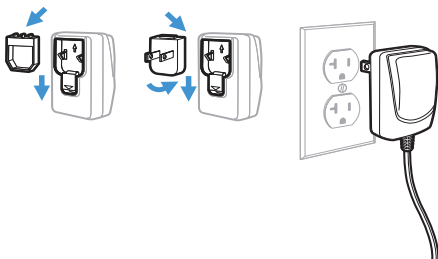
Agenturní model: 1990i

Poznámka: Informace o čištění zařízení najdete v uživatelské příručce.

Začínáme

Před připojením skeneru vypněte napájení počítače. Jakmile je skener připojen, zapněte napájení počítače.

Napájecí zdroj (je-li součástí dodávky)

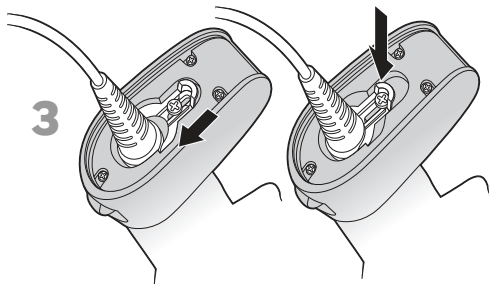
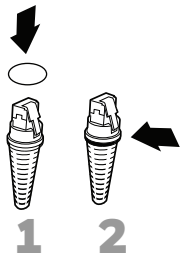


Poznámka: Zdroj napájení musí být objednán zvlášť.

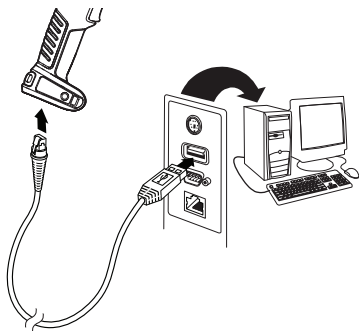
Připojení skeneru

Když připojujete skener, kabel pevně zastrčte do skeneru. Povolte pojistnou krytku a nasuňte ji přes základnu kabelového konektoru a zajistěte tak kabel na místě. Utáhněte šroub.

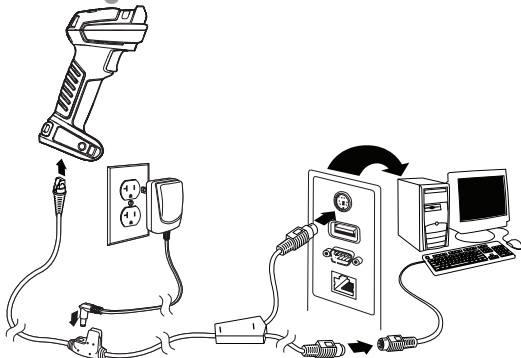
▲ IP65/67



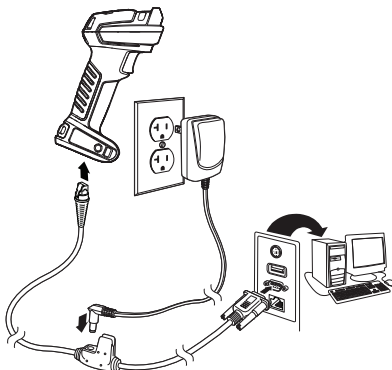
USB:



Keyboard Wedge:



Sériový port RS232:



Techniky snímání

Zaměřovací paprsek, by měl být vyrovnána na střed čárového kódu, nicméně lze ji umístit v libovolném směru pro dobré přečtení kódu.

SR Models:



XR Models:



XLR Models:



Standardní výchozí nastavení zařízení

Naskenování následujícího čárového kódu resetuje zařízení na jeho standardní výchozí nastavení.



Standardní výchozí nastavení
zařízení

Sériové rozhraní USB

Naskenováním následujícího kódu naprogramujete skener k emulaci standardního portu COM na bázi RS232. Pokud používáte počítač se systémem Microsoft® Windows®, budete si muset stáhnout ovladač z webové stránky Honeywell (sps.honeywell.com). Ovladač použije další dostupné číslo portu COM. Počítače se systémem Apple® Macintosh rozpoznají skener jako zařízení třídy USB CDC a automaticky použijí příslušný ovladač.



USB Serial

Poznámka: *Není nutná žádná další konfigurace (např. přenosové rychlosti).*

USB počítačová klávesnice

Naskenováním následujícího kódu naprogramujete skener na USB počítačovou klávesnici.



USB počítačová klávesnice

Jazyk klávesnice

Naskenováním příslušného kódu země můžete naprogramovat rozložení klávesnice pro svou zemi nebo jazyk. Ve výchozím nastavení jsou pro následující znaky použity náhrady národních znaků: # \$ @ [\] ^ { | } ~ V tabulce ISO 646 Nahrazující znaky ve vaší uživatelské příručce naleznete informace o nahrazování znaků pro jednotlivé země.



USA (výchozí)



Belgie



Dánsko



Finsko



Francie



Německo/Rakousko



Velká Británie



Itálie



Norsko



Španělsko



Švýcarsko

Poznámka: Úplný seznam kódů zemí naleznete v uživatelské příručce k vašemu produktu.

Režim spouštění

Následující čárové kódy vám umožní používat skener v režimu ručního spouštění – normálního režimu (skenování kódu vyžaduje stisk spouštěče) nebo v prezentačním režimu (skener se aktivuje, jakmile, uvidí“ čárový kód).



Ruční spouštění – normální
(Výchozí nastavení)



Prezentační režim

Streaming Presentation™

V režimu Streaming Presentation je trvale zapnutý paprsek skeneru a skener nepřetržitě hledá čárové kódy.



Režim Streaming Presentation

Přípona

Pokud chcete za čárový kód přidat znak návratu vozíku (CR), naskenujte čárový kód Přidat příponu CR. Pokud chcete za čárový kód přidat tabulátor, naskenujte čárový kód Přidat příponu Tab. Naskenováním čárového kódu Odstranit příponu přípony odeberete.



Přidat příponu CR



Přidat příponu Tab



Odstranit příponu

Přidání předpony ID kódu ke všem symbolům

Naskenujte následující čárový kód, pokud chcete najednou přidat předponu ID kódu ke všem symbolům.



Přidat předponu ID kódu ke všem symbolům
(Dočasně)

Poznámka: Úplný seznam ID kódů naleznete v uživatelské příručce k vašemu produktu.

Vysílání funkčních kódů

Pokud je tato volba zapnuta a v naskenovaných datech jsou obsaženy funkční kódy, skener odešle funkční kódy do terminálu. Tabulky s funkčními kódy najdete v uživatelské příručce. Pokud je skener v režimu připojení klávesnice adaptérem, naskenovaný kód se před odesláním převede na klíčový kód.



Povolit
(výchozí nastavení)



Zakázat

Podpora

Chcete-li vyhledat řešení v databázi technických znalostí nebo se přihlásit na portál technické podpory, přejděte na stránky sps.honeywell.com a vyberte **Podpora** (Support).

Uživatelská dokumentace

Uživatelská příručka a další dokumentace jsou k dispozici na stránkách sps.honeywell.com.

Omezená záruka

Chcete-li získat informace o záruce, přejděte na stránky sps.honeywell.com a vyberte možnost **Podpora > Záruky** (Support > Warranties).

Patenty

Informace o patentech naleznete na stránce www.hsmpats.com.

Disclaimer

Honeywell International Inc. (“HII”) reserves the right to make changes in specifications and other information contained in this document without prior notice, and the reader should in all cases consult HII to determine whether any such changes have been made. HII makes no representation or warranties regarding the information provided in this publication.

HII shall not be liable for technical or editorial errors or omissions contained herein; nor for incidental or consequential damages resulting from the furnishing, performance, or use of this material. HII disclaims all responsibility for the selection and use of software and/or hardware to achieve intended results.

This document contains proprietary information that is protected by copyright. All rights are reserved. No part of this document may be photocopied, reproduced, or translated into another language without the prior written consent of HII.

Copyright © 2022 Honeywell Group of Companies. Všechna práva vyhrazena.