

Granit™ XP 1991i

Průmyslový bezdrátový skener

Stručný návod k použití

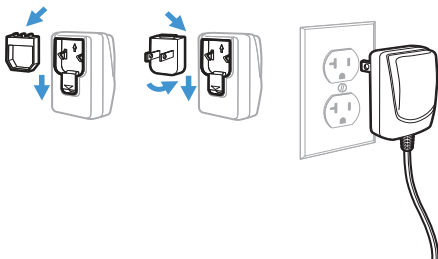
Agenturní Model: 1991i

Poznámka: Informace o čištění zařízení najdete v uživatelské příručce.

Začínáme

Před připojením základny vypněte napájení počítače. Jakmile je základna připojena, zapněte napájení počítače. Jakmile je základna připojena a napájena, vložte do ní skener a vytvoří se spojení. Na základně bude blikat zelená LED kontrolka signalizující dobíjení baterie skeneru.

Napájecí zdroj (je-li součástí dodávky)



Poznámka: Zdroj napájení musí být objednán zvlášť.



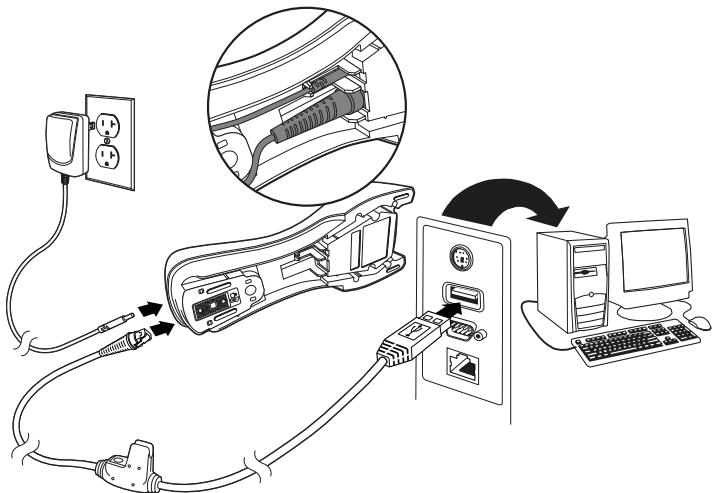
Než se pokusíte baterii v zařízení používat, nabíjet nebo vyměňovat, pečlivě si přečtěte všechny štítky, značky a dokumentaci k výrobku, které jsou součástí balení nebo online na stránkách sps.honeywell.com. Další informace o údržbě baterie pro přenosná zařízení naleznete na stránkách honeywell.com/PSS-BatteryMaintenance.

Avant d'essayer d'utiliser, de charger ou de remplacer la batterie de l'appareil, lisez attentivement toutes les étiquettes, marquages et documentation du produit fournis dans la boîte ou en ligne à sps.honeywell.com. Pour en savoir plus sur l'Entretien de Batteries pour Appareils Portables, consultez-le honeywell.com/PSS-BatteryMaintenance.

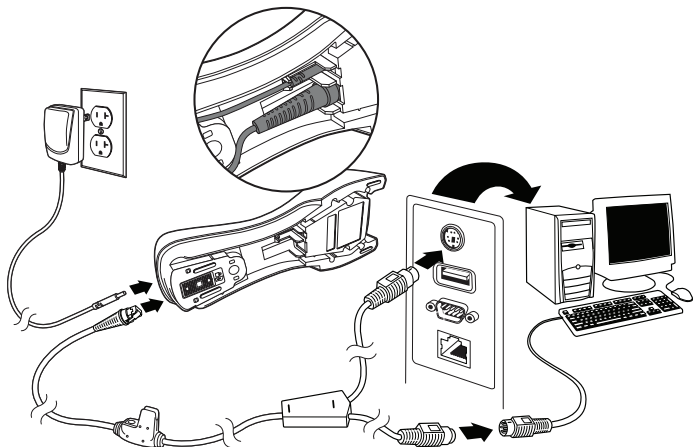
Keyboard wedge

USB:

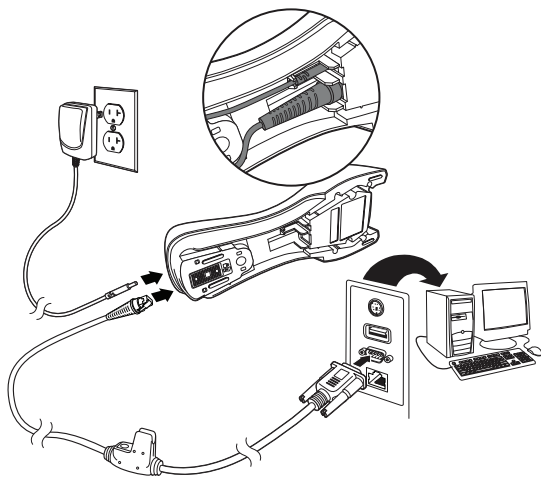
Poznámka: Když nabijíte skener pomocí kabelu USB, nabíjecí proud je nižší, a tudíž doba nabíjení je delší. Nabíjení pomocí napájecího zdroje je rychlejší.



Klávesnice adaptérem:



Sériový port RS232:



Techniky snímání

Zaměřovací paprsek, by měl být vyrovnána na střed čárového kódu, nicméně lze ji umístit v libovolném směru pro dobré přečtení kódu.

Poznámka: Pokud skener během snímání čárového kódu třikrát pípne, spojení nebylo vytvořeno. Pokud skener pípne jednou, spojení bylo vytvořeno.

SR Models:



XR Models:



XLR Models:



Standardní výchozí nastavení zařízení

Naskenování následujícího čárového kódu resetuje zařízení na jeho standardní výchozí nastavení.



Standardní výchozí nastavení

USB Serial



Pokud používáte počítač se systémem Microsoft® Windows®, budete si muset stáhnout ovladač z webové stránky Honeywell webové stránky. Ovladač použije další dostupné číslo portu COM.

Naskenováním následujícího kódu naprogramujete skener k emulaci standardního portu COM na bázi RS232. Počítače se systémem Apple® Macintosh rozpoznají skener jako zařízení třídy USB CDC a automaticky použijí příslušný ovladač.



Sériové rozhraní USB

Poznámka: *Není nutná žádná další konfigurace (např. přenosové rychlosti).*

USB počítačová klávesnice

Naskenováním následujícího kódu naprogramujete skener na USB počítačovou klávesnici.



USB počítačová klávesnice

Jazyk klávesnice

Naskenováním příslušného kódu země můžete naprogramovat rozložení klávesnice pro svou zemi nebo jazyk. Ve výchozím nastavení jsou pro následující znaky použity náhrady národních znaků: # \$ @ [\] ^ ' { } ~ V tabulce ISO 646 Nahrazující znaky ve vaší uživatelské příručce naleznete informace o nahrazování znaků pro jednotlivé země.



USA (výchozí)



Belgie



Dánsko



Finsko



Francie



Německo/Rakousko



Velká Británie



Itálie



Norsko



Španělsko



Švýcarsko

Poznámka: Úplný seznam kódů zemí naleznete v uživatelské příručce k vašemu produktu.

Uzamknuté spojení

Pokud spojíte skener se základnou pomocí režimu uzamknutého spojení, bude blokováno spojení jiných skenerů se základnou, pokud by do ní byly neúmyslně vloženy. Pokud do základny vložíte jiný skener, bude se nabíjet, avšak spojení nebude vytvořeno.



Režim uzamknutého spojení
(Jeden skener)

Budete-li chtít použít jiný skener, musíte odpojit původní skener naskenováním čárového kódu **Odpojit skener**.

Přepsání uzamknutého skeneru

Pokud potřebujete nahradit rozbitý nebo ztracený skener, který je spojený se základnou, novým skenerem naskenujte čárový kód **Přepsat uzamknutý skener** a vložte skener do základny. Uzamknutý skener bude přepsán. Spojení rozbitého nebo ztraceného skeneru se základnou se zruší a připojí se nový skener.



Přepsat uzamknutý skener

Odpojení skeneru

Pokud má základna vytvořeno spojení se skenerem, skener se musí nejprve odpojit, aby mohl být připojen nový skener. Jakmile bude předchozí skener odpojen, přestane komunikovat se základnou. Naskenujte čárový kód **Odpojit skener** a skener se odpojí od základny.



Odpojit skener

Režim spouštění

Následující čárové kódy vám umožní používat skener v režimu ručního spouštění – normálního režimu (skenování kódu vyžaduje stisk spouštěče) nebo v prezentačním režimu (skener se aktivuje, jakmile „uvidí“ čárový kód).

Poznámka: Režim prezentace nepřetržitě odebírá energii, a proto se u něj doporučuje používat externí napájecí zdroj.



Ruční spouštění – normální
(Výchozí nastavení)



Prezentační režim

Streaming Presentation™

V režimu Streaming Presentation je trvale zapnutý paprsek skeneru a skener nepřetržitě hledá čárové kódy.



Režim Streaming Presentation

Přípona

IPokud chcete za čárový kód přidat znak návratu vozíku (CR), naskenujte čárový kód **Přidat** příponu CR. Pokud chcete za čárový kód přidat tabulátor, naskenujte čárový kód **Přidat příponu Tab**. Naskenováním čárového kódu **Odstranit příponu** přípony odeberete.



Přidat příponu CR



Přidat příponu Tab



Odstranit příponu

Přidání předpony ID kódu ke všem symbolům

Naskenujte následující čárový kód, pokud chcete najednou přidat předponu ID kódu ke všem symbolům.



Přidat předponu ID kódu ke všem symbolům
(Dočasně)

Poznámka: Úplný seznam ID kódů naleznete v uživatelské příručce k vašemu produktu

Vysílání funkčních kódů

Pokud je tato volba zapnuta a v naskenovaných datech jsou obsaženy funkční kódy, skener odešle funkční kódy do terminálu. Tabulky s funkčními kódy najdete v uživatelské příručce. Pokud je skener v režimu připojení klávesnice adaptérem, naskenovaný kód se před odesláním převede na klíčový kód.



Zapnout
(Výchozí nastavení)



Vypnout

Podpora

Chcete-li vyhledávat informace ve znalostní databázi nebo se přihlásit na stránky technické podpory a nahlásit problém, přejděte na webovou stránku honeywell.com/PSStechnicalsupport.

Uživatelská dokumentace

Uživatelská příručka a další dokumentace jsou k dispozici na webu sps.honeywell.com.

Omezená záruka

Informace o záruce naleznete na webu sps.honeywell.com v části **Support > Warranties** (Podpora > Záruky).

Patenty

Informace o patentech naleznete na webových stránkách www.hsmpats.com.

Disclaimer

Honeywell International Inc. (“HII”) reserves the right to make changes in specifications and other information contained in this document without prior notice, and the reader should in all cases consult HII to determine whether any such changes have been made. HII makes no representation or warranties regarding the information provided in this publication.

HII shall not be liable for technical or editorial errors or omissions contained herein; nor for incidental or consequential damages resulting from the furnishing, performance, or use of

this material. HII disclaims all responsibility for the selection and use of software and/or hardware to achieve intended results.

This document contains proprietary information that is protected by copyright. All rights are reserved. No part of this document may be photocopied, reproduced, or translated into another language without the prior written consent of HII.

Copyright © 2023 Honeywell Group of Companies. Všechna práva vyhrazena.