



Dolphin™ CK65

Android™ desteklidir

Hızlı Başlangıç Kılavuzu

Kutu İeriđi

Gönderi kutusunun bu öđeleri içerdiiđinden emin olun:

- CK65 cep bilgisayarı
(Model CK65LON)
- Őarj edilebilir 3,6 VDC lityum iyon (Li-ion) pil
- El askısı
- Ürün belgeleri

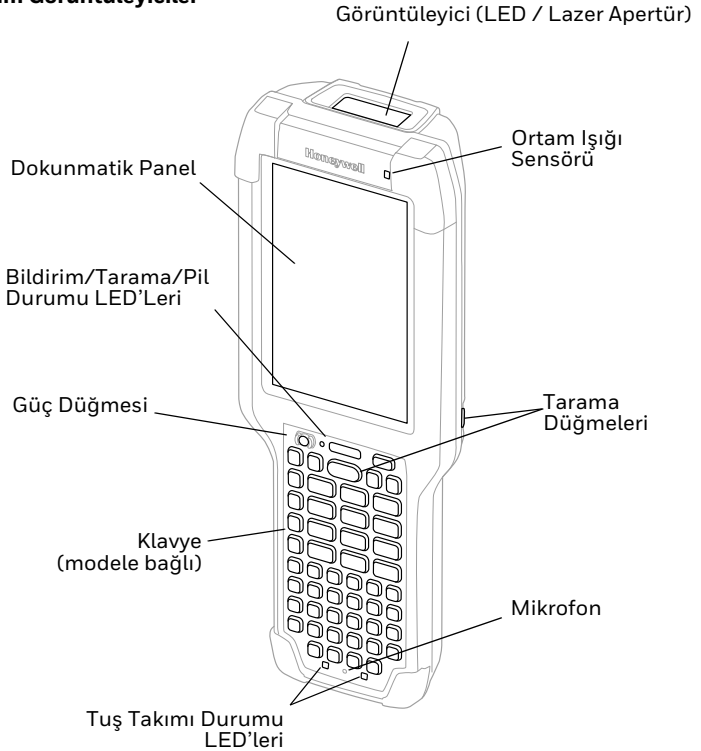
Cep bilgisayarı için aksesuarlar sipariŐ ettiyseniz bunların da sipariŐe dahil edildiđini dođrulayın. Cep bilgisayarı servise gönderilebileceđinden, orijinal ambalajını saklayın.

Bellek Kartı Özellikleri

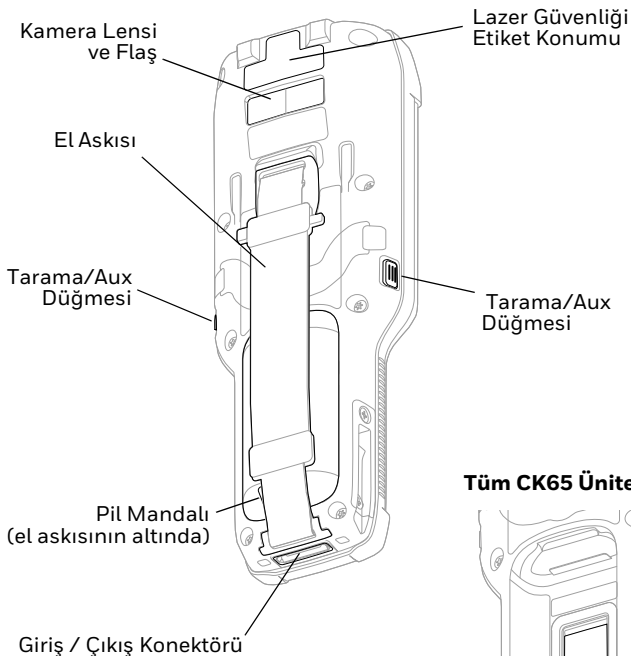
Honeywell, maksimum performans ve dayanıklılık için Dolphin cep bilgisayarları ile Tek Seviye Hücreli (SLC) sektör standartlarındaki microSD™ veya microSDHC™ bellek kartlarının kullanılmasını önerir. Uygun bellek kartı seçenekleri hakkında bilgi almak için Honeywell satıŐ temsilcisiyle irtibata geçin.

Mobil Bilgisayar Özellikleri

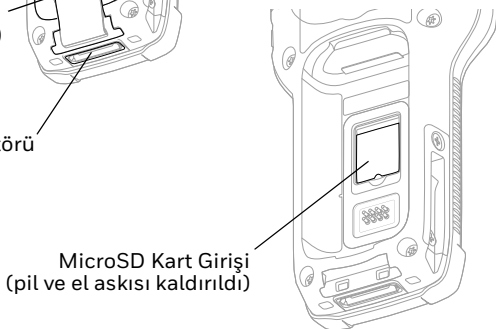
Tüm Görüntüleyiciler



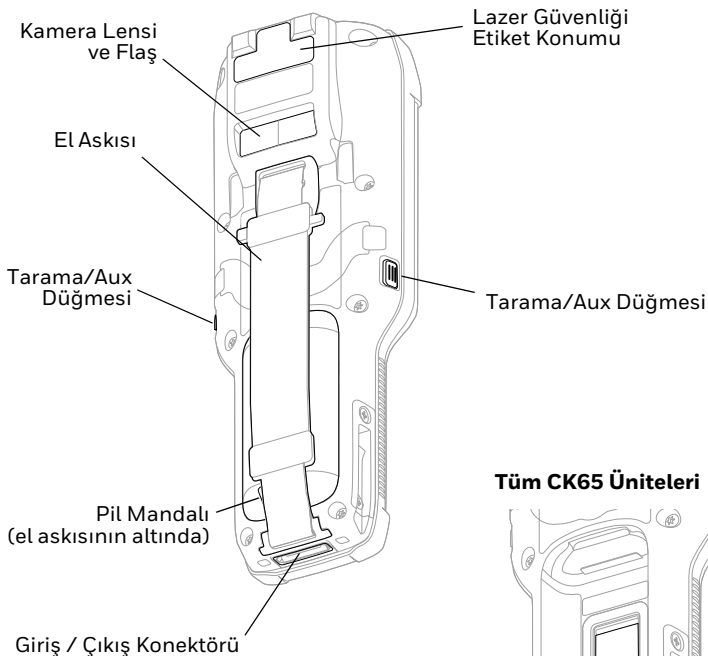
N6703 Görüntüleyicili CK65 Modeli



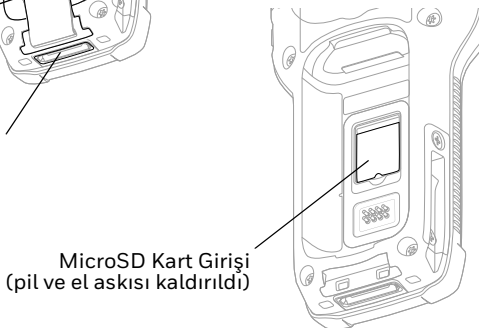
Tüm CK65 Üniteleri



EX20 Görüntüleyicili CK65 Modeli



Tüm CK65 Üniteleri



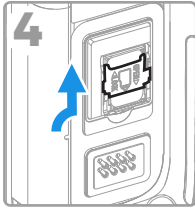
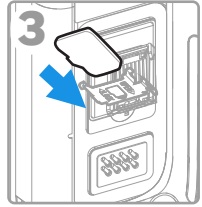
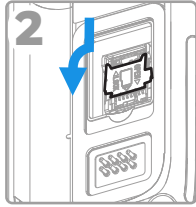
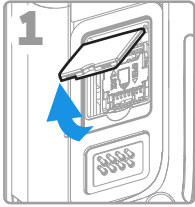
microSD Kartı takın (İsteğe bağlı)



Kart takılmadan veya çıkarılmadan önce, bilgisayar daima kapatılmalıdır.

El askısını bırakma bilgileri için bkz. [Pili Takma](#).

İlk kullanımdan önce microSD kartı biçimlendirin.

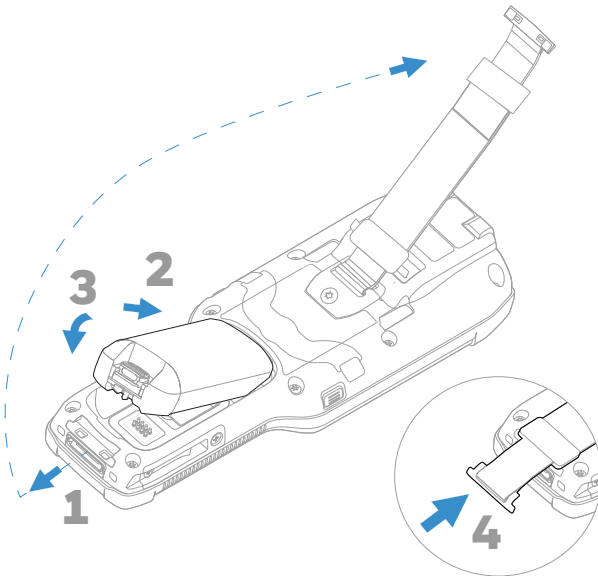


Pili Takma

CK65 cep bilgisayarı, Honeywell International Inc. için üretilmiş bir lityum iyon 3,6 VDC, 18 watt-saat pille verilir.



Yalnızca Honeywell lityum iyon pil paketi AB17, AB18 ve 1001AB01 modellerini kullanın.



Bilgisayar için pil takılmadan önce tüm bileşenlerin kuru olması gerekir. Islak bileşenlerin takılması, garanti kapsamında olmayan hasarlara neden olabilir.

Cep Bilgisayarını şarj etme

CK65 cep bilgisayarını, kısmen şarj olmuş pille verilir. Pili şarj aletiyle en az **4 saat** CK3 Serisi ile şarj edin. Pil şarj edilirken bilgisayar kullanılırsa tam şarj için gereken süre artar.



Honeywell aksesuar ve güç adaptörlerini kullanmanızı öneririz. Honeywell dışındaki aksesuar veya güç adaptörlerinin kullanılması, garanti kapsamında olmayan hasarlara yol açabilir.

CK65 cep bilgisayarları, CK3 Serisi şarj aksesuarlarıyla birlikte kullanılmak üzere tasarlanmıştır.



Bilgisayarlar ve piller çevre birimlere bağlanmadan önce tüm bileşenlerin kuru olması gerekir. Islak bileşenlerin takılması, garanti kapsamında olmayan hasarlara neden olabilir.

Cihazı Açma / Kapatma

Bilgisayarı ilk kez çalıştırdığınızda Hoş geldiniz ekranı görüntülenir. Bir yapılandırma barkodu tarayabilir veya bilgisayarınızın kurulumunu kendiniz yapmak için Sihirbaz'ı kullanabilirsiniz. Kurulum tamamlandığında artık başlangıçta Hoş geldiniz ekranı görüntülenmez ve Hazırlık modu otomatik olarak kapatılır (devre dışı kalır).

Bilgisayar şu şekilde açılır:

- **Güç** düğmesini yaklaşık 3 saniye basılı tutun.

Bilgisayar şu şekilde kapatılır:

1. Seçenekler menüsü görüntüleninceye kadar **Güç** düğmesini basılı tutun.
2. **Power off** (Güç kapatma) ögesine dokununuz.

Pil Değiştirme

Pil Değiştirme Modu


Pili çıkarmadan önce cep bilgisayarını daima Pil Değiştirme moduna getirmelisiniz. Pil Değiştirme modunda bilgisayar düşük güç durumuna getirilir ve böylece pil kısa süreliğine çıkarılabilir.

Pil Değiştirme modunu etkinleştirmek için:

1. Seçenekler menüsü görüntüleninceye kadar **Güç** düğmesini basılı tutun.
2. **Pil Değiştirme** ögesine dokununuz ve ekrandaki talimatları takip edin.
3. Pili değiştirdikten sonra **Güç** düğmesine basın.



Uyku Modu

Uyku modunda, bilgisayar önceden belirlenen bir süre boyunca etkin olmadığına, pilden tasarruf etmek için otomatik olarak dokunmatik panel ekranı kapatılır ve bilgisayar kilitlenir.

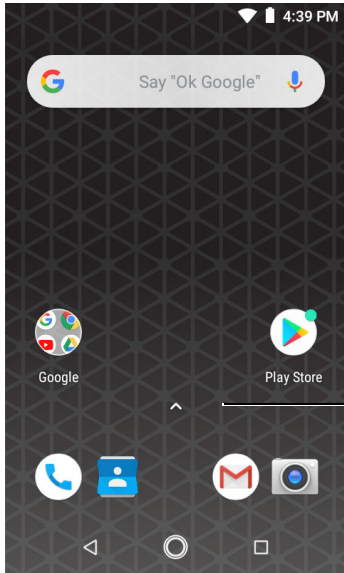
1. **Güç** düğmesine basıp bırakırsanız bilgisayar uyku durumundan çıkar.
2.  Öğesini ekranın üst tarafına sürüklerseniz bilgisayar kilidi açılır.

Ekran Uyku Süresi

Ekranın ne süreyle etkin olmadığına uyku moduna geçeceğini ayarlamak için:

1.  > **Ayarlar** > **Ekran** > **Gelişmiş** > **Uyku**'ya dokununuz.
2. Ekranın ne süreyle etkin olmadığına uyku moduna geçeceğini seçiniz.
3. Ana Ekranı dönmek için  öğesine dokununuz.

Ana Ekran Hakkında



Bildirim /
Durum Çubuğu

Arama Çubuğu
Sesli arama
yapmak veya sesli
komut vermek için

🗣️ ögesine
dokununuz.

Ana Ekran Paneli






Tüm uygulamalara
erişmek için ^
ögesine dokununuz.

Sık Kullanılanlar
Tepsisi

Gezinti Düğmeleri

Gezinti ve İşlev Düğmeleri

Düğme konumları için bkz. [Mobil Bilgisayar Özellikleri](#).

Düğme	Açıklama	
	Geri	Önceki ekrana dönün.
	Ana Ekran	Ana ekrana dönün.
	Son Uygulamalar	Son kullanılan uygulamaları görüntüleyin ve aralarında geçiş yapın.
 	Tara	Tarayıcıyı tetiklemek için sağ, sol veya ön tarama düğmesine basın.

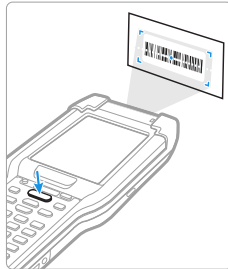
Hazırlık Modu Hakkında

İlk kurulum işlemini tamamladıktan sonra Hazırlık modu otomatik olarak kapanır. Ayarlar uygulamasındaki Hazırlık modunu etkinleştirmedeğiniz sürece barkod tarama işlemiyle bilgisayara uygulama, sertifika, yapılandırma dosyası ve lisans yükleyemezsiniz. Daha fazla bilgi için kullanım kılavuzuna bakın.

Scan Demo ile Barkod Tarama

Not: Optimum performans için barkodu hafif eğik bir açıyla tarayarak yansımaları önleyin.

1. **^** > **Demolar** > **Demo Tara** öğesine dokunun.
2. Bilgisayar barkoda doğrultulmalıdır.
3. Dokunmatik ekrandaki **Tara** öğesine dokunun veya herhangi bir **Tara** düğmesini basılı tutun. Hedefleme ışığını barkodun üzerinde ortalayın.



Kod çözme sonuçları ekranda görüntülenir.

Not: *Demo Tara uygulamasında, varsayılan olarak tüm barkod sembolojileri etkin değildir. Bir barkod taranmıyorsa, doğru semboloji etkinleştirilmemiş olabilir. Varsayılan uygulama ayarlarının nasıl özelleştirildiğini öğrenmek için kullanım kılavuzuna bakın.*

Verileri Senkronize Etme

CK65 ve bilgisayar arasında dosya taşımak için:

1. USB şarj / iletişim aksesuarını kullanarak CK65 ögesini bilgisayarınıza bağlayın.
2. CK65 modelinde bildirim panelini görmek için ekranın en üstünden aşağı doğru kaydırın.
3. Seçenekler menüsünü açmak için Android Sistemi USB Bağlantısı bildirimine iki kez dokununuz.
4. **Dosya aktar** veya **Fotoğraf aktar (PTP)** ögesini seçin.
5. Bilgisayarınızdaki dosya tarayıcısını açın.
6. CK65 modeline gidin. Herhangi bir depolama cihazında olduğu gibi, bilgisayar ve CK65 arasında dosya veya klasör kopyalayabilir, silebilir ve taşıyabilirsiniz (örneğin, kes ve yapıştır ya da sürükle ve bırak yöntemiyle).

Not: *Hazırlık modu kapandığında dosya tarayıcısında bulunan bazı gizli klasörleri göremezsiniz.*

Cep Bilgisayarını yeniden başlatma

Bir uygulama sisteme yanıt vermeyi durdurduğunda veya bilgisayar kilitlenmiş gibi görüldüğünde durumun düzeltilmesi için cep bilgisayarı yeniden başlatılabilir.

1. Seçenekler menüsü görüntüleninceye kadar **Güç** düğmesini basılı tutun.
2. **Yeniden başlat**'ı seçin.

Dokunmatik panel ekranı tepki vermediğinde bilgisayar şu şekilde yeniden başlatılabilir:

- Bilgisayar yeniden başlatılana kadar **Güç** düğmesini yaklaşık 8 saniye basılı tutun.

Not: *Gelişmiş sıfırlama seçenekleri hakkında bilgi almak için kullanım kılavuzuna bakın.*

Destek

Bilgi tabanımızda çözüm aramak veya Teknik Destek Portalına oturum açıp sorun bildirmek için şu adrese gidin:
www.hsmcontactsupport.com.

Belgeler

Ürün belgelerine www.honeywellaidc.com adresinden ulaşılabilir.

Sınırlı Garanti

Garanti bilgilerini öğrenmek için www.honeywellaidc.com adresine gidip **Get Resources** (Kaynak Edin) > **Product Warranty** (Ürün Garantisi) ögesine tıklayın.

Patentler

Patent bilgileri için bkz. www.hsmpats.com.

Ticari Markalar

Google, Android, Google Play ve diğer markalar Google LLC'nin ticari markalarıdır.

Disclaimer

Honeywell International Inc. (“HII”) reserves the right to make changes in specifications and other information contained in this document without prior notice, and the reader should in all cases consult HII to determine whether any such changes have been made. The information in this publication does not represent a commitment on the part of HII.

HII shall not be liable for technical or editorial errors or omissions contained herein; nor for incidental or consequential damages resulting from the furnishing, performance, or use of this material. HII disclaims all responsibility for the selection and use of software and/or hardware to achieve intended results.

This document contains proprietary information that is protected by copyright. All rights are reserved. No part of this document may be photocopied, reproduced, or translated into another language without the prior written consent of HII.

Copyright © 2019 Honeywell International Inc. All rights reserved.