



# Xenon™ Ultra 1962x Serisi

---

**Kablosuz Alan Görüntüleme Tarayıcısı ve Şarj Tabanları**

Tarayıcı Ailesi: 1962h, 1962g, 1962li

## Hızlı Başlangıç Kılavuzu

## Ajans Modeli: 1962

**Not:** Cihazınızı temizleme hakkında bilgi edinmek için Kullanım Kılavuzunuza başvurun.

## Kutu İeriđi

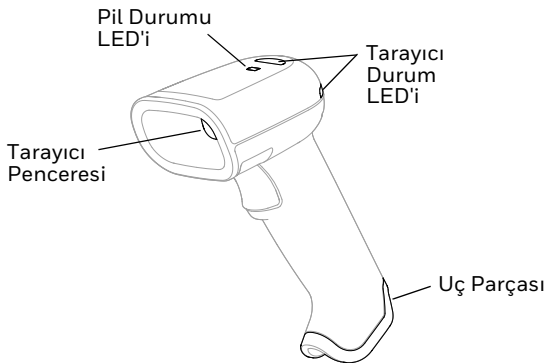
Gönderi kutusunun bu öğeleri içerdiiğinden emin olun:

- Xenon Ultra 1962x serisi tarayıcı
- Şarj ve İletişim İstasyonu
- Güç kaynađı
- İletişim kablosunu
- Ürün belgeleri

Tarayıcı için aksesuar sipariş ettiyseniz, bunların da siparişe dahil edildiđini dođrulayın. Tarayıcı servise göndermeniz durumunda gerekli olabileceğinden, orijinal ambalajını saklayın.

# Özellikler

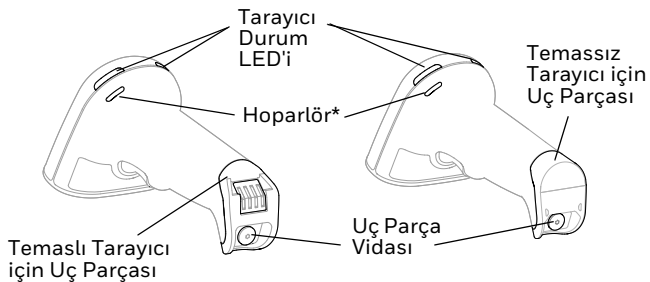
## Ön



## Geri

### Temaslı

### Temassız



\* Yalnızca şunlar için geçerlidir: 1962g/1962li.

## Pil Hakkında/Pilsiz Süperkapasitör

Tarayıcı, Honeywell International, Inc. için üretilmiş 3,635 VDC, 12 watt-saatlik Li-ion pil veya pilsiz süper kapasitörle birlikte gelir.



**Cihazda pili kullanmaya, şarj etmeye veya değiştirmeye çalışmadan önce, kütuda veya [sps.honeywell.com](https://sps.honeywell.com) adresinde çevrimiçi olarak sağlanan tüm etiketleri, işaretleri ve ürün belgelerini dikkatlice okuyun. Taşınabilir Cihazlarda Pil Bakımı hakkında daha fazla bilgi edinmek için [honeywell.com/PSS-BatteryMaintenance](https://honeywell.com/PSS-BatteryMaintenance) adresine gidin.**



**Honeywell lityum iyon (Li-ion) pillerini kullanmanızı öneririz. Honeywell dışındaki pillerin kullanımı, garanti kapsamında olmayan hasarlarla sonuçlanabilir.**



**Pili bilgisayara takmadan önce tüm bileşenlerin kuru olduğundan emin olun. Islak bileşenlerin eşlenmesi, garanti kapsamında olmayan hasarlara neden olabilir.**

## Tarayıcıyı Şarj Etme

Tarayıcıyı ilk kez Xenon Ultra CCB ile kullanmadan önce, pil LED'i yeşil olana kadar pili/pilsiz süperkapasitörü şarj edin.

Xenon Ultra 1962 serisi tarayıcı Xenon Ultra şarj aletleriyle birlikte kullanılmak üzere tasarlanmıştır. Daha fazla bilgi için Xenon Ultra *Aksesuar Kullanım Kılavuzu* belgesini [sps.honeywell.com](https://sps.honeywell.com) adresinden indirin.

## Pil Durumu LED'i

Tarayıcının üst kısmındaki Pil LED'i pil yüzdesini gösterir.

LED Durumu	Şarj Seviyesi	Pilsiz Süperkapasitör Voltajı
Yeşil	100-70%	4501-5200

LED Durumu	Şarj Seviyesi	Pilsiz Süperkapasitör Voltajı
Kehribar rengi	69-31%	3601-4500
Kırmızı	30-6%	3001-3600
Yanıp Sönen Kırmızı	5-0%	0-3000

## Tarayıcı Durum LED'i

Tarayıcının üst ve yan tarafındaki Tarayıcı LED'i iletişim ve tarama durumunu gösterir.

LED Durumu	Normal operasyon	Menü İşlemi
Yeşil Yanıp Sönme	Başarılı iletişim veya bağlantı kurma	Başarılı menü değişikliği
Yanıp Sönen Kırmızı	Başarısız İletişim	Başarısız menü değişikliği

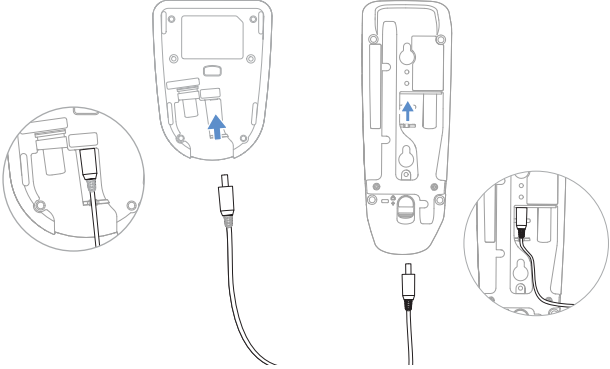
## Connecting the Scanner

**Not:** *Tarayıcıyı USB kablosunu kullanarak şarj ediyorsanız şarj için kullanılan akım azalır ve şarj süresi artar. Güç kaynağı veya BC1.2 şarj bağlantı noktası ile şarj daha hızlıdır.*

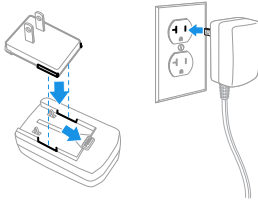
1. Güç kaynağını istasyonun altına takın.

### SUNUM CCB

### YATAY CCB

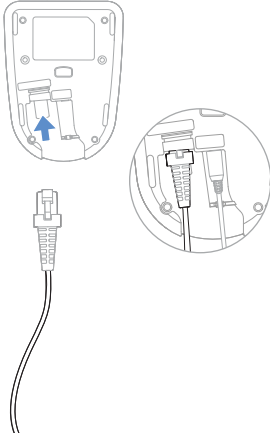


2. Güç kaynağını standart bir duvar prizine takın.

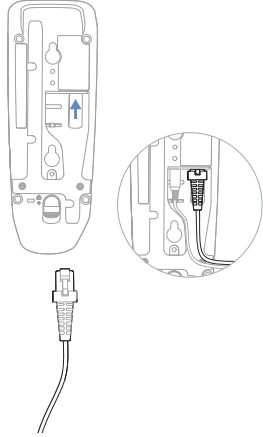


3. İletişim kablosunu istasyonun altına takın.

## SUNUM CCB

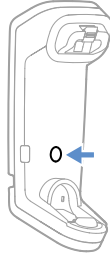
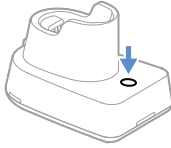


## YATAY CCB



4. İletişim kablosunu ana cihaza takın.
5. Tarayıcıyı istasyona yerleştirin. Tarayıcı otomatik olarak istasyona bağlanır.

## Bul Düğmesi



Tarayıcınızı uzaktan kontrol etmek için istasyondaki Find My düğmesi kullanılır. Tarayıcı istasyonun dışındayken, tarayıcının bip sesi çıkararak yerini göstermesi için düğmeye bir kez basın. Bip sesini durdurmak için tarayıcının tetikleyicisine basın.

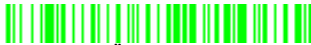
## Okuma Yöntemleri

Vizör, barkodun üzerinde ortalanması gereken bir hedefleme ışını yansıtır, ancak iyi bir okuma için herhangi bir yönde konumlandırılabilir.



## Standart Ürün Varsayılanları

Aşağıdaki barkod ürünün tüm standart varsayılan ayarlarını sıfırlar.



Standart Ürün Varsayılanları



## USB Seri

Tarayıcının standart RS232 tabanlı COM Bağlantı Noktası gibi çalışması için aşağıdaki kodu tarayın. Microsoft® Windows® PC kullanıyorsanız, Honeywell web sitesinden bir sürücü indirmeniz gerekir ([sps.honeywell.com](https://sps.honeywell.com)). Sürücü, bir sonraki uygun COM Bağlantı Noktası numarasını kullanacaktır. Apple® Macintosh bilgisayarlar tarayıcıları USB CDC sınıfı cihaz olarak görür ve otomatik olarak bir sınıf sürücüsü kullanır.



USB Seri

**Not:** Ek yapılandırma (ör. baud hızı) gerekmez.

## USB PC Klavye

USB PC Klavyesi için tarayıcıyı programlamak üzere aşağıdaki kodu tarayın.



USB PC Klavye

## Klavye için Ülke Seçeneği

Klavye düzenini ülkenize ya da dilinize göre programlamak için aşağıdan uygun ülke kodunu tarayın. Varsayılan olarak, şu karakterlerin yerine ulusal karakterler kullanılır: # \$ @ [ \ ] ^ \_ { | } ~  
Her ülkenin ikame karakterlerini görmek için Kullanım Kılavuzu-nuzdaki ISO 646 İkame Karakterler tablosuna başvurun.



ABD (Varsayılan)



Danimarka



Belçika



Finlandiya



Fransa



Almanya/Avusturya



Birleşik Krallık



İtalya



Norveç



İspanya



İsviçre

**Not:** Ülke kodlarının tam listesi için ürününüzün Kullanım Kılavuzuna bakın.

## Tetikleyici

Aşağıdaki barkodlar tarayıcıyı **Elle Tetikleme - Normal Modda** (okuma için tetikleyiciye basılması gerekir) veya **Sunum modunda** (tarayıcı bir barkod “gördüğünde” etkinleşir) kullanmanıza olanak verir.



Elle Tetikleme - Normal  
(Varsayılan)



Sunum Modu

## Streaming Presentation

Streaming Presentation modundayken, tarayıcıda tarama aydınlatması her zaman açık kalır ve tarayıcı sürekli olarak barkod arar.



Streaming Presentation Modu

## Sonek

Barkodun ardından satır başına dönülmesini istiyorsanız **CR Soneki Ekle** barkodunu tarayın. Barkodun ardından bir sekme eklemek için **Sekme Soneki Ekle** barkodunu tarayın. Aksi durumda sonekleri kaldırmak için **Soneki Kaldır** barkodunu tarayın.



CR Soneki Ekle



Sekme Soneki Ekle



Soneki Kaldır

## Tüm Semboljilere Kod Kimliği Öneki Ekleme

Bir kerede tüm semboljilere bir Kod Kimliği öneki eklemek isterseniz, aşağıdaki barkodu tarayın.



Tüm Semboljilere Kod Kimliği Öneki Ekleme  
(Geçici)

**Not:** *Kod Kimliklerinin tam listesi için ürününüzün Kullanım Kılavuzuna bakın.*

## İşlev Kodu Aktarımı

Bu seçim etkinleştirildiğinde ve taranan verilerde işlev kodları varsa tarayıcı işlev kodunu terminale aktarır. Bu işlev kodları Kullanım Kılavuzunuzda tablo halinde verilmektedir. Tarayıcınızı klavye ile dönüştür modundayken, tarama kodu iletilmeden önce tuş koduna dönüştürülür.



Etkinleştir  
(Varsayılan)



Devre Dışı Bırak

## Sağlık Hizmeti

**Not:** Aşağıdaki ayarlar yalnızca 1962h modellerinde desteklenir.

## Epic

Cihazınızı Epic yazılım uygulamasıyla iletişim kuracak şekilde yapılandırmak için aşağıdaki barkodu tarayın.



EMR Uygulaması

Bu kodu taradıktan sonra, tarayıcınızı yeniden bağlamak için tarayıcıyı istasyona yerleřtirmeniz ya da istasyon veya Eriřim Noktasındaki baęlantı barkodunu taramanız gerekir.

## Meditech®

Cihazınızı Meditech yazılım uygulamasıyla iletiřim kuracak řekilde yapılandırmak için ařaęıdaki barkodu tarayın.



Meditech Uygulaması

Bu kodu taradıktan sonra, tarayıcınızı yeniden bağlamak için tarayıcıyı istasyona yerleřtirmeniz ya da istasyon veya Eriřim Noktasındaki baęlantı barkodunu taramanız gerekir.

## Sessiz İşlemler

Ařaęıdaki kodlar, tarama iřleminin dinlenen hastaları rahatsız etmemesi için tarayıcıyı ve istasyonu sessiz modlara yapılandırır.

## Yanıp Sönen LED'li Sessiz Mod

İstasyonu ve tarayıcıyı tamamen sessize almak için aşağıdaki barkodu tarayın. Barkod tarandığında, LED ve hedefleyici 5 kez yanıp söner. Yeşil taramanın başarılı geçtiğini, kırmızı ise hatalı olduğunu gösterir.



Yanıp Sönen LED'li Sessiz Mod

## Uzun LED'li Sessiz Mod

İstasyonu ve tarayıcıyı tamamen sessize almak için aşağıdaki barkodu tarayın. Barkod tarandığında, LED ve hedefleyici 1 saniye boyunca sabit şekilde yanık kalır. Yeşil taramanın başarılı geçtiğini, kırmızı ise hatalı olduğunu gösterir.



Uzun LED'li Sessiz Mod

## Çok Düşük Bip Sesi (Gece Modu)

Aşağıdaki barkod, istasyonu sessize alır ve barkodlar okunurken tarayıcıyı düşük bip sesine ayarlar. Bu kod tarandıktan sonra, istasyon bip sesi, istasyon ve tarayıcı çalıştırma bip sesi ve tarayıcı bağlantı sesleri susturulur. Barkod tarandığında, tarayıcı çok hafif bir bip sesi çıkarır.



Gece Modu

## Düşük Bip Sesi (Gündüz Modu)

Tüm sesleri düşük ses seviyesinde açmak için aşağıdaki barkodu tarayın. Tarayıcı bip sesi, istasyon bip sesi, tarayıcı çalıştırma bip sesi ve tarayıcı bağlantı sesleri düşük ses seviyesine ayarlanır.



Gündüz Modu



## Destek

Bilgi tabanımızda çözüm aramak veya Teknik Destek Portalına oturum açıp sorun bildirmek için şu adrese gidin:  
[honeywell.com/PSStechnicalsupport](http://honeywell.com/PSStechnicalsupport).

## Belgelendirme

Ürün belgelerine [sps.honeywell.com](http://sps.honeywell.com) adresinden ulaşılabilir.

## Sınırlı Garanti

Garanti bilgileri için [sps.honeywell.com](http://sps.honeywell.com) adresine gidin ve ardından **Support (Destek) > Productivity (Verimlilik) > Warranties (Garantiler)** öğelerini seçin.

## Patentler

Patent bilgileri için bkz. [www.hsmpats.com](http://www.hsmpats.com).

## Yasal Açıklama

Honeywell International Inc., (“HII”) bu belgede yer alan teknik özellikleri ve diğer bilgileri herhangi bir bildirimde bulunmaksızın değiştirme hakkını saklı tutar ve okuyucu her halükarda, herhangi bir değişiklik yapıp yapılmadığını öğrenmek için HII'ye danışmalıdır. HII, bu kılavuzda sağlanan bilgilerle ilgili hiçbir beyanda veya garantide bulunmaz.

HII; teknik veya yazım hataları veya bu kılavuz içine dahil edilmeyen bilgiler veya bu malzemenin sağlanması, performansı veya kullanımı ile ilgili nedene bağlı veya tesadüfi zararlardan dolayı sorumlu olmayacaktır. HII, amaçlanan sonuçları elde etmek için yazılım ve/veya donanım seçimi ve kullanımıyla ilgili tüm sorumluluğu reddeder.

Bu belge telif haklarıyla korunan özel bilgiler içermektedir. Tüm hakları saklıdır. Daha önceden HII'nin yazılı onayı olmaksızın, bu belgenin hiç bir bölümü fotokopi ile çoğaltılamaz, yeniden üretilemez veya başka bir dile çevrilemez.

Telif Hakkı © 2023 Honeywell Group of Companies. Tüm hakları saklıdır.