



Genesis™ XP 7680GSR

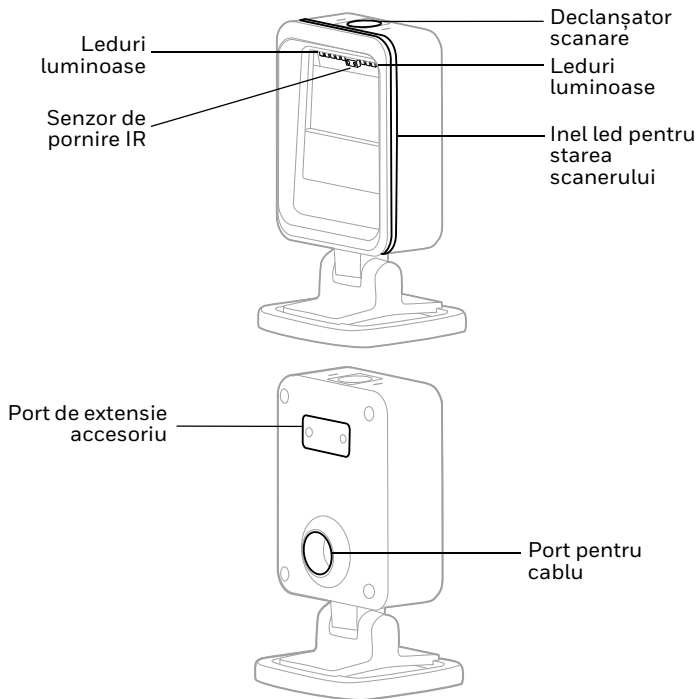
Zonă de prezentare dispozitiv de captură imagine

Ghid de pornire rapidă

Model distribuție: 7680GSR

Notă: Consultați Ghidul de utilizare pentru informații despre curățarea dispozitivului.

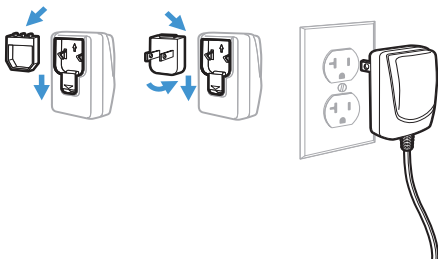
Caracteristicile scannerului



Pornire

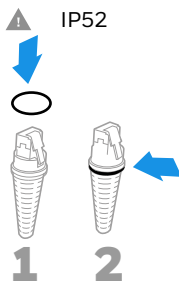
Opriți alimentarea computerului înainte de a conecta scenerul, apoi porniți computerul după ce scenerul este conectat complet.

Ansamblul sursei de alimentare (dacă este inclus)

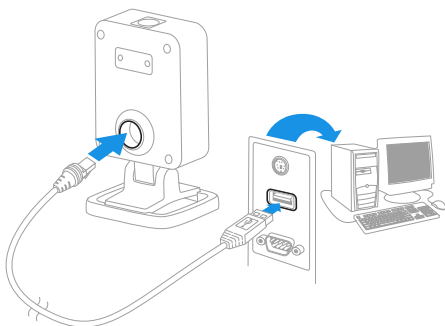


Notă: *Sursa de alimentare trebuie comandată separat, dacă este necesar.*

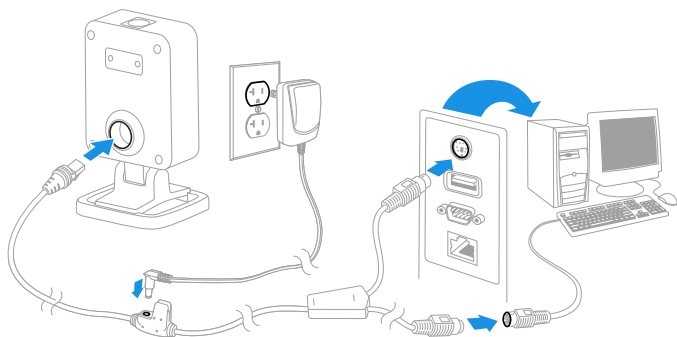
Conectarea scannerului



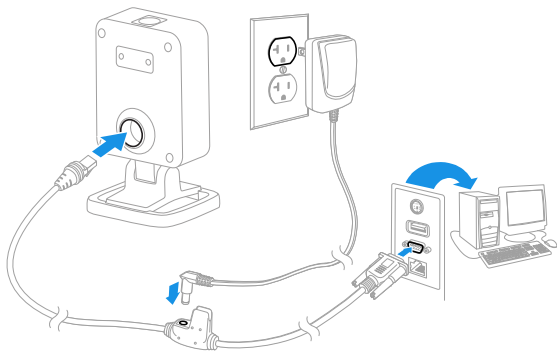
USB:



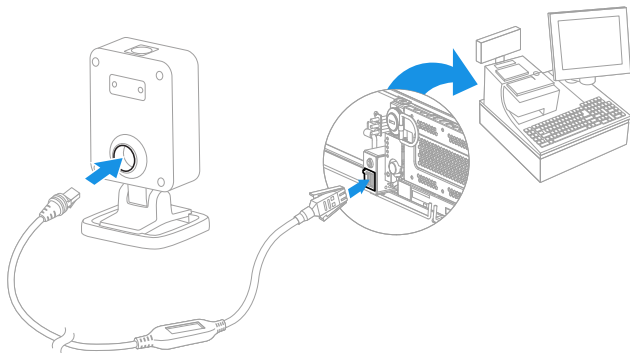
Emulator de tastatură:



Port serial RS232:



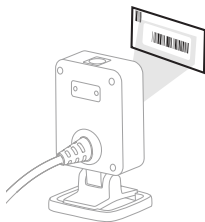
RS485:



Tehnici de citire

Prezentați codul de bare către scanner.
Ledurile luminoase se aprind.

Opțional: Pentru asistență la focalizare,
apăsați și țineți apăsat declanșatorul de
scanare și centrați punctul de focalizare
pe codul de bare.



Remediarea problemelor

- Dacă nivelul de lumină din cameră nu este suficient de ridicat, codul de bare nu poate fi citit.
- În cazul în care codul de bare este foarte reflectorizant (de ex., laminat), poate fi necesar să înclinați scannerul în unghi, astfel încât codul de bare să poată fi scanat.

Inel LED pentru starea scannerului

Genesis XP 7680 are un inel LED de 360 de grade care înconjoară regiunea de scanare și oferă feedback despre starea scannerului:

LED	Stare
Alb	Mers în gol: Genesis XP este pregătit pentru scanare și nu identifică nimic în câmpul de scanare.
Verde	Citire bună
Roșu	Eroare

Setări implicite standard ale produsului

Următorul cod de bare resetează toate setările standard implicite ale produsului.



Setări implicite standard ale produsului

Serial USB

Scanați următorul cod pentru a programa scannerul să emuleze un port COM obișnuit, bazat pe RS232. Dacă utilizați un computer Microsoft® Windows®, va trebui să descărcați un driver de pe site-ul Honeywell (www.honeywellaidc.com). Driverul va utiliza următorul număr de port COM disponibil. Computerele Apple® Macintosh recunosc scannerul ca dispozitiv CDC USB și folosesc automat un driver de clasă.



Nr. de serie USB

Notă: *Nu este necesară o configurare suplimentară (de exemplu, rata de transfer).*

Tastatură USB PC

Scanați următorul cod pentru a programa scannerul pentru o tastatură USB pentru PC.



Tastatură USB PC

Interfață RS485

Interfața RS485 are ca port predefinit portul 5B. Dacă aveți un terminal IBM POS care utilizează portul 9B, scanați codul corespunzător de mai jos pentru a programa terminalul, apoi opriți și reporniți casa de marcat.



Interfață IBM Port 9B
HHBCR-1



Interfață IBM Port 9B
HHBCR-2

Notă: Pentru selecții suplimentare ale interfeței RS485, consultați Ghidul de utilizare a produsului dvs.

Țară tastatură

Scanați codul de țară corespunzător de mai jos pentru a programa aspectul tastaturii pentru țara sau limba dvs. În mod implicit, caracterele înlocuitoare naționale sunt utilizate pentru următoarele caractere: # \$ @ [\] ^ ' { | } ~ Consultați tabelul cu caracterele înlocuitoare ISO 646 din Ghidul de utilizare, pentru a vizualiza caracterele înlocuitoare pentru fiecare țară.



SUA (implicit)



Belgia



Danemarca



Finlanda



Franța



Germania/Austria



Regatul Unit



Italia



Norvegia



Spania



Elveția

Notă: Pentru o listă completă a codurilor de țară, consultați Ghidul de utilizare a produsului dvs.

Detectarea obiectelor

Modul de detectare a obiectelor utilizează un fascicul cu infraroșii (IR) pentru a detecta când un obiect se află în câmpul vizual al scannerului. Atunci când este detectat un obiect, scannerul încearcă să scaneze codul de bare. Scanați **Object Detection Mode (Mod detectare obiect)**, apoi codul **Short Range (Interval redus)**, pentru un obiectiv aflat la o distanță de aproximativ 6 inci (15 cm). Sau scanați **Object Detection Mode (Mod detectare obiect)**, apoi codul **Mid Range (Interval mediu)** pentru un obiectiv aflat la o distanță de aproximativ 9 inci (23 cm).



Mod detectare obiect



Detectarea obiectelor -
interval scurt (Implicit)



Detectarea obiectelor -
Interval mediu

Declanșator manual

Scanați codul **Manual Trigger - Normal (Declanșator manual - normal)** pentru a solicita ca declanșatorul scannerului să fie apăsat pentru citire.



Declanșator
manual - normal

Sufix

Dacă doriți un sfârșit de linie după codul de bare, scanați codul de bare **Add CR Suffix (Adăugare sufix CR)**. Pentru a adăuga o filă după codul de bare, scanați codul de bare **Add Tab Suffix (Adăugare sufix filă)**. În caz contrar, scanați codul de bare **Remove Suffix (Eliminare sufix)** pentru a îndepărta sufixele.



Adăugare sufix CR



Adăugare sufix filă



Eliminare sufix

Adăugați prefixul identificatorului codului la toate simbologiile

Scanați următorul cod de bare dacă doriți să adăugați un prefix ID cod la toate simbologiile simultan.



Adăugarea prefixului identificatorului codului
la toate simbologiile (Temporar)

Notă: Pentru o listă completă a ID-urilor codurilor, consultați Ghidul de utilizare a produsului dvs.

Transmiterea codului de funcție

Când această selecție este activată și codurile de funcție sunt incluse în datele scanate, scenerul transmite codul de funcție către terminal. Diagramele acestor coduri de funcție sunt furnizate în Ghidul de utilizare. Când scenerul este în modul emulator de tastatură, codul de scanare este convertit într-un cod de tastă înainte de a fi transmis.



Activare
(Implicit)



Dezactivare

EZConfig-Scanning

Pentru a accesa caracteristici suplimentare pentru scanner, utilizați EZConfig-Scanning, un instrument software de configurare online, disponibil pe site-ul nostru.

Asistență

Pentru a căuta o soluție în baza noastră de cunoștințe sau pentru a vă conecta la portalul de asistență tehnică și a raporta o problemă, accesați

www.honeywellaidc.com/working-with-us/contact-technical-support.

Documentația produsului

Documentația produsului este disponibilă la www.honeywellaidc.com.

Garanție limitată

Pentru informații despre garanție, navigați la www.honeywellaidc.com și faceți clic pe **Get Resources (Obțineți resurse) > Product Warranty (Garanție produs)**.

Brevete

Pentru informații despre brevete, consultați www.hsmpats.com.

Precizări legale

Honeywell International Inc. („HII”) își rezervă dreptul de a modifica specificațiile și alte informații din prezentul document fără notificare prealabilă și, indiferent de situație, cititorul trebuie să consulte HII pentru a stabili dacă au fost efectuate orice astfel de modificări. Informațiile din această publicație nu reprezintă un angajament din partea HII.

HII nu va fi răspunzătoare pentru erori sau omisiuni tehnice sau editoriale incluse în prezentul document; nici pentru daunele colaterale sau apărute pe cale de consecință, rezultate din furnizarea, performanța sau utilizarea acestui material. HII deneagă orice responsabilitate pentru selectarea și utilizarea software-ului și/sau a hardware-ului în scopul obținerii rezultatelor avute în vedere.

Prezentul document conține informații proprietare care sunt protejate prin drepturi de autor. Toate drepturile sunt rezervate. Nicio secțiune din acest document nu poate fi fotocopiată, reprodușă sau tradusă într-o altă limbă fără consimțământul preliminar în formă scrisă al HII.

Drepturi de autor © 2021 Honeywell International Inc. Toate drepturile rezervate.