



# **Solaris 7980g/7990g**

---

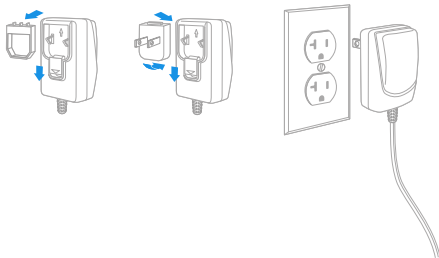
**Statický skener čiarových kódov**

**Stručná príručka**

## Začíname

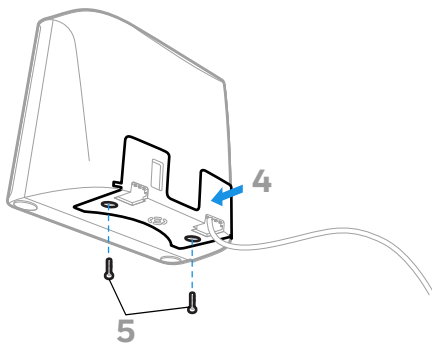
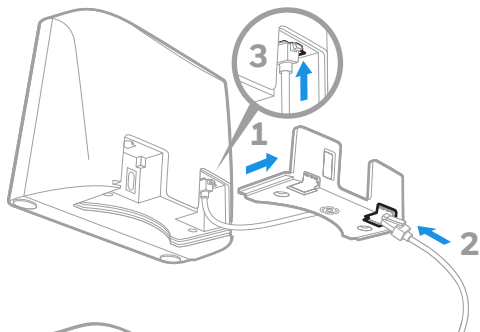
Pred pripojením skenera vypnite počítač a po úplnom pripojení skenera počítač znovu zapnite.

## Napájacia zostava (ak je súčasťou dodávky)

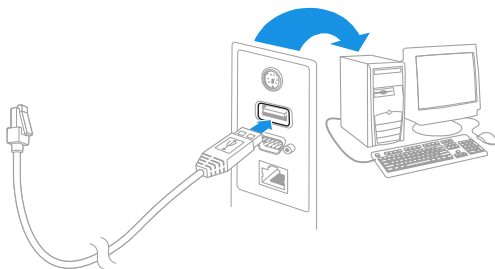


**Poznámka:** Napájací zdroj sa musí objednať osobitne, ak je to potrebné.

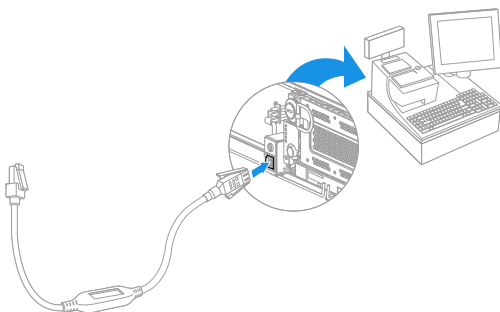
## Pripojenie skenera (USB a RS485)



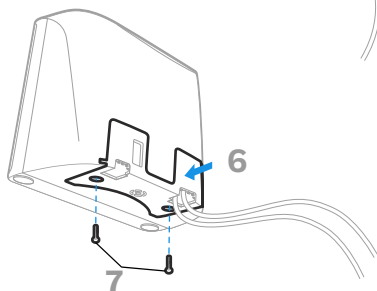
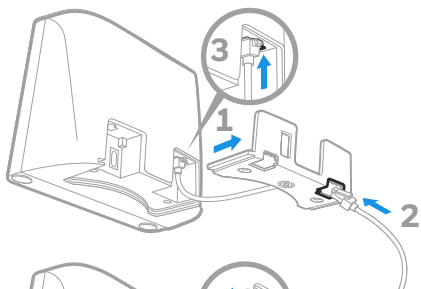
## USB



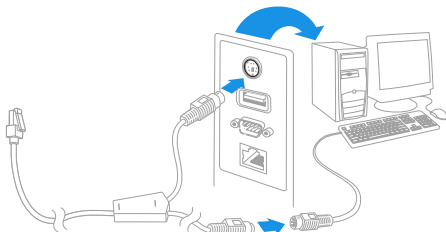
## RS485



## Pripojenie skenera (rozbočovač klávesnice a sériový port RS232)

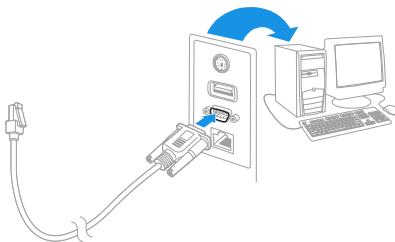


## Rozbočovač klávesnice



**Poznámka:** Pri rozbočovači klávesnice sa musí použiť napájanie.

## Sériový port RS232



**Poznámka:** Pri RS232 sa musí použiť napájanie.

## Techniky načítania

Umístňte čiarový kód pred skener. Zariadenie na zacielenie lúčov sa zapne a objavia sa LED diódy, ktoré načítajú kód. Ak úroveň osvetlenia v miestnosti nie je dostatočná, kód sa nemusí načítať.

## Štandardné predvolené nastavenia výrobku

Pomocou nasledujúceho čiarového kódu sa resetujú všetky štandardné predvolené nastavenia výrobku.



Štandardné predvolené nastavenia  
výrobku

## Klávesnica počítača USB

Ak chcete naprogramovať skener na používanie počítačovej klávesnice USB, naskenujte nasledujúci kód.



Klávesnica počítača USB

## Rozhranie RS485

Rozhranie RS485 je štandardne nastavené na port 5B. Ak máte koncové zariadenie IBM POS, ktoré používa port 9B, naskenovaním nižšie uvedeného príslušného kódu naprogramujete koncové zariadenie a potom vypnite a znova zapnete registračnú pokladnicu. Ak máte koncové zariadenie IBM POS, ktoré používa port 17, naskenujte nižšie uvedený čiarový kód rozhrania portu 17 IBM.



Rozhranie IBM Port 9B  
HHBCR-1



Rozhranie IBM Port 9B  
HHBCR-2



Rozhranie IBM Port 17

**Poznámka:** Ďalšie voliteľné možnosti rozhrania RS485 nájdete v používateľskej príručke k vášmu výrobku na našej webovej stránke [sps.honeywell.com](http://sps.honeywell.com).



## Sériové rozhranie USB



Ak používate počítač so systémom Microsoft® Windows®, budete musieť prevziať ovládač z internetovej stránky Honeywell ([honeywell.com/PSSsoftware-downloads](http://honeywell.com/PSSsoftware-downloads)). Ovládač použije číslo najbližšieho dostupného portu COM.

Ak chcete skener naprogramovať na emuláciu bežného portu RS232 COM, naskenujte nasledujúci kód. Počítače Apple® Macintosh rozpoznávajú skener ako zariadenie triedy USB CDC a automaticky použijú ovládač triedy.



Sériové rozhranie USB

**Poznámka:** Nie je potrebná žiadna ďalšia konfigurácia (napr. prenosovej rýchlosti).

## Prenos funkčných kódov

Keď je aktivovaná táto voliteľná možnosť a funkčné kódy sú obsiahnuté v rámci skenovaných dát, skener preniesie daný funkčný kód do koncového zariadenia. Tabuľky týchto funkčných kódov sú uvedené vo vašej používateľskej príručke. Keď je skener v režime rozbočovača klávesnice, skenovací kód sa pred prenosom konvertuje do tlačidlového kódu.



Aktivácia  
(Predvolené nastavenie)



Deaktivácia

## Krajina klávesnice

Pri práci s klávesnicou USB alebo rozbočovačom klávesnice je rozloženie klávesnice automaticky nastavené na abecedu USA. Ak ho chcete zmeniť, pozrite si nižšie uvedenú tabuľku s klávesnicou pre svoju krajinu. Naskenujte nižšie uvedený čiarový kód v časti **Naprogramovanie klávesnice podľa krajiny**, potom naskenujte číselný(é) čiarový(é) kód(y) pre príslušný kód krajiny na [strane 15](#) a následne naskenujte čiarový kód **Uložiť**.

Pri nasledujúcich znakoch sa automaticky používajú náhrady národných znakov: **#\$@[!^\*()~** Zobrazenie náhradných znakov pre každú krajinu nájdete uvedené v tabuľke ISO 646 Character Replacements (Náhrady znakov) v používateľskej príručke.



Naprogramovanie klávesnice podľa krajiny

Kód krajiny	Skenovanie	Kód krajiny	Skenovanie
Belgicko	1	Taliansko	5
Dánsko	8	Nórsko	9
Fínsko	2	Španielsko	10
Francúzsko	3	Švajčiarsko	6
Nemecko/	4	USA	0
Rakúsko		(predvolené)	
Veľká Británia	7		



Uložiť

**Poznámka:** Úplný zoznam kódov krajín nájdete v používateľskej príručke k vášmu výrobku na našej webovej stránke [sps.honeywell.com](http://sps.honeywell.com).

## Režim Turbo

Tento selektor je modifikátorom klávesnice, preto ho použite, len ak máte rozhranie USB Keyboard alebo Keyboard Wedge. V režime Turbo skener odosiela znaky do terminálu rýchlejšie. Ak terminál vynecháva znaky, režim Turbo nepoužívajte.



Režim Turbo Aktivácia



Režim Turbo Deaktivácia

## Režimy skenovania

V režime Presentation (Umiestnenie) sa skener aktivuje, keď „uvidí“ čiarový kód.

Keď je skener v režime Streaming Presentation (Nepretržité umiestňovanie), skenovacie osvetlenie zostane po celý čas zapnuté a nepretržite bude vyhľadávať čiarové kódy.

Keď je skener v režime Presentation - Mobile Phone (Umiestnenie – Mobilný telefón), optimalizuje sa na čítanie čiarových kódov z mobilného telefónu alebo iných LED displejov.



Režim Umiestnenie



Režim nepretržité  
umiestňovanie



Umiestnenie – Mobilný telefón

**Poznámka:** Ďalšie režimy skenovania nájdete v používateľskej príručke k vášmu výrobku na našej webovej stránke [sps.honeywell.com](http://sps.honeywell.com).

## Prípona

Ak chcete po čiarovom kóde použiť znak konca riadka, zoskenujte čiarový kód **Pridať príponu Koniec riadka**. Ak chcete po čiarovom kóde pridať tabulátor, zoskenujte kód **Pridať príponu tabulátor**. V opačnom prípade zoskenovaním čiarového kódu **Odstrániť príponu** prípony odstránite.



Pridať príponu  
koniec riadka



Pridať príponu tabulátor



Odstrániť príponu

## Pridanie predpony identifikátora kódu k všetkým symbolikám

Naskenujte nasledujúci čiarový kód, ak chcete naraz pridať predponu identifikátora kódu ku všetkým symbolikám.



Pridanie predpony identifikátora kódu k všetkým symbolikám

**Poznámka:** Úplný zoznam identifikátorov kódov nájdete v používateľskej príručke k vášmu výrobku na našej webovej stránke [sps.honeywell.com](http://sps.honeywell.com).

## Kódy PDF nízkej kvality

Toto nastavenie zlepšuje schopnosť skenera čítať poškodené alebo zle vytlačené kódy PDF kombináciou informácií z viacerých obrázkov. Pri snímaní použitím funkcie Poor Quality PDF On (Zapnúť kódy PDF nízkej kvality) sa zlepši načítavanie kódu PDF nízkej kvality, ale zníži sa rýchlosť skenera, takže načítanie čiarových kódov dobrej kvality je menej agresívne.

Toto nastavenie nemá vplyv na načítavanie čiarových kódov 1D.



Kódy PDF nízkej kvality  
Aktivácia



Kódy PDF nízkej kvality  
Deaktivácia

## Pokyny týkajúce sa programu na úpravu formátu údajov

V nasledujúcej časti sú uvedené skrátené pokyny týkajúce sa formátu zadávaných údajov. Uplné pokyny nájdete vo vašej používateľskej príručke dostupnej na našej webovej stránke [sps.honeywell.com](https://www.honeywell.com).

1. Naskenujte symbol formátu zadávaných údajov **Enter Data Format**.
2. Primárny/alternatívny formát: primárny formát získate naskenovaním **0**.
3. Typ terminálu: akýkoľvek typ terminálu získate naskenovaním **099**.

4. Identifikátor kódu: akýkoľvek typ čiarového kódu získate naskenovaním **99**.
5. Dĺžka: akúkoľvek dĺžku čiarového kódu získate naskenovaním **9999**.
6. Príkazy programu na úpravu formátu: použite programovací diagram, ktorý nasleduje v ďalšej časti.
7. Naskenovaním **Uložiť** uložte svoje úpravy.



Zadanie formátu údajov



Vymazanie všetkých  
formátov údajov



Uložiť

# Programovací diagram



0



2



4



6



8



1



3



5



7





9



A



B



C



D



E



F



Uložit

## Podpora

Ak chcete vyhľadávať informácie a riešenia problémov v našej vedomostnej databáze alebo sa prihlásiť do portálu technickej podpory a nahlásiť problém, navštívte stránku [honeywell.com/PSStechnicalsupport](https://honeywell.com/PSStechnicalsupport).

## Dokumentácia

Dokumentácia k produktu je k dispozícii na adrese [sps.honeywell.com](http://sps.honeywell.com).

## Obmedzená záruka

Informácie o záruke uvádzame na stránke [sps.honeywell.com](http://sps.honeywell.com), kde si vyberte **Support (Podpora) > Productivity (Produktivita) > Warranties (Záruky)**.

## Patenty

Informácie o patentoch nájdete na stránke [www.hsmpats.com](http://www.hsmpats.com).

## Ochranné známky

Iné názvy produktov alebo značky uvedené v tomto dokumente môžu byť ochrannými známkami alebo registrovanými ochrannými známkami iných spoločností a sú majetkom ich príslušných vlastníkov.

## Disclaimer

Honeywell International Inc. (“HII”) reserves the right to make changes in specifications and other information contained in this document without prior notice, and the reader should in all cases consult HII to determine whether any such changes have been made. HII makes no representation or warranties regarding the information provided in this publication.

HII shall not be liable for technical or editorial errors or omissions contained herein; nor for incidental or consequential damages resulting from the furnishing, performance, or use of this material. HII disclaims all responsibility for the selection and use of software and/or hardware to achieve intended results.

This document contains proprietary information that is protected by copyright. All rights are reserved. No part of this document may be photocopied, reproduced, or translated into another language without the prior written consent of HII.

Copyright © 2023 Honeywell Group of Companies. All rights reserved.