



Solaris 7980g/7990g

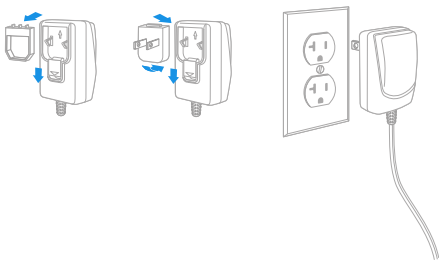
Presentation Area Imager

Водич за брзи почетак

Почетак

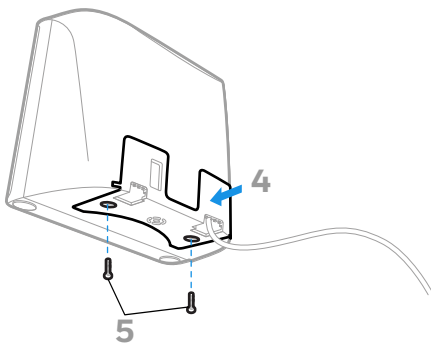
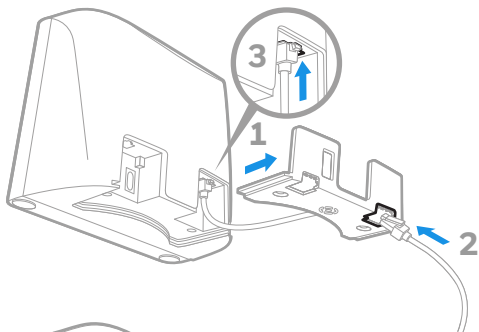
Пре повезивања скенера искључити рачунар из мреже, а потом га укључити када је скенер у потпуности повезан.

Јединица за напајање (уколико постоји)

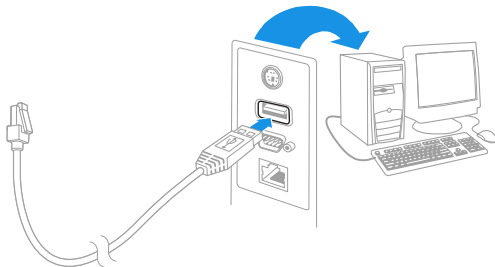


Напомена: уколико је потребна, јединица за напајање се посебно наручује.

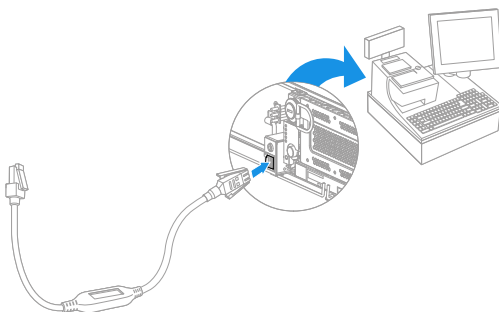
Повезивање скенера (USB и RS485)



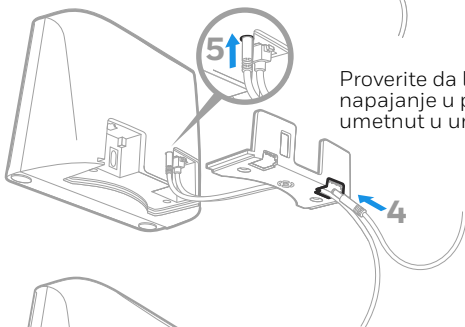
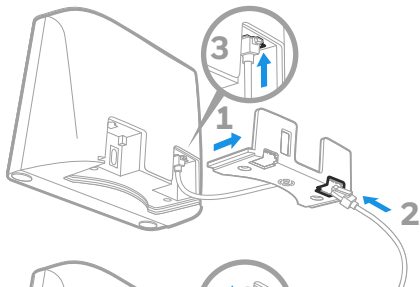
USB



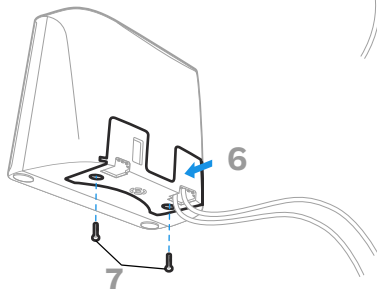
RS485



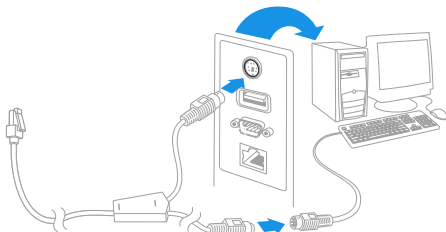
Повезивање скенера (Keyboard Wedge кабл и RS232 серијски порт)



Proverite da li je kabl za napajanje u potpunosti umetnut u uređaj

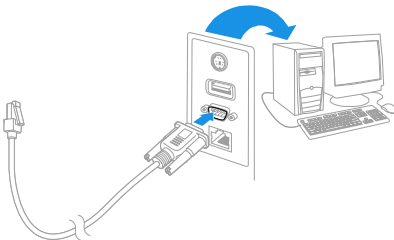


Keyboard Wedge кабл



Напомена: за Keyboard Wedge кабл је потребно електрично напајање.

RS232 серијски порт



Напомена: За RS232 је потребно електрично напајање.

Технике очитавања

Поставити баркод ради очитавања на скенеру. Ласерски ајмер се укључује и појављује се индикатор (LED) ради очитавања кода. Уколико осветљење у просторији није довољно, могуће је да се код не очита.

Стандардне поставке производа

Следећи баркод ресетује све стандардне поставке производа.



Стандардне поставке производа
(Standard Product Defaults)

USB PC Тастатура

Скенирати следећи код да би се програмирао скенер за USB PC тастатуру.



USB PC Keyboard

RS485 Интерфејс

RS485 интерфејс је постављен за порт 5B. Уколико имате терминал IBM POS са портом 9B, скенирати одговарајући код који се налази испод ради програмирања терминала, а потом

ресетовати касу. Уколико имате терминал IBM POS са портом 17, скенирати баркод за интерфејс IBM Port 17 који се налази испод.



IBM Port 9B HHBCR-1
Interface



IBM Port 9B HHBCR-2
Interface



IBM Port 17 Interface

Напомена: За додатни избор RS485 интерфејса, погледати Корисничко упутство вашег производа на нашем вебсајту, sps.honeywell.com.

Серијски USB



Уколико користите компјутер Microsoft® Windows®, морате да скинете драјвер са вебсајта Honeywell (honeywell.com/PSSsoftware-downloads). Драјвер ће узети следећи доступан COM Port број.

Скенирати следећи код и скенер програмирати тако да опонаша регуларни RS232 COM Port. Apple® Macintosh компјутери препознају скенер као уређај USB CDC класе и аутоматски користе класни драјвер.



USB Serial

Напомена: Није потребна никаква посебна конфигурација (нпр, baud rate).

Пренос функционалних кодова

Када се ова опција омогући и када се функцијски кодови налазе унутар скенираних података, скенер преноси терминалу функцијски код. Приказ ових функцијских кодова се налазе у вашем Корисничком упутству. Када скенер ради у модалитету са каблом keyboard wedge, скенирани код се пре преноса претвара у кључни код.



Enable
(Default)



Disable

Тастатура земаља

Ако је ваш интерфејс USB тастатура или кабл Keyboard Wedge, ваш стандардни распоред на тастатури биће амерички (US). Да би се овај распоред променио, погледати доњу табелу за тастатуру ваше земље. Скенирати баркод **Програмирати тастатуру земље** који се налази испод, потом скенирати нумерички баркод(ове) за одговарајући код земље на [страници 14](#), а потом, скенирати баркод **Save** (Сачувати).

Замене за националне карактере се, по стандарду, користе за следеће карактере: # \$ @ [\] ^ ' { } ~ Погледати табелу ISO 646 Character Replacements у вашем Корисничком упутству да бисте видели замене за карактере за сваку земљу.



Program Keyboard Country

Код земље	Scan	Код земље	Scan
Белгија	1	Италија	5
Данска	8	Норвешка	9
Финска	2	Шпанија	10
Француска	3	Швајцарска	6
Немачка/Аустрија	4	САД (Стандард)	0
Велика Британија	7		



Save

Напомена: За комплетну листу кодова земаља, погледати Корисничко упутство вашег производа на нашем вебсајту, sps.honeywell.com.

Turbo režim

Ovaj izbor je modifikator tastature pa se može koristiti samo ako su vaši interfejsi USB tastatura ili klin za tastaturu. Skener brže šalje znakove na terminal ako se koristi turbo režim. Ako terminal ispušta znakove, nemojte koristiti turbo režim.



Turbo Mode On



Turbo Mode Off

Модалитети скенирања

Када је у модалитету Presentation (Презентирање), скенер се активира када “види” баркод.

Када је у модалитету Streaming Presentation (Текуће презентирање), скенер непрекидно држи укључену светлост за скенирање и стално тражи баркодове.

Када је у модалитету Presentation - Mobile Phone (Презентирање - Мобилни), ваш скенер је оптимизован да очитава баркодове са мобилног телефона или неког другог LED уређаја.



Presentation Mode



Streaming Presentation Mode



Presentation - Mobile Phone

Напомена: За додатни модалитете скенирања, погледати Корисничко упутство вашег производа на нашем вебсајту, sps.honeywell.com.

Суфикси

Ако после једног баркода желите у нови ред, скенирати баркод (Додати суфикс баркод) **Add CR Suffix** bar code. Ради прелаза из једног поља у друго после баркода, скенирати код (Додати Таб суфикс) **Add Tab Suffix**. У противном, скенирати баркод (Склонити суфикс) **Remove Suffix** да би се склонио суфикс.



Add CR Suffix



Add Tab Suffix



Remove Suffix

Додати Code ID Prefix

Скенирати следећи баркод уколико желите да додате Code ID prefix свим симболијама одједном.



Add Code ID Prefix To All Symbologies

Напомена: За комплетну листу кодова ID, погледати Корисничко упутство вашег производа на нашем вебсајту, sps.honeywell.com.

PDF kodovi lošeg kvaliteta

Ovim podešavanjem poboljšava se sposobnost skenera da očita oštećene ili loše odštampane PDF kodove kombinovanjem informacija sa više slika. Ako je skeniranje PDF kodova lošeg kvaliteta uključeno, poboljšava se očitavanje ovakvih PDF kodova, ali se smanjuju brzina i agresivnost skenera prilikom očitavanja kvalitetnih bar-kodova. Ovo podešavanje ne utiče na očitavanje 1D bar-koda.



Poor Quality PDF Reading On



Poor Quality PDF Reading Off

Упутства за едитор формата података

Ово су скраћена упутства за унос формата података. За комплетна упутства погледати Корисничко упутство на нашем вебсајту, sps.honeywell.com.

1. Скенирати симбол **Enter Data Format** (Унос формата података).
2. Примарни/Алтернативни формат: скенирати **0** Примарни формат.
3. Тип терминала: скенирати **099** за било који тип терминала.
4. Код I.D.: скенирати **99** за било који тип баркода.
5. Дужина: скенирати **9999** за било коју дужину баркода.
6. Команде Едитора: користити Програмску шему која следи.
7. Скенирати **Save** (Сачувати) како бисте сачували све унете податке.



Enter Data Format



Clear All Data Formats



Save

Програмска шема



0



2



4



6



8



1



3



5



7



9



A



B



C



D



E



F



Save

Podrška

Da biste u našoj bazi znanja potražili neko rešenje ili da biste se prijavili na portal za tehničku podršku i prijavili problem, idite na honeywell.com/PSstechnicalsupport.

Dokumentacija

Dokumentacija o proizvodu je dostupna na lokaciji sps.honeywell.com.

Ograničena garancija

Informacije o garanciji potražite na lokaciji sps.honeywell.com, a zatim izaberite **Support (Podrška) > Productivity (Produktivnost) > Warranties (Garancije)**.

Patenti

Informacije o patentima potražite na lokaciji www.hsmpats.com.

Žigovi

Ostali nazivi proizvoda ili oznake navedene u ovom dokumentu mogu biti žigovi ili registrovani žigovi drugih kompanija i pripadaju odgovarajućim vlasnicima.

Disclaimer

Honeywell International Inc. ("HII") reserves the right to make changes in specifications and other information contained in this document without prior notice, and the reader should in all cases consult HII to determine whether any such changes have been made. HII makes no representation or warranties regarding the information provided in this publication.

HII shall not be liable for technical or editorial errors or omissions contained herein; nor for incidental or consequential damages resulting from the furnishing, performance, or use of this material. HII disclaims all responsibility for the selection and use of software and/or hardware to achieve intended results.

This document contains proprietary information that is protected by copyright. All rights are reserved. No part of this document may be photocopied, reproduced, or translated into another language without the prior written consent of HII.

Copyright © 2023 Honeywell Group of Companies. All rights reserved.