



Solaris 7980g/7990g

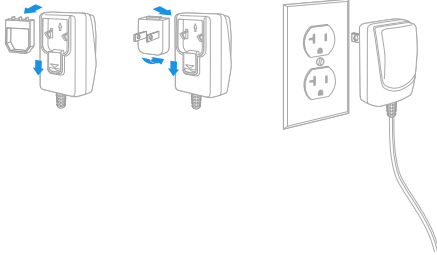
Sunum Alanı Görüntüleyici

Hızlı Başlangıç Kılavuzu

Başlarken

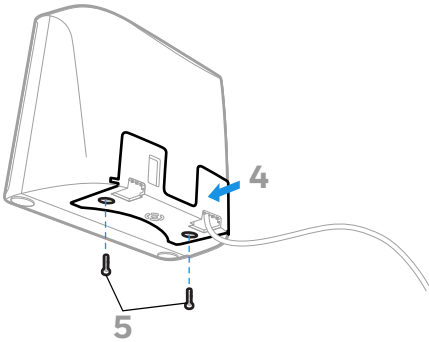
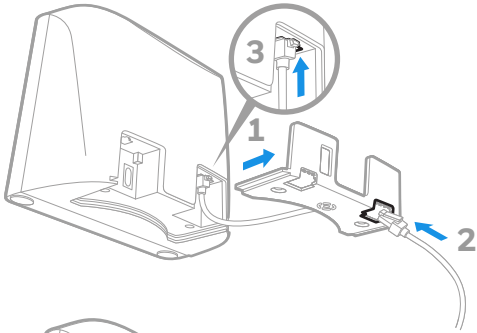
Tarayıcıyı bilgisayarınıza bağlamadan önce bilgisayarınızı kapatın ve tarayıcı tam olarak bağlandıktan sonra bilgisayarınızı tekrar açın.

Güç Kaynağının Montajı (dahil edilmiş ise)

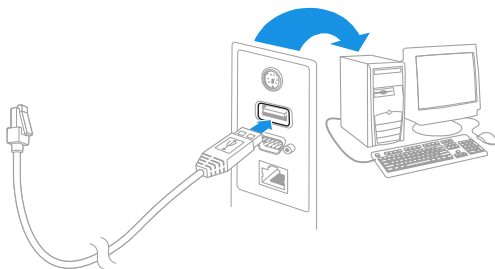


Not: Güç kaynağı gerekirse ayrıca sipariş edilmelidir.

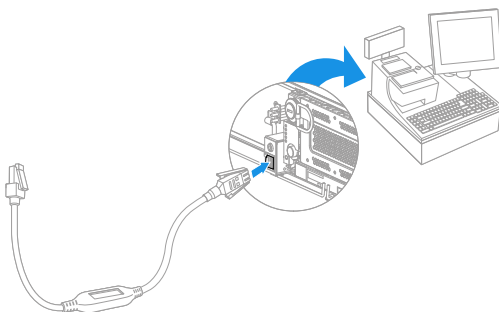
Tarayıcının Bağlanması (USB ve RS485)



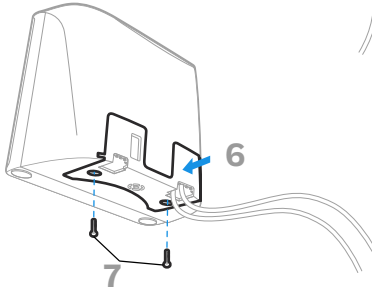
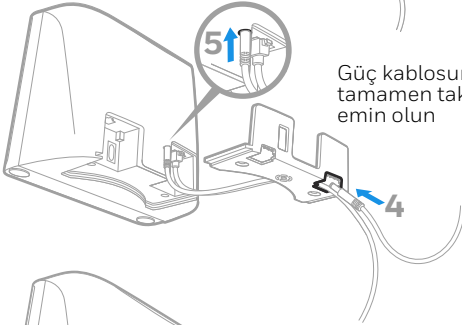
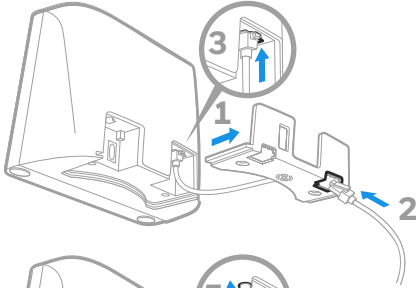
USB



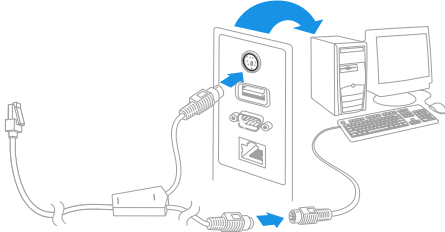
RS485



Tarayıcının Bağlanması (Klavye Emülasyonu ve RS232 Seri Bağlantısı)

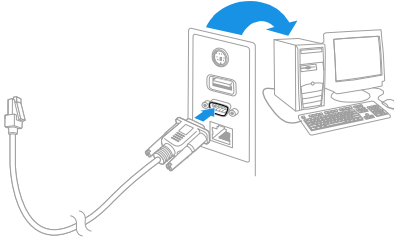


Klavye Emülasyonu



Not: Klavye Emülasyonu için güç kaynağını kullanmalısınız.

RS232 Seri Bağlantı Noktası



Not: RS232 için güç kaynağını kullanmalısınız.

Okuma Teknikleri

Barkodu okuyucuya gösterin. Yönlendirici açılır ve LED'ler kodu okumak üzere döner. Eğer odadaki ışık düzeyi yeterli değilse kod okunamayabilir.

Standart Ürün Varsayılan Deęerleri

Aşağıda barkod cihazının standart ürün varsayılan deęerlerini verir.



Standart Ürün Varsayılan Deęerleri

USB PC Klavye

Tarayıcıyı bir USB PC Klavyeye programlamak için aşağıdaki kodu okutun.



USB PC Klavye

RS485 Arayüzü

RS485 arayüzünün varsayılan portu 5B'dir. Çıkış noktası 9B2yi kullanan bir IBM Satış Noktası terminaliniz varsa terminali programlama için aşağıdaki kodlar arasından uygun olanını tarayın ve daha sonra kasayı açık konuma getirin. Eğer port 17'yi kullanan bir IBM POS terminaliniz varsa, IBM Port 17 Arayüzü barkodunu aşağıda tarayın.



IBM Port 9B HHBCR-1
Arayüzü



IBM Port 9B HHBCR-2
Arayüzü



IBM Port 17 Arayüzü

Not: Ek RS485 arayüz seçimleri için, sps.honeywell.com web sitemizden ürününüzün Kullanma Kılavuzuna başvurun.

USB Serisi



Eğer bir Microsoft® Windows® PC kullanıyorsanız, Honeywell web sitesinden bir sürücü yüklemeniz gerekecektir (honeywell.com/PSSsoftware-downloads). Sürücü bir sonraki mevcut COM Port numarasını kullanacaktır.

Düzenli RS232 tabanlı bir COM Bağlantı Noktası benzetimi oluşturmak için aşağıdaki kodu okutarak tarayıcıyı programlayın. Apple® Macintosh bilgisayarlar, tarayıcıyı bir USB CDC sınıfı cihaz olarak algılar ve otomatik olarak sınıf sürücüsü kullanırlar.



USB Serisi

Not: Ek bir yapılandırma (örn. baud hızı) gerekmez.

Fonksiyon Kodunu İlet

Bu seçim etkinleştirildiğinde, taranan verilerin içinde fonksiyon kodları varsa, tarayıcı fonksiyon kodunu terminale iletir. Bu fonksiyon kodlarının tablosu Kullanma Kılavuzunuzda verilmiştir. Tarayıcı klavye emülasyon modundaydısa, tarama kodu iletilmeden önce bir tuş koduna dönüştürülür.



Etkin
(Varsayılan)



Devre dışı

Klavye Ülkesi

Eğer kullandığınız arayüz bir USB Klavye veya Klavye Emülasyonu ise klavyenizin varsayılan değeri ABD klavyedir. Bu değeri değiştirmek için aşağıda yer alan ülke klavye tablosuna bakın. Aşağıdaki **Klavye Ülkesini Programla** barkodunu taradıktan sonra, ilgili Ülke Kodu için [sayfa 14](#)'de verilen sayısal barkodu ve ardından **Kaydet** barkodunu tarayın.

Varsayılan değer olarak, aşağıdaki karakterlerin yerine ulusal karakterler kullanılır: **#\$@[\]^_{}|~** Kullanma Kılavuzunda yer alan ISO 646 Karakter Değiştirme tablosundan her ülke için geçerli karakter değişimlerine bakabilirsiniz.



Klavye Ülkesinin Programlanması

Ülke Kodu	Tarama	Ülke Kodu	Tarama
Belçika	1	İtalya	5
Danimarka	8	Norveç	9
Finlandiya	2	İspanya	10
Fransa	3	İsviçre	6
Almanya/ Avusturya	4	ABD (Varsayılan)	0
İngiltere	7		



Kaydet

Not: Kod numaralarının tam listesi için sps.honeywell.com web sitemizden ürününüzün Kullanma Kılavuzuna başvurun.

Turbo Modu

Bu seçim klavye ile ilgilidir, bu nedenle yalnızca arayüzünüz USB Klavye veya Klavye ile Dönüştürücü ise kullanılabilir. Tarayıcı Turbo Modunda karakterleri terminale daha hızlı gönderir. Terminal karakter atlıyorsa Turbo Modunu kullanmayın.



Turbo Modu Açık



Turbo Modu Kapalı

Tarama Modları

Sunum modundayken, tarayıcı bir barkod \xd2 gördüğünde\xd3 etkinleşir.

Duraksız Sunum modundayken, tarayıcının tarama aydınlatması sürekli açık kalır ve sürekli barkod arar.

Sunum - Cep Telefonu modunda ise tarayıcınız bir cep telefonu veya diğer türde LED ekranlardan barkod okuyabilecek şekilde optimize edilir.



Sunum Modu



Duraksız Sunum Modu



Sunum - Cep Telefonu

Not: Diğer tarama modları için sps.honeywell.com web sitemizden ürününüzün Kullanma Kılavuzuna başvurun.

Son Ek

Barkod sonrasında satır başı yapmak isterseniz **Ekle CR Eki** barkodu ögesini tarayın. Barkoddan sonra bir sekme eklemek için **Sekme Ekleme Eki** barkodunu tarayın. Ekleri kaldırmak isterseniz **Eki Kaldır** barkodunu tarayın.



Satır Başı Ekini Ekle



Sekme Ekini Ekle



Eki Kaldır

Tüm Barkod Sembollerinin Başına Tanımlama Kodu Ekle

Tüm barkod sembollerinin baş tarafına Kod Tanımlaması eklemek isterseniz aşağıdaki barkodu tarayın.



Tüm Barkod Sembollerinin Başına Tanımlama Kodu Ekle

Not: *Kod numaralarının tam listesi için sps.honeywell.com web sitemizden ürününüzün Kullanma Kılavuzumuza başvurun.*

Düşük Kaliteli PDF Kodları

Bu ayar, bilgileri birden çok görüntüden alıp birleştirerek zarar görmüş veya düşük kalitede yazdırılmış PDF kodlarını okuma işlevini iyileştirir. Düşük Kaliteli PDF Kodları Açık tarandığında, düşük kaliteli PDF kodu okuma iyileştirilir ancak tarayıcının hızı düşer ve yüksek kaliteli barkodları daha yavaş okur. Bu ayar 1D barkod okumayı etkilemez.



Düşük Kaliteli PDF Okuma Açık



Düşük Kaliteli PDF Okuma Kapalı

Veri Formatı Düzenleme Talimatları

Aşağıda veri formatlarını girmek üzere kullanılacak kısaltılmış talimatlar yer almaktadır. Talimatların tamamı için sps.honeywell.com web sitemizden Kullanma Kılavuzunuza başvurun.

1. **Veri Formatını Girin** simgesini okutun.
2. Birinci/Alternatif Format: Birincil Format için **0**'ı okutun.
3. Terminal Tipi: Herhangi bir terminal tipi için **099**'u okutun.
4. Kod No.: Herhangi bir barkod türü için **99**'u okutun.
5. Uzunluk: Herhangi bir barkod uzunluğu için **9999**'u okutun.
6. Düzenleyici komutları: Takip eden Programlama Tablolarını kullanın.

7. Girişleri kaydetmek için **Kaydet** kodunu tarayın.



Veri Formatını Girin



Tüm Veri Formatlarını Sil



Kaydet

Programlama Tablosu



0



2



4



6



8



1



3



5



7



9



A



B



C



D



E



F



Kaydet

Destek

Bilgi tabanımızda çözüm aramak veya Teknik Destek Portalına oturum açıp sorun bildirmek için şu adrese gidin:
honeywell.com/PSstechnicalsupport.

Belgelendirme

Ürün belgelerine sps.honeywell.com adresinden ulaşılabilir.

Sınırlı Garanti

Garanti bilgileri için sps.honeywell.com adresine gidin ve ardından **Support (Destek) > Productivity (Verimlilik) > Warranties (Garantiler)** öğelerini seçin.

Patentler

Patent bilgileri için bkz. www.hsmpats.com.

Ticari Markalar

Bu belgede adı geçen diğer ürün adları veya markalar, diğer şirketlerin ticari markaları veya tescilli ticari markaları olabilir ve ilgili sahiplerinin mülkiyetindedir.

Yasal Açıklama

Honeywell International Inc., (“HII”) bu belgede yer alan teknik özellikleri ve diğer bilgileri herhangi bir bildirimde bulunmaksızın değiştirme hakkını saklı tutar ve okuyucu her halükarda, herhangi bir değişiklik yapıp yapılmadığını öğrenmek için HII'ye danışmalıdır. HII, bu kılavuzda sağlanan bilgilerle ilgili hiçbir beyanda veya garantide bulunmaz.

HII; teknik veya yazım hataları veya bu kılavuz içine dahil edilmeyen bilgiler veya bu malzemenin sağlanması, performansı veya kullanımı ile ilgili nedene bağlı veya tesadüfi zararlardan dolayı sorumlu olmayacaktır. HII, amaçlanan sonuçları elde etmek için yazılım ve/veya donanım seçimi ve kullanımıyla ilgili tüm sorumluluğu reddeder.

Bu belge telif haklarıyla korunan özel bilgiler içermektedir. Tüm hakları saklıdır. Daha önceden Hll'nin yazılı onayı olmaksızın, bu belgenin hiç bir bölümü fotokopi ile çoğaltılamaz, yeniden üretilemez veya başka bir dile çevrilemez.

Telif Hakkı © 2023 Honeywell Group of Companies. Tüm hakları saklıdır.