

# CK<sub>3</sub> Series

## RS-232 Snap-On Adapter Instructions

AA21

Anleitung für RS-232 Ansteck-Adapter

Instrucciones para el adaptador RS-232 Snap-On

Instructions pour l'adaptateur à enclenchement RS-232

Istruzioni per la scheda inseribile a scatto RS-232

RS-232 アダプター使用説明書

RS-232 스톱 - 온 어댑터 안내서

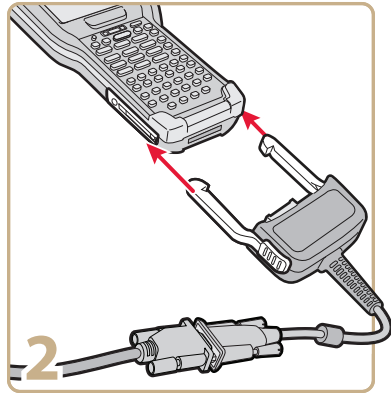
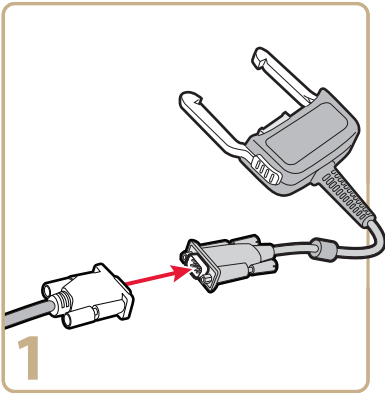
Instruções para o uso do Adaptador RS-232 Snap-On

Инструкции к адаптеру RS-232 с защелкой

RS-232 Geçmeli Adaptör Yönergeleri

RS-232 固鎖适配器说明

RS-232 按扣配接器说明



### To remove the adapter

Entfernen des Adapters

Para desconectar el adaptador

Pour retirer l'adaptateur

Per rimuovere la scheda

本アダプターを取り外すには

어댑터 제거하기

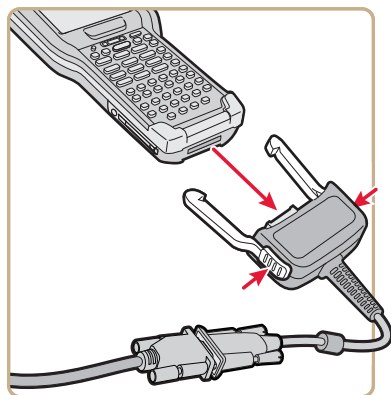
Para remover o adaptador

Чтобы снять адаптер

Adaptörü çıkartmak için

取下适配器

取下配接器





**Caution:** See Compliance Insert for restrictions associated with this product.

**Vorsicht:** Das Konformitätsblatt führt etwaige Verwendungseinschränkungen für dieses Produkt an.

**Precaución:** Consulte el Inserto de cumplimiento para ver las restricciones de uso asociadas con este producto.

**Attention:** Consultez la Déclaration de conformité pour les restrictions d'usage associées à ce produit.

**Attenzione:** Consultare l'inserto sulla conformità per informazioni sulle limitazioni d'uso di questo prodotto.

警告：本製品の使用制限は、適格性に関する折り込みをご参照下さい。

조의: 본 제품과 관련된 사용 제한에 대한 자세한 내용은 준수 규정을 참조하십시오.

**Cuidado:** Consulte as informações sobre as restrições de uso associadas a este produto no encarte sobre conformidade.

**Осторожно:** См. ограничения, связанные с использованием устройства, на вкладыше с требованиями по обеспечению соответствия.

**Dikkat:** Bu ürünle ilgili kullanım kısıtlamaları için Uyumluluk Ek Sayfasına bakın.

注意：有关本产品相关的使用限制，请参阅符合性插页。

警告：請參見規範插頁中有關本產品使用限制方面的說明。

התראה: למידע על הגבלות הקשורות למוצר זה, עיין בעלון התאימות.

Electrical rating. Stromversorgung. Calificación eléctrica. Cote électrique. Specifiche elettriche. 電流單位。  
전기 등급 . Especificações elétricas. Питание. Voltaj bilgileri. 電子規定値。電流單位 : ≐ 4,2 V; 0,7 A



Worldwide Headquarters  
6001 36th Avenue West  
Everett, Washington 98203  
U.S.A.

tel 425.348.2600

fax 425.355.9551

www.intermec.com

© 2012 Intermec Technologies  
Corporation. All rights reserved.



CK3 Series RS-232 Snap-On Adapter (AA21)  
Instructions



P/N 943-182-002