

CK₃ Series

Power Snap-On Adapter Instructions

AA23

Anleitung für Netzadapter

Instrucciones para el adaptador alimentación Snap-On

Instructions pour l'adaptateur à enclenchement d'alimentation

Istruzioni per la scheda inseribile a scatto alimentazione

電源 アダプター使用説明書

전원 스냅 - 온 어댑터 안내서

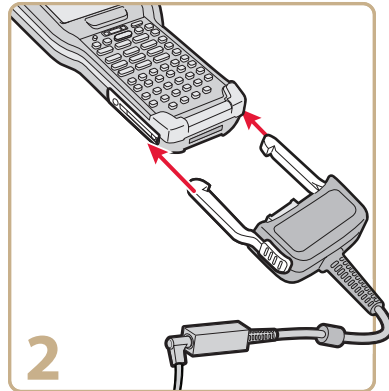
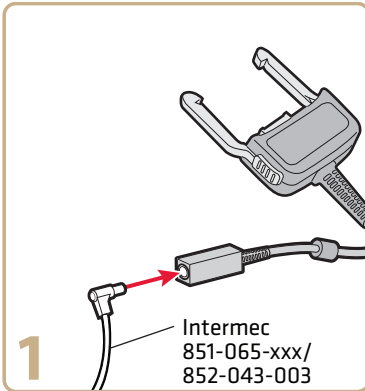
Instruções para o uso do Adaptador transformador Snap-On

Инструкции к адаптеру питания с защелкой

Güç Geçmeli Adaptör Yönergeleri

电源适配器固锁说明

電源配接器說明



To remove the adapter

Entfernen des Adapters

Para desconectar el adaptador

Pour retirer l'adaptateur

Per rimuovere la scheda

本アダプターを取り外すには

어댑터 제거하기

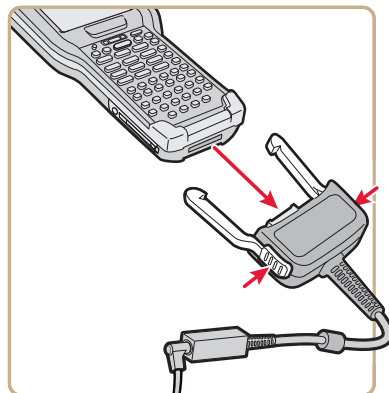
Para remover o adaptador

Чтобы снять адаптер

Adaptörü çıkartmak için

取下适配器

取下配接器



Where to Find More Information

Verweise zu weiteren Informationen
Dónde encontrar más información
Où trouver d'autres détails
Per ulteriori informazioni
詳細にわたる情報について
정보를 더 발견하기 위하여 어디에

Onde obter mais informações
Где найти дополнительную информацию
Daha Fazla Bilgi Nerede Bulunabilir
有关详细信息
有關詳細信息

www.intermec.com

In the U.S.A. and Canada, call **1.800.755.5505**.



Caution: See Compliance Insert for restrictions associated with this product.

Vorsicht: Das Konformitätsblatt führt etwaige Verwendungseinschränkungen für dieses Produkt an.

Precución: Consulte el Inserto de cumplimiento para ver las restricciones de uso asociadas con este producto.

Attention: Consultez la Déclaration de conformité pour les restrictions d'usage associées à ce produit.

Attenzione: Consultare l'inserto sulla conformità per informazioni sulle limitazioni d'uso di questo prodotto.

警告：本製品の使用制限は、適格性に関する折り込みをご参照下さい。

조의：본 제품과 관련된 사용 제한에 대한 자세한 내용은 준수 규정을 참조하십시오.

Cuidado: Consulte as informações sobre as restrições de uso associadas a este produto no encarte sobre conformidade.

Осторожно: См. ограничения, связанные с использованием устройства, на вкладыше с требованиями по обеспечению соответствия.

Dikkat: Bu ürünle ilgili kullanım kısıtlamaları için Uyumluluk Ek Sayfasına bakın.

注意：有关本产品相关的使用限制，请参阅符合性插页。

警告：請參見規範插頁中有關本產品使用限制方面的說明。

התראה: למידע על הגבלות הקשורות למוצר זה, עיין בעלון התאמות.

This product is protected by one or more patents. Produkt ist durch ein oder mehrere Patente geschützt.

Este producto está protegido por una o varias patentes. Ce produit est protégé par un brevet ou plus.

Dieses Questo prodotto è protetto da uno o più dei seguenti brevetti. 本製品は1件またはそれ以上の特許

により保護されています. 본 제품은 하나 이상의 특허권에 의해 보호를 받습니다. Este produto

está protegido por uma ou mais patentes. Этот продукт защищен одним или несколькими

патентами. Bu ürün bir veya birden fazla patente korunmaktadır. 本产品受到一项或多项专利保护. 本產品受到一項或多項專利保護。

Electrical rating. Stromversorgung. Calificación eléctrica. Cote électrique. Specifiche elettriche. 電流單位。

전기 등급. Especificações elétricas. Питание. Voltaj bilgileri. 電子規定値. 電流單位：= 12 V; 1,5 A

Intermec

Worldwide Headquarters
6001 36th Avenue West
Everett, Washington 98203
U.S.A.

tel 425.348.2600

fax 425.355.9551

www.intermec.com

© 2012 Intermec Technologies Corporation. All rights reserved.



CK3 Series Power Snap-On Adapter (AA23)

Instructions



P/N 943-193-002