



# Granit™ XP 1990i

---

Lettere Per Aree Industriali

## Guida rapida

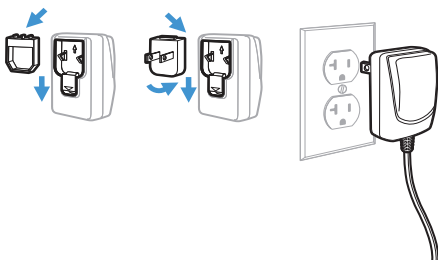
## Modello di agenzia: 1990i

**Nota:** Per informazioni sulla pulizia del dispositivo, consultare il Manuale dell'utente.

## Operazioni preliminari

Spegnere il computer prima di collegare il lettore; quindi, dopo averlo collegato, riattivare il computer.

## Trasformatore (se incluso)



**Nota:** L'alimentatore deve essere ordinato separatamente.

## Collegamento dello scanner

Quando si collega lo scanner, assicurarsi che il cavo sia ben inserito nello scanner. Allentare la placca di bloccaggio e farla scorrere sulla base del connettore del cavo per bloccare il cavo in posizione. Serrare la vite.

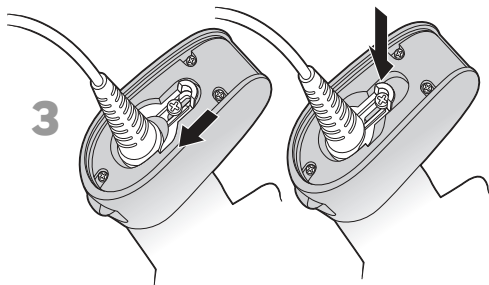
▲ IP65/67



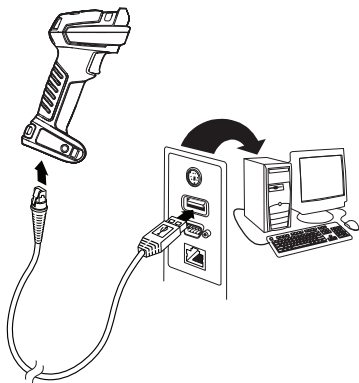
**1**



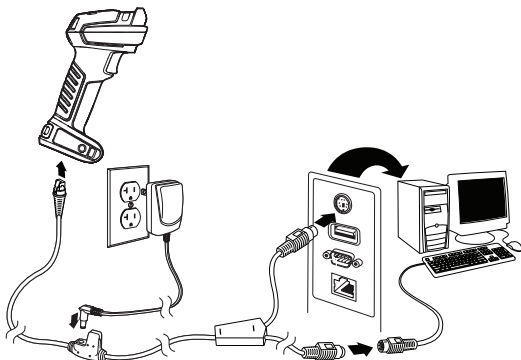
**2**



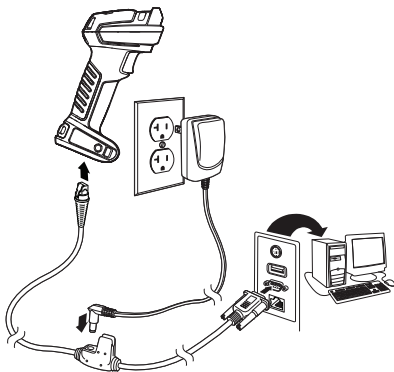
## USB:



## Emulazione tastiera:



## Porta seriale RS232:



## Tecniche di lettura

Il lettore proietta una linea di puntamento che deve essere posizionata al di sopra del codice a barre, ma può essere posizionata in qualsiasi direzione per assicurare una lettura ottimale.

### Modelli SR:



### Modelli XR:



### Modelli XLR:



## Impostazioni predefinite standard del prodotto

Il seguente codice a barre ripristina tutte le impostazioni di fabbrica.



Impostazioni predefinite standard del prodotto

## USB seriale

Leggere il seguente codice per programmare il lettore in modo che emuli una porta COM basata sullo standard RS232. Se si simula un computer Microsoft® Windows®, è necessario scaricare il driver dal sito Web di Honeywell ([sps.honeywell.com](http://sps.honeywell.com)). Il driver assegnerà al lettore la prima porta COM disponibile. I computer Apple® Macintosh riconoscono lo scanner come dispositivo di classe USB CDC e utilizzano automaticamente un driver per la classe.



USB seriale

**Nota:** *Non sono necessarie ulteriori configurazioni (ad es., la velocità in baud).*

## Tastiera USB per PC

Leggere il seguente codice per configurare lo scanner in modalità emulazione tastiera USB.



Tastiera USB per PC

## Paese per la tastiera

Leggere il codice paese appropriato qui sotto per programmare il layout di tastiera per il proprio Paese o lingua. Come configurazione predefinita il lettore utilizza la tastiera Stati Uniti. Questo comporta per i caratteri speciali # \$ @ [ \ ] ^ ' { | } ~ una non corretta trasmissione se si utilizza una tastiera impostata con nazionalità differente. Fare riferimento alla tabella ISO 646 presente nella Guida per l'Utente, per verificare la corretta impostazione della tastiera.



Stati Uniti (predefinito)



Belgio



Danimarca



Finlandia



Francia



Germania/Austria



Gran Bretagna



Italia



Norvegia



Spagna



Svizzera

**Nota:** Per un elenco completo dei codici Paese, consultare il Manuale dell'utente del prodotto.



## Pulsante di attivazione

I seguenti codici a barre permettono di utilizzare lo scanner in **modalità Pulsante di attivazione manuale – Normale** (che richiede la pressione del pulsante per effettuare la lettura) o in **modalità Presentazione** (nella quale lo scanner viene attivato quando “vede” un codice a barre).



Pulsante di attivazione  
manuale - Normale  
(predefinito)



Modalità Presentazione

## Streaming Presentation™

Se si è in modalità Streaming Presentation, il lettore manterrà sempre attivo il suo fascio di lettura per una lettura a mani libere più veloce.



Modalità Streaming Presentation

## Suffisso

Se si desidera un ritorno a capo dopo il codice a barre, leggere il codice a barre **Aggiungi suffisso CR**. Per aggiungere un carattere di tabulazione dopo il codice a barre, leggere il codice a barre **Aggiungi suffisso tabulazione**. Leggere il codice a barre **Rimuovi suffisso** per eliminare i suffissi.



Aggiungi suffisso CR



Aggiungi suffisso tabulazione



Rimuovi suffisso

## Aggiunta del prefisso ID codice a tutti i simboli

Eseguire la scansione del seguente codice a barre se si desidera aggiungere un prefisso ID codice a tutti i simboli contemporaneamente.



Aggiungi prefisso ID codice a tutti i simboli  
(temporaneo)

**Nota:** Per un elenco completo degli ID codice, consultare il manuale dell'utente del prodotto.

## Trasmissione codice funzione

Quando è abilitata questa selezione e i codici funzione sono contenuti all'interno dei dati scansionati, il lettore trasmette il codice funzione al terminale. Nel manuale dell'utente sono disponibili i grafici di questi codici funzione. Quando il lettore è in modalità di emulazione tastiera, il codice di scansione viene convertito in un codice di tastiera prima di essere trasmesso.



Abilita  
(Predefinito)



Disabilita

## Assistenza

Per cercare la soluzione nella nostra knowledge base o per accedere al portale dell'assistenza tecnica, andare su [sps.honeywell.com](https://sps.honeywell.com) e selezionare **Supporto**.

## Documentazione per l'utente

Per il manuale dell'utente e altra documentazione, visitare il sito [sps.honeywell.com](https://sps.honeywell.com).

## Garanzia limitata

Per informazioni sulla garanzia, andare su [sps.honeywell.com](https://sps.honeywell.com) e selezionare **Assistenza > Garanzie (Support > Warranties)**.

## Brevetti

Per informazioni sui brevetti, visitare il sito [www.hsmpats.com](https://www.hsmpats.com).

## Disclaimer

Honeywell International Inc. ("HII") si riserva il diritto di modificare le specifiche e le altre informazioni contenute nel presente documento senza alcun preavviso e l'utente deve in ogni caso rivolgersi a HII per verificare se tali modifiche sono state apportate. HII non rilascia alcuna dichiarazione o garanzia in merito alle informazioni fornite in questa pubblicazione.

HII non può essere ritenuta responsabile di omissioni o errori di natura tecnica o editoriale contenuti qui, né di danni incidentali o consequenziali risultanti dalla fornitura, dalle prestazioni o

dall'utilizzo del presente materiale. HII declina ogni responsabilità per la scelta e l'uso di software e/o hardware per il conseguimento dei risultati desiderati.

Questo documento contiene informazioni proprietarie protette da copyright. Tutti i diritti riservati. Nessuna parte del presente documento può essere fotocopiata, riprodotta o tradotta in un'altra lingua senza previa autorizzazione scritta di HII.

Copyright © 2022 Honeywell Group of Companies. Tutti i diritti riservati.