



CW45

Android™搭載

クイックスタートガイド

Agency モデル

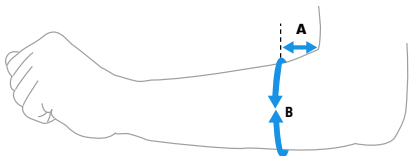
CW45-X0N

パッケージ内容の確認

パッケージに次のものが含まれていることを確認してください。

- CW45 モバイルコンピュータ
- アームマウント
- 充電式リチウムイオンバッテリー
- 製品資料

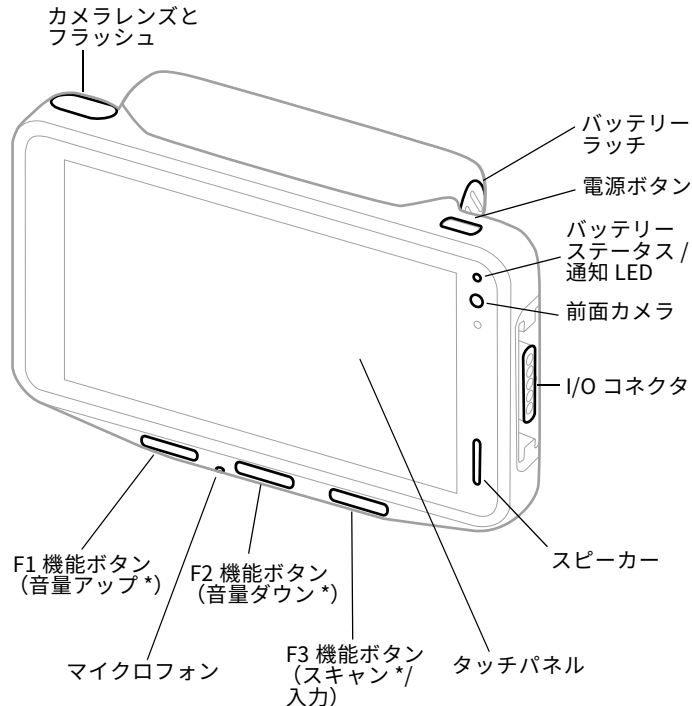
注: アームストラップ (CW45-STRAP/CW45-STRAP-HL) は別売です。



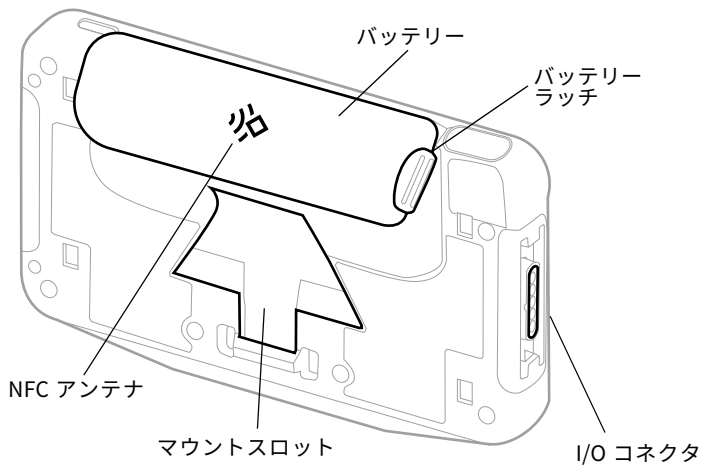
ストラップサイズ		A	B
CW45-STRAP 小	in	3	8 ~ 10.5
	cm	7.6	20.3 ~ 26.7
CW45-STRAP 中	in	3	10 ~ 13.5
	cm	7.6	25.4 ~ 34.3
CW45-STRAP 大	in	3	11.5 ~ 15
	cm	7.6	29.2 ~ 38.1
CW45-STRAP-HL	in	3	8 ~ 15
	cm	7.6	20.3 ~ 38.1

モバイルコンピュータのアクセサリを注文された場合は、それも同梱されていることを確認してください。修理のためにモバイルコンピュータを返送する場合に備えて、元のパッケージを捨てずに保管しておいてください。

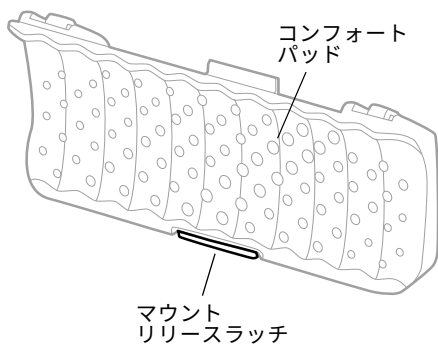
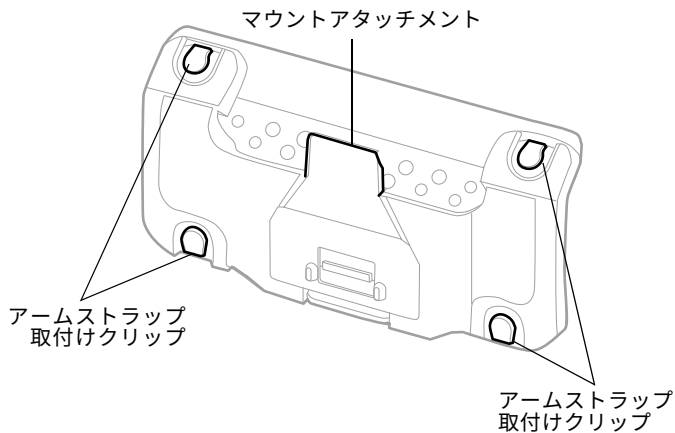
コンピュータの機能



* 初期設定構成



マウント機能



バッテリーについて

モバイルコンピュータには、標準 3.6VDC、12.24 ワット時のリチウムイオン標準バッテリー、または Honeywell International Inc. 用に製造された拡張 3.6VDC、24.48 ワット時のリチウムイオンバッテリーが付属しています。



デバイスのバッテリーを使用、充電、交換する前に、同梱のラベル、マーク、製品マニュアルをよくお読みになるか、sps.honeywell.com からオンラインでご確認ください。ポータブル機器のバッテリーメンテナンスの詳細については、honeywell.com/PSS-BatteryMaintenance をご覧ください。

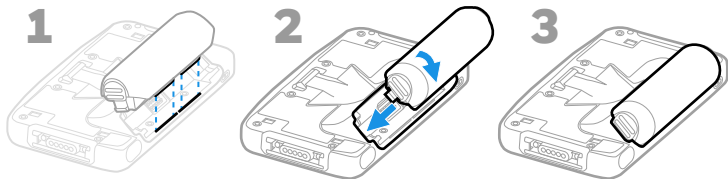


Honeywell 製のリチウムイオンバッテリーパックの使用をお勧めします。Honeywell 以外のバッテリーを使用すると、保証の対象とならない破損が起きる可能性があります。

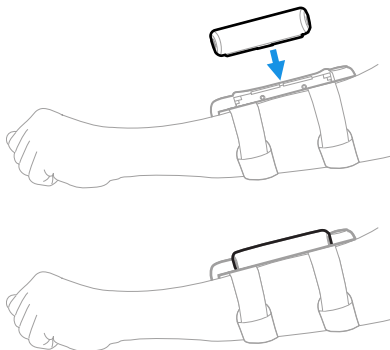


バッテリーをコンピュータに設置する前に、濡れているコンポーネントがないことを確認してください。濡れているコンポーネントを接続すると損傷するおそれがあり、保証の対象となりません。

バッテリーを取り付ける



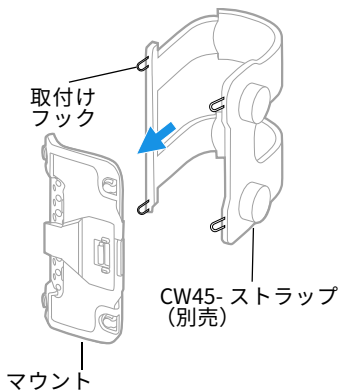
注: バッテリーは、マウントを所定の位置に置いた状態で、または置かずに取り付けることができます。



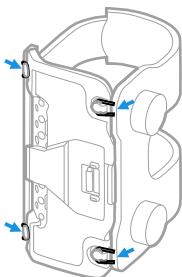
マウントとアームストラップを組み立てる

CW45-STRAP

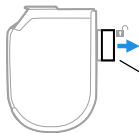
1



2

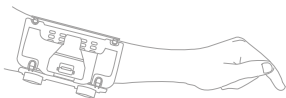


3

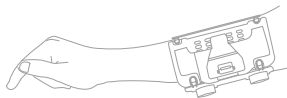


ストラップ調整
ダイヤル

4

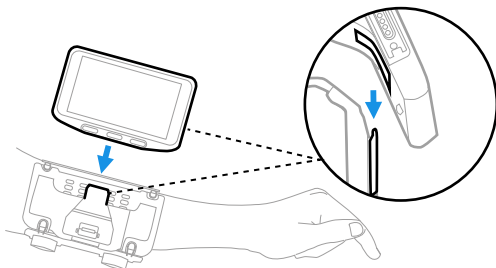


左腕のセットアップ

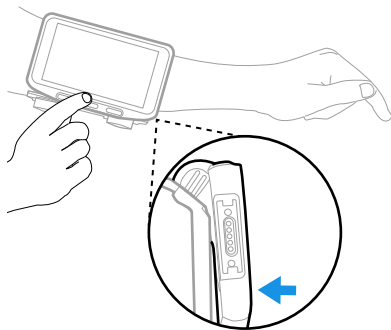


右腕のセットアップ

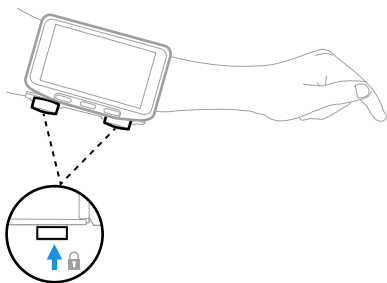
5



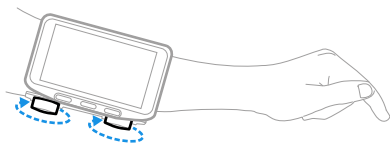
6



7

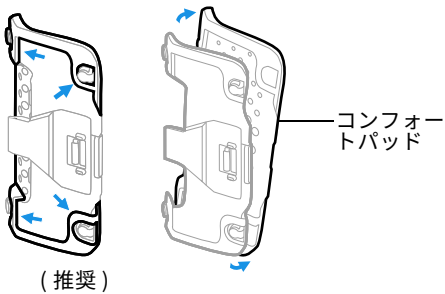


8

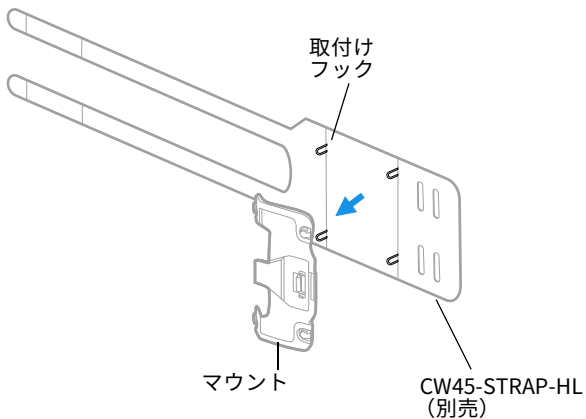


CW45-STRAP-HL

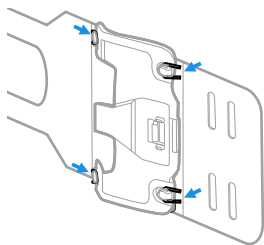
1



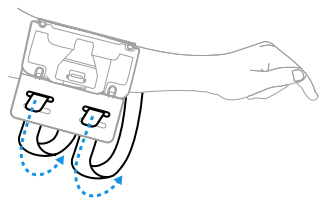
2



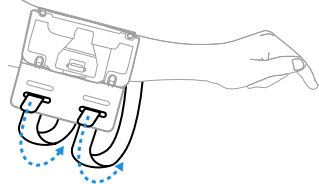
3



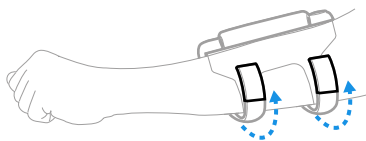
4



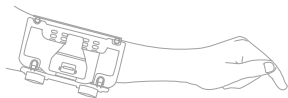
または



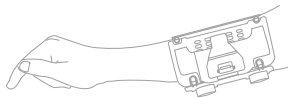
5



7

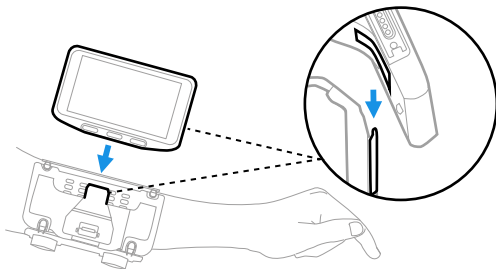


左腕のセットアップ

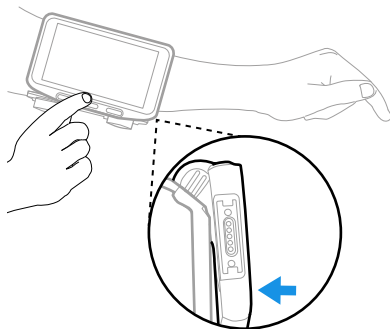


右腕のセットアップ

7

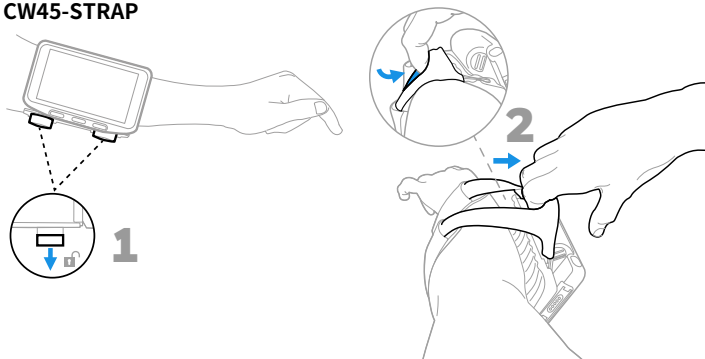


8

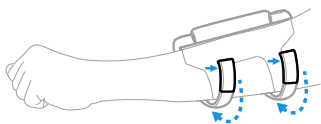


マウントアセンブリを取り外す

CW45-STRAP



CW45-STRAP-HL



モバイルコンピュータを充電する

初めてコンピュータを使用する前に、CW45 バッテリーを充電する必要があります。標準（12.24Wh）バッテリーは、CW45 充電器を使用して最低**3 時間**充電してください。拡張（24.48Wh）バッテリーは、最低**6 時間**充電します。

注： バッテリーの充電中にコンピュータを使用すると、フル充電に必要な時間が長くなります。消費する電流が、充電源が供給する電流より多い場合、充電は行われません。



Honeywell 製のアクセサリと電源アダプタのご使用を推奨します。Honeywell 以外のアクセサリまたは電源を使用すると、保証の対象とならない破損が起きる可能性があります。

CW45 シリーズのモバイルコンピュータは、CW45 の充電アクセサリを使用できるように設計されています。詳細については、sps.honeywell.com でダウンロード可能な CW45 アクセサリユーザーガイドを参照してください。



コンピュータやバッテリーを周辺機器に接続する前に、濡れているコンポーネントがないことを確認してください。濡れているコンポーネントを接続すると損傷するおそれがあり、保証の対象となりません。

電源をオン / オフにする

初めてコンピュータの電源を入れると、[Welcome (ようこそ)] 画面が表示されます。設定用バーコードをスキャンするか、ウィザードを使用して手動でコンピュータをセットアップすることができます。セットアップが完了すると、起動時に [Welcome (ようこそ)] 画面が表示されることはなくなり、[Provisioning (プロビジョニング)] モードが自動的にオフ (無効) になります。

コンピュータをオンにするには以下の操作を行います。

- **[Power (電源)]** ボタンを約 3 秒間長押しし、それから離します。

コンピュータをオフにするには以下の操作を行います。

1. オプションメニューが表示されるまで、**[Power (電源)]** ボタンを押したままにします。
2. **[Power Off (電源オフ)]** をタッチします。

バッテリーの交換

ホットスワップ

以下の条件が満たされていれば、必要に応じてバッテリーを交換できます。

- コンピュータの電源が4分以上オンになっている。

かつ

- 60秒以内に新しいバッテリーを挿入できる。

バッテリー交換モード

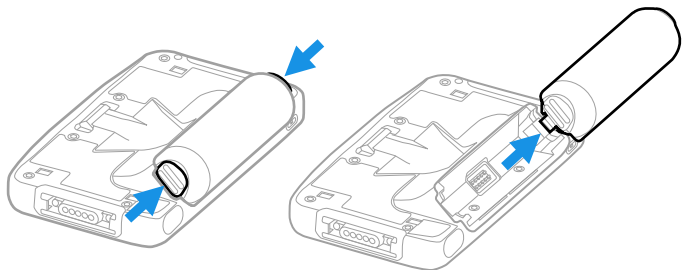
[Swap Battery (バッテリー交換)] モードでは、コンピュータが低電源モードになり、バッテリーを短時間取り外しておくことができます。

[Swap Battery (バッテリー交換)] モードを有効化するには、以下の操作を行います。

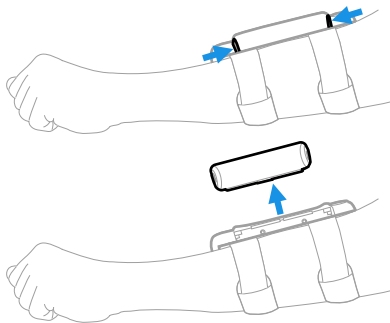
1. オプションメニューが表示されるまで、[Power (電源)] ボタンを押したままにします。
2. [Swap Battery (バッテリー交換)] をタッチし、画面の指示に従います。
3. バッテリーを交換した後、[Power (電源)] ボタンを押します。

バッテリーを取り外す

バッテリーラッチを押したまま、バッテリーを持ち上げてコンピュータから取り出します。



または



画面タイムアウト

設定された時間、コンピュータを操作しないと、バッテリーの電力を節約するため、画面タイムアウト（スリープモード）に入ります。自動的にタッチパネル表示がオフになり、コンピュータがロックされます。

- コンピュータのスリープを解除するには、**[Power（電源）]** ボタンを押して離します。

画面タイムアウトの調整

画面がスリープ状態になるまでの操作がない時間を調整するには、次の手順に従います。

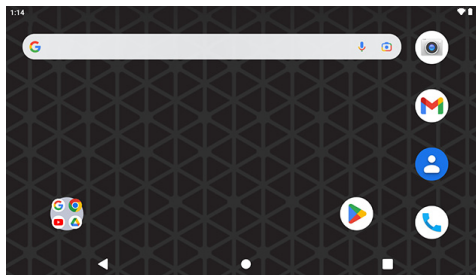
1. タッチ画面で上にスワイプします。
2. **[Settings（設定）]>[Display（ディスプレイ）]>[Screen Timeout（画面タイムアウト）]** を選択します。
3. 画面がスリープ状態になるまでの時間を選択します。

ホーム画面について

通知 /
ステータスバー
検索バー

ホーム画面
パネル




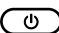
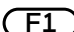

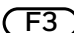
操作ボタン



お気に入り
トレイ

操作ボタンと機能ボタン

ボタンの位置については、[コンピュータの機能](#)をご覧ください。

ボタン	内容	
	戻る	前の画面に戻ります。
	ホーム	ホーム画面に戻ります。
	最近使ったアプリ	最近使ったアプリを表示し切り替えます。
	電源	<ul style="list-style-type: none">電源をオン / オフにする画面タイムアウト（スリープ）の設定／解除。次を含む、オプションメニューにアクセスします。電源オフ、再起動、バッテリー交換モード。
	音量アップ	プログラム可能な機能ボタン。デフォルトは音量アップです。
	音量ダウン	プログラム可能な機能ボタン。デフォルトは音量ダウンです。
	ENTER/ スキャン*	プログラム可能な機能ボタン。デフォルトは Enter です。 * 初期設定では、F3 ボタンはスキャンに割り当てられています（次のセクションを参照）。

F3 ボタン

初期設定では、設定中に設定用バーコードを使用できるように、F3 ボタンは [Scan (スキャン)] に再マッピングされています。再マッピングをクリアして F3 ボタンをデフォルトの [Enter] に戻すには、以下のバーコードをスキャンするか、[Keyremap (キーマップ)] を使用します。([Keyremap (キーマップ)] の詳細については、CW45 ユーザーガイドを参照してください。)



注: [Factory Reset (工場出荷時の状態にリセット)] を実行すると、F3 ボタンが [Scan (スキャン)] に再マッピングされます。

プロビジョニングモードについて

初期セットアッププロセスが完了した後、[Provisioning (プロビジョニング)] モードが自動的にオフになります。[Settings (設定)] アプリで [Provisioning (プロビジョニング)] モードを有効にしない限り、バーコードをスキャンしてアプリケーション、証明書、構成ファイル、およびライセンスをコンピュータにインストールする操作が制限されます。詳細については、ユーザーガイドを参照してください。

スキャンデモでバーコードをスキャンする

最適なパフォーマンスを実現するために、少し斜めにバーコードをスキャンして、反射を避けてください。

1. 画面上にスワイプします。
2. **[Demos (デモ)]** > **[Scan Demo (スキャンデモ)]** を選択します。
3. コンピュータをバーコードに向けます。
4. 画面の **[Scan (スキャン)]** をタッチします。



画面にデコード結果が表示されます。

注: **[Scan Demo (スキャンデモ)]** アプリでは、バーコードのすべてのシンボル体系がデフォルトで有効なわけではありません。バーコードがスキャンされない場合は、正しいシンボル体系が有効になっていない可能性があります。デフォルトのアプリ設定を変更する方法については、ユーザーガイドを参照してください。

データを同期する

CW45 とコンピュータの間でファイルを移動するには、以下の操作を行います。

1. 通信ケーブルを使用して、CW45 をコンピュータに接続します。
2. CW45 で、画面の上部から下にスワイプし、通知パネルを表示します。
3. **[Android System (Android システム)]** 通知を 2 回タッチして、オプションメニューを開きます。
4. **[File Transfer (ファイル転送)]** または **[PTP]** を選択します。
5. コンピュータ上でファイルブラウザを開きます。
6. CW45 を参照します。お使いのコンピュータと CW45 との間で、ファイルまたはフォルダのコピー、削除、移動ができるようになりました。他のストレージドライブと同様に、切り取り / 貼り付けやドラッグアンドドロップなどができます。

注: **[Provisioning (プロビジョニング)]** モードがオフになっていると、ファイルブラウザのビューで一部のフォルダが非表示になります。

モバイルコンピュータを再起動する

アプリケーションが応答しなくなったり、モバイルコンピュータがロックアップしたりした場合など、問題を解決するため、モバイルコンピュータの再起動が必要になることがあります。

1. オプションメニューが表示されるまで、[**Power（電源）**] ボタンを押したままにします。
2. [**Restart（再起動）**] を選択します。

タッチパネル表示が応答しない場合にコンピュータを再起動するには、以下の操作を行います。

- コンピュータが再起動するまで、[**Power（電源）**] ボタンを約 8 秒間押したままにします。

注： 詳細なリセットオプションについては、ユーザーガイドを参照してください。

コンプライアンスバージョン

ハンディデバイスのコンプライアンスマークを表示するには、[**Settings（設定）**] > [**About phone（電話について）**] > [**Compliance Information（コンプライアンス情報）**] を選択します。

サポート

知識ベースでソリューションを検索するか、または技術サポートポータルにログインして情報を報告するには、honeywell.com/PSTechnicalsupport を参照してください。

文書

製品資料は sps.honeywell.com で提供しています。

限定保証

保証に関する情報は、sps.honeywell.com から、[Support (サポート)]>[Productivity (プロダクティビティ)]>[Warranties (保証)] の順に選択してください。

特許

特許情報については、www.hsmpats.com を参照してください。

商標

Android は Google LLC の商標です。

本書に記載されているその他の製品名またはマークは、その他の会社の商標または登録商標の場合があり、各社の所有物です。

Disclaimer

Honeywell International Inc. (“HII”) reserves the right to make changes in specifications and other information contained in this document without prior notice, and the reader should in all cases consult HII to determine whether any such changes have been made. HII makes no representation or warranties regarding the information provided in this publication.

HII shall not be liable for technical or editorial errors or omissions contained herein; nor for incidental or consequential damages resulting from the furnishing, performance, or use of this material. HII disclaims all responsibility for the selection and use of software and/or hardware to achieve intended results.

This document contains proprietary information that is protected by copyright. All rights are reserved. No part of this document may be photocopied, reproduced, or translated into another language without the prior written consent of HII.

Copyright © 2024 Honeywell Group of Companies. All rights reserved.