



Genesis™ XP 7680GSR

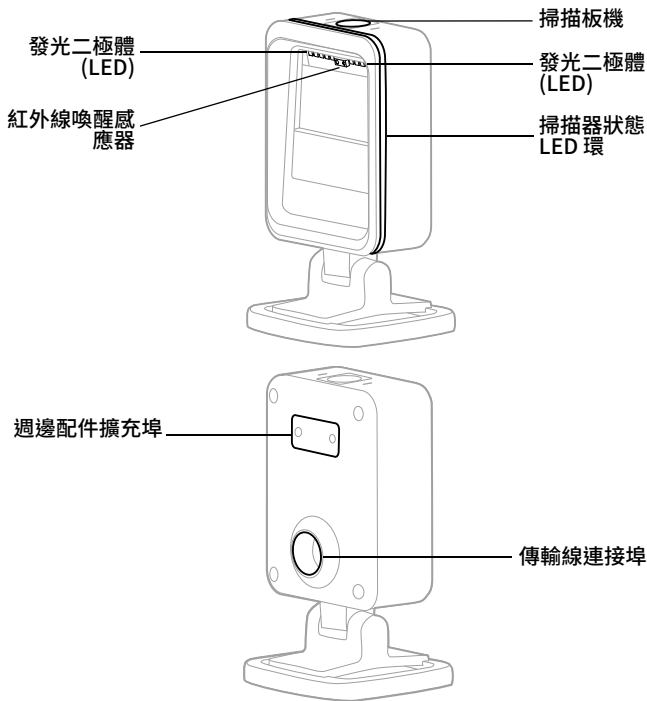
簡報面積型成像器

快速入門指南

代理型號：7680GSR

附註：如需有關清潔裝置的資訊，請參閱使用指南。

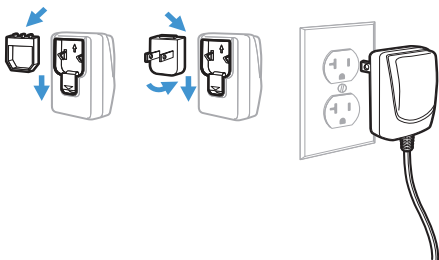
掃描器功能



開始使用

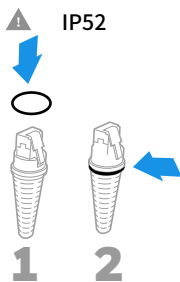
關閉電腦後連接掃描器，掃描器連接完畢後再度啟動電腦。

電源裝置 (如果包含)

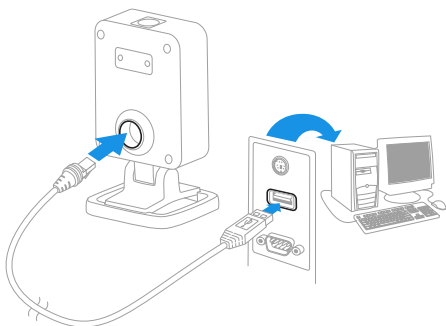


附註： 如果需要電源，必須單獨訂購。

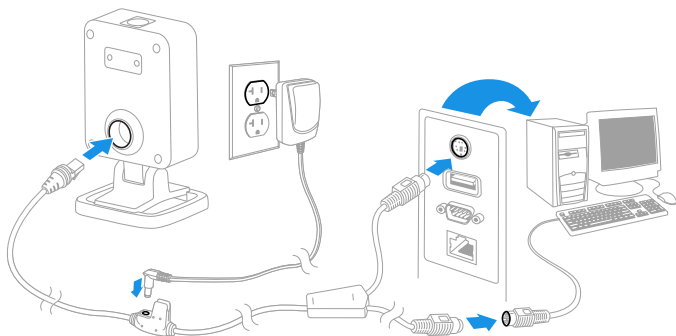
連接掃描器



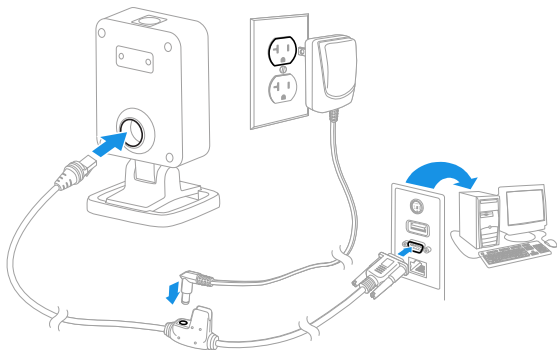
USB :



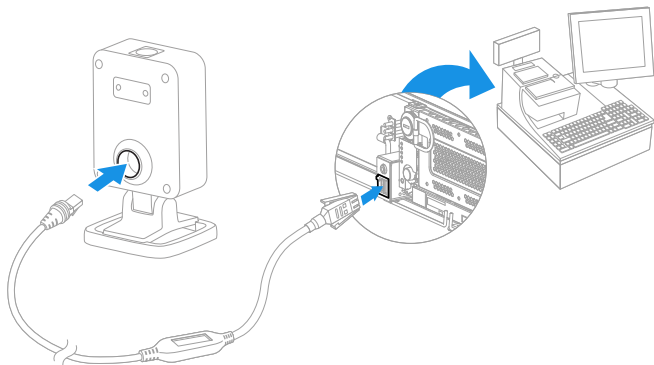
鍵盤插槽：



RS232 序列埠：



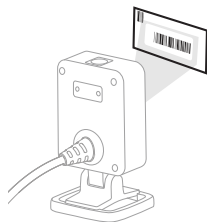
RS485 :



條碼讀取方式

向掃描器展示條碼。LED 亮起。

選用：如需瞄準方面的協助，請按住掃描板機並將瞄準點放置在條碼的正中央。



疑難排解

- 如果室內的照明程度不足，可能會無法讀取條碼。
- 如果條碼表面反光度高（例如已過膠處理），必須適當地傾斜掃描器以便讀取條碼。

掃描器狀態 LED 環形燈

Genesis XP 7680 具備 360 度 LED 環形燈，可環繞掃描區域並提供掃描器狀態的回饋：

LED	狀態
白色	閒置：Genesis XP 已準備好進行掃描，而不會識別掃描欄位中的任何項目。
綠色	讀取成功
紅色	錯誤

標準產品預設值

下列條碼會重設所有的產品標準預設設定。



標準產品預設值

USB 序列

掃描下列條碼可將掃描槍程序化為模擬一般的 RS232 COM 連接埠。如果您是使用 Microsoft® Windows® PC，您將需要從 Honeywell 網站 (www.honeywellaidc.com) 下載驅動程式。驅動程式會使用下一個可用的 COM 連接埠號碼。Apple® Macintosh 電腦會將掃描器辨識為 USB CDC 類別裝置，並自動使用類別驅動程式。



USB 序列

附註： 不需要任何額外的設定 (例如鮑率)。

USB PC 鍵盤

掃描下列條碼，為 USB PC 鍵盤設定掃描器。



USB PC 鍵盤

RS485 介面

RS485 介面預設為連接埠 5B。如果您有正在使用連接埠 9B 的 IBM POS 終端機，請掃描下方對應的條碼以設定終端機，然後將收銀機循環通電。



IBM 連接埠 9B HHBCR-1
介面



IBM 連接埠 9B HHBCR-2
介面

附註： 有關其他 RS485 介面選擇，請參閱產品使用指南。

鍵盤的國家 / 地區設定

掃描下方相應的國家代碼即可依照您所在國家或所用語言來設定鍵盤配置。默認情況下，國家字符替換表用於以下字符：# \$ @ [\] ^ _ { } ~
請參閱使用指南中的「ISO 646 字元替換表」，以查看各個國家 / 地區的替換字元。



美國 (預設值)



比利時



丹麥



芬蘭



法國



德國 / 奧地利



英國



義大利



挪威



西班牙



瑞士

附註： 如需完整的國家 / 地區代碼清單，請參閱產品使用指南。

物件偵測

物件偵測模式會使用紅外線 (IR) 光束，來偵測物件是否位於掃描器的視野中。偵測到物件時，掃描器會嘗試掃描條碼。掃描**物件偵測模式**，然後掃描距離目標約 6 吋 (15 公分) 的**短程距離代碼**。或者，掃描**物件偵測模式**，然後掃描距離目標約 9 吋 (23 公分) 的**中程距離代碼**。



物件偵測模式



物件偵測 - 短程距離



物件偵測 - 中程距離

手動板機

掃描**手動板機** - 正常代碼，以要求按壓掃描板機並讀取。



手動板機 - 正常

後置碼

如果您希望條碼後有一個換行字元，請掃描**加入 CR 後置碼**條碼。
若要在條碼後新增定位字元，請掃描**加入定位字元後置碼**條碼。
不然的話，請掃描**移除後置碼**條碼，以移除後置碼。



加入 CR 後置碼



加入定位字元後置碼



移除後置碼

為所有符號加入代碼 ID 前置碼

如果您要一次為所有符號加入代碼 ID 前置碼，請掃描下列條碼。



為所有符號加入代碼 ID 前置碼
(暫時)

附註： 如需完整的代碼 ID 清單，請參閱產品使用指南。

功能代碼傳輸

啟用當此選項時，且掃描的資料中含有功能代碼，則掃描器會將功能代碼傳輸至終端機。使用指南中包含這些功能代碼的圖表。當掃描器位於「鍵盤插槽」模式時，掃描碼會在傳輸之前被轉換為鍵盤碼。



啟用
(預設)



停用

EZConfig-Scanning

若要使用掃描器的其他功能，請使用本公司網站所提供的線上配置軟體工具 EZConfig-Scanning。

支援

如需搜尋我們的知識庫以獲取解決方案，或登入技術支援入口網站以回報問題，請造訪

www.honeywellaidc.com/working-with-us/contact-technical-support。

產品文件

產品文件可在此取得：www.honeywellaidc.com。

有限保固

如需瞭解保固資訊，請前往 www.honeywellaidc.com，然後按一下資源 > 產品保固。

專利

有關專利資訊，請查看 www.hsmpats.com。

免責聲明

Honeywell International Inc. (以下稱「HII」) 保留在無須另外通知的情況下直接變更規格和本文件所含其他資訊之權利，而且讀者應在任何情況下聯絡 HII，以茲判定是否已有任何前述變更。此發布文件的資訊不代表 HII 方的承諾。

對本文件含的技術或編輯錯誤或缺漏，或因提供、據此執行或使用此資料而導致附隨的或后果性的損害，HII 概不負責。對用戶選擇和使用軟體和 / 或硬體以達成預期成果，HII 不承担任何責任。

此文件內含受版權保障的專有資訊。所有權利 HII 均予保留。未經 HII 事先書面同意，不得將本文的任何部分影印、重製或翻譯為其他語言。

版權所有 © 2021 Honeywell International Inc. 保留所有權利。