

MICRO SWITCH der V15W2-Serie

Basisschalter für die Verwendung in Gefahrenbereichen

32336117

Ausgabe C

Datenblatt



BESCHREIBUNG

MICRO SWITCH Basisschalter der V15W2-Serie sind hochpräzise Sprungkontakte mit Schnappmechanismus im Kunststoffgehäuse. Die Schalterbetätigung löst das mechanische Schließen der Schalterkontakte aus. Die Schalter sind für die Verwendung in Gefahrenbereichen der Zone 2 zertifiziert. Bei Schließen der Kontakte tritt nur wenig Funkenbildung auf, die kein Zündrisiko für anwesende entflammbare Gase darstellt, da der Schalter gegen die Umgebung abgedichtet ist und Gase nicht in den Schalterinnenraum eindringen können. Dies minimiert das Zündrisiko bei Anwesenheit entflammbarer Gase in Gefahrenbereichen. Die Schalter verfügen über folgende Gefahrenbereichszulassungen nach IEC: Ex nC IIA T5 Gc für Umgebungstemperaturen zwischen -25 °C und +85 °C nach IEC 60079-0 Edition 6 (2011) und IEC 60079-15 Edition 4 (2010) anhand Zertifikat IEC Ex DEK 17.0053U.

DIFFERENZIERUNG

- IEC Ex-Zertifizierung
- Große Auswahl an Betätigern, Anschlüssen sowie Betriebs- und elektrischen Eigenschaften
- Robustere Leistung unter verschiedenen Bedingungen
- Betrieb auch unter vielen schwierigen/rauen Umgebungsbedingungen möglich

MERKMALE

- Zertifiziert für den Einsatz in Gefahrenbereichen der Zone 2
- Entspricht IP67
- UL, cUL, ENEC, CQC, IEC Ex-Zertifizierungen
- 5 A Schaltvermögen
- Längere Lebensdauer: über eine Million Schaltspiele
- Schnellverbindungsanschlüsse
- SPDT, SPNO¹, SPNC¹
- 100 gf, 200 gf¹ Betätigungskraft
- Erhältlich mit einer Vielzahl von Betätigern
- Gehäusegrößen weltweit akzeptiert
- Goldkontakte sind für die Steuerung von Logikpegel-/ Niedrigenergie-Schaltkreisen erhältlich

¹ Für die Einrichtung dieser Optionen ist eine dreimonatige Vorlaufzeit erforderlich.

ANWENDUNGSGEBIETE

- Haushaltsgeräte (insbesondere bei neuen Kühlmitteln)
- Ventilbetätiger
- Gewerbliche Kühlung
- Eismaschinen
- HLK-Anlagen (Heizung, Lüftung und Kühlung)

VORTEILE FÜR DEN KUNDEN

- IEC Ex-Zertifizierung: Elektrotechnischer Standard, gemäß welchem der Einsatz in explosionsgefährdeten Bereichen zugelassen ist (Standard: IEC 60079-15)
- V-Basisschalter für den möglichen Einsatz in Kühlanlagen, die alternative Kühlmittel anstelle von FKW und FCKW verwenden. Das Produkt eignet sich besonders für OEMs und Hersteller von Haushaltsgeräten, die gemäß EPA- und anderen behördlichen Auflagen auf umweltschonendere Kühlmittel umstellen (die häufig leichter entflammbar sind)
- Zertifiziert nach UL, cUL (Nordamerika), CQC (Asien-Pazifik), ENEC (Europa) und IEC Ex für den Einsatz weltweit

PORTFOLIO

Der Basisschalter The MICRO SWITCH der V15W2-Serie ist Teil des umfangreichen Schalterportfolios von Honeywell. Die kompakten und leichten MICRO SWITCH Schnappschalter sind auf genaue Wiederholbarkeit und lange Lebensdauer ausgelegt und erfüllen eine Vielzahl allgemeiner Standards.

MICRO SWITCH der V15W2-Serie Basisschalter für die Verwendung in Gefahrenbereichen

Tabelle 1. Technische Daten

Merkmal	Maß
Schaltung	SPDT, SPNO ¹ , SPNC ¹
Betätigungskraft	100 gf, 200 gf ¹
Anschluss	Schnellverbindung: 4,8 mm x 0,5 mm
Betätiger	Stiftstößel, Rollenstößel weitere Betätiger/Hebel auf Anfrage
Zertifizierungen	UL, cUL, ENEC, CQC, IEC Ex
Schutzart	Entspricht IP67 (abgedichtete Anschlüsse, die jedoch freiliegen und daher offiziell als IP00 zertifiziert sind)
Betriebstemperatur	-25 °C bis 85 °C [-13 °F bis 185 °F]
Mechanische Lebensdauer (Schaltspiele)	mind. 1.000.000 Schaltspiele bei max. 180 Schaltspielen/Minute
Durchschlagsfestigkeit	1000 V~ (RMS) für eine Minute zwischen offenen Kontakten, Reststrom ≤10 mA
Schaltwiderstand (anfänglich)	50 mOhm max.
Isolierwiderstand	100 mOhm min. (500 VDC für eine Minute)
Kontaktwerkstoff	Silberlegierung
Gehäusematerial	PBT-Thermoplastkunststoff
Dichtungsmaterial	Silikon

¹ Für die Einrichtung dieser Optionen ist eine dreimonatige Vorlaufzeit erforderlich.

Tabelle 2. Schaltvermögen

Merkmal	Maß
UL/cUL Schaltvermögen nach UL 61058-1	5 A, 1/10 HP bei 125 V~/250 V~, 10.000 Schaltspiele
ENEC/CQC Schaltvermögen nach IEC 61058-1 und GB15091.1	5 A, 125 V~/250 V~, 50.000 Schaltspiele

Tabelle 3. Zertifizierung für Gefahrenbereiche

IEC Ex nach IEC 60079-0 und 60079-15
Ex nC IIA T5 Gc
-25 °C < Tamb < +85 °C

PRODUKTBEZEICHNUNGEN

V15W2	-	E	Z	200	A	02	-	A	W2	
Schaltertyp	Anschlüsse	Schaltung	Betätigungskraft	Hebelposition	Hebeltyp	Befestigungslöcher	Kontaktwerkstoff	Schaltvermögen (ist einzubeziehen)	Spezieller Bezeichner	
MICRO SWITCH Mit Gefahrenbereichs-Zulassung V15W2 Basisschalter	E Schnellverbinder 4,8 mm x 0,5 mm	Z SPDT P SPNO ¹ C SPNC ¹	100 100 g (max.) 200 200 g max. ¹	A Weit vom Stößel entfernter Hebeldrehpunkt B Hebeldrehpunkt nah am Stößel	Stiftstößel 01 Kurzer gerader Hebel1 02 Gerader Standardhebel1 03 Langer gerader Hebel1 04 Simulierter Rollenhebel1 05 Rollenhebel 06 Langer Rollenhebel1	K Metrische Ausführung (Ø 3,1 mm) USA (Ø 2,9 mm)	A Standard-Silberlegierung Goldplattierte Silberlegierung	W2 5 A, 1/10 HP 125 V~/250 V~	Ein spezieller Identifizierungscoder gibt Hinweise auf abweichende Merkmale wie spezieller Betätiger, Kabelfarbe und -länge, Stecker usw. Die genauen Unterschiede können Sie den technischen Daten entnehmen. Dieser Code besteht aus bis zu drei alphanumerischen Zeichen. Eine Leerstelle bedeutet keine Abweichung vom Standardartikel.	

Nicht alle Kombinationen von Ausführungs-codes sind erhältlich.
Mehr Informationen erhalten Sie von Ihrem Honeywell-Anbieter/Ihrer Niederlassung.

¹ Für die Einrichtung dieser Optionen ist eine dreimonatige Vorlaufzeit erforderlich.

MICRO SWITCH der V15W2-Serie Basisschalter für die Verwendung in Gefahrenbereichen

ABMESSUNGEN

Abbildung 1. Abmessungen

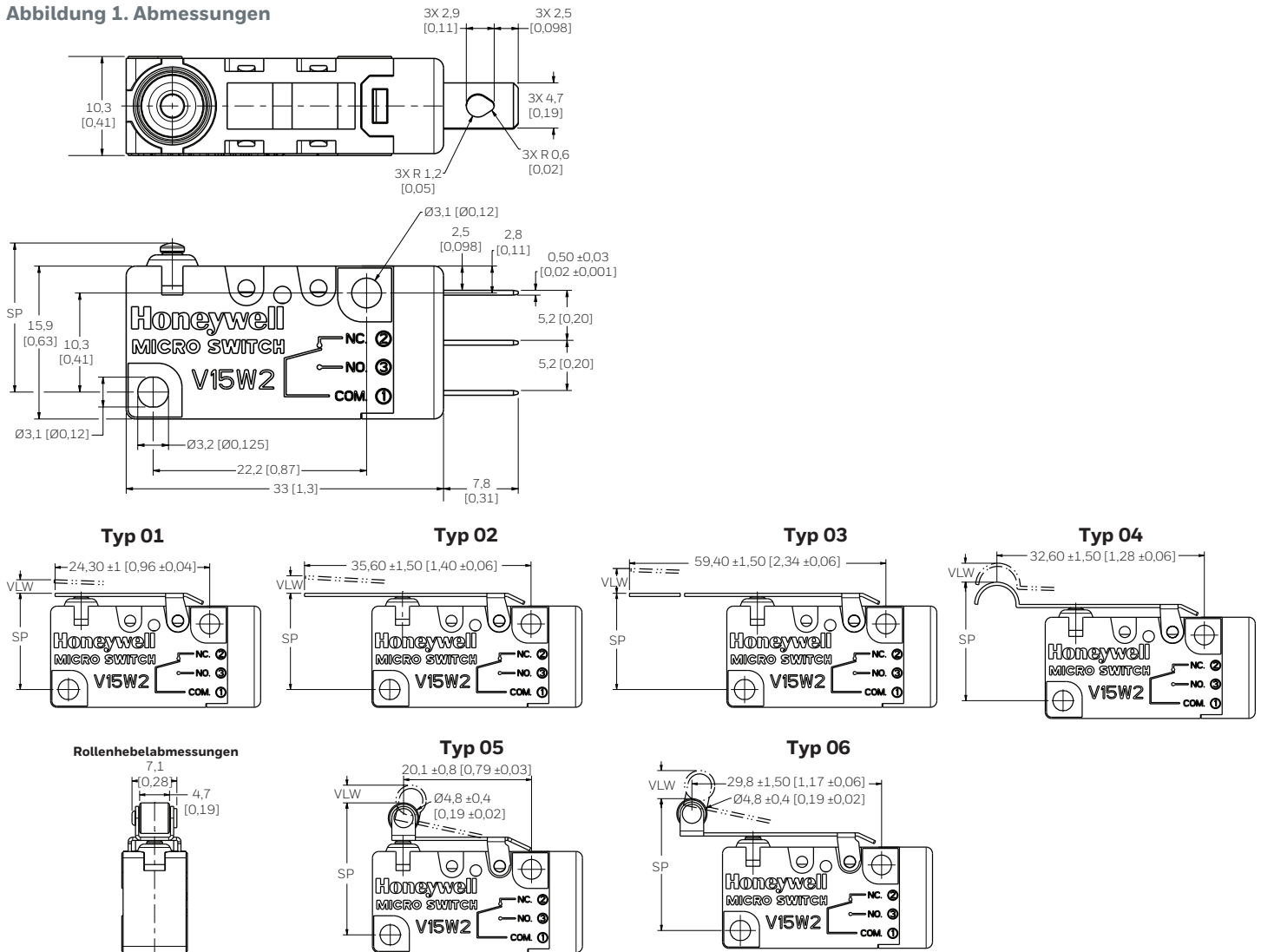


Tabelle 4. Betriebswerte

	Hebelposition A				Hebelposition B			
	Maximaler Vorlaufweg mm	Maximaler Nachlaufweg mm	Maximaler Differenzweg mm	Betriebspunkt mm	Maximaler Vorlaufweg mm	Maximaler Nachlaufweg mm	Maximaler Differenzweg mm	Betriebspunkt mm
Stiftstößel	1,2	1,0	0,4	14,7 ± 0,4	1,2	1,0	0,4	14,7 ± 0,4
01 Kurzer gerader Hebel	2,6	1,1	0,6	15,1 ± 0,6	5,1	1,2	1,1	15,0 ± 1,1
02 Gerader Standardhebel	4,0	1,5	0,9	14,8 ± 0,8	8,0	2,4	1,8	14,5 ± 1,6
03 Langer gerader Hebel	7,0	2,6	2,0	13,4 ± 2,0	17,5	4,5	3,0	12,9 ± 3,3
04 Simulierter Rollenhebel	3,6	1,7	1,0	18,1 ± 0,8	7,2	2,1	1,7	17,6 ± 1,5
05 Rollenhebel	2,1	1,0	0,5	20,6 ± 0,5	4,2	1,2	0,9	20,4 ± 0,9
06 Langer Rollenhebel	3,3	1,3	0,7	20,4 ± 0,7	6,5	1,5	1,4	20,2 ± 1,2

Maximale Auslösekraft (g)

	20,20 [0,8]	7,70 [0,30]
Stiftstößel		
01 Kurzer gerader Hebel		
02 Gerader Standardhebel		
03 Langer gerader Hebel		
04 Simulierter Rollenhebel		
05 Rollenhebel		
06 Langer Rollenhebel		

ZUSÄTZLICHE MATERIALIEN

Zu den Produkten finden Sie folgende Literatur unter sensing.honeywell.com:

- Leitfaden zur Produktpalette
- Produktinstallationsanweisungen
- Anwendungshinweise
- CAD-Zeichnungen
- Produktabbildungen

Weitere Informationen

Honeywell Sensing and Internet of Things bedient seine Kunden über ein weltweites Netz von Niederlassungen und Distributoren. Anwendungshilfe, aktuelle technische Daten, Preisangaben oder den Namen des nächstgelegenen Vertragshändlers erhalten Sie unter sensing.honeywell.com oder telefonisch unter:

Südostasien +65 6355-2828
Europa +44 1698 481481
USA/Kanada: +1-800-537-6945

Honeywell Sensing and Internet of Things

9680 Old Bailes Road
Fort Mill, SC 29707
www.honeywell.com

WARNUNG **VERLETZUNGSGEFAHR**

Diese Produkte dürfen weder als Sicherheits- oder Not-Abschaltgeräte noch in anderen Anwendungen, bei denen ein Fehler an diesem Produkt zu Personenschäden führen könnte, eingesetzt werden.

Die Missachtung dieser Anweisungen kann zum Tod oder zu schweren Verletzungen führen.

WARNUNG **MISSBRAUCH DER DOKUMENTATION**

- Die in diesem Produktprospekt angegebenen Informationen dienen lediglich der Orientierung. Verwenden Sie dieses Dokument nicht als Grundlage für die Produktinstallation.
- Im Lieferumfang jedes Produkts sind vollständige Anweisungen zu Einbau, Betrieb und Wartung enthalten.

Die Missachtung dieser Anweisungen kann zum Tod oder zu schweren Verletzungen führen.

Garantie- und Haftungsansprüche

Honeywell garantiert, dass die Produkte aus eigener Fertigung während des Gewährleistungszeitraums frei von Materialfehlern und Produktionsmängeln sind. Es gilt die durch Honeywell schriftlich mitgeteilte Standard-Produktgarantie von Honeywell. Informationen zu Garantiedetails finden Sie auf Ihrer Auftragsbestätigung bzw. erhalten Sie von Ihrer örtlichen Niederlassung. Wenn Produkte mit Garantie innerhalb der Garantiefrist an Honeywell zurückgesendet werden, ersetzt oder repariert Honeywell diese Teile kostenlos, sofern sie nach Ermessen von Honeywell als fehlerhaft anzusehen sind. **Das Vorangegangene gilt als einzige Entschädigung des Käufers und ersetzt alle anderen ausdrücklichen oder stillschweigenden Garantien, einschließlich Qualitäts- und Sachmängelhaftung. In keinem Fall haftet Honeywell für mittelbare, indirekte oder Sonderschäden.**

Obwohl Honeywell persönliche und schriftliche Anwendungshilfe sowie Informationen über die Honeywell-Website bietet, liegt es in der ausschließlichen Verantwortung des Kunden, zu entscheiden, ob sich das Produkt für die entsprechende Anwendung eignet.

Änderungen der technischen Daten ohne Vorankündigung sind vorbehalten. Die hier gegebenen Informationen sind nach unserem Wissen zum Zeitpunkt der Erstellung korrekt. Honeywell kann jedoch für deren Verwendung keine Verantwortung übernehmen.