



Leistungsfähiger Handmonitor aus einer neuen Gerätefamilie  
für Klinikanwendungen, Notfallmedizin und Heimbeatmung

**Sauerstoffmessung  
und Überwachung  
für medizinische  
Anwendungen**



# Eine neue Philosophie

# My

## Ihr persönlicher Sauerstoffmonitor

**MySign® O – der zuverlässige Begleiter in allen Überwachungssituationen der Intensiv- und Notfallmedizin**



### **Schnell und richtig entscheiden – MySign® O von EnviteC**

In allen Bereichen der Patientenversorgung müssen stets sichere Entscheidungen getroffen werden. Dies geschieht oftmals unter schwierigen Bedingungen und meist unter hohem Zeitdruck.

Die schnelle Bereitstellung verlässlicher Vitalwerte ist dabei Grundvoraussetzung. Der O<sub>2</sub> Handmonitor MySign® O ist der ideale Begleiter bei der Patientenversorgung und Überwachung.



### **Leicht, schnell, einfach und sicher**

MySign® O ist klein, leicht und überaus einfach zu bedienen. Er bietet sowohl die in der Anästhesie und Neonatologie erforderliche hohe Präzision, als auch eine unerschütterliche Robustheit im harten Rettungseinsatz.

Die Verfügbarkeit eines MySign® O bedeutet immer den sofortigen Zugriff auf den Beatmungsparameter FiO<sub>2</sub> Ihres Patienten und gibt Sicherheit auch in kritischen Situationen.



Gerät in Originalgröße

# Sign® O



## MySign® O ist vielseitig einsetzbar und erfüllt unterschiedlichste Anforderungen

### Allgemeine Klinikanwendung

Der moderne Klinikbetrieb erfordert in allen Bereichen Wirtschaftlichkeit und Effizienz. MySign® O fügt sich nahtlos in alle Prozessabläufe ein und begrenzt Service und Wartung auf ein Minimum.

### Neonatologie und Intensivstation

MySign® O erfüllt die hohen Anforderungen an schnelle und gesicherte O<sub>2</sub>-Werte in allen Beatmungssituationen.

### Notfall- und Rettungseinsatz

Absolute Zuverlässigkeit unter härtesten Einsatzbedingungen zählt zu den MySign® O Grundeigenschaften.

### Heimbeatmung

Als wertvolle Unterstützung bei der Analyse und Wartung in der häuslichen Sauerstofftherapie.



# Umfangreiche Funktionen

## Einfach und intuitiv



### Erklärende Symbole

- Symbolgeführte Bedienung
- Sichere Funktionszuordnung
- Schnell durch Softkeytasten



### Einfache Kalibrierung

- Kalibrierung an Umgebungsluft
- Kalibrierung an 100% Sauerstoff



### Hoher Nutzen für den Anwender

- Umfangreiches Daten- und Alarmmanagement
- Flexibler Einsatz als Monitor (Handheld oder Bedside) bzw. als Spotcheck-Gerät
- Reduzierung von Fehlalarmen
- Zustandsprioritäten
- Digitale Dokumentation mit Hilfe der mitgelieferten PC-Software
- Ereignisse zeitlich abrufbar
- Konfigurierbare Anwenderprofile

### PC-Anbindung



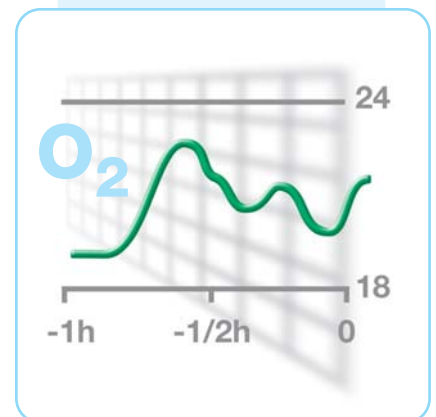
### Intuitive Bedienung



### Einfache Kalibrierung



### Trenddarstellung



# Hohe Robustheit

Belastbar und hygienisch

## Stoßgeschützt



## Wasser-/Staubgeschützt



## Einfache Reinigung



My  
O<sub>2</sub>-

## Umfassend geschützt

- Spritzwasser- und Staubschutz nach IP 54
- Mechanischer Schutz nach IK 05
- Zertifizierte Biokompatibilität

## Schnell und einfach zu reinigen

- Hygienisch
- Unempfindlich gegenüber Reinigungs- und Desinfektionsmitteln



# Sign<sup>®</sup> 0

## Monitoring



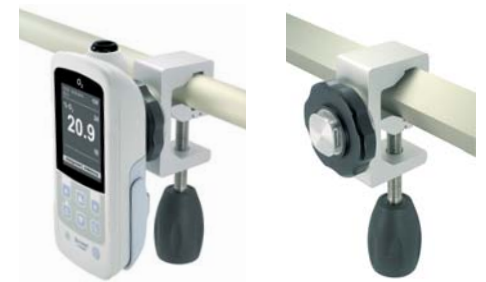
### Optimales Handling

Sicher und praxisgerecht



#### Schnell befestigt, optimaler Stand

- Universalhalterung für alle Profile
- In jede Position dreh- und fixierbar
- Robuste, optionale Aluminiumhalterung



#### Alles im Blick – großes Farbdisplay

- Hervorragende Ablesbarkeit
- Extra großes TFT-Farb-Display
- Hoher Kontrast aus jedem Winkel
- Ablesbar aus mehreren Metern Abstand



#### Laden und Betreiben mit USB-Stecker-Netzteil

- Gewährleistete Langzeitüberwachung
- Jederzeit verfügbar durch Laden und Betreiben über USB-Schnittstelle



#### Beleuchtete Tastatur



#### Mitdrehende Anzeige



#### USB-Powermanagement



# Beste Verfügbarkeit

Wirtschaftlich, nachhaltig, zuverlässig



## Wartungsfrei

- Keine messtechnischen Kontrollen
- Keine Wartungszyklen
- Jederzeitige volle Verfügbarkeit
- Einsatzfähig in Rettungsfahrzeugen



## Einfacher Service

- Leichtes Akkuwechseln
- Schnelles Update über USB
- Kein spezielles Werkzeug oder Einschicken notwendig

## Zuverlässig



## Umweltfreundlich

- Recyclbare Materialien
- Lange Lebensdauer
- Li-Ion Akku mit hoher Lebensdauer
- Keine Batterieentsorgung

## Akku über USB laden



## Lange Lebensdauer



## Recycling-Verpackung





EnviteC entwickelt und produziert seit fast 20 Jahren hochspezialisierte Produkte für die Medizintechnik. Seit 2006 ist Envitec Teil des Technologie-Konzerns Honeywell, einem der größten Sensorhersteller weltweit.

### Standort Deutschland

Unsere zukunftsweisende Forschung und Entwicklung orientiert sich immer ganz nah am Markt. Die komplette Entwicklung und der überwiegende Teil der Fertigung erfolgt in Deutschland - mit höchster Qualität. EnviteC führt damit den Beweis, dass Spitzenqualität in Deutschland nicht nur entwickelt sondern auch kostengünstig produziert werden kann.

### Technologisch ganz vorn

Neben der eigenen Entwicklungsabteilung, die ein Kernstück des Unternehmens EnviteC darstellt, erfolgt auch eine enge Zusammenarbeit mit in- und ausländischen Technologie-Instituten.

### Sprechen Sie uns an!

Sie haben Fragen, spezielle Aufgabenstellungen, möchten einen Beratungstermin oder ein Angebot? Wir freuen uns von Ihnen zu hören!

## Technische Spezifikationen

Messbereich:	0-100% Sauerstoff
Anzeigege Genauigkeit:	0,1% Sauerstoff
Genauigkeit:	< 1% vol.O <sub>2</sub> , wenn kalibriert an 100% vol.O <sub>2</sub>
Offset:	< 1% vol. O <sub>2</sub> in 100% N <sub>2</sub>
Ansprechzeit:	< 12sec. auf 90% vom abschließenden Wert
Linearitätsfehler:	< 3% relative
Drift:	< 1% vol. O <sub>2</sub> über 8 Std.
Querempfindlichkeit:	DIN EN ISO 21647
Betriebsfeuchtigkeit:	0 - 99% rel. Feuchte (nicht kondensierend)
Feuchtigkeitseinfluss:	0,03% relativ pro % RH
Umgebungsdruck:	750 bis 1250 hPa
Druckeinfluss:	Proportional zur Änderung des Sauerstoffpartialdruckes
Stoßempfindlichkeit:	< 1% relative nach Fall aus 1m Höhe
Betriebstemperatur:	0°C - 50°C
Temperaturkompensation:	Eingebaute NTC-Kompensation im Sensor
Lagertemperatur:	-20°C - 70°C (Gerät), -20°C - 50°C (Sensor)
Empfohlene Lagerung (Sensor):	5°C - 15°C
Sensortyp:	OOM 111 (Galvanischer Sauerstoffsensoren)
Lebensdauer Sensor:	> 1.000.000 % O <sub>2</sub> Std.
Akku:	Li-Ion 3,6 V 2900 mAh
Betriebsdauer pro Ladung:	> 24 Std. (bei Standardeinstellungen)
Ladenetzteil:	USB, Schutzklasse II, Input: AC 110V - 230V / 50 - 60 Hz / 125mA, Output : DC 5V / 1,5 A
Ladezeit:	Ca. 4 Std.
Anzeige:	2.8" Multicolor-TFT (240 x 320 dots)
Abmessungen (Gerät):	160 x 72 x 39 mm (L x B x H)
Kabellänge:	Spiralkabel 0,5 m (max. 2,5 m)
Schutzart:	IP 54
Schlagfestigkeit:	IK 05
Gewicht:	330g (mit Sensor)
Schnittstelle:	USB 2.0
Alarmfunktionen:	Überwachung der Alarmgrenzen und Gerätefunktionen (optisch und akustisch)
Alarmgrenzen:	Einstellbar zwischen Obere Grenze: 20% - 103% Untere Grenze: 18% - 101%
Datenspeicher:	Max. 96 Std. (Messreihen) Messwert, Datum, Uhrzeit, Alarmgrenzen, Ereignisse
Personalisierung:	Gerät und Datensatz (z.B. Name, Station, Patienten-ID)
Schutzklasse:	II, Typ BF
Normen:	Das Gerät entspricht den Anforderungen der MDD 93/42/EWG für Medizinprodukte und den entsprechenden Normen. Erfüllt zusätzlich: DIN EN 1789 Rettungsdienstfahrzeuge und deren Ausrüstung - Krankenkraftwagen
Klasse:	Ila
CE-Kennzeichnung:	CE 0123

Alle Spezifikationen sind zutreffend für Standardbedingungen: Umgebungsdruck 1013 hPa, 25°C trockene Umgebungsluft.

Änderungen vorbehalten.

**EnviteC-Wismar GmbH**  
**a Honeywell Company**  
 Alter Holzhafen 18, 23966 Wismar, Germany  
 Phone: +49 (0) 3841 / 360-1  
 Phone: +49 (0) 3841 / 360-200 Sales  
 Fax: +49 (0) 3841 / 360-222

**Internet:** [www.envitec.com](http://www.envitec.com)  
**E-mail:** [info@envitec.com](mailto:info@envitec.com)

**ENVITEC**  
 by Honeywell